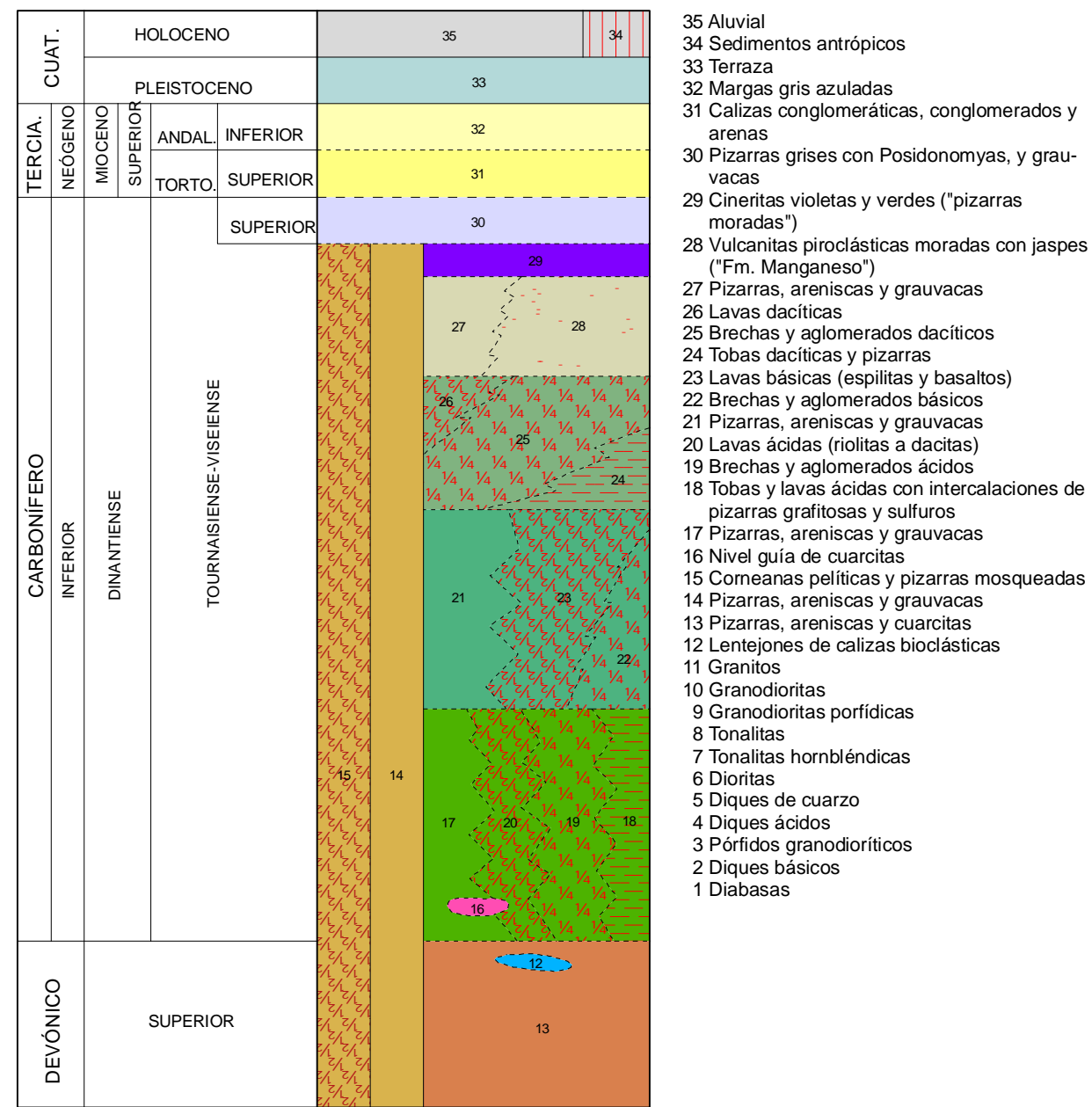
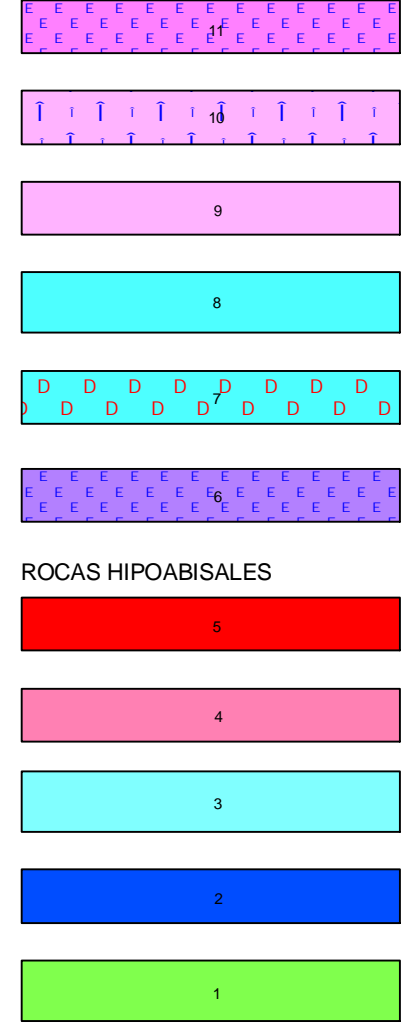


LEYENDA

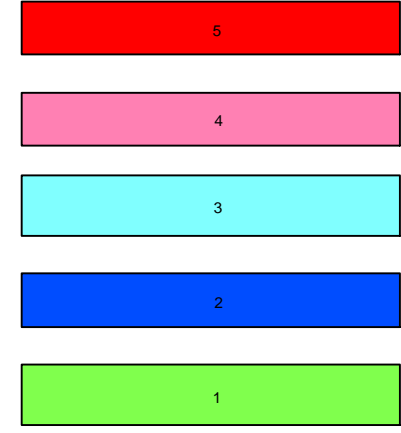


- 35 Aluvial
- 34 Sedimentos antrópicos
- 33 Terraza
- 32 Margas gris azuladas
- 31 Calizas conglomeráticas, conglomerados y arenas
- 30 Pizarras grises con Posidonomyas, y grauvacas
- 29 Cinientas violetas y verdes ("pizarras moradas")
- 28 Vulcanitas proclásticas moradas con jaspe ("Fm. Manganeso")
- 27 Pizarras, areniscas y grauvacas
- 26 Lavas dacíticas
- 25 Brechas y aglomerados dacíticos
- 24 Tobas dacíticas y pizarras
- 23 Lavas básicas (espilitas y basaltos)
- 22 Brechas y aglomerados básicos
- 21 Pizarras, areniscas y grauvacas
- 20 Lavas ácidas (roalitas o dacitas)
- 19 Brechas y aglomerados ácidos
- 18 Tobas y lavas ácidas con intercalaciones de pizarras grafitosas y sulfuros
- 17 Pizarras, areniscas y grauvacas
- 16 Nivel guía de cuarzitas
- 15 Comeanas pellicias y pizarras mosqueadas
- 14 Pizarras, areniscas y grauvacas
- 13 Pizarras, areniscas y cuarzitas
- 12 Lentejones de calizas bioclásticas
- 11 Granitos
- 10 Granodioritas
- 9 Granodioritas porfídicas
- 8 Tonalitas
- 7 Tonalitas hornbléndicas
- 6 Dioritas
- 5 Diques de cuarzo
- 4 Diques ácidos
- 3 Porfidos granodioríticos
- 2 Diques básicos
- 1 Diabasas

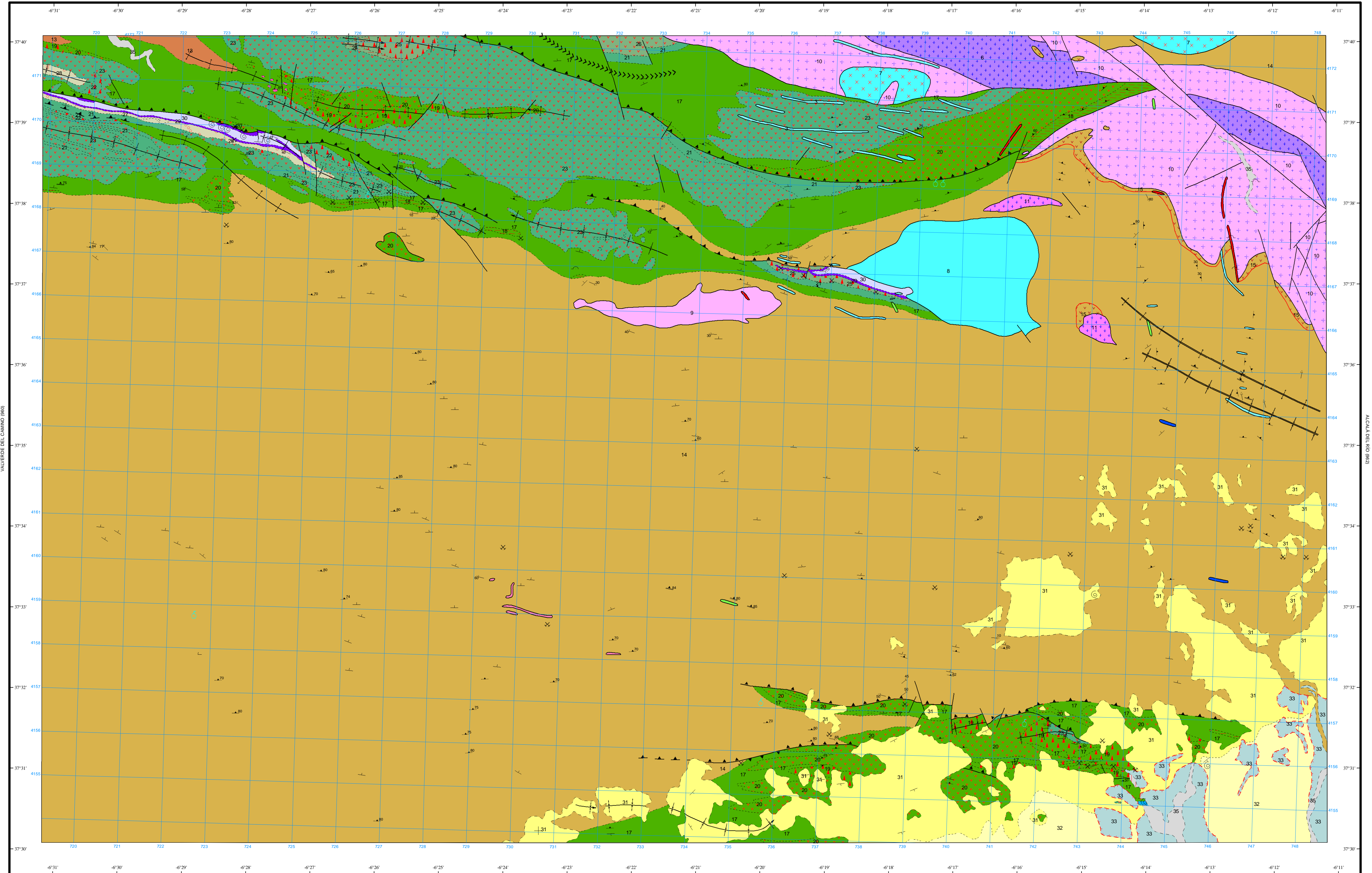
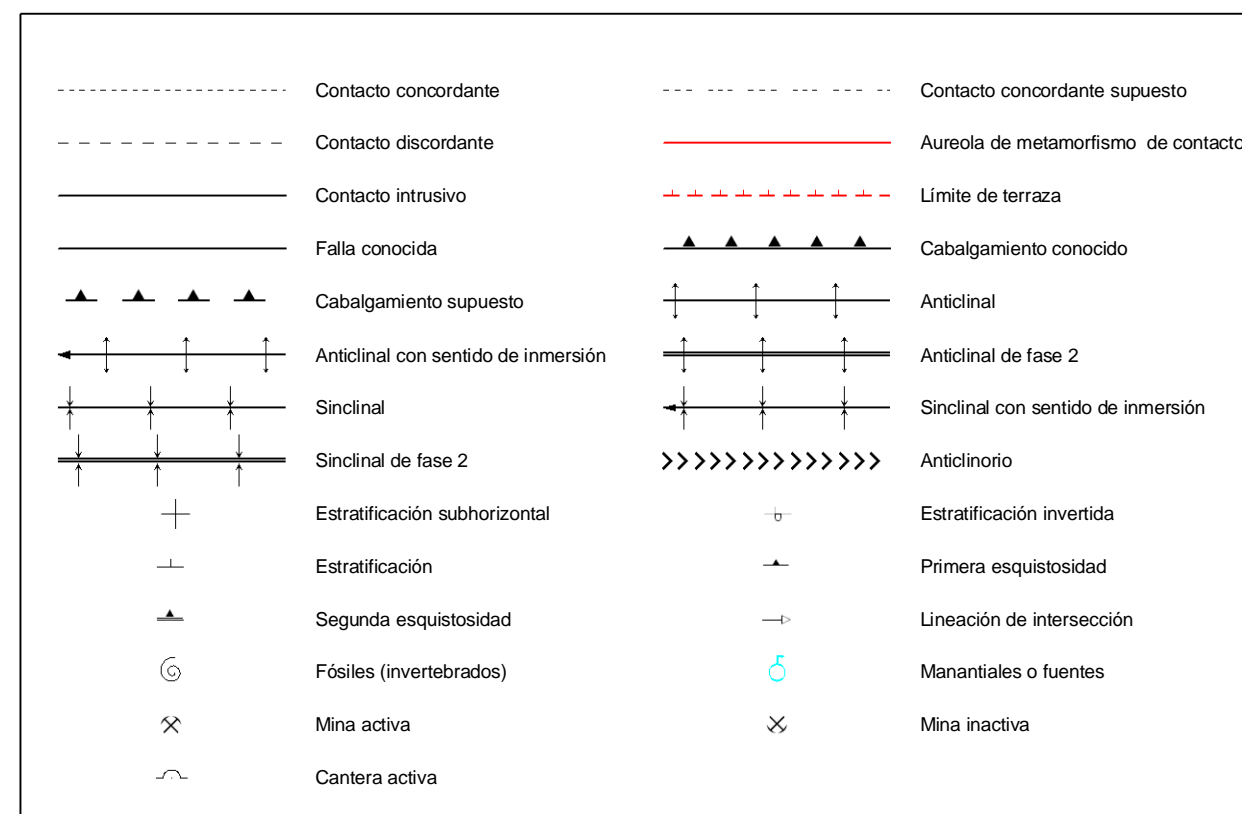
ROCAS PLUTÓNICAS



ROCAS HIPOBISALES



SÍMBOLOS CONVENCIONALES



Área de Sistemas de Información Geocientífica

SANLÓCAR LA MAYOR (983)

Escala 1:50.000

Proyección y Cuadrícula UTM. Elipsoide Internacional. Huso 29

NORMAS, DIRECCIÓN Y SUPERVISIÓN DEL I.G.M.E.
AÑO DE REALIZACIÓN DE LA CARTOGRAFÍA GEOLÓGICA: 1975

Autores: J. L. Coullaut Sáenz de Sicilia (CGS S.A.)
M. Soler Samper (CGS S.A.)
J. M. Portero García (CGS S.A.)
M. J. Aguilar Tomás (CGS S.A.)
J. Ramírez del Pozo (CGS S.A.)

Dirección y supervisión: (IGME)