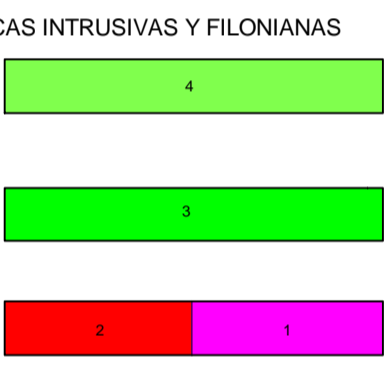


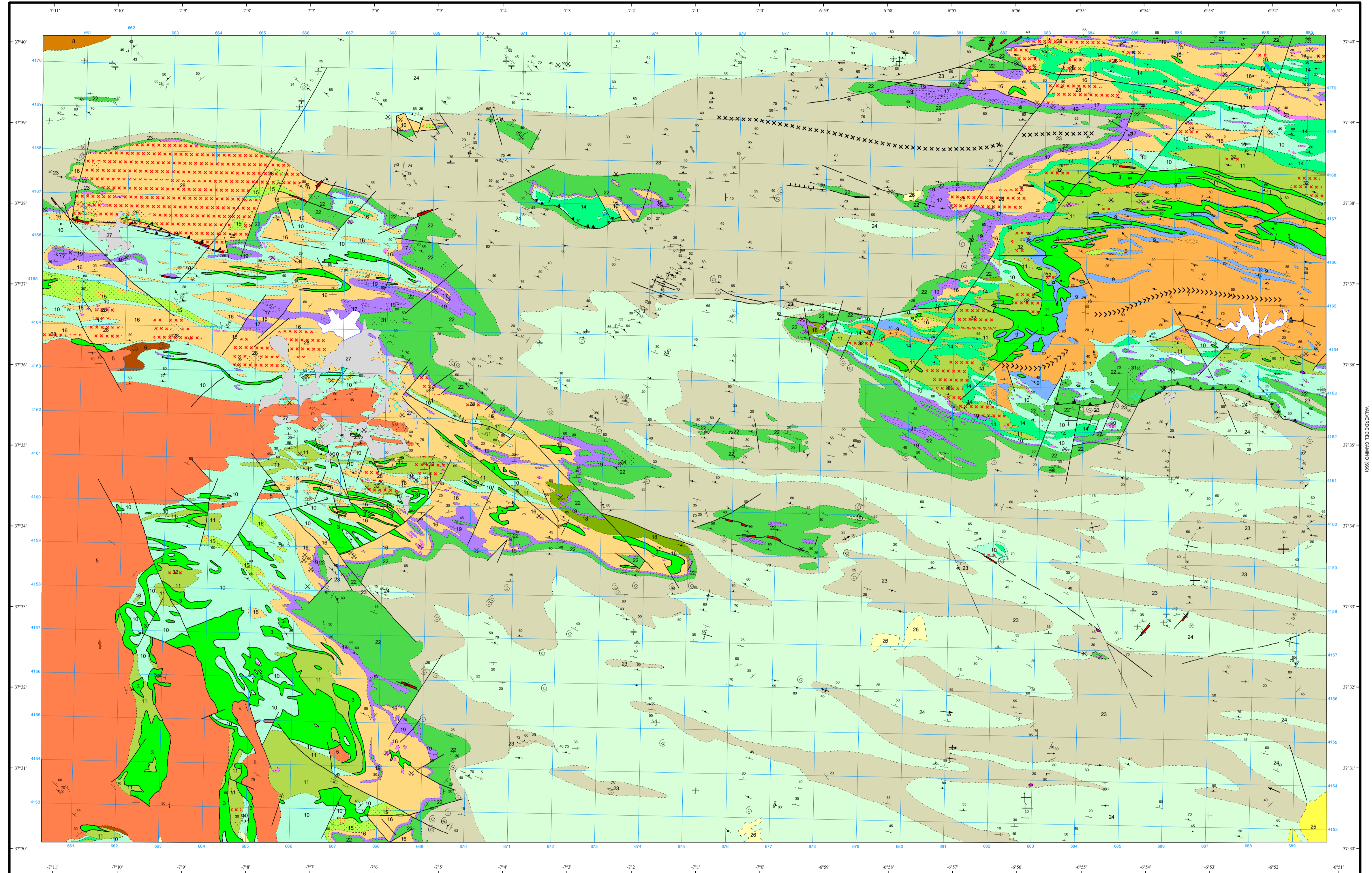
LEYENDA

CUATERNARIO		27	39 Aglomerados y brechas
TERCIARIO NEÓGENO	Plioceno	26	38 Tobas gruesas
	Mioceno SUP.	25	37 Conglomerados
	Tortonense SUP.		36 Facies de metamorfismo de contacto en "7"
CARBONIFERO INTERIORE DINANTIENSE TOURNAIENSE-VISEIENSE	Viseiense Superior	24	35 Facies de metamorfismo de contacto en "10"
		23	34 Facies de metamorfismo de contacto en "19"
		22	33 Aglomerados y brechas
		21	32 Tobas gruesas
		20	31 Aglomerados y brechas
		19	30 Tobas gruesas
		18	29 Aglomerados y brechas
		17	28 Tobas gruesas
		16	27 Sedimentos antrópicos
		15	26 Conglomerados y arenas
DEVÓNICO SUPERIOR	Famense	14	25 Conglomerados, arenas y limos
		13	24 Grauwacas y Pizarras con Posidonoma, Goniatites y Archaeocalamites
		12	23 Pizarras y algunas grauwacas con Posidonoma, Goniatites y Archaeocalamites
		11	22 Brechas, aglomerados, lavas, tobas y tufitas ácidas e intermedias (localmente básicas)
		10	21 Lentejones y nódulos calcáreos
		9	20 Lentejones de jaspes y chert
		8	19 Pizarras y tufitas violetas "Pizarras moradas"
		7	18 Tobas y lavas básicas abigarradas (hematíticas)
		6	17 Pizarras, tufitas y tobas finas de tonos vinosos
		5	16 Lavas, aglomerados, brechas, tobas y tufitas ácidas, a veces abigarradas
ROCAS INTRUSIVAS Y FILONIANAS		4	15 Pizarras, areniscas y cuarcitas con nódulos y capas finas de Hierro y Manganeso
		3	14 Lavas y tobas básicas espículas
		2	13 Tobas básicas verdes-violeta
		1	12 Sulfuros masivos polimetálicos
			11 Lavas, aglomerados, brechas, tobas y tufitas ácidas
			10 Pizarras, tufitas y tobas
			9 Pizarras, cuarzovacas, tufitas, tobas ácidas y metabasitas con carbonatos
			8 Pizarras, cuarcitas, areniscas y cuarzovacas con nódulos y capas finas de Fe y Mn
			7 Pizarras, areniscas, cuarcitas, con tufitas locales
			6 Pizarras con nódulos y lentejones de calizas
			5 Pizarras, areniscas y cuarcitas
			4 Ultrabásicas
			3 Gabro-diabasas
			2 Diques de cuarzo
			1 Diques de microgabros y diabasas



SÍMBOLOS CONVENCIONALES

-----	Contacto concordante	-----	Contacto concordante supuesto
- - - - -	Contacto discordante	- - - - -	Contacto discordante supuesto
=====	Contacto intrusivo	=====	Falla conocida
-----	Falla supuesta	-----	Falla con indicación de hundimiento
-----	Cabalgamiento conocido	-----	Anticinal
-----	Anticinal con sentido de inmersión	-----	Anticinal de fase 2
-----	Sinclinal	-----	Anticlinorio
-----	Sinclinorio	-----	Estratificación subhorizontal
-----	Estratificación subvertical	-----	Estratificación invertida
-----	Estratificación	-----	Primera esquistosidad subvertical
-----	Primera esquistosidad	-----	Segunda esquistosidad subvertical
-----	Segunda esquistosidad	-----	Tercera esquistosidad
-----	Esquistosidad no determinada subvertical	-----	Lineación de intersección
-----	Lineación de fase 2	-----	Lineación de fase 3
-----	Eje de pliegue anticlinal tumbado	-----	Eje de pliegue anticlinal de fase 1
-----	Eje de pliegue sinclinal de fase 1	-----	Eje de pliegue
-----	Eje de pliegue (F2)	-----	Eje de pliegue (F3)
-----	Fósiles (invertebrados)	-----	Microfauna
-----	Flora	-----	Sondeo
-----	Mina activa	-----	Mina inactiva
-----	Cantera activa	-----	



Área de Sistemas de Información Geocientífica

Escala 1:50.000
Proyección y Cuadrícula UTM, Elipsoide Internacional, Huso 29

NORMAS, DIRECCIÓN Y SUPERVISIÓN DEL I.G.M.E.
AÑO DE REALIZACIÓN DE LA CARTOGRAFÍA GEOLÓGICA: 1980
Autores: A. Santos Bonacho (THACSA)
Fco. Contreras Vázquez (INGEMISA)
Dirección y supervisión: (IGME)