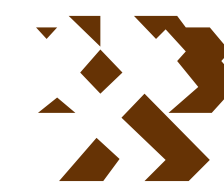


MAPA GEOLÓGICO DE ESPAÑA

Escala 1:50.000



Instituto Geológico y Minero de España

TOTANA

954

26-38

LEYENDA

SEDIMENTOS POST-MANTO

CUAT.	PLEISTOCENO	26	27
	PLIOCENO	24	25
		23	22
		21	20
TERTIARIO	ANDALUCIENSE	19	18
	SUPERIOR	17	16
	INFERIOR	15	14

27 Indiferenciado
26 Conglomerados
25 Margas rojas y caliche
24 Margas y areniscas
23 Calizas bioclasticas
22 Conglomerados y margas
21 Brechas y cenizas volcánicas
20 Margas
19 Areniscas y conglomerados
18 Yeso
17 Margas y areniscas
16 Dolomías y calizas
15 Argilitas, cuarcitas y conglomerados calizos intercalados
14 Rocas carbonatadas con sílex en la parte inferior
13 Argilitas, pizarras cuarcitas y conglomerados intercalados
12 Filitas y cuarcitas intercaladas
11 Rocas carbonatadas con filitas y pizarras intercaladas
10 Filitas con cuarcitas y yesos intercalados
9 Rocas carbonatadas y pizarras
8 Rocas carbonatadas
7 Rocas carbonatadas y yeso
6 Pizarras verdes y púrpura
5 Metabasitas
4 Mármoles calizo-dolomíticos blancos y cremas
3 Anfibolitas epidóticas y gneises albiticos
2 Cuarcitas claras, micaesquistos plateados, calizas y gneises albiticos
1 Yesos

COMPLEJO MALAGUIDE

UNIDADES: ATALAYA Y NAVELA

TRIASICO	16
PERMICO	15

UNIDADES INTERMEDIAS

UNIDADES: MORRON LARGO Y SANTA YECHAR

TRIASICO	14
PERMICO	13

COMPLEJO ALPUJARRIDE

UNIDAD DE PESTILLOS

TRIASICO	12
PERMICO	11

COMPLEJO BALLABONA-CUCHARON

UNIDAD CARRASCOY

TRIASICO	11	10
PERMICO	9	8

UNIDAD DE ROMERO

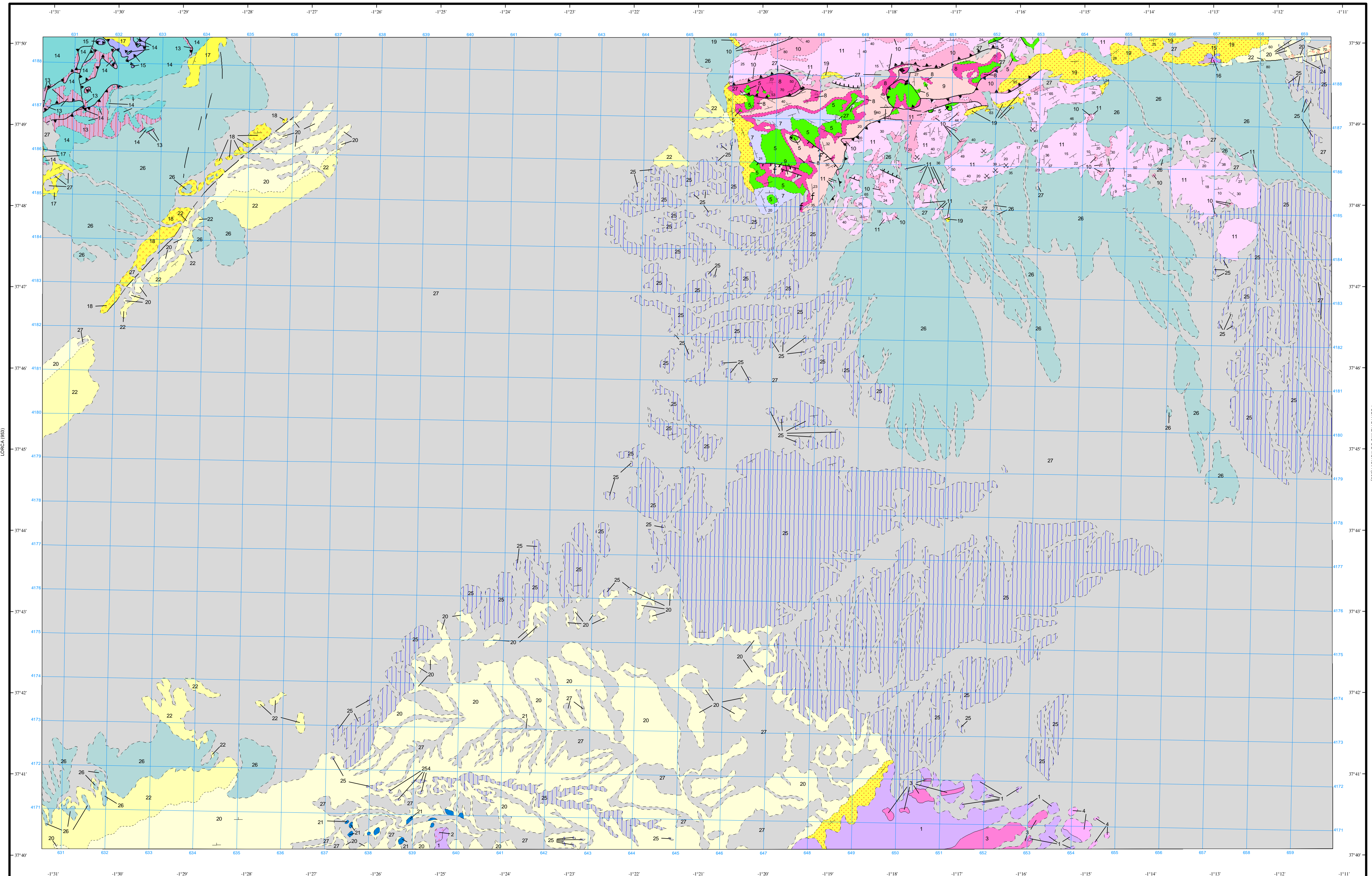
TRIASICO	SUP	CARNIENSE	9	8
	MEDIO	LADINIENSE	7	6
PERMICO			5	4

COMPLEJO NEVADO-FILABRIDE

TRIAS	MEDIO-SUPERIOR	4	3
	INFERIOR	2	1
PERMICO			1

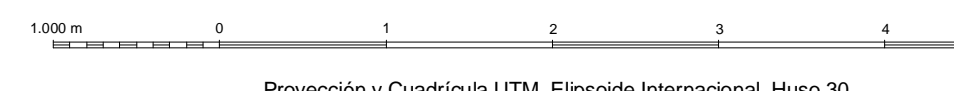
SÍMBOLOS CONVENCIONALES

-----	Contacto concordante	-----	Contacto discordante
-----	Contacto mecánico	-----	Falla conocida
-----	Falla supuesta	-----	Falla con indicación de hundimiento
-----	Falla inversa	-----	Cabalgamiento conocido
-----	Cabalgamiento supuesto	-----	Estratificación invertida
-----	Estratificación	-----	Fósiles (en general)
-----	Mina inactiva	-----	



Área de Sistemas de Información Geocientífica

Escala 1:50.000



NORMAS, DIRECCIÓN Y SUPERVISIÓN DEL I.G.M.E.
AÑO DE REALIZACIÓN DE LA CARTOGRAFÍA GEOLÓGICA: 1972
Autores: C. G. E. Egeler (ENADIMSA)
W. Kampschuur (ENADIMSA)
C. W. Langenberg (ENADIMSA)
Ch. Montecatini (ENADIMSA)
R. Pignatelli (ENADIMSA)
H. E. Rondeel (ENADIMSA)
Dirección y supervisión: (IGME)