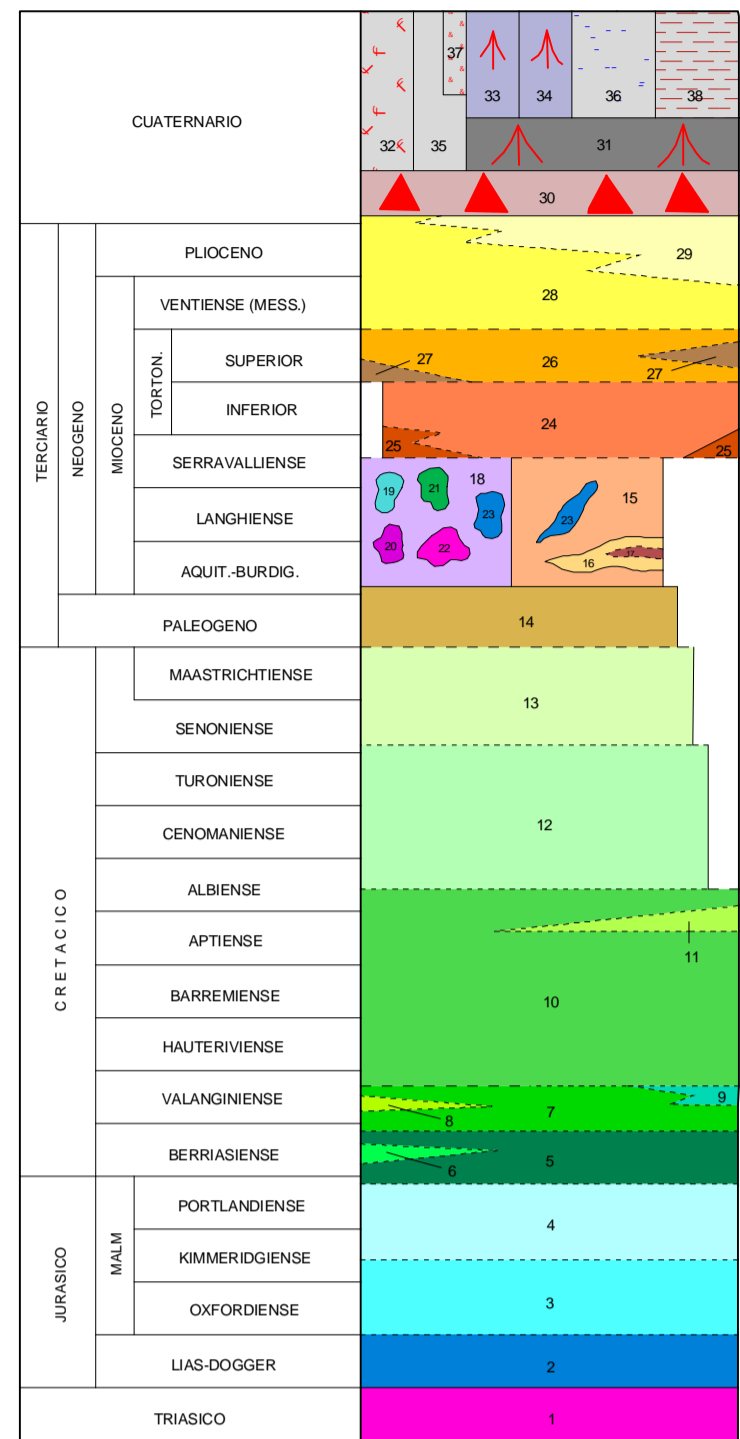
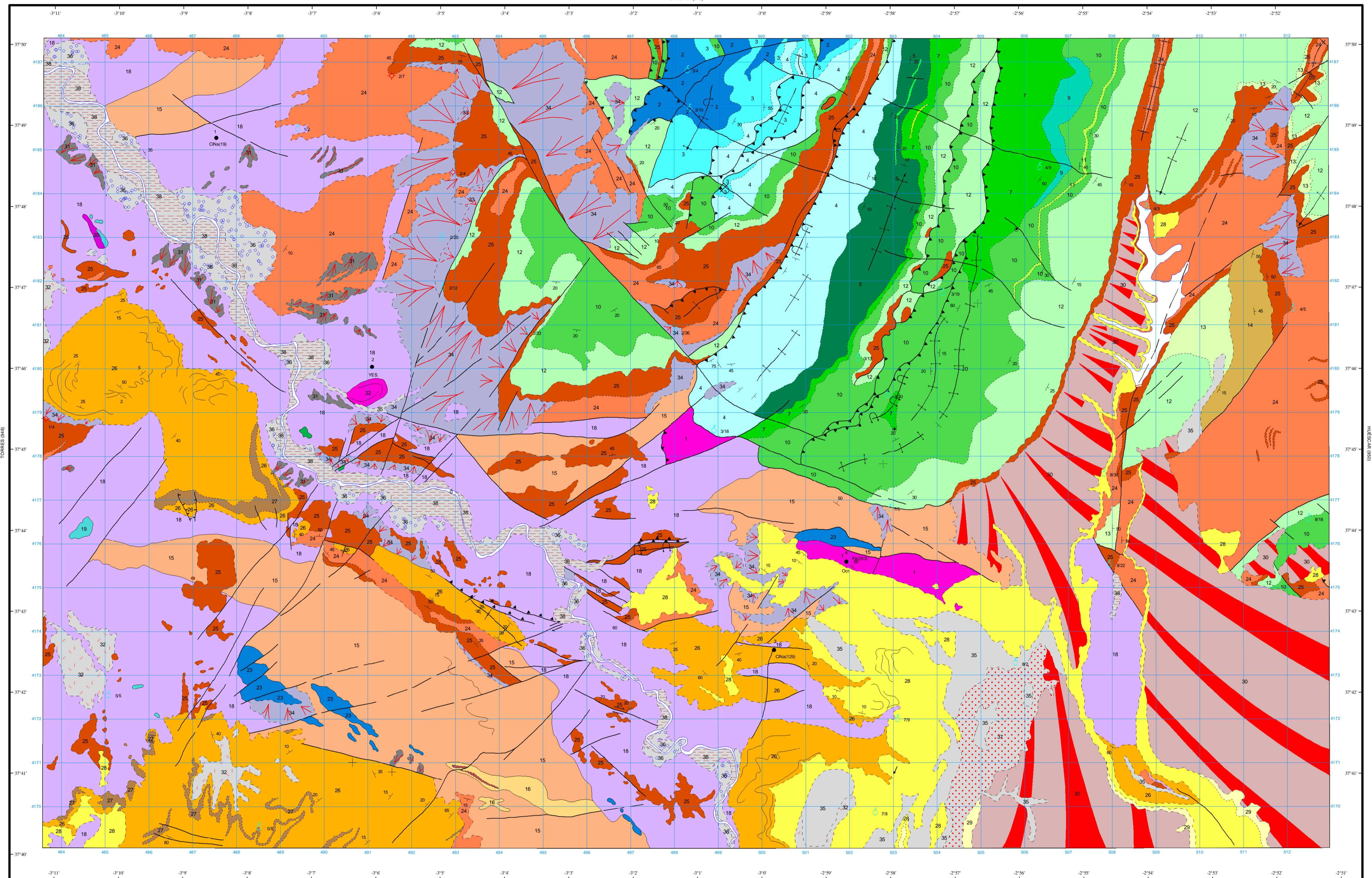
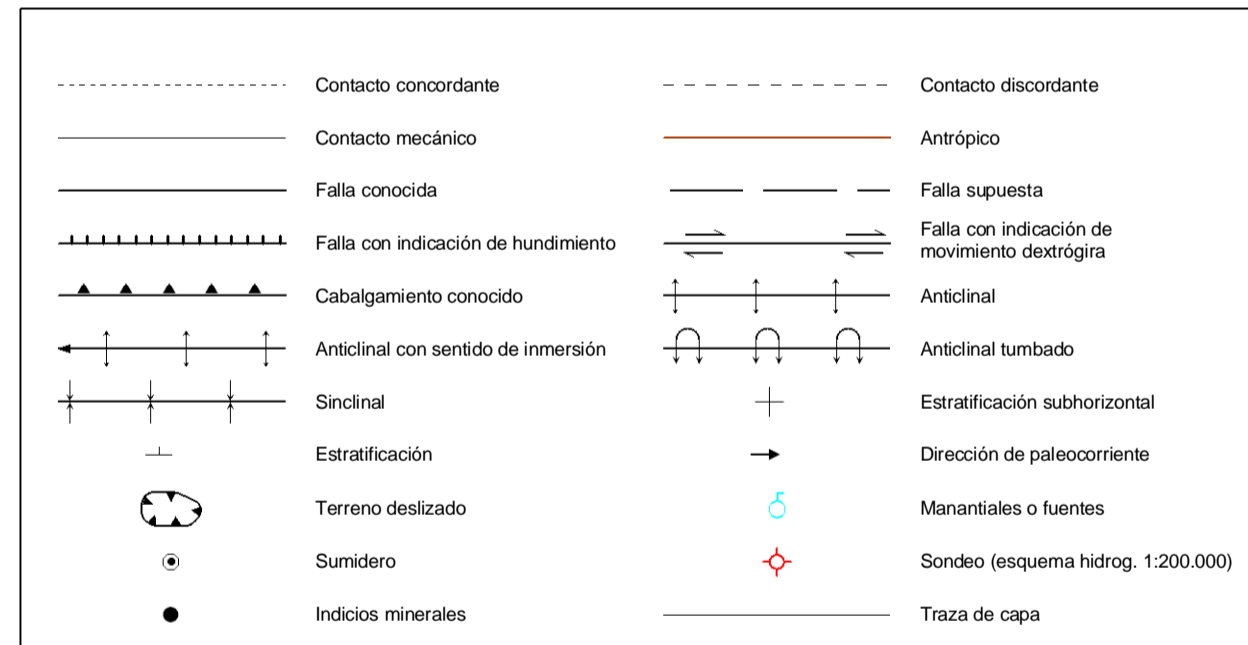


LEYENDA



- 38 Gravas, arenas y limos. Llanura de inundación.
- 37 Arcillas y costras carbonatadas. Depósitos de vertientes.
- 36 Arenas, limos y arcillas. Abanicos aluviales actuales.
- 35 Gravas, arenas y arcillas. Fondo de valle.
- 34 Arcillas y bloques. Derrubios de ladera.
- 33 Gravas y arcillas con bloques. Vertiente de bloques.
- 32 Arcillas con bloques. Coluviales indiferenciados.
- 31 Arcillas con cantos de carbonatos. Glacis de segunda generación.
- 30 Conglomerados, arcillas y costras carbonatadas. Glacis de primera generación.
- 29 Alternancia de arcillas, carbonatos, arenas y conglomerados.
- 28 Conglomerados, detritas, limos y arcillas rojo azuladas con carbonatos.
- 27 Areniscas calcáreas bioclásticas. Localmente conglomerados.
- 26 Margas blancas y alternancia de margas y areniscas bioclásticas amarillas.
- 25 Calizas de algas, calcarenitas y/o calizas bioclásticas.
- 24 Margas blancas. Localmente limos y niveles de conglomerados.
- 23 Olistolitos de calizas jurásicas.
- 22 Olistolitos de materiales triásicos indiferenciados.
- 21 Olistolitos de ofitas.
- 20 Olistolitos de yesos.
- 19 Olistolitos de dolomías negras.
- 18 Unidades Olistostromica. Detritas y olistostromas.
- 17 Areniscas calcáreas.
- 16 Margas calcáreas blancas.
- 15 Unidad tectónica compleja. Bloques, cuñas y láminas tectónicas de edad y litología variable.
- 14 Alternancia de calizas bioclásticas y margas.
- 13 Alternancia de calizas bioclásticas, margocalizas y margas.
- 12 Dolomías masivas y brechoides y calizas tabeadas.
- 11 Arenas y arcillas.
- 10 Margas arenosas y calcarenitas. Calizas con Rudistas.
- 9 Margas y arenas con niveles de calizas.
- 8 Areniscas y conglomerados.
- 7 Calizas y margocalizas, dolomías arenosas.
- 6 Areniscas y conglomerados.
- 5 Alternancia de calizas, margocalizas y margas.
- 4 Calizas parcialmente dolomitizadas.
- 3 Calizas nodulosas, margocalizas y margas.
- 2 Dolomías masivas y brechoides. A techo calizas oolíticas.
- 1 Areniscas y arcillas rojas con yeso.

SÍMBOLOS CONVENCIONALES



Área de Sistemas de Información Geocientífica

CUEVAS DEL CAMPO (971)

Escala 1:50.000



Proyección y Cuadrícula UTM. Elipsoide Internacional. Huso 30

NORMAS, DIRECCIÓN Y SUPERVISIÓN DEL I.G.M.E.
AÑO DE REALIZACIÓN DE LA CARTOGRAFÍA GEOLÓGICA: 1994

Autores : F. J. Roldán García (INGEMISA)
E. Lupiani Moreno (INGEMISA)
E. Contreras López (INGEMISA)
Dirección y supervisión : J. Fernández-Gianotti (IGME)