



LEYENDA

UNIDADES DE LA DEPRESIÓN DEL GUADALQUIVIR Y DE LAS ZONAS EXTERNAS DE LAS CORDILLERAS BÉTICAS

CUATERNARIO		40	41	43
PLIOCENO		39	38	37
MIOCENO	SUPERIOR	FORZUENSE		36
		SUPERIOR	35	
	MEDIO	SUPERIOR	34	
		INFERIOR	33	
LANGHII	SUPERIOR	29		

- 43 Aluvial o relleno coluvial.
- 42 Fondos de valle.
- 41 Derrubios de ladera.
- 40 Glacia (coluvial).
- 39 Terrazas, aluviales.
- 38 Conglomerados de matriz limo-arcillosa, de color rojo.
- 37 Calcarentas.
- 36 Margas limosas de color crema.
- 35 Calcarentas, areniscas calcáreas y conglomerados. Localmente calizas de algas.
- 34 Areniscas y areniscas calcáreas de carácter turbidítico.
- 33 Unidad detrítico-carbonatada, facies de margas blancas y limos margosos.
- 32 Unidad detrítico-carbonatada, facies turbidíticas.
- 31 Olistolitos de calizas del Prebético.
- 30 Olistolitos de edad Cretácico-Terciario indiferenciados.
- 29 Unidad Olistostromática.
- 28 Calizas masivas blancas.
- 27 Calizas en bancos y calizas nodulosas.
- 26 Calizas y margas.
- 25 Margas, margocalizas y calizas.
- 24 Calizas en bancos y calizas nodulosas.
- 23 Rimita margoso-calcárea.
- 22 Calizas brechoides y margas.
- 21 Margas y margocalizas laminadas.
- 20 Margas, margocalizas y calizas blanco-grisáceas.
- 19 Areniscas con intercapas margosas.
- 18 Turbiditas.
- 17 Margas arcillosas grises y verdes con areniscas. Turbiditas.
- 16 Brechas calcáreas. Olistolitos.
- 15 Margocalizas, margas y calizas grises.
- 14 Calizas detríticas con silix y margas.
- 13 Margas y margocalizas ricas en radiolarios.
- 12 Calizas oolíticas con filamentos y silix.
- 11 Calizas y calizas margosas tableadas.
- 10 Calizas micríticas y oolíticas grises y blancas.
- 9 Dolomías grises.
- 8 Brechas (Pena de Martos).
- 7 Margas y calizas margosas grises.
- 6 Calizas micríticas y oolíticas.
- 5 Dolomías.
- 4 Rocas básicas.
- 3 Yesos.
- 2 Margas, arcillas y areniscas versicolores.
- 1 Dolomías.

PREBÉTICO PREBÉTICO INTERNO

CRETÁCICO	SUP.	CENOMANIENSE	28	27	21
	INFERIOR	ALBIENSE	26	25	24

UNIDADES INTERMEDIAS (SUBBÉTICO EST. SEP.) UNIDAD DE JABALCUZ

CRETÁCICO	SUP.	CENOMANIENSE	20
	INFERIOR	ALBIENSE	18
		APTIENSE	17
		BARREMIENSE	16
JURÁSICO	MALM	15	
	OXFORDIENSE	14	
	DOGGER	13	
LIAS	BAJOCIEN	12	
	MEDIO-SUPERIOR	11	
	INFERIOR	10	

SUBBÉTICO SUBBÉTICO EXTERNO

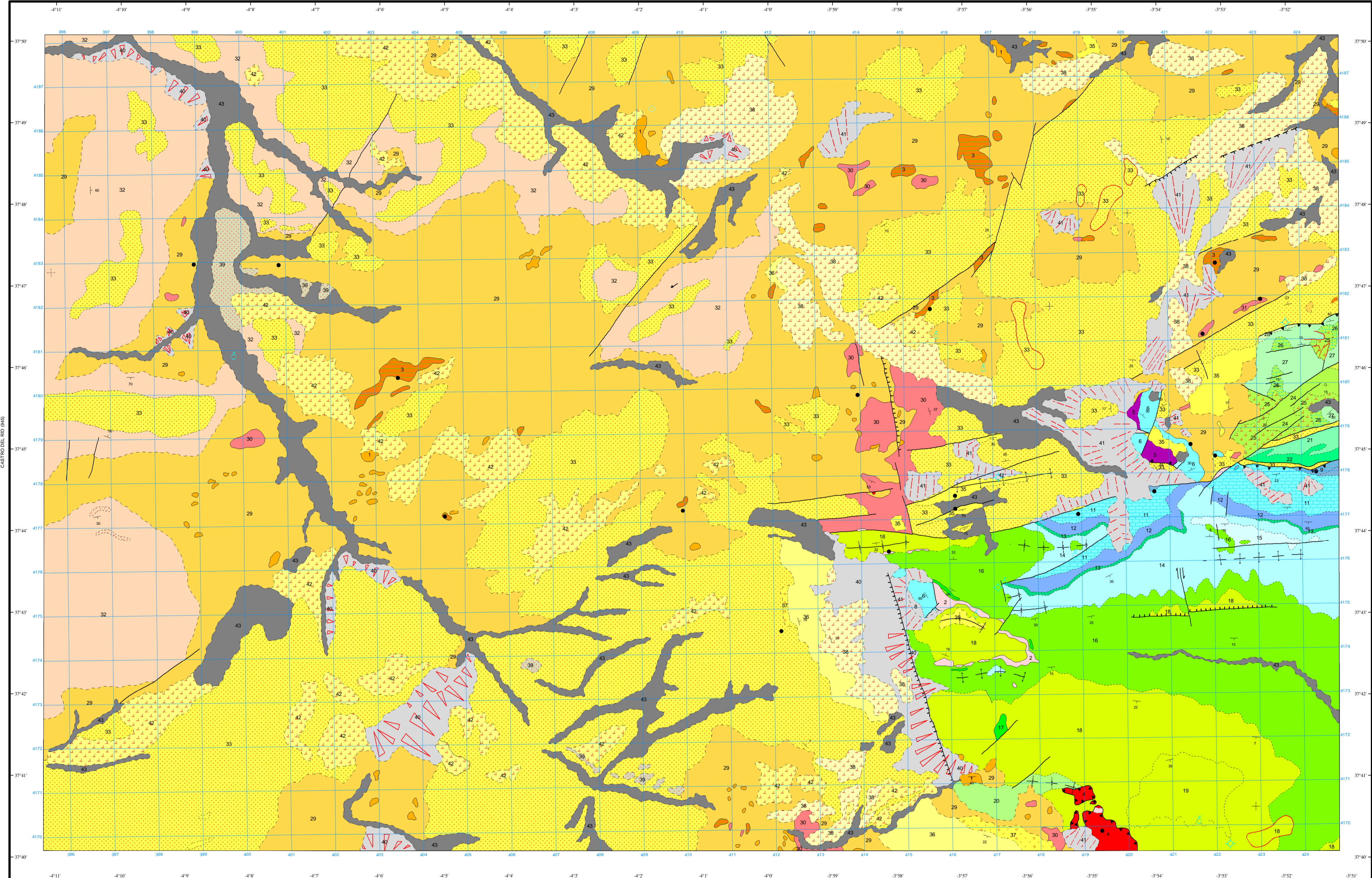
CRETÁCICO	INF.	8
JURÁSICO	SUP.	7
	INF.	6

TRIAS

TRIAS	KEUPER	2
	MUSCHELKALK	1

SÍMBOLOS CONVENCIONALES

-----	Contacto concordante	-----	Contacto concordante supuesto
- - - - -	Contacto discordante	-----	Contacto mecánico
---	Falla conocida	---	Falla supuesta
	Falla con indicación de hundimiento		Falla con indicación de hundimiento sup.
	Falla con indicación de movim. dextrógr.		Cabalgamiento conocido
---	Deslizamiento	---	Anticinal
+	Anticinal supuesto	+	Sinclinal
+	Sinclinal supuesto	+	Estratificación subhorizontal
+	Estratificación subvertical	+	Estratificación invertida
+	Estratificación	+	Dirección de paleocorriente
+	Manantiales o fuentes	+	Pozo
+	Sondeo	+	Indicios minerales



Área de Sistemas de Información Geocientífica

ALCAUDETE (968)
Escala 1:50.000
Proyección y Cuadrícula UTM. Elipsoide Internacional. Huso 30

NORMAS, DIRECCIÓN Y SUPERVISIÓN DEL I.G.M.E.
AÑO DE REALIZACIÓN DE LA CARTOGRAFÍA GEOLÓGICA: 1987
Autores: Fco. J. Roldán García (INGEMISA)
E. Lupiani Moreno (INGEMISA)
M. Villalobos Magias (INGEMISA)
Dirección y supervisión: A. García Cortés (ITGE)