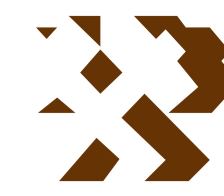


# MAPA GEOLÓGICO DE ESPAÑA

Escala 1:50.000



Instituto Geológico y Minero de España

CASTRO DEL RÍO

945

17-38

## LEYENDA

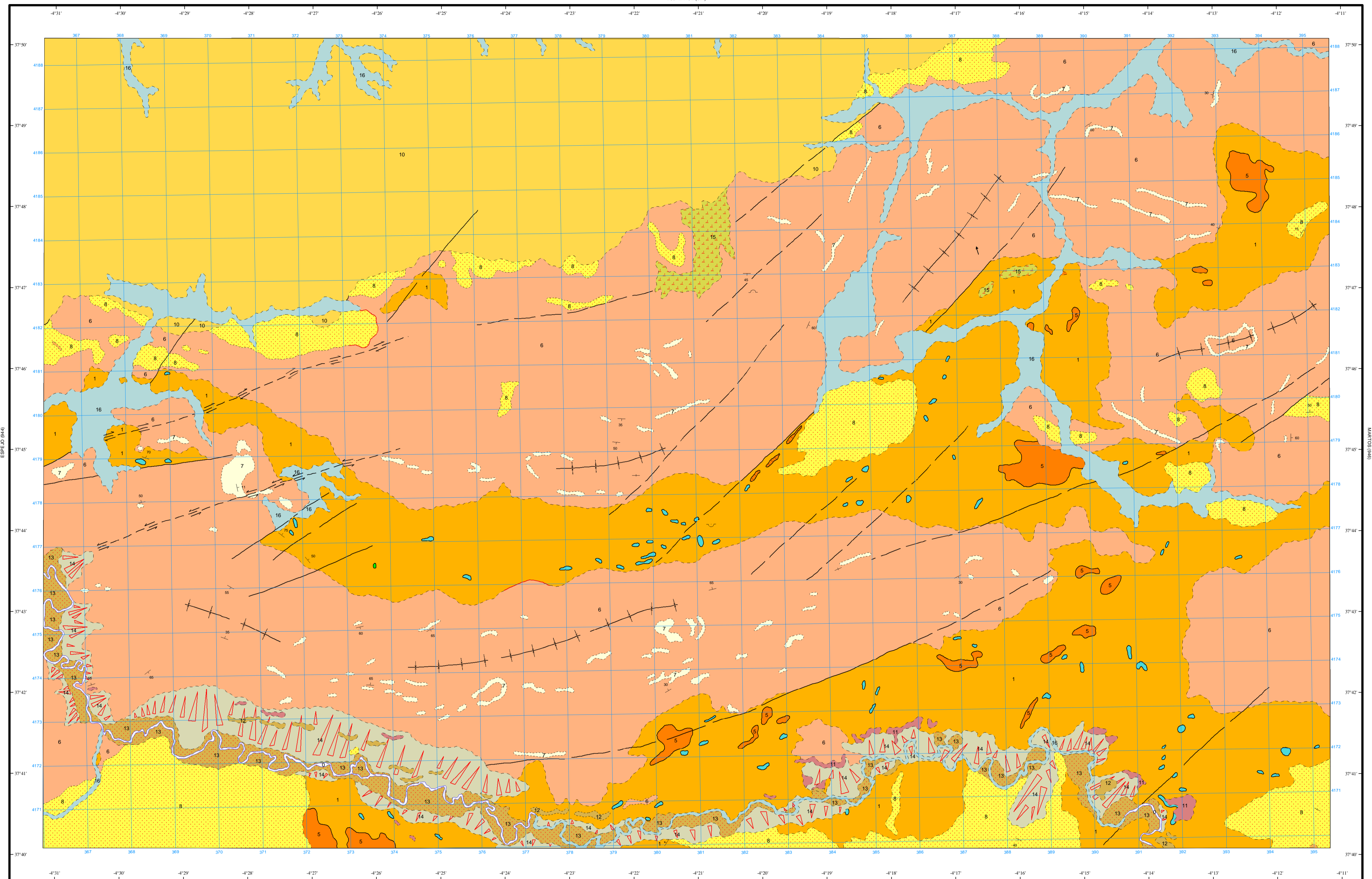
UNIDADES DE LA DEPRESIÓN DEL GUADALQUIVIR Y DE LAS ZONAS EXTERNAS DE LAS CORDILLERAS BÉTICAS

		CUATERNARIO			
		11	12	13	16
TERCIARIO	MIOCENO	MESSINIENSE			
		TORTONIENSE			
	SUP.	8			9
	INF.	6			7
LANGHIENSE		SUP.			
		2	3	4	5

- 16 Aluvial. Lecho fluvial.
- 15 Fondos de valle (suelos hidromorfos).
- 14 Derrubios de ladera (glaciós).
- 13 Terraza baja y llanura de inundación.
- 12 Terraza media del Río Guadajoz.
- 11 Terraza alta del Río Guadajoz.
- 10 Margas verdes amarillentas con niveles de limos amarillos.
- 9 Calcareas blancas.
- 8 Formación blanca. Margas blancas arenosas (albarizas).
- 7 Niveles de areniscas calcáreas generalmente de carácter turbidítico.
- 6 Formación turbidítica. Alternancia de arenas, areniscas calcáreas, arcillas y margas verdes, rojas y crema, a techo margas blancas (albarizas).
- 5 Bloques o paquetes de margas, margocalizas y areniscas calcáreas (olistolitos cretácicos y paleógenos).
- 4 Bloques o paquetes de yesos (olistolitos triásicos).
- 3 Bloques o paquetes de ofitas (olistolitos triásicos).
- 2 Bloques o paquetes dolomíticos (olistolitos triásicos).
- 1 Unidad olistostromática. Arcillas, margas y clastos de colores variados, de componente y fauna: triásica, cretácica y terciaria. (Deslizamientos incoherentes). Presencia de bloques y paquetes deslizados de igual naturaleza. (deslizamientos coherentes).

## SÍMBOLOS CONVENCIONALES

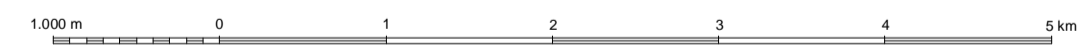
-----	Contacto concordante	-----	Contacto discordante
---	Falla conocida	---	Falla supuesta
---	Falla con indicación de movimiento dextrógr supuesta	---	Falla con indicación de movimiento levógr supuesta
---	Contacto de olistolitos	---	Deslizamiento
---	Sinclinal	---	Estratificación subvertical
---	Estratificación	---	Dirección de paleocorriente
---	Dirección y sentido de los deslizamientos (slump)	---	Cantera activa
---	Cantera inactiva		



Área de Sistemas de Información Geocientífica

BAENA (967)

Escala 1:50.000



Proyección y Cuadrícula UTM. Elipsoide Internacional. Huso 30

NORMAS, DIRECCIÓN Y SUPERVISIÓN DEL I.G.M.E.  
 AÑO DE REALIZACIÓN DE LA CARTOGRAFÍA GEOLÓGICA: 1987  
 Autores: Fco. J. Roldán García (INGEMISA)  
 E. Lupiani Moreno (INGEMISA)  
 M. Villalobos Megías (INGEMISA)  
 Dirección y supervisión: A. García Cortés (ITGE)