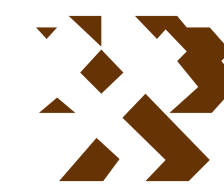


MAPA GEOLÓGICO DE ESPAÑA

Escala 1:50.000



Instituto Geológico y Minero de España

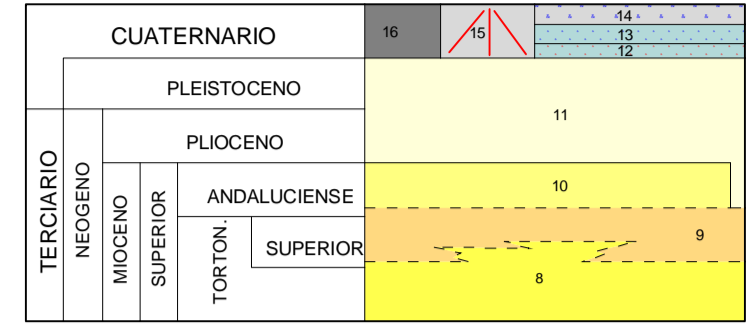
ESPEJO

944

16-38

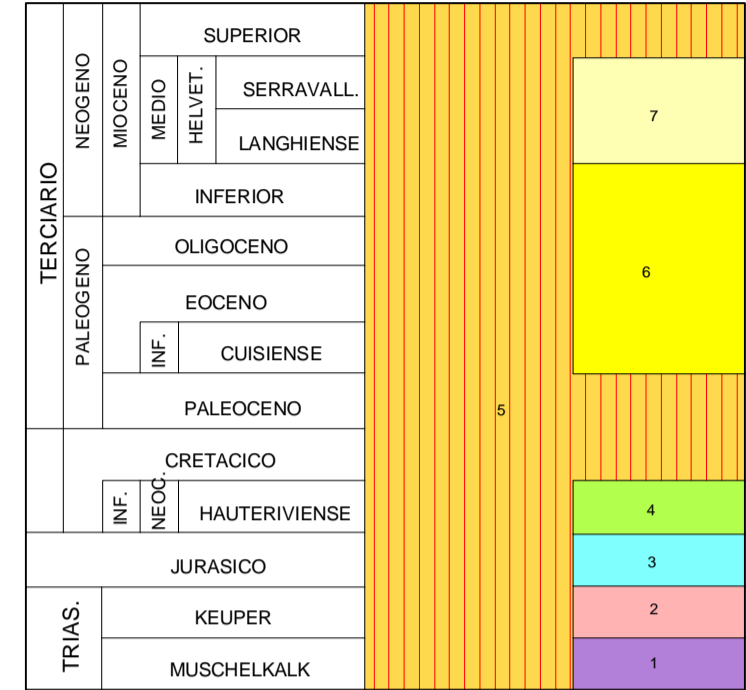
LEYENDA

FORMACIONES AUTOCTONAS

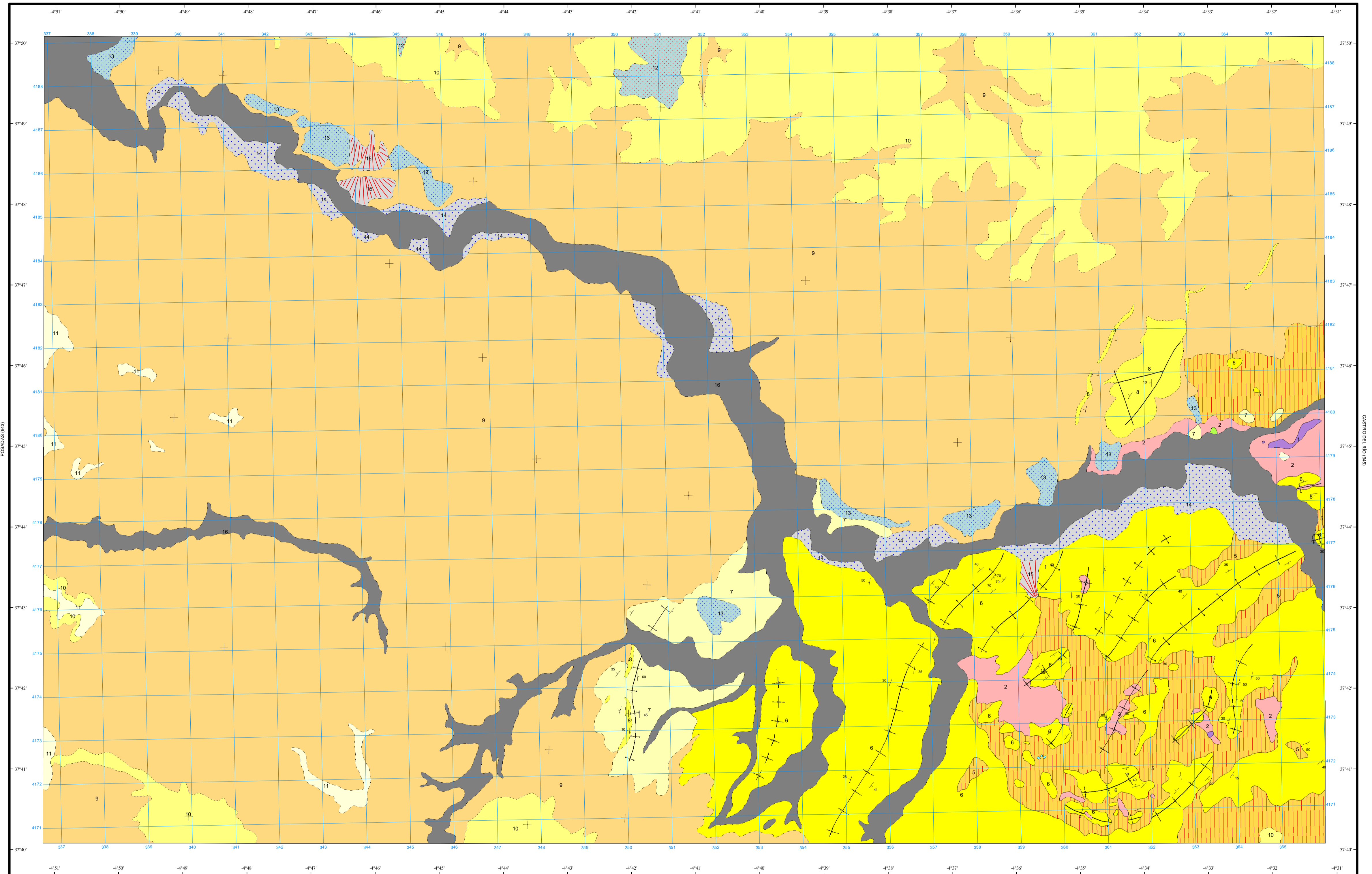
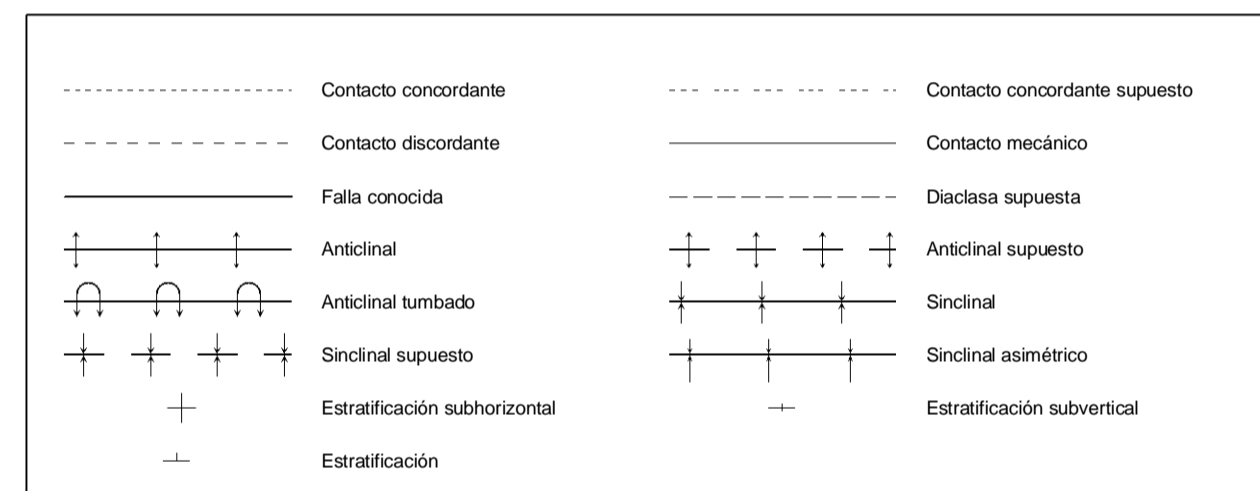


- 16 Conglomerados; gravas; arenas y lutita
- 15 Conos de deyección
- 14 Conglomerados; gravas; arenas y lutita
- 13 Conglomerados; gravas; arenas y lutita
- 12 Conglomerados; gravas; arenas y lutita
- 11 Conglomerados; gravas; arenas y limos rojos
- 10 Arenas; gravas y limos calcáreos
- 9 Margas gris-verdoso piritosas
- 8 Biomicritas e intramicritas arenosas y recristalizadas. Areniscas calcáreas bioclásticas y microconglomerados calcáreos bioclásticos
- 7 Margas y margocalizas blancas de aspecto albarzoides
- 6 Arenas bioclásticas; margas verde-amarillentas y biomicritas arenosas. Facies flyschóide
- 5 Mezcla caótica de margas verdes; rojo-violáceas; blanquecinas y bloques de dolomita; caliza y margocaliza
- 4 Margas y margocalizas blancas
- 3 Microsparitas y dolomicrosparitas
- 2 Margas rojo-violáceas; yesos y sales
- 1 Dolomías caquirizadas y carnolitas

OLISTOSTROMA



SÍMBOLOS CONVENCIONALES

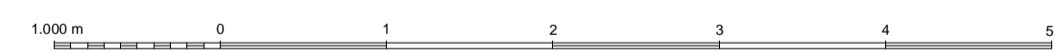


Área de Sistemas de Información Geocientífica

MONTILLA (966)

NORMAS, DIRECCIÓN Y SUPERVISIÓN DEL I.G.M.E.
AÑO DE REALIZACIÓN DE LA CARTOGRAFÍA GEOLÓGICA: 1973
Autores: F. Leyva Cabello (INADIMSA)
Dirección y supervisión: (IGME)

Escala 1:50.000



Proyección y Cuadrícula UTM, Elipsoide Internacional, Huso 30