

# MAPA GEOLÓGICO DE ESPAÑA

Escala 1:50.000



Instituto Geológico  
y Minero de España

**POSADAS**

943

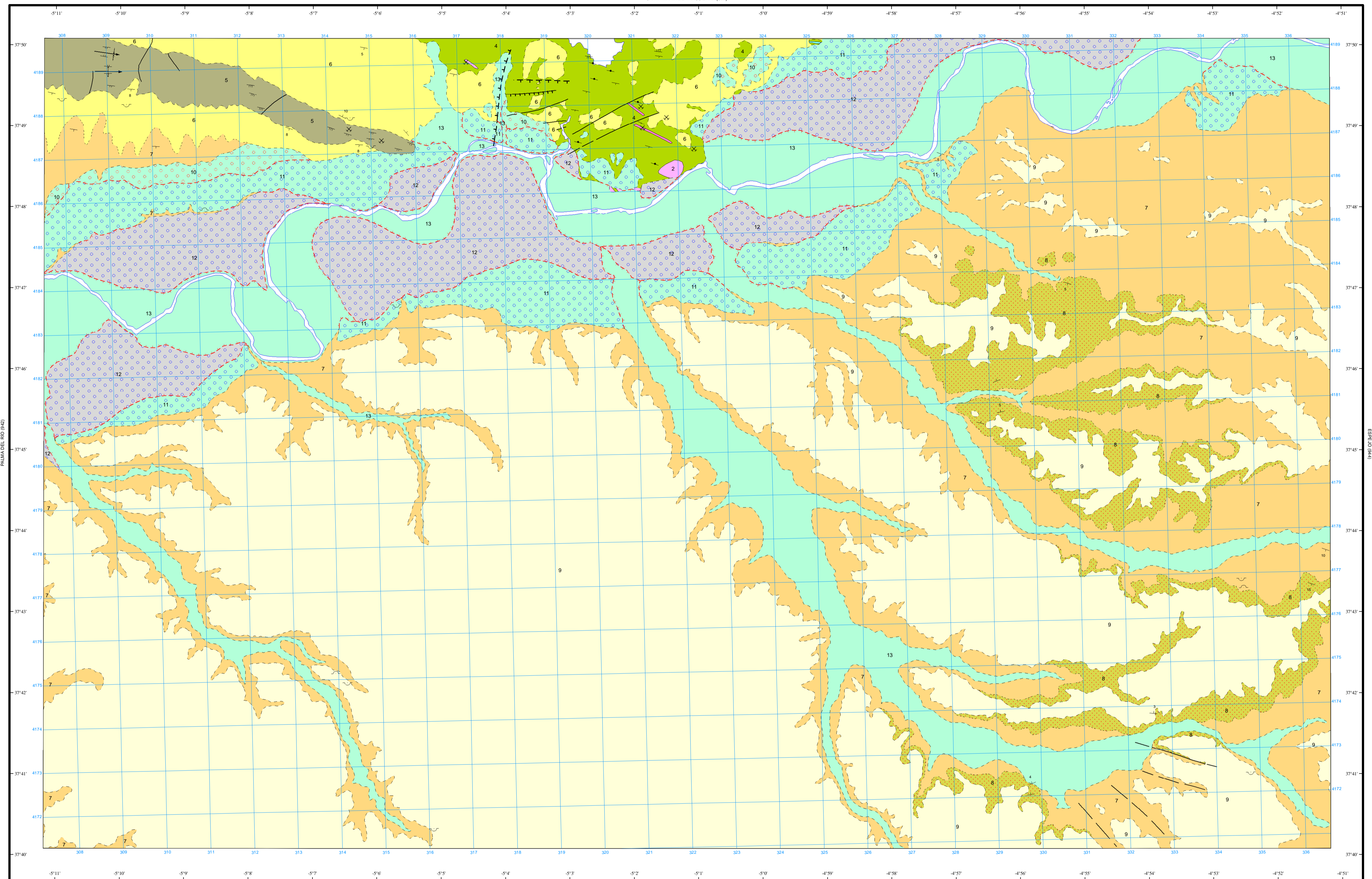
15-38

## LEYENDA

TERCIARIO	NEOGENO	PLIOCENO	13	13 Cuarta Terraza, aluviones y coluviones reciente, indiferenciados. 12 Tercera Terraza. 11 Segunda Terraza. 10 Primera Terraza. 9 Conglomerados, gravas, arenas, areniscas, arcillas y costras calcáreas. 8 Arenas, areniscas, limos y margas estratificadas. Localmente conglomerados. 7 Margas azules frecuentemente arenosas. 6 Calizas arenosas organógenas, arenas, areniscas y algún conglomerado (facies de borde). 5 Dolomías y calizas. 4 Pizarras, arcosas y volcánicas. 3 Cuarzo. 2 Pórfido granítico. 1 Diabasa.
		ANDALUCIENSE	12	
	MIOCENO SUPERIOR	11		
CAMBRICO	INFERIOR	TORT. SUPERIOR	10	
			9	
ROCAS INTRUSIVAS POST-HERCINICAS				
		1	2	3

## SÍMBOLOS CONVENCIONALES

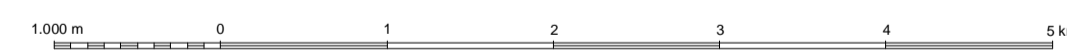
--- --	Contacto concordante supuesto	- - - - -	Contacto discordante
— — — —	Contacto mecánico	- - - - -	Límite de terraza
— — — —	Falla conocida	— — — —	Falla supuesta
— — — —	Falla con indicación de hundimiento	— — — —	Falla con indicación de hundimiento sup.
— — — —	Anticlinal con sentido de inmersión	— — — —	Sinclinal con sentido de inmersión
— — — —	Fotogeología 0-20	— — — —	Estratificación con polaridad sedimentaria a techo
— — — —	Fotogeología 20-60	— — — —	Esquistosidad S1 + S2 subvertical
— — — —	Estratificación	— — — —	Cantera activa
X	Mina inactiva	— — — —	Cantera inactiva
— — — —	Cantera inactiva		



Área de Sistemas de Información Geocientífica

EclJA (965)

Escala 1:50.000



Proyección y Cuadrícula UTM, Elipsoide Internacional, Huso 30

NORMAS, DIRECCIÓN Y SUPERVISIÓN DEL I.G.M.E.  
AÑO DE REALIZACIÓN DE LA CARTOGRAFÍA GEOLÓGICA: 1974  
Autores: A. Crespo Zamorano (ENADIMSA)  
J. Ramírez Copeiro del Villar (ENADIMSA)  
Dirección y supervisión: (IGME)