

LEYENDA

CUATERNARIO		34
TERC.	NEOG.	33
	PLIOC.	32
	PLEIST.	31
	QUAT.	30
PERMICO		29
CARBONIF.	SUP.	28
	INF.	27
DEV.	SUPERIOR	26
	SILURICO	25
CAMBRICO	INFERIOR	24
		23
PRECAMBRICO		13

- 34 Aluviales.
- 33 Terrazas.
- 32 Arcillas.
- 31 Calizas ocreas.
- 30 Conglomerados.
- 29 Conglomerados (serie roja superior).
- 28 Pudingas y capas de carbón.
- 27 Cuarcitas.
- 26 Basaltos.
- 25 Calizas.
- 24 Pizarras y calizas.
- 23 Pizarras y grauwacas.
- 22 Pizarras arcillosas oscuras.
- 21 Diabasas.
- 20 Calizas cristalinas.
- 19 Calizas y diabasas indiferenciadas.
- 18 Grauwacas y pizarras silíceas.
- 17 Cuarcitas y pizarras.
- 16 Pizarras.
- 15 Arcosas.
- 14 Pizarras y arcosas.
- 13 Gneises y esquistos.
- 12 Granitos.
- 11 Granitos adamelíticos y tonalitas.
- 10 Granitos.
- 9 Granitos.
- 8 Diques aplíticos.
- 7 Granodioritas.
- 6 Granito afanítico.
- 5 Roca plutónica ácida.
- 4 Diabasas.
- 3 Lavas ácidas.
- 2 Corneanas, pizarras mosqueadas, etc., indiferenciado.
- 1 Migmatitas.

ROCAS PLUTONICAS

12	11
8	7
5	4
3	2

ROCAS VOLCANICAS

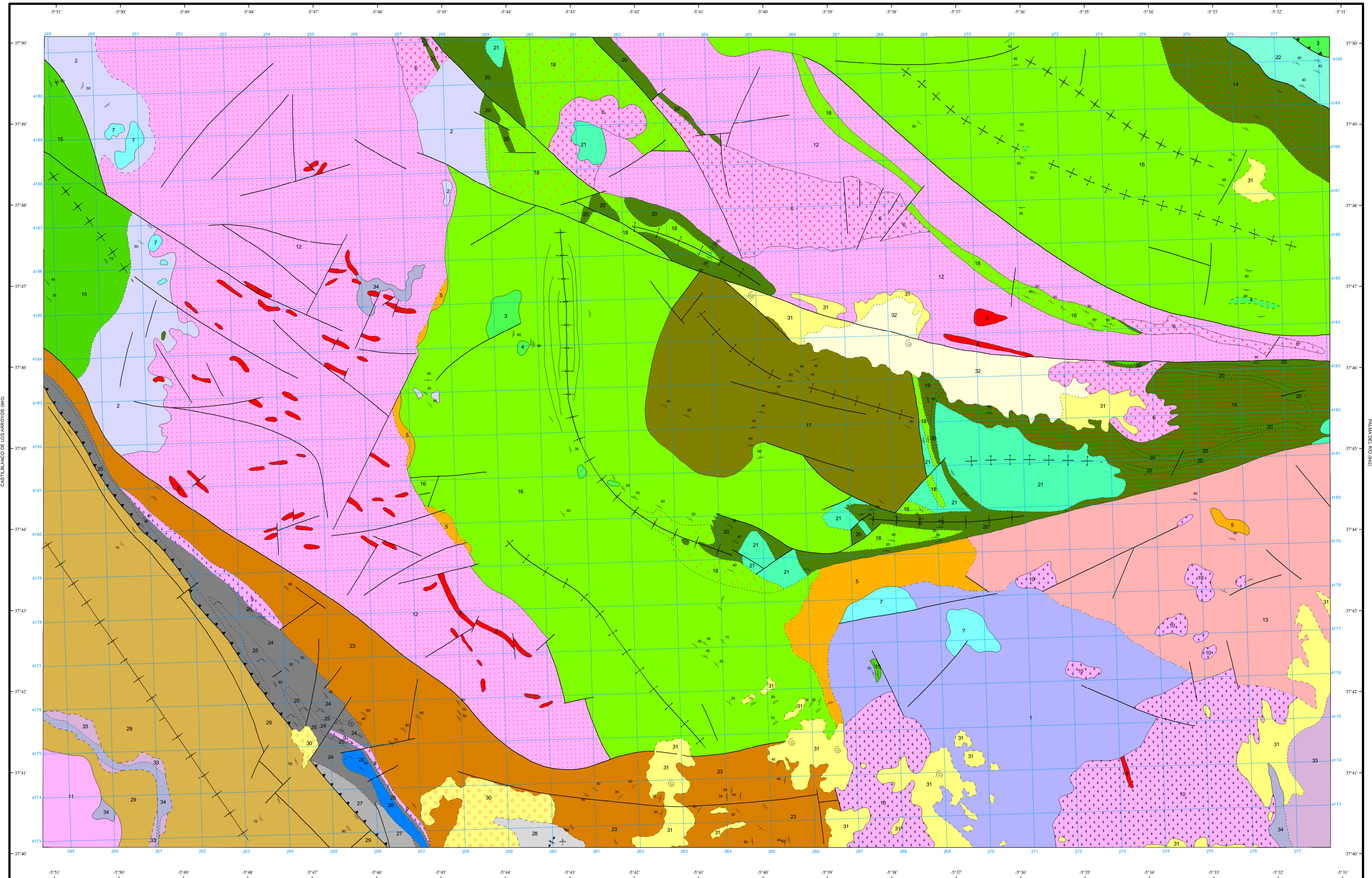
3

ROCAS METAMORFICAS

2	1
---	---

SIMBOLOS CONVENCIONALES

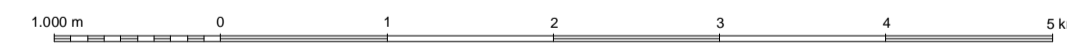
-----	Contacto concordante	-----	Contacto concordante supuesto
- - - - -	Contacto discordante	-----	Contacto mecánico
-----	Falla conocida	-----	Falla supuesta
-----	Cabalgamiento conocido	-----	Anticinal
-----	Anticinal supuesto	-----	Sinclinal
-----	Sinclinal supuesto	-----	Cubeta
-----	Fotogeología 60-90	-----	Fotogeología 0-20
-----	Fotogeología 20-60	-----	Estratificación subvertical
-----	Fósiles (invertebrados)	-----	Flora
-----	Mina inactiva	-----	Cantera activa
-----	Traza de capa		



Área de Sistemas de Información Geocientífica

LORA DEL RÍO (963)

Escala 1:50.000



Proyección y Cuadrícula UTM. Elipsoide Internacional. Huso 30

NORMAS, DIRECCIÓN Y SUPERVISIÓN DEL I.G.M.E.

AÑO DE REALIZACIÓN DE LA CARTOGRAFÍA GEOLÓGICA: 1973

Autores: División de Geología del IGME

T. Sanz

H. Sampelayo

F. Loidesma García

Dirección y supervisión: (IGME)