

MAPA GEOLÓGICO DE ESPAÑA

Escala 1:50.000



Instituto Geológico y Minero de España

CASTILBLANCO DE LOS ARROYOS

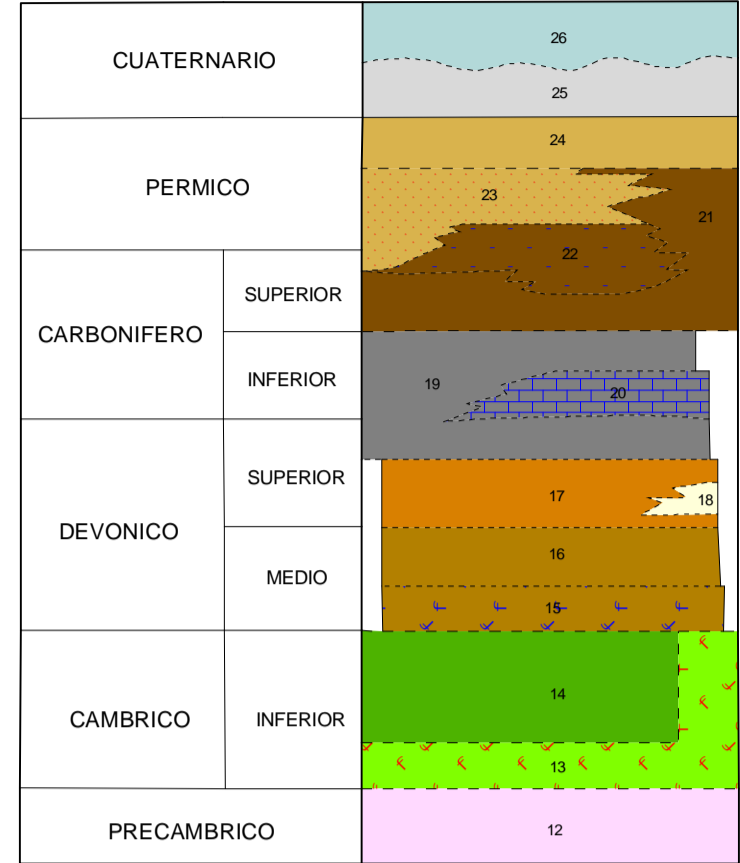
940

12-38

ALMADÉN DE LA PLATA (919)

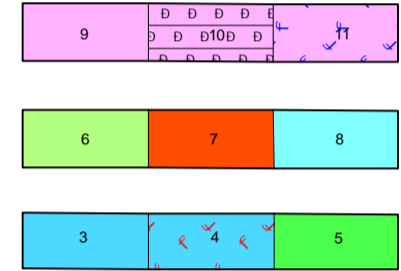
LEYENDA

ROCAS SEDIMENTARIAS



- 26 Aluviales.
- 25 Terrazas.
- 24 Conglomerados (serie roja superior).
- 23 Areniscas (serie gris).
- 22 Conglomerados (serie roja inferior).
- 21 Lavas interstratificadas.
- 20 Calizas.
- 19 Pizarras y calizas.
- 18 Pizarras y grauwacas.
- 17 Lavas espiliticas.
- 16 Areniscas y conglomerados.
- 15 Alternancias fischoideas de areniscas y pizarras.
- 14 Cuarcitas y pizarras.
- 13 Complejo volcanico sedimentario.
- 12 Pizarras silíceas y cuarcitas negras.
- 11 Granito biotico granatifero.
- 10 Tonalitas.
- 9 Granito adamellitico y tonalitas.
- 8 Granodioritas.
- 7 Diques pegmatiticos.
- 6 Diques diabásicos y anfibólicos.
- 5 Roca ultrabásica de grano grueso.
- 4 Diorita con hornblenda.
- 3 Diorita cuarcifera.
- 2 Diabasas.
- 1 Comenzas, pizarras mosqueadas, etc., indiferenciado.

ROCAS PLUTONICAS



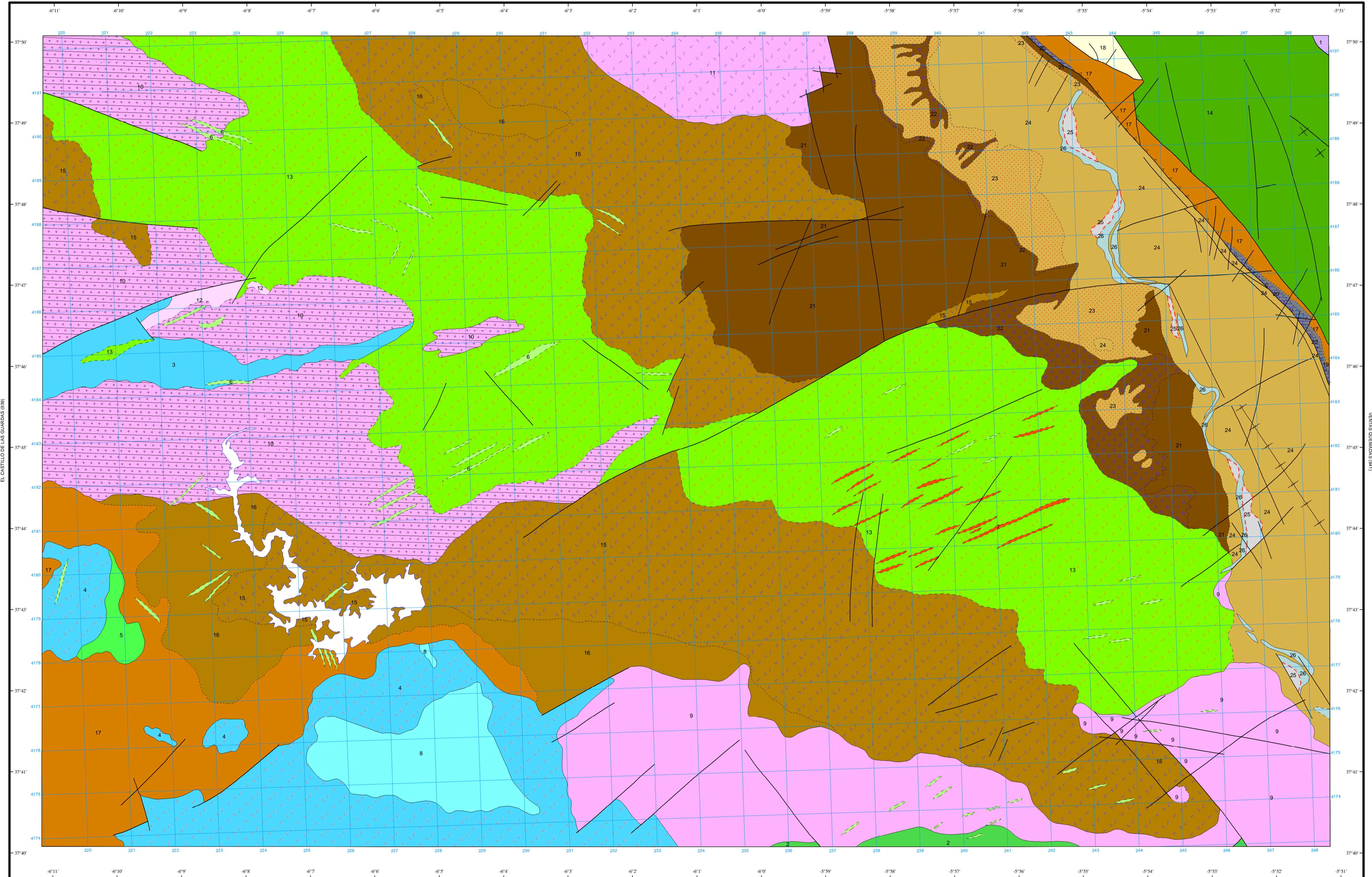
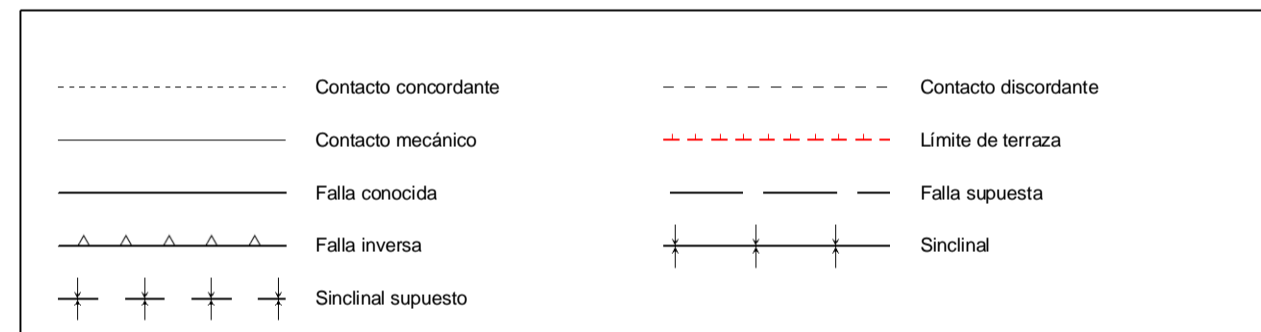
ROCAS VOLCANICAS



ROCAS METAMORFICAS



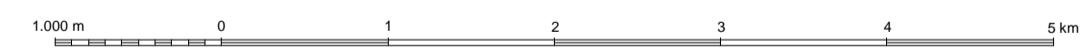
SÍMBOLOS CONVENCIONALES



Área de Sistemas de Información Geocientífica

ALCALÁ DEL RÍO (962)

Escala 1:50.000



Proyección y Cuadrícula UTM. Elipsoide Internacional. Huso 29

NORMAS, DIRECCIÓN Y SUPERVISIÓN DEL I.G.M.E.
AÑO DE REALIZACIÓN DE LA CARTOGRAFÍA GEOLÓGICA: 1973

Autores: División de Geología del IGME
C. Martín Escorza (colaboración)
A. Rivas Ponce (colaboración)

Dirección y supervisión: (ITGE)