

MAPA GEOLÓGICO DE ESPAÑA

Escala 1:50.000



Instituto Geológico
y Minero de España

MENGÍBAR

926

19-37

LEYENDA

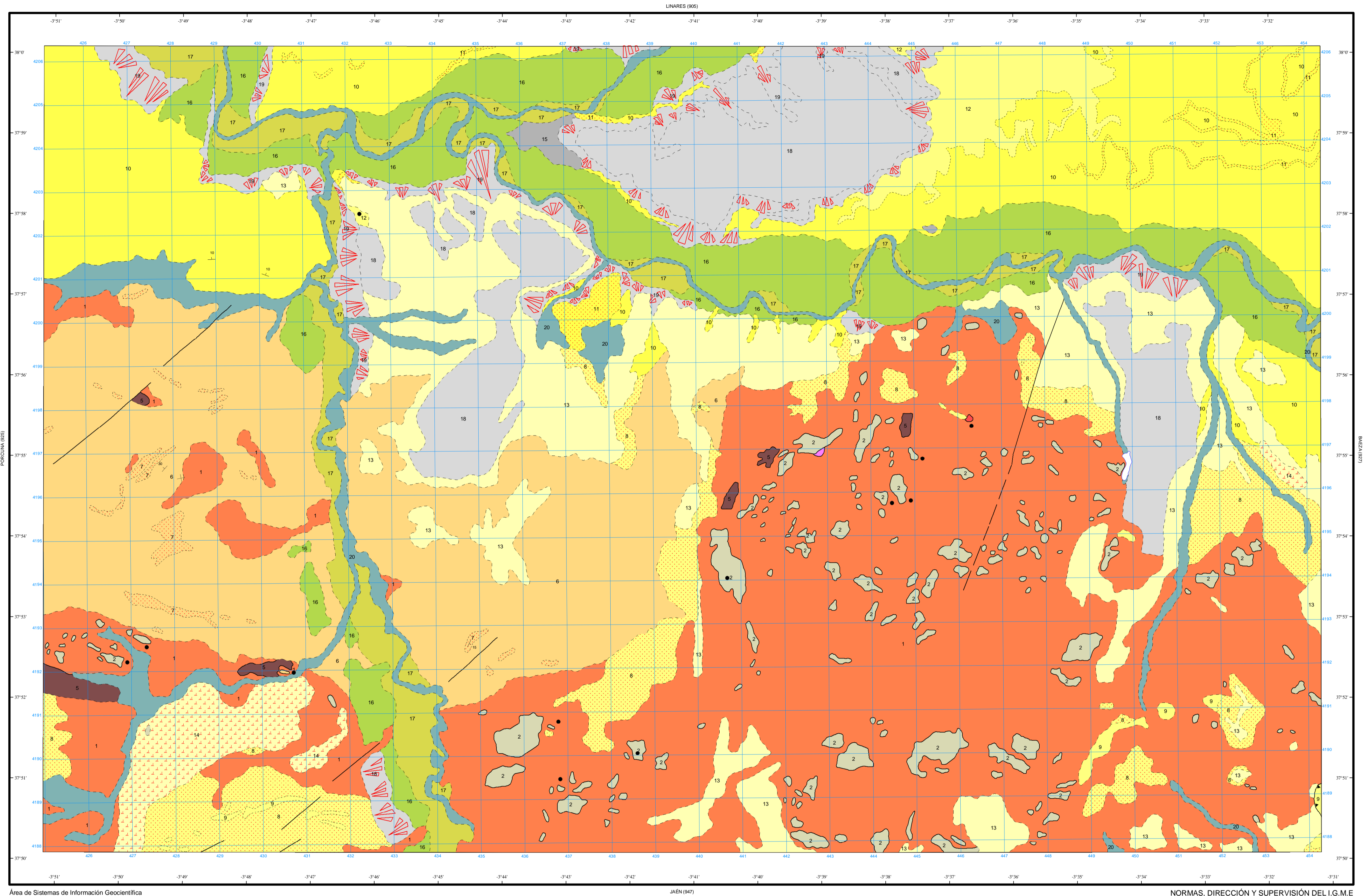
UNIDADES DE LA DEPRESIÓN DEL GUADALQUIVIR
Y DE LAS ZONAS EXTERNAS DE LAS CORDILLERAS BÉTICAS

CUATERNARIO	
PLIO CUATERNARIO	
MESSENIENSE	
TORTONIENSE	
SERRAVALL	SUP.
SERRAVALL	INF.
LANGHENSE	SUP.

- 20 Aluvial o relleno coluvial.
- 19 Glacis (coluvial).
- 18 Arcillas rojas con cantos y costras calcáreas.
- 17 Arcillas, limos y gravas. Terraza baja ríos Guadalquivir, Guadalimar y Guadabullón.
- 16 Arcillas, limos y gravas. Terraza media ríos Guadalquivir, Guadalimar y Guadabullón.
- 15 Arcillas, limos y gravas. Terraza alta ríos Guadalquivir y Guadalimar.
- 14 Conglomerados, arenas y limos.
- 13 Conglomerados, arenas y margas.
- 12 Margas blancas.
- 11 Limos y areniscas amarillos, localmente areniscas calcáreas.
- 10 Margas verdes-amarillentas con niveles de limos amarillos.
- 9 Calcarentas blancas.
- 8 Formación blanca. Margas blancas arenosas (albarizas).
- 7 Niveles de areniscas calcáreas generalmente de carácter turbidítico.
- 6 Formación turbidítica. Alternancia de arenas, areniscas calcárea, arcillas y margas verdes, rojas y crema, a techo margas blancas (albarizas).
- 5 Bloques o paquetes de margas, margocalizas y areniscas calcáreas (olistolitos cretácicos y paleógenos).
- 4 Bloques o paquetes de yesos (olistolitos triásicos).
- 3 Bloques o paquetes de ofitas (olistolitos triásicos).
- 2 Bloques o paquetes dolomíticos (olistolitos triásicos).
- 1 Unidad Olistostromática. Arcillas, margas y clastos de colores variados de componente y fauna triásica, cretácica y terciaria. (Deslizamientos incoherentes). Presencia de bloques y paquetes deslizados de igual naturaleza. (Deslizamientos coherentes).

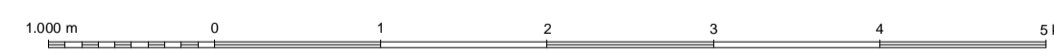
SÍMBOLOS CONVENCIONALES

-----	Contacto concordante	-----	Contacto discordante
-----	Contacto discordante supuesto	-----	Falla conocida
-----	Falla supuesta	-----	Cabalgamiento conocido
-----	Contacto de olistolitos	-----	Estratificación subhorizontal
-----	Estratificación	-----	Indicios minerales



Área de Sistemas de Información Geocientífica

Escala 1:50.000



Proyección y Cuadrícula UTM. Elipsoide Internacional. Huso 30

NORMAS, DIRECCIÓN Y SUPERVISIÓN DEL I.G.M.E

AÑO DE REALIZACIÓN DE LA CARTOGRAFÍA GEOLÓGICA: 1987

Autores: Fco. J. Roldán García (INGEMINSA)

E. Lupiani Moreno (INGEMINSA)

M. Villalobos Megias (INGEMINSA)

Dirección y supervisión: A. García Cortés (IGME)