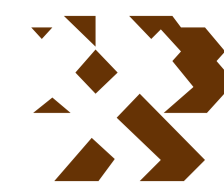


MAPA GEOLÓGICO DE ESPAÑA

Escala 1:50.000



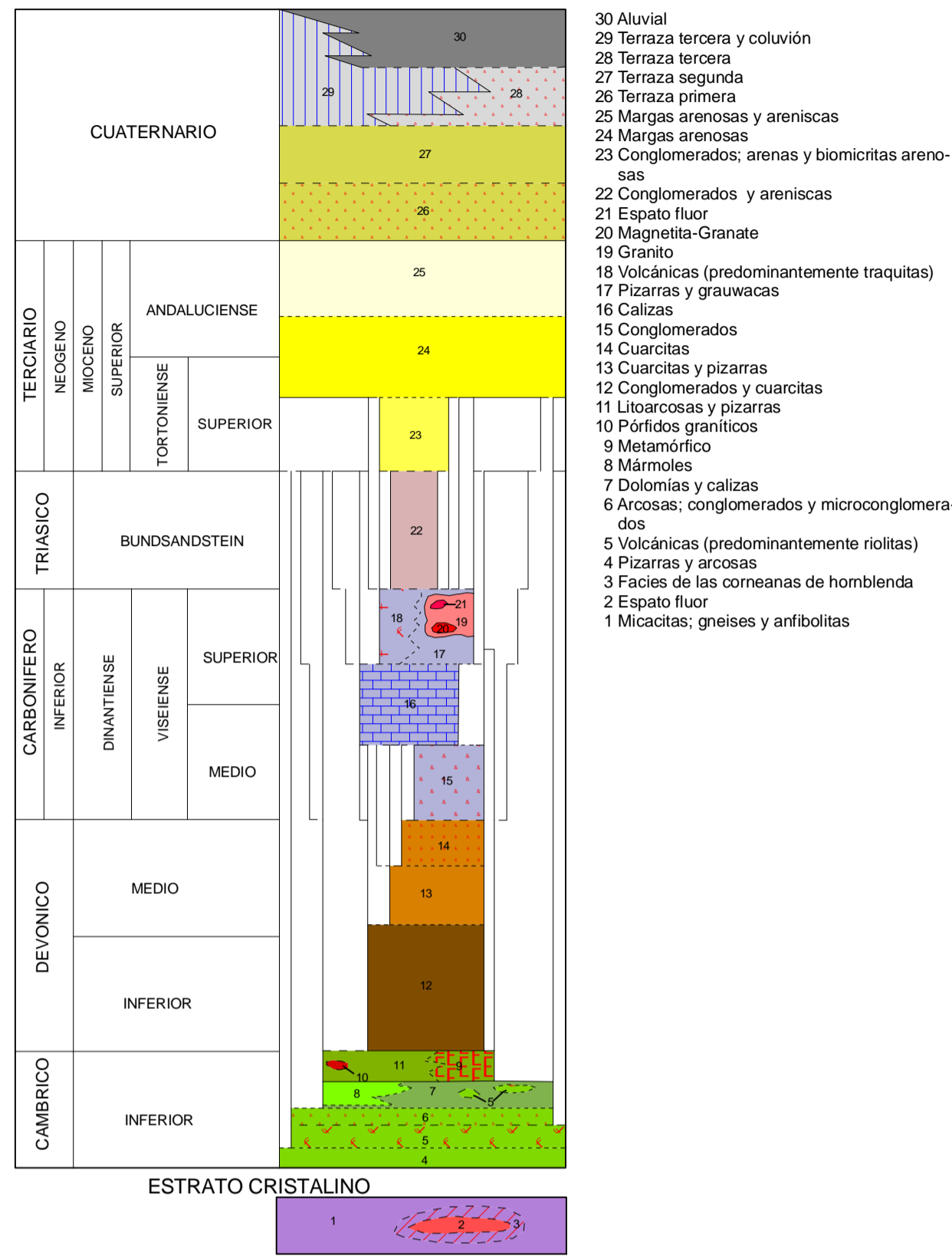
Instituto Geológico y Minero de España

CÓRDOBA

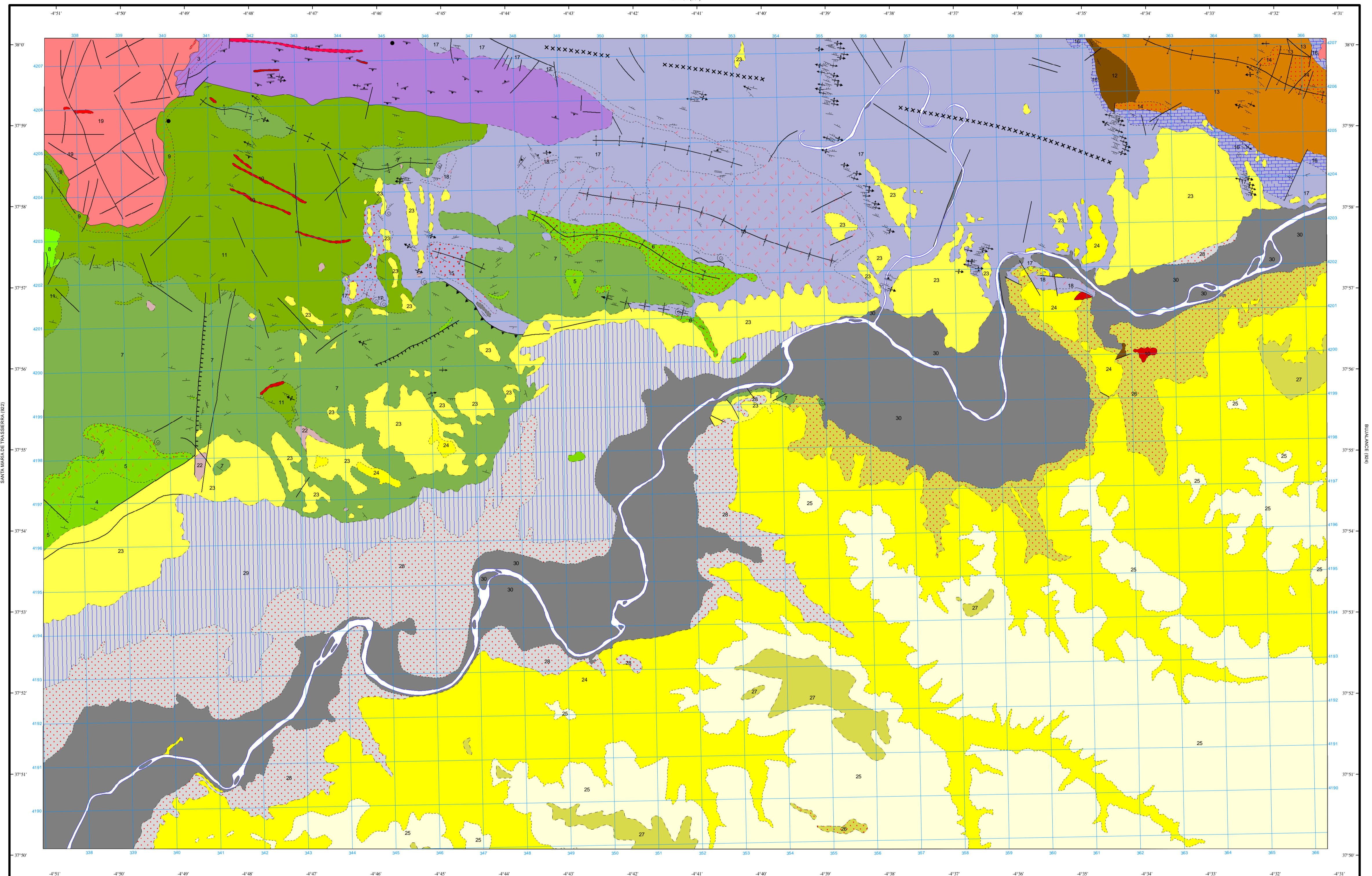
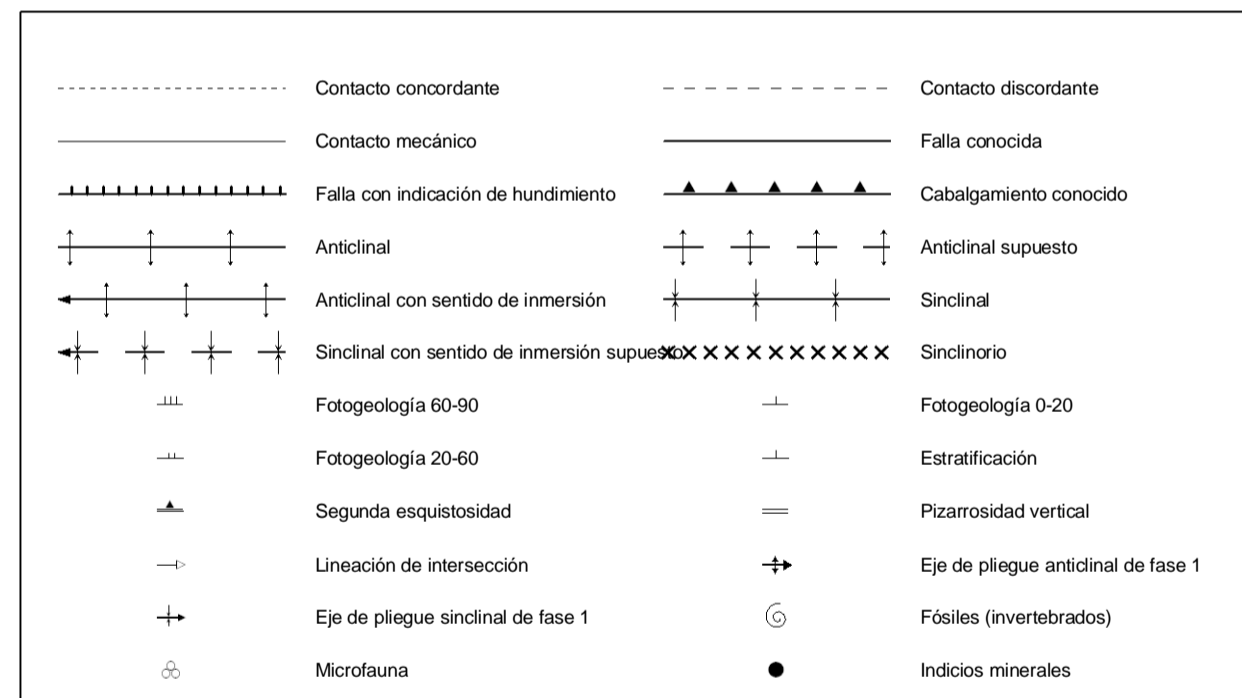
923

16-37

LEYENDA



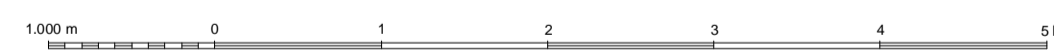
SÍMBOLOS CONVENCIONALES



Área de Sistemas de Información Geocientífica

ESPEJO (946)

Escala 1:50.000



Proyección y Cuadrícula UTM. Elipsoide Internacional. Huso 30

NORMAS, DIRECCIÓN Y SUPERVISIÓN DEL I.G.M.E.
AÑO DE REALIZACIÓN DE LA CARTOGRAFÍA GEOLÓGICA: 1972
Autores: J. Ramírez Copeiro del Villar (ENADIMSA)
R. Castelló Montori (ENADIMSA)
J. Armengot de Pedro (ENADIMSA)
Dirección y supervisión: (IGME)