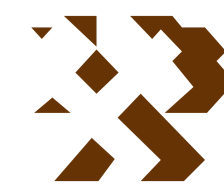


MAPA GEOLÓGICO DE ESPAÑA

Escala 1:50.000



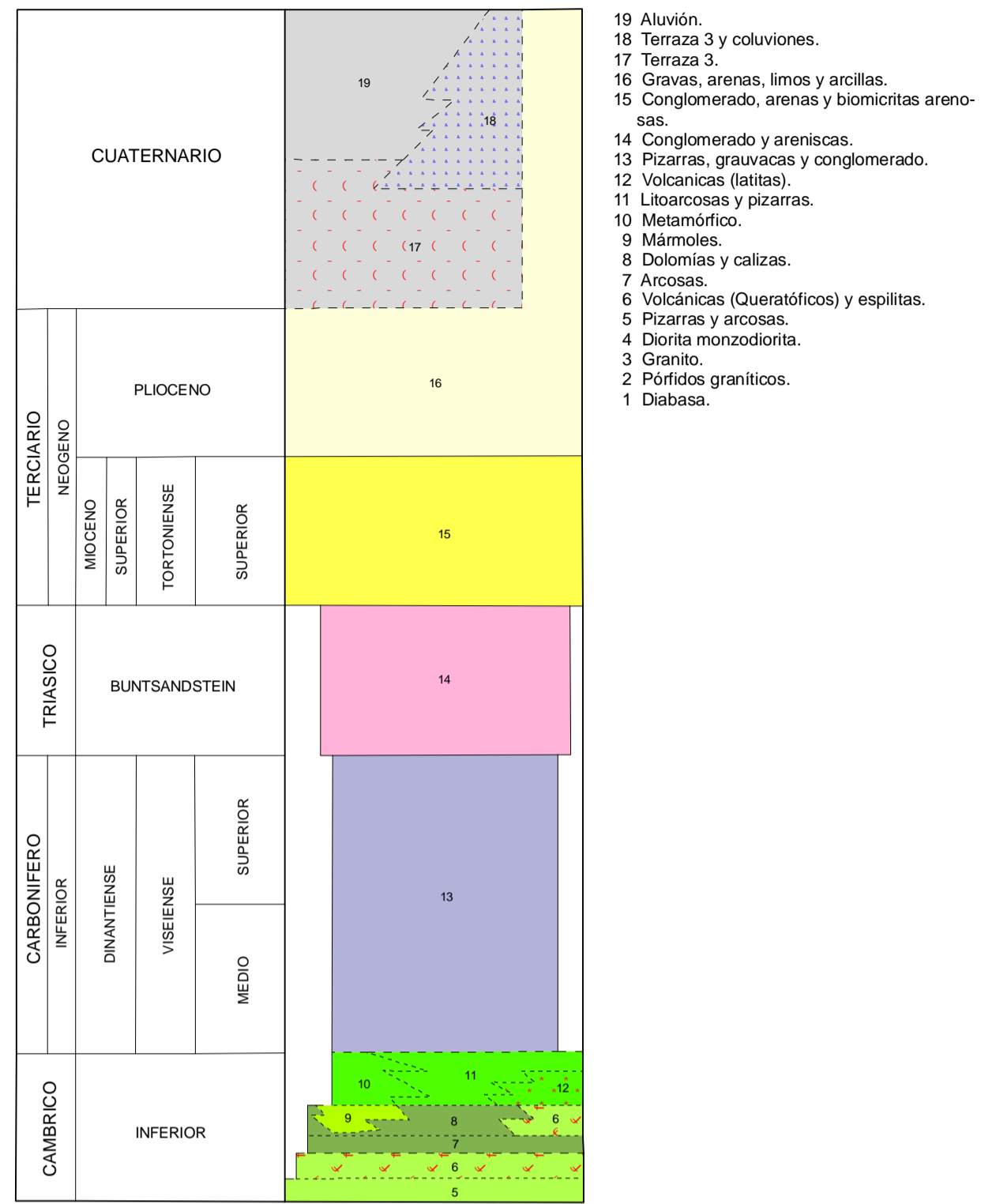
Instituto Geológico y Minero de España

SANTA MARÍA DE TRASSIERRA

922

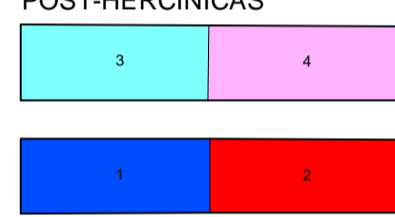
15-37

LEYENDA

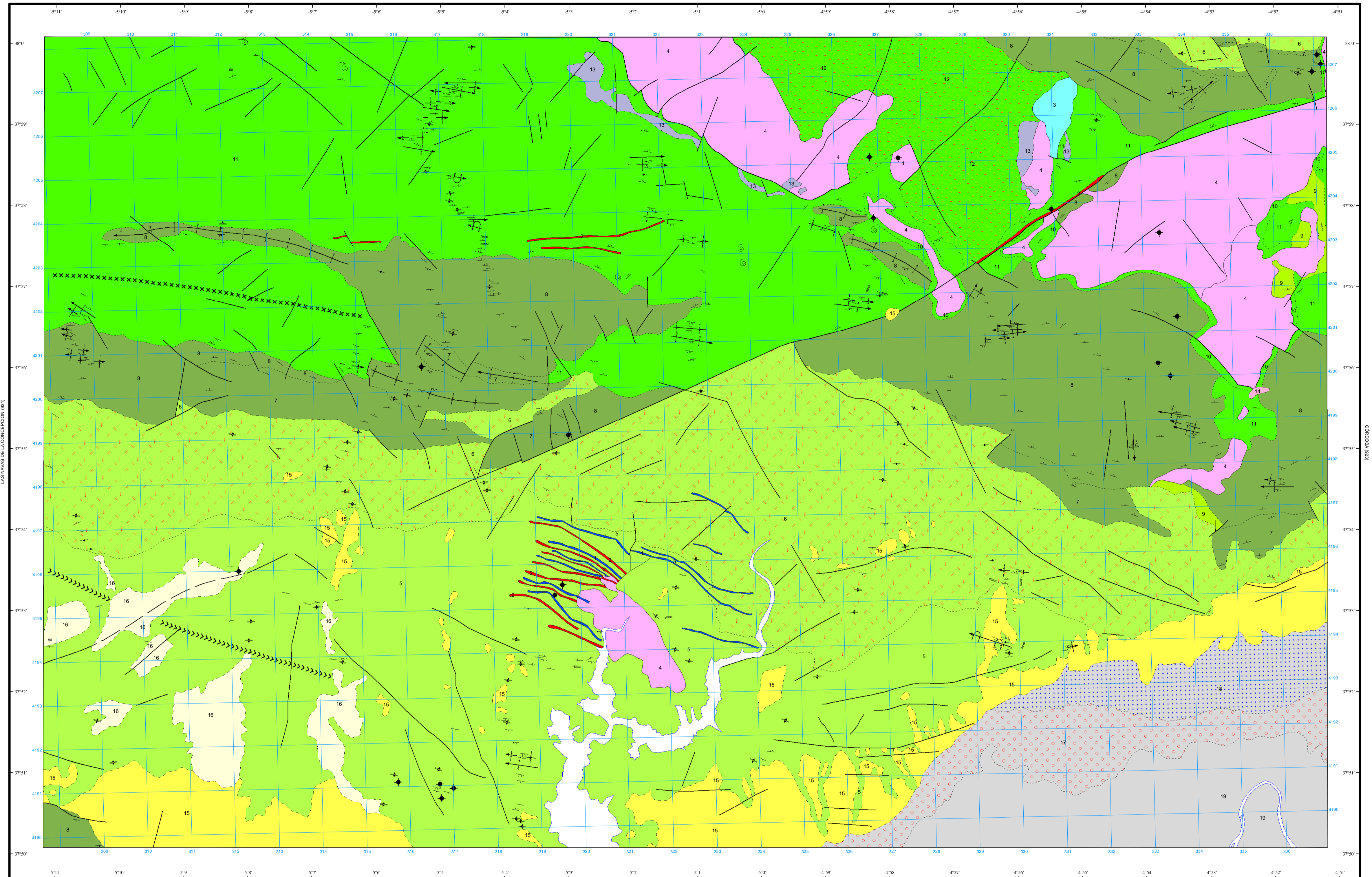
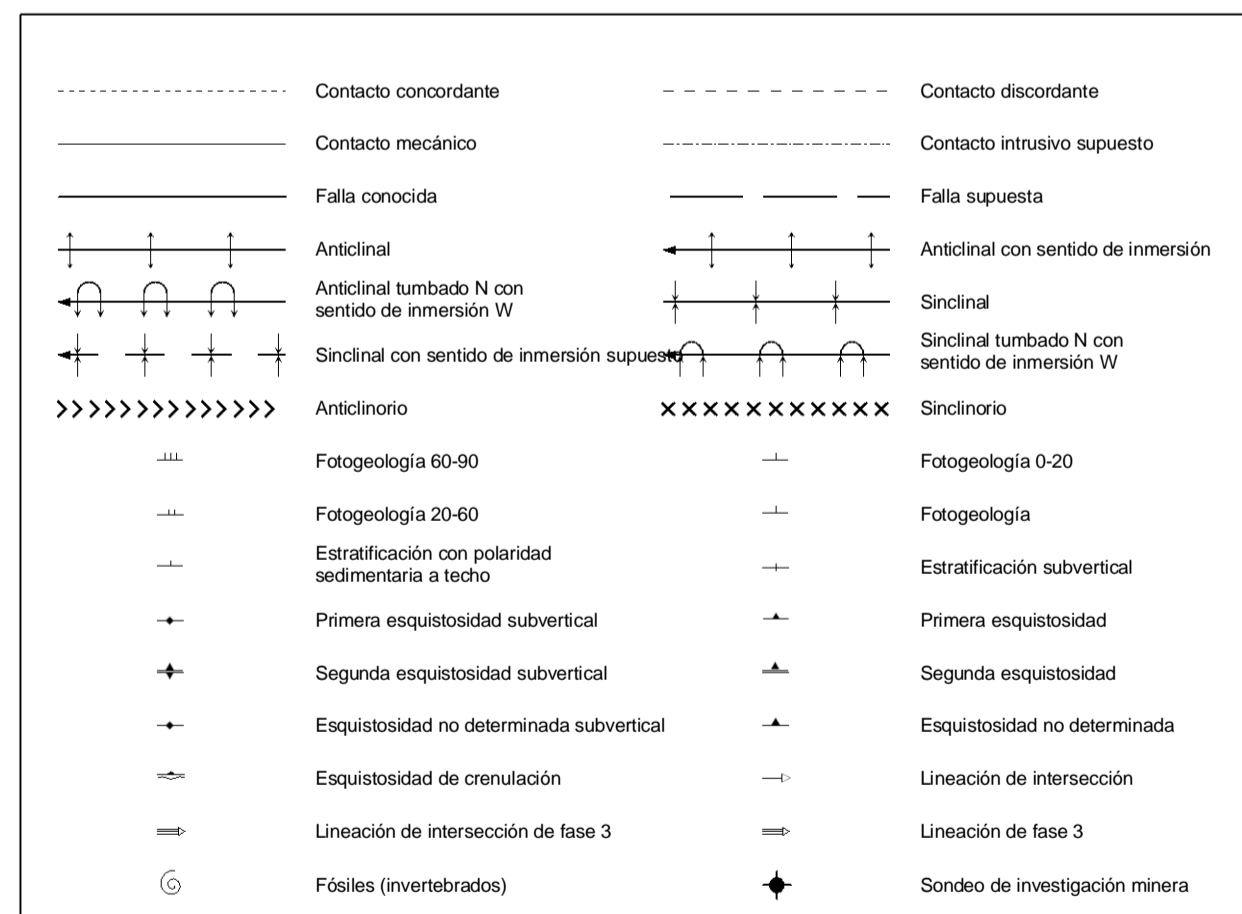


- 19 Aluvión.
- 18 Terraza 3 y coluviones.
- 17 Terraza 3
- 16 Gravas, arenas, limos y arcillas.
- 15 Conglomerado, arenas y biomicritas arenosas.
- 14 Conglomerado y areniscas.
- 13 Pizarras, gravuicas y conglomerado.
- 12 Volcánicas (faltas).
- 11 Litoarcosas y pizarras.
- 10 Metamórfico.
- 9 Mármoles.
- 8 Dolomías y calizas.
- 7 Arcosas.
- 6 Volcánicas (Queratóficos) y esplitas.
- 5 Pizarras y arcosas.
- 4 Diorita monzodiorita.
- 3 Granito.
- 2 Púfidos graníticos.
- 1 Diabasa.

ROCAS INTRUSIVAS POST-HERCINICAS



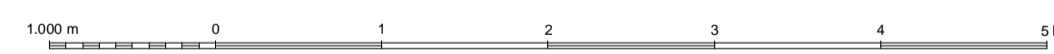
SÍMBOLOS CONVENCIONALES



Área de Sistemas de Información Geocientífica

POSADAS (843)

Escala 1:50.000



Proyección y Cuadrícula UTM. Elipsoide Internacional. Huso 30

NORMAS, DIRECCIÓN Y SUPERVISIÓN DEL I.G.M.E.
 AÑO DE REALIZACIÓN DE LA CARTOGRAFÍA GEOLÓGICA: 1972
 Autores : J. Ramírez Copeiro (ENADIMSA)
 R. Castelló Montori (ENADIMSA)
 Dirección y supervisión : (IGME)