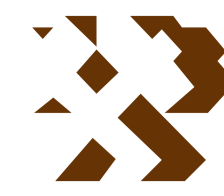


MAPA GEOLÓGICO DE ESPAÑA

Escala 1:50.000



Instituto Geológico y Minero de España

CONSTANTINA

920

13-37

LEYENDA

CUATERNARIO		26	26 Escombreras (sedimentos antrópicos).
CARBÓN	SUPERIOR	25	25 Conglomerados y pizarras.
		24	24 Calizas de crinoides.
DEVÓNICO		23	23 Calizas recristalizadas.
		22	22 Pizarras oscuras y verdosas.
SILURICO		21	21 Lentejones.
		20	20 Pizarras verdes con lechos calcáreos.
ORDOVICICO		19	19 Calizas cristalinas.
		18	18 Aplitas y sienitas monzoníticas.
CAMBRICO	SUPERIOR	17	17 Diabasas y dioritas anfibóticas.
	MEDIO	16	16 Calizas y pizarras.
INFERIOR		15	15 Arcosas blancas.
		14	14 Lentejones.
PRECAMBRICO		13	13 Pizarras.
		12	12 Pizarras con finos niveles calizos.
		11	11 Pizarras tabulares.
		10	10 Areniscas y cuarcitas.
		9	9 Pizarras y diabasas.
		8	8 Conglomerados cuarcíticos negros y blancos.
		7	7 Pizarras silíceas negras.
		6	6 Granito muy tectonizado.
		5	5 Granito afanítico.
		4	4 Granito, granodiorita, tonalitas y adame-litas.
		3	3 Diabasas.
		2	2 Riolitas.
		1	1 Rocas metamórficas.

ROCAS PLUTONICAS



ROCAS VOLCANICAS

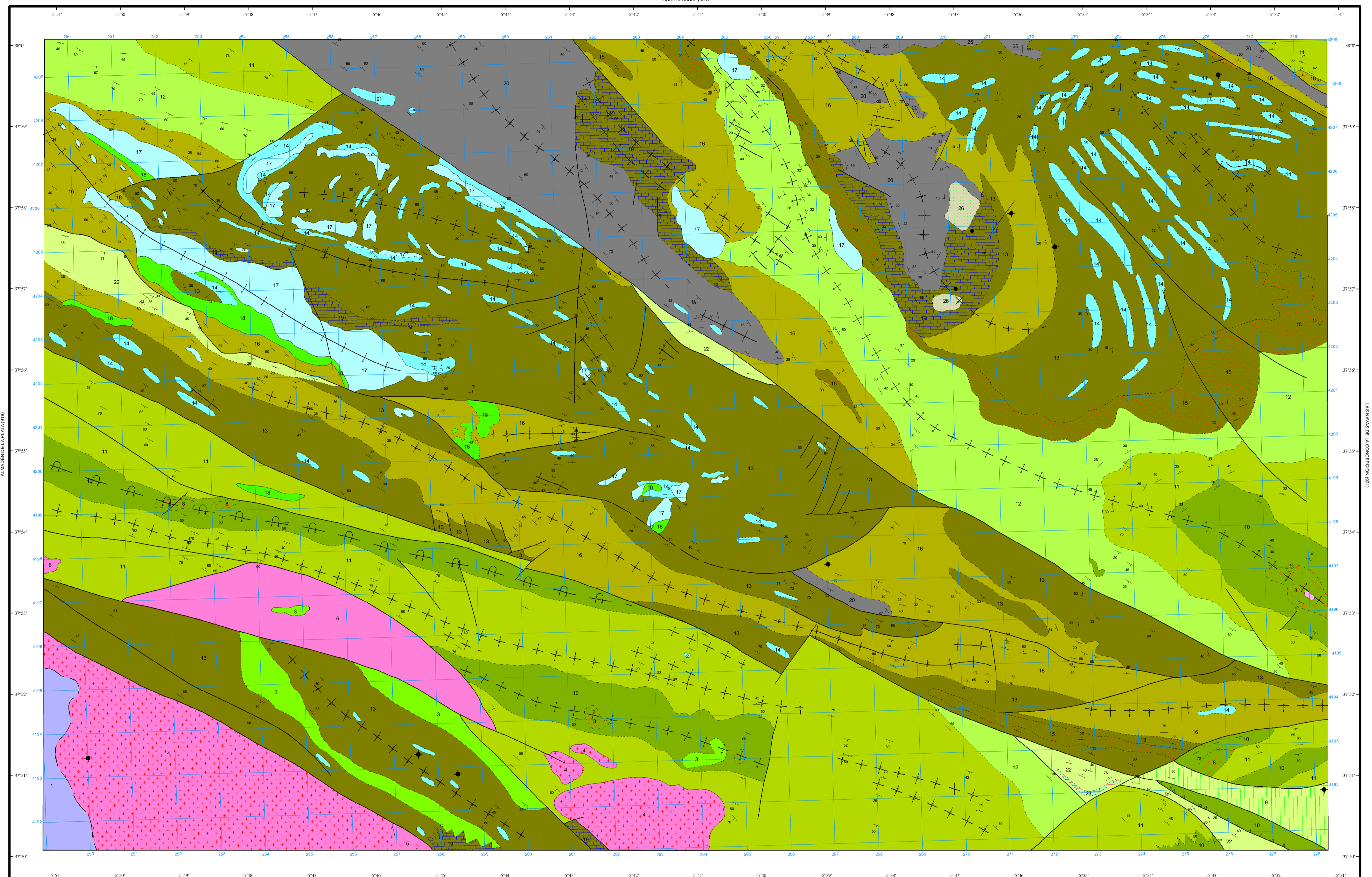


ROCAS METAMORFICAS



SÍMBOLOS CONVENCIONALES

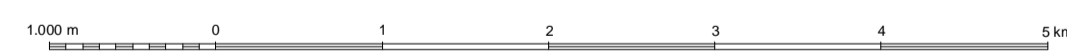
-----	Contacto concordante	-----	Contacto discordante
-----	Contacto mecánico	-----	Falla conocida
-----	Falla supuesta	-----	Falla inversa
-----	Anticlinal	-----	Anticlinal supuesto
-----	Anticlinal tumbado supuesto	-----	Sinclinal
-----	Sinclinal supuesto	-----	Estratificación subhorizontal
-----	Estratificación subvertical	-----	Estratificación invertida
-----	Estratificación	-----	Indicios minerales
-----	Sondeo de investigación minera		



Área de Sistemas de Información Geocientífica

VENTAS QUEMADAS (941)

Escala 1:50.000



Proyección y Cuadrícula UTM. Elipsoide Internacional. Huso 30

NORMAS, DIRECCIÓN Y SUPERVISIÓN DEL I.G.M.E.
AÑO DE REALIZACIÓN DE LA CARTOGRAFÍA GEOLÓGICA: 1973

Autores: División de Geología del IGME
J. M^o. Angoloti Apolinario (colaboración)
A. Muelas Peña (colaboración)
A. García Vélez (colaboración)

Dirección y supervisión: (IGME)