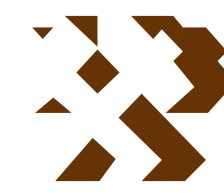


MAPA GEOLÓGICO DE ESPAÑA

Escala 1:50.000



Instituto Geológico y Minero de España

ALMADÉN DE LA PLATA

919

12-37

LEYENDA

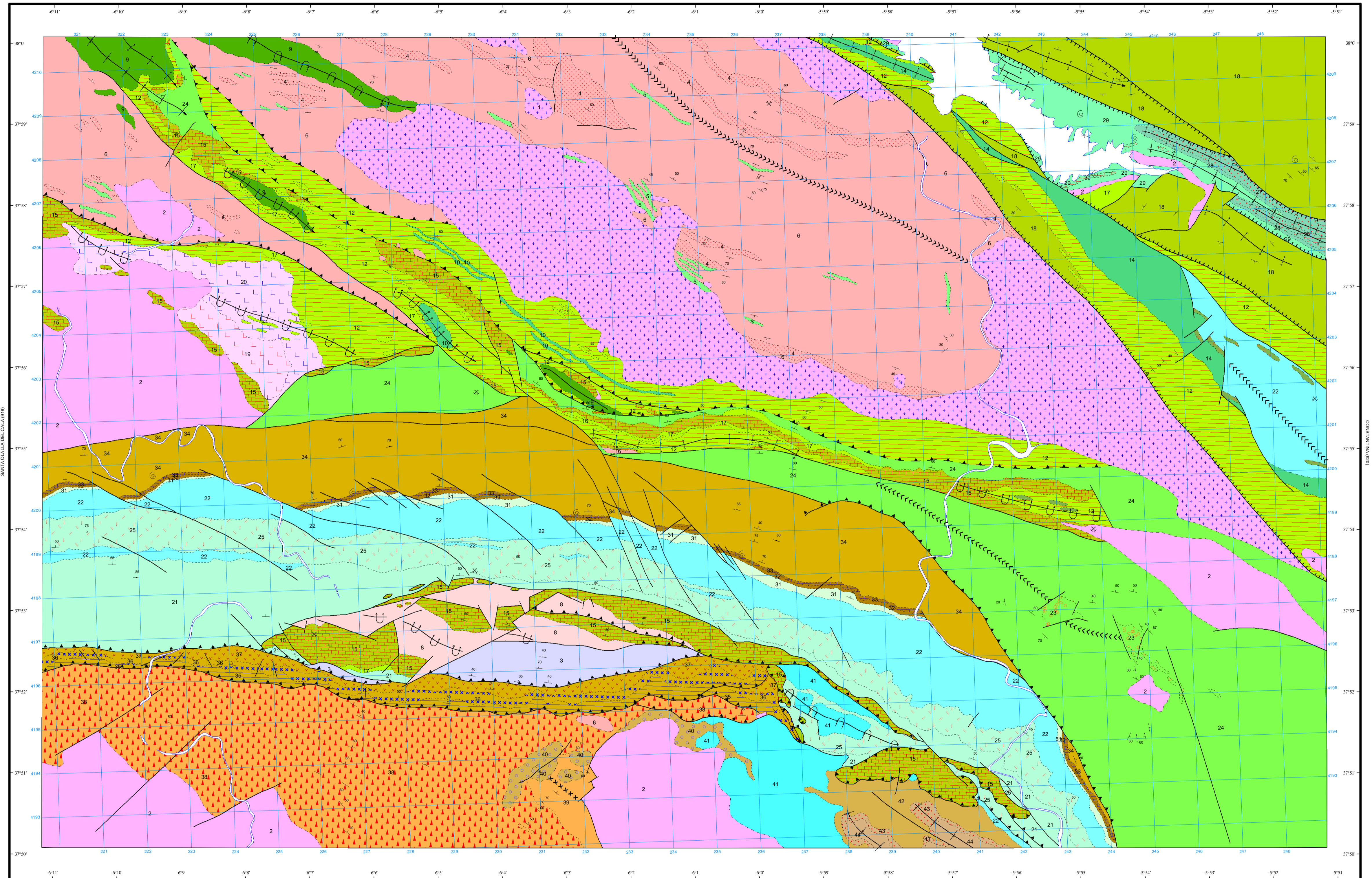
TERRENOS POST-HERCINICOS	
PERMICO	44 Conglomerados. 43 Areniscas y margas. 42 Conglomerados. 41 Espilitas.
CARBONIFERO	42 Conglomerados. 39 Pizarras y cuarcitas. 38 Pizarras grauwacas y cuarcitas. 37 Pizarras. 36 Cuarcitas. 35 Pizarras. 34 Pizarras. 33 Calizas.

TERRENOS PRE-HERCINICOS	
DEVONICO	SUPERIOR 30 Areniscas. 29 Pizarras y cenizas. 24 Pizarras y grauwacas. 23 Lavas ácidas. 22 Espilitas. 21 Pizarras y esquistos. 20 Comeanas de albita-epidota. 19 Comeanas de hornblenda. 18 Calizas, pizarras y cuarcitas. 17 Lavas básicas y diabasas. 16 Lavas ácidas. 15 Calizas. 14 Subarcosas.
	MEDIO EIFELIENSE 32 Conglomerados. 31 Pizarras.
SILURICO	INFERIOR 22 Espilitas. 21 Pizarras y grauwacas. 20 Cuarcitas. 19 Conglomerados. 12 Pizarras filitas y cuarcitas. 11 Conglomerados con matriz porfiróide. 10 Cuarcitas. 9 Porfiríde (Riolitas antiguas). 8 Microneis y calcosilicatos. 7 Espilitas. 6 Pizarras y grauwacas. 5 Diabasas. 4 Cuarcitas. 3 Ortoanfíbolitas. 2 Granito posthercínico. 1 Granito sinhercínico.
	ORDOVICICO
CAMBRICO	SUPERIOR 21 Pizarras y grauwacas. 20 Cuarcitas. 19 Conglomerados. 18 Calizas, pizarras y cuarcitas. 17 Lavas básicas y diabasas. 16 Lavas ácidas. 15 Calizas. 14 Subarcosas.
	MEDIO GEOGRIGIENSE 8 Pizarras y grauwacas. 7 Espilitas. 6 Pizarras y grauwacas. 5 Diabasas. 4 Cuarcitas. 3 Ortoanfíbolitas. 2 Granito posthercínico. 1 Granito sinhercínico.
	INFERIOR 11 Conglomerados con matriz porfiróide. 10 Cuarcitas. 9 Porfiríde (Riolitas antiguas). 8 Microneis y calcosilicatos. 7 Espilitas. 6 Pizarras y grauwacas. 5 Diabasas. 4 Cuarcitas. 3 Ortoanfíbolitas. 2 Granito posthercínico. 1 Granito sinhercínico.
PRECAM.	SUPERIOR 3 Pizarras y grauwacas. 2 Granito posthercínico. 1 Granito sinhercínico.

ROCAS PLUTONICAS	
GRANITOS	POSTHERCINICO 2 Granito posthercínico. SINHERCINICO 1 Granito sinhercínico.

SÍMBOLOS CONVENCIONALES

-----	Contacto concordante	-----	Contacto concordante supuesto
- - - - -	Contacto discordante	-----	Falla conocida
-----	Falla con indicación de hundimiento	-----	Cabalgamiento conocido
-----	Cabalgamiento supuesto	-----	Anticinal
-----	Anticinal con sentido de inmersión	-----	Anticinal tumbado
-----	Anticinal tumbado N con sentido de inmersión W	-----	Sinclinal
-----	Sinclinal con sentido de inmersión	-----	Sinclinal tumbado
-----	Anticlinorio	-----	Sinclinorio
-----	Estratificación invertida	-----	Estratificación
-----	Pizamosidad	-----	Fósiles (vertebrados)
-----	Mina activa	-----	Mina inactiva



Área de Sistemas de Información Geocientífica

CASTILBLANCO DE LOS ARROYOS (840)

Escala 1:50.000



Proyección y Cuadrícula UTM. Elipsoide Internacional. Huso 29

NORMAS, DIRECCIÓN Y SUPERVISIÓN DEL I.G.M.E
AÑO DE REALIZACIÓN DE LA CARTOGRAFÍA GEOLÓGICA: 1973

Autores: F. Jerez Mir (ENADIMSA)
G. García Monzón (ENADIMSA)

Dirección y supervisión: (ITGE)