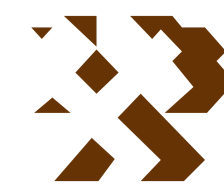


MAPA GEOLÓGICO DE ESPAÑA

Escala 1:50.000



Instituto Geológico y Minero de España

ARACENA

917

10-37

LEYENDA

DOMINIO NORT-ORIENTAL

CUATERNARIO		1
CARB.	INF.	2
	DEVONICO	3
CAMB.	MEDIO	5
	INF.	6

- Arenas y gravas.
- Pirarras, pizarras arenosas, metaareniscas y grauwacas.
- Conglomerado poligénico.
- Brecha calcárea.
- Rocas volcánicas verdes.
- Alternancia de pizarras y grauwacas.
- Flysch de filitas grauwacas con lentejones de conglomerados.
- Calizas y/o dolomías impuras.
- Conglomerados.
- Filits, grauwacas y microconglomerados.
- Pizarras oscuras con clorite.
- Filits y cuarcitas grafitosas (ampelitas y lófitas).
- Grauwacas y metaareniscas.
- Pizarras y filits.
- Filits y cuarzofilitas sericitico-cloríticas.
- Filits y cuarzofilitas sericitico-cloríticas afectadas por metamorfismo de contacto.
- Metabasitas.
- Travertino.
- Dolomías, en menor proporción calizas.
- Calcoesquistos, en origen roca mezcla con aportes vulcanogénicos y carbonatos.
- Calizas mamíferas, parcialmente dolomitizadas.
- Rocas mezcla y de silicatos cálcicos.
- Rocas mezcla y de silicatos cálcicos afectadas por metamorfismo de contacto.
- Metabasitas, diabasas, lavas y tobas de afinidad andesítica.
- Metabasitas, diabasas, lavas y tobas afectadas por metamorfismo de contacto.
- Metacineritas grises y gneises biotíticos.
- Metavulcanitas ácidas, principalmente tobas.
- Metavulcanitas ácidas afectadas por metamorfismo de contacto.
- Formación de la Umbria, esquistos y cuarzo-esquistos con intercalaciones cuarcíticas y de conglomerados.
- Esquistos sericiticos con intercalaciones cuarcíticas.
- Mármoles con dipisó y/o forsterita.
- Rocas de silicatos cálcicos.
- Gneises de fuente del oro.
- Granito antécico de afinidad charnockítica (ortogneis).
- Ortogneis y gneises anfíbolíticos.
- Gneises cuarzo-feldespáticos, localmente gneis biotítico y/o anfíbolítico y/o piroxénico.
- Esquistos y grauwacas (Formación Ribera de Limas).
- Esquistos sericiticos con intercalaciones cuarcíticas (Formación Pulo do Lobo).
- Esquistos sericiticos con intercalaciones cuarcíticas afectadas por metamorfismo de contacto.
- Cuarzos y/o areniscas ferruginosas con intercalaciones de esquistos (Formación Pulo do Lobo).
- Ort. toleíticas de grano fino. (Formación Acebuches).
- Ort. toleíticas de grano grueso. (Formación Acebuches).
- Ortogneis de Gil-Márquez.
- Granitos, localmente adamellititas.
- Pórfidos graníticos.
- Sientas.
- Dioritas, localmente gabros o cuarzodioritas.
- Diabasas.

DOMINIO SEPTENTRIONAL

CUATERNARIO		1
CARBONIFERO INF.		8
	DEVONICO	7
DEVONICO	SUPERIOR	9
	MEDIO	10
DEVONICO	INFERIOR	11
	SUPERIOR	12
SILURICO	SUPERIOR	13
	MEDIO	14
INFERIOR		

UNIDAD DE EL CUBITO

CUATERNARIO		1
PRECAMBRIKO-SILURICO		15

DOMINIO CENTRAL

SUBDOMINIO CENTRAL A

CUATERNARIO		1
CAMB.	INFERIOR	19
	SUPERIOR	20
PRECAMBRIKO	SUPERIOR	21
		22
		23
		24
		25

SUBDOMINIO CENTRAL B

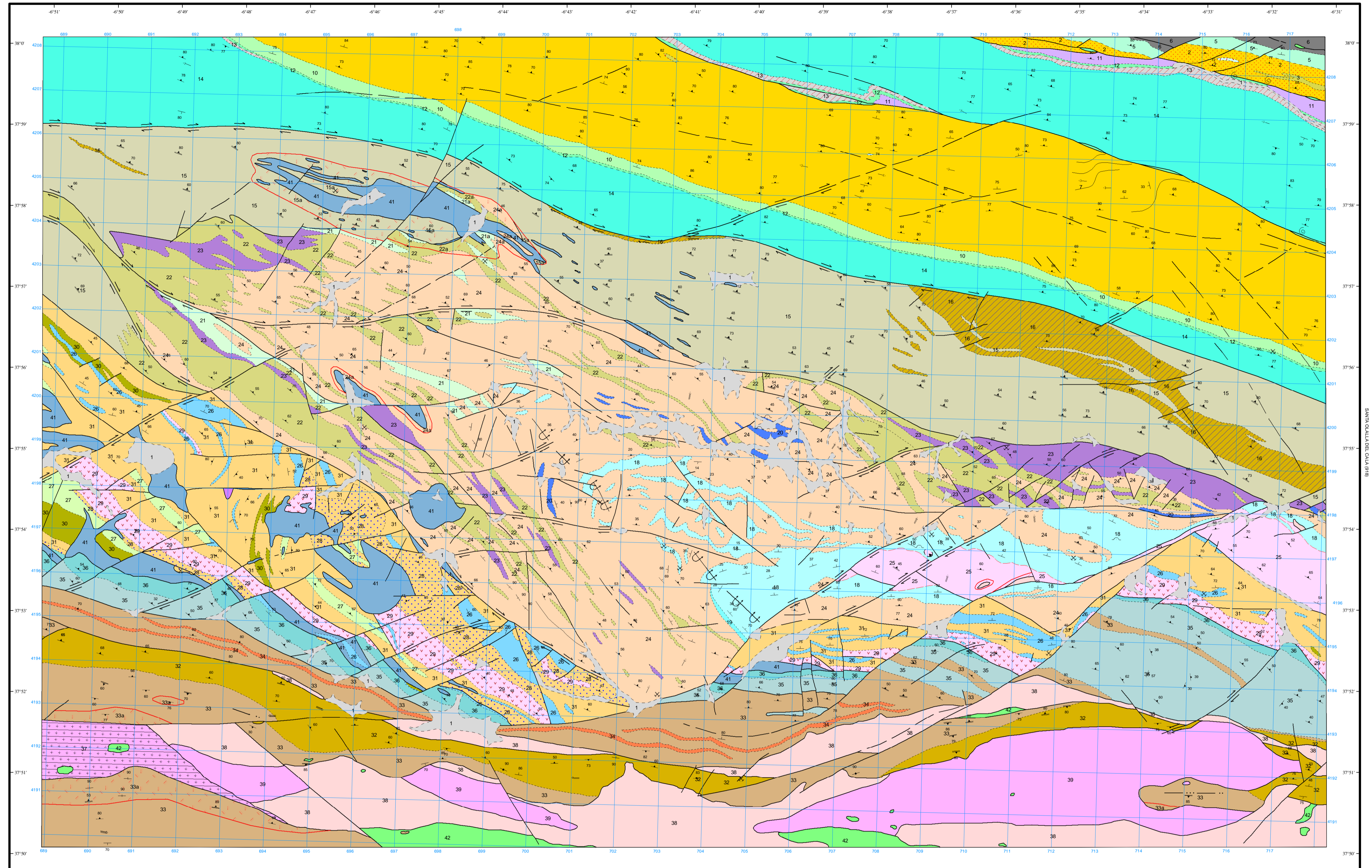
CUATERNARIO		1
PRECAMBRIKO	SUPERIOR	26
		27
		28
		29
		30
		31

DOMINIO MERIDIONAL

CUATERNARIO		1
CARB.	INFERIOR	32
	SUPERIOR	33
DEVON.		34
	SILURICO	35
		36

ROCAS IGNEAS

38	39	40	41	42
----	----	----	----	----



Área de Sistemas de Información Geocientífica

NERVA (938)

Escala 1:50.000

Proyección y Cuadrícula UTM. Elipsoide Internacional. Huso 29

NORMAS, DIRECCIÓN Y SUPERVISIÓN DEL I.G.M.E. AÑO DE REALIZACIÓN DE LA CARTOGRAFÍA GEOLÓGICA: 1978

Autores: O. Apalategui Isasa
E. Barranco Serrano
F. Contreras Vázquez
M. Delgado Quesada
F.J. Roldán García
Dirección y supervisión: C. Quesada (IGME)

SÍMBOLOS CONVENCIONALES

-----	Contacto concordante	-----	Contacto discordante
-----	Aureola de metamorfismo de contacto	-----	Contacto intrusivo
-----	Barras de acreción lateral actual	-----	Falla conocida
-----	Falla supuesta	-----	Falla con indicación de movim. dextrín
-----	Cabalgamiento supuesto	-----	Anticinal tumbado
-----	Anticinal de fase 3	-----	Estratificación subvertical
-----	Estratificación	-----	Primera esquistosidad subvertical
-----	Primera esquistosidad	-----	Segunda esquistosidad
-----	Lineación de intersección	-----	Lineación de fase 2
-----	Lineación de fase 3	-----	Fósiles (invertidos)
-----	Mina activa	-----	Mina inactiva
-----	Cantera activa	-----	Traza de cipa