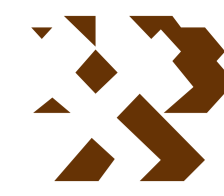


MAPA GEOLÓGICO DE ESPAÑA

Escala 1:50.000



Instituto Geológico y Minero de España

ROSAL DE LA FRONTERA

915

08-37

LEYENDA

UNIDAD DE EL CUBITO

CUATERNARIO	11
PRECAMBRICO SILURICO	10

- 11 Arenas y gravas.
- 10 Filitas y cuarzoilitas con intercalaciones cuarcíticas.
- 9 Dolomías, en menor proporción calizas.
- 8 Calizas marmóreas y mármoles con dolomías locales.
- 7 Metabasitas.
- 6 Filitas y cuarcitas grafitosas.
- 5 Metavulcanitas ácidas.
- 4 Pizarras y grauwacas (Form. Sta. Iná).
- 3 Filitas y metaarenitas (Form. Ribera de Limas).
- 2 Filitas con intercalaciones de cuarcitas micáceas (Form. Pulo do Lobo).
- 1 Granito.

DOMINIO CENTRAL

CUATERNARIO	11	
CAMB.	INFERIOR	9
	SUPERIOR	6
PRECAMBRICO	SUPERIOR	5
	SILURICO	2

DOMINIO MERIDIONAL

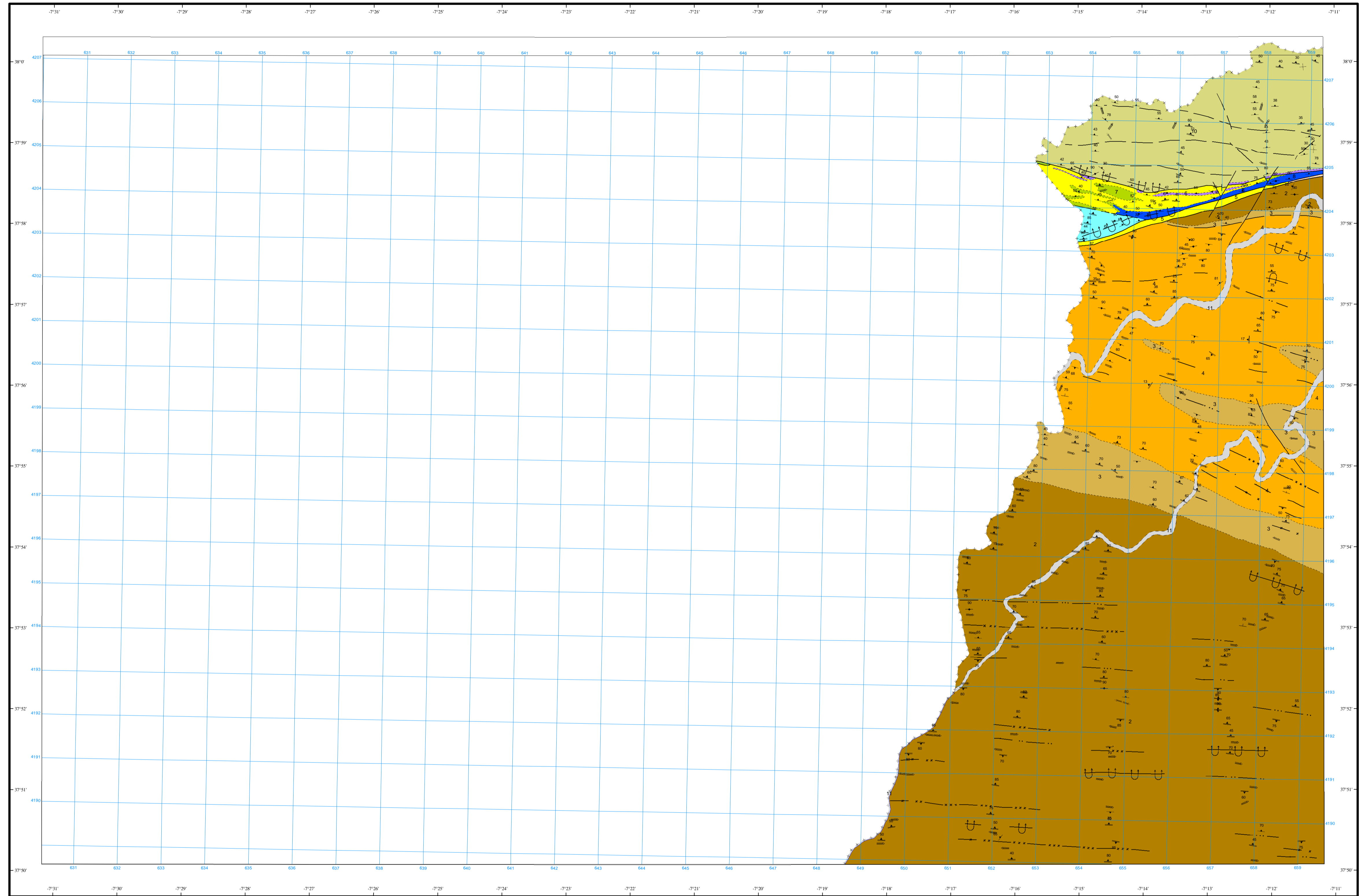
CUATERNARIO	11	
CARB.	INFERIOR	4
	SUPERIOR	3
DEVON.	SUPERIOR	3
	SILURICO	2

ROCAS IGNEAS

1

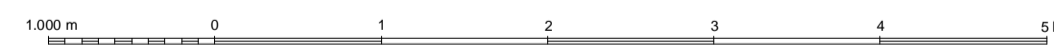
SÍMBOLOS CONVENCIONALES

.....	Contacto concordante	-----	Contacto discordante
+ + + + +	Límite político	-----	Falla conocida
-----	Falla supuesta	⌒	Anticlinal tumbado
⌒	Anticlinal tumbado supuesto	⋯	Anticlinal de fase 3
--- x x x ---	Sinclinal de fase 3	+	Estratificación subhorizontal
+-	Estratificación subvertical	⊥	Estratificación
⊥	Primera esquistosidad subvertical	⊥	Primera esquistosidad
⊥	Segunda esquistosidad subvertical	⊥	Segunda esquistosidad
---	Lineación de fase 2	---	Lineación de fase 3
---	Lineación de fase 4		



Área de Sistemas de Información Geocientífica

Escala 1:50.000



Proyección y Cuadrícula UTM, Elipsoide Internacional, Huso 29

NORMAS, DIRECCIÓN Y SUPERVISIÓN DEL I.G.M.E
AÑO DE REALIZACIÓN DE LA CARTOGRAFÍA GEOLÓGICA: 1978

Autores : E. Barranco Serrano
F. Contreras Vázquez
F. J. Roldán García
Dirección y supervisión : C. Quesada (IGME)