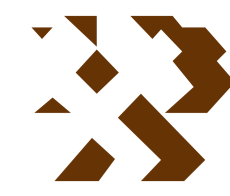


MAPA GEOLÓGICO DE ESPAÑA

Escala 1:50.000



Instituto Geológico y Minero de España

ÚBEDA

906
20-36

LEYENDA

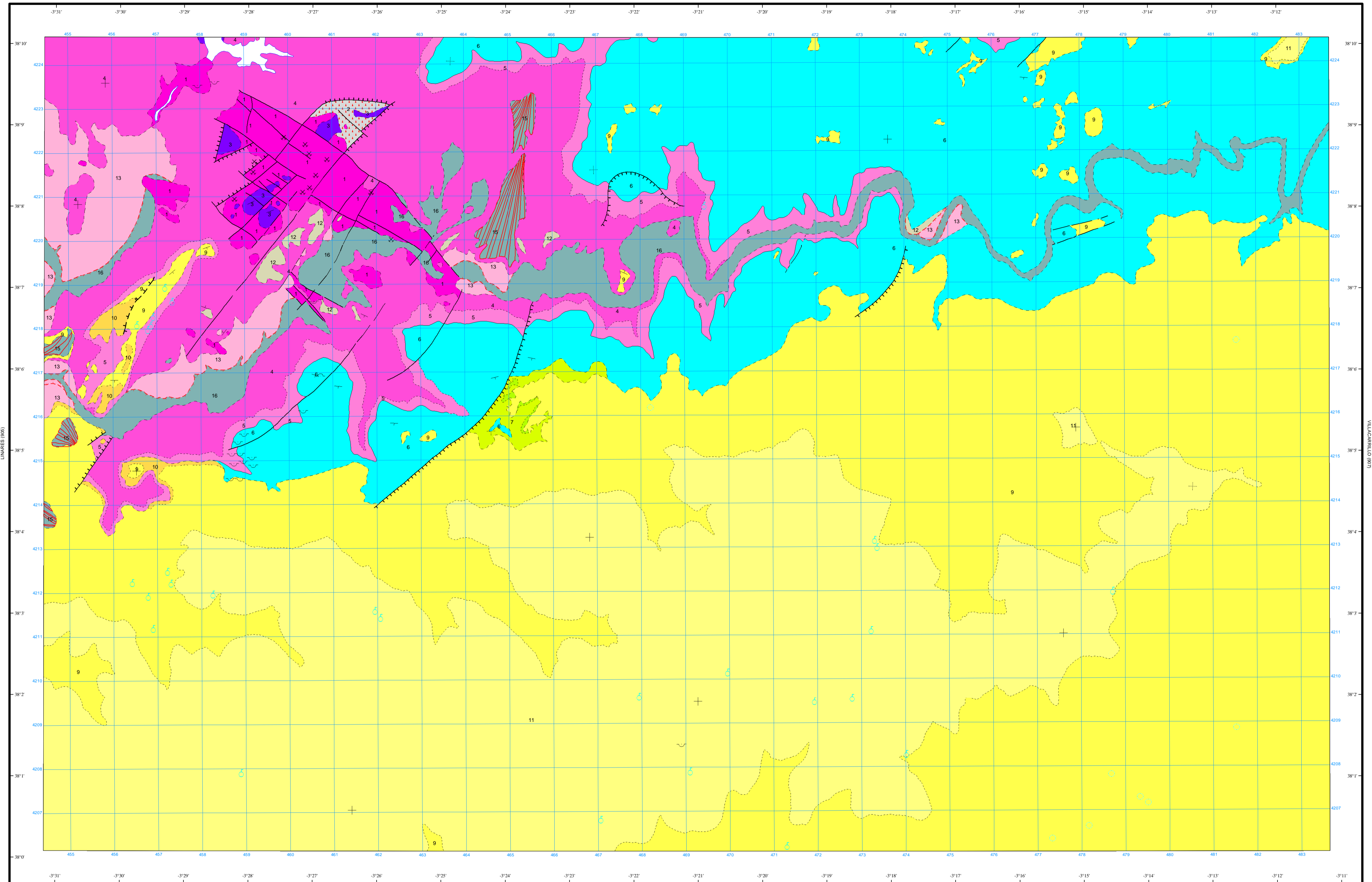
TERCIARIO CUATERN.	HOLOCENO	16
	PLEISTOCENO	14, 13, 12, 11
NEOGENO SUPERIOR	ANDALUCIENSE	11
	SORTON, SUPERIOR	9, 10
CRETACICO SUPERIOR	CENOMANIENSE	8
	ALBIENSE	7
CRETACICO INFERIOR	LIAS	6
	KEUPER	5
JURASICO	BUNTSANDSTEIN	4, 3
	VISEENSE	2
CARBONIFERO SUPERIOR	ROCAS INTRUSIVAS	1

- 16 Aluviones
- 14 Limos y arcillas y cantos
- 13 Cantos, arenas y limos
- 12 Cantos, arenas y limos
- 11 Areniscas, areniscas margosas y margas
- 10 Areniscas margosas y margas
- 9 Conglomerados, areniscas y margas
- 8 Calizas dolomíticas
- 7 Arenas
- 6 Dolomías
- 5 Arcillas, yesos, areniscas y dolomías
- 4 Areniscas y arcillas
- 3 Conglomerados
- 2 Pizarras metamórficas
- 1 Granito

ROCAS INTRUSIVAS

SÍMBOLOS CONVENCIONALES

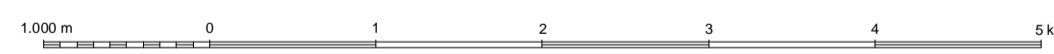
-----	Contacto concordante	-----	Contacto concordante supuesto
- - - - -	Contacto discordante	-----	Contacto mecánico
- - - - -	Límite de terraza	-----	Falla conocida
-----	Falla supuesta	-----	Falla con indicación de hundimiento
-----	Falla con indicación de hundimiento sup.	-----	Cabalgamiento conocido
+	Estratificación subhorizontal	+	Estratificación
+	Manantiales o fuentes	+	Pozo
x	Mina inactiva	+	Cantera activa
~	Cantera inactiva		



Área de Sistemas de Información Geocientífica

BAEZA (827)

Escala 1:50.000



Proyección y Cuadrícula UTM. Elipsoide Internacional. Huso 30

NORMAS, DIRECCIÓN Y SUPERVISIÓN DEL I.G.M.E.
AÑO DE REALIZACIÓN DE LA CARTOGRAFÍA GEOLÓGICA: 1974
Autores: J.E. Azcárate Martín (ENADIMSA)
J.A. Espejo Molina (ENADIMSA)
Dirección y supervisión: (IGME)