

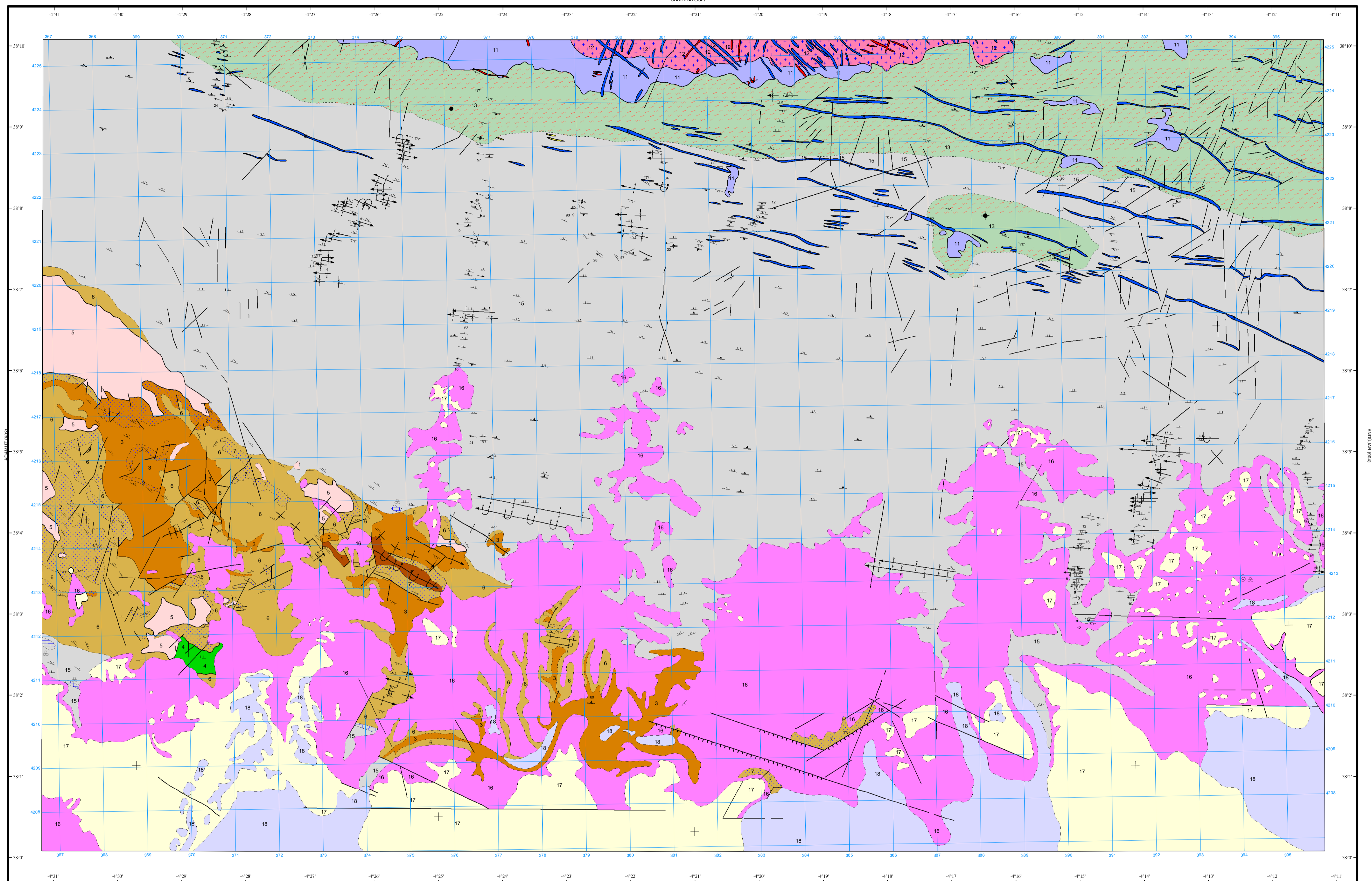
LEYENDA

CUATERNARIO				18
TERCIARIO	NEÓGENO			
	MIOCENO			
	SUPERIOR			
TRIASICO	BUNTSANDSTEIN		16	
CARBÓNIFERO	INFERIOR	DINANTIENSE		
		VIEBENSE		
		SUPERIOR	10, 11, 12, 13, 14, 15	
DEVÓNICO	MEDIO		5, 6, 7	
	INFERIOR		3, 2, 1	

18 Indif. Conglomerados, arenas y limos
17 Conglomerados, arcillas y calcarenitas
16 Conglomerados y areniscas
15 Pizarras y gravacas
14 Calizas
13 Metamórfico
12 Granito porfídico
11 Adamelitas y granodioritas
10 Aplitas
9 Diabasas
8 Porfidos graníticos y granodioritas
7 Cuarzitas
6 Cuarzitas y pizarras
5 Cuarzodiorita
4 Diabasas
3 Conglomerados y cuarzitas
2 Cuarzitas
1 Conglomerado cuarítico

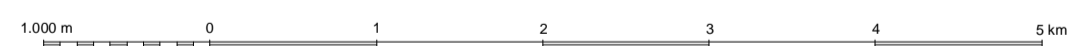
SÍMBOLOS CONVENCIONALES

-----	Contacto concordante	- - - - -	Contacto discordante
=====	Contacto mecánico	=====	Contacto intrusivo
-----	Falla conocida	-----	Falla supuesta
-----	Falla con indicación de hundimiento	-----	Anticlinal
-----	Anticlinal con sentido de inmersión	-----	Anticlinal tumbado N con sentido de inmersión W
-----	Anticlinal tumbado S con sentido de inmersión W	-----	Sinclinal
-----	Sinclinal con sentido de inmersión supuesta	-----	Sinclinal tumbado supuesto
-----	Sinclinal tumbado S con sentido de inmersión W	-----	Anticlinal (traza axial)
-----	Sinclinal (traza axial) sup.	-----	Fotogeología 60-90
-----	Fotogeología 0-20	-----	Fotogeología 20-60
-----	Estratificación subhorizontal	-----	Estratificación subvertical
-----	Segunda esquistosidad subvertical	-----	Segunda esquistosidad
-----	Esquistosidad no determinada	-----	Pizarrosidad vertical
-----	Eje de plegue	-----	Fósiles (invertidos)
-----	Microfauna	-----	Indicios minerales
-----	Sondeo de investigación minera		



Área de Sistemas de Información Geocientífica

Escala 1:50.000



Proyección y Cuadrícula UTM. Elipsoide Internacional. Huso 30

NORMAS, DIRECCIÓN Y SUPERVISIÓN DEL I.G.M.E.
AÑO DE REALIZACIÓN DE LA CARTOGRAFÍA GEOLÓGICA: 1972

Autores: J. Amengot de Pedro (ENADIMSA)
E. Moreno de Castro (ENADIMSA)
H. Pérez Domínguez (ENADIMSA)
R. Castello Montori (ENADIMSA)
J. Ramírez Copeiro (ENADIMSA)

Dirección y supervisión: (IGME)