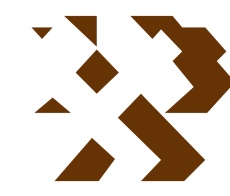


MAPA GEOLÓGICO DE ESPAÑA

Escala 1:50.000



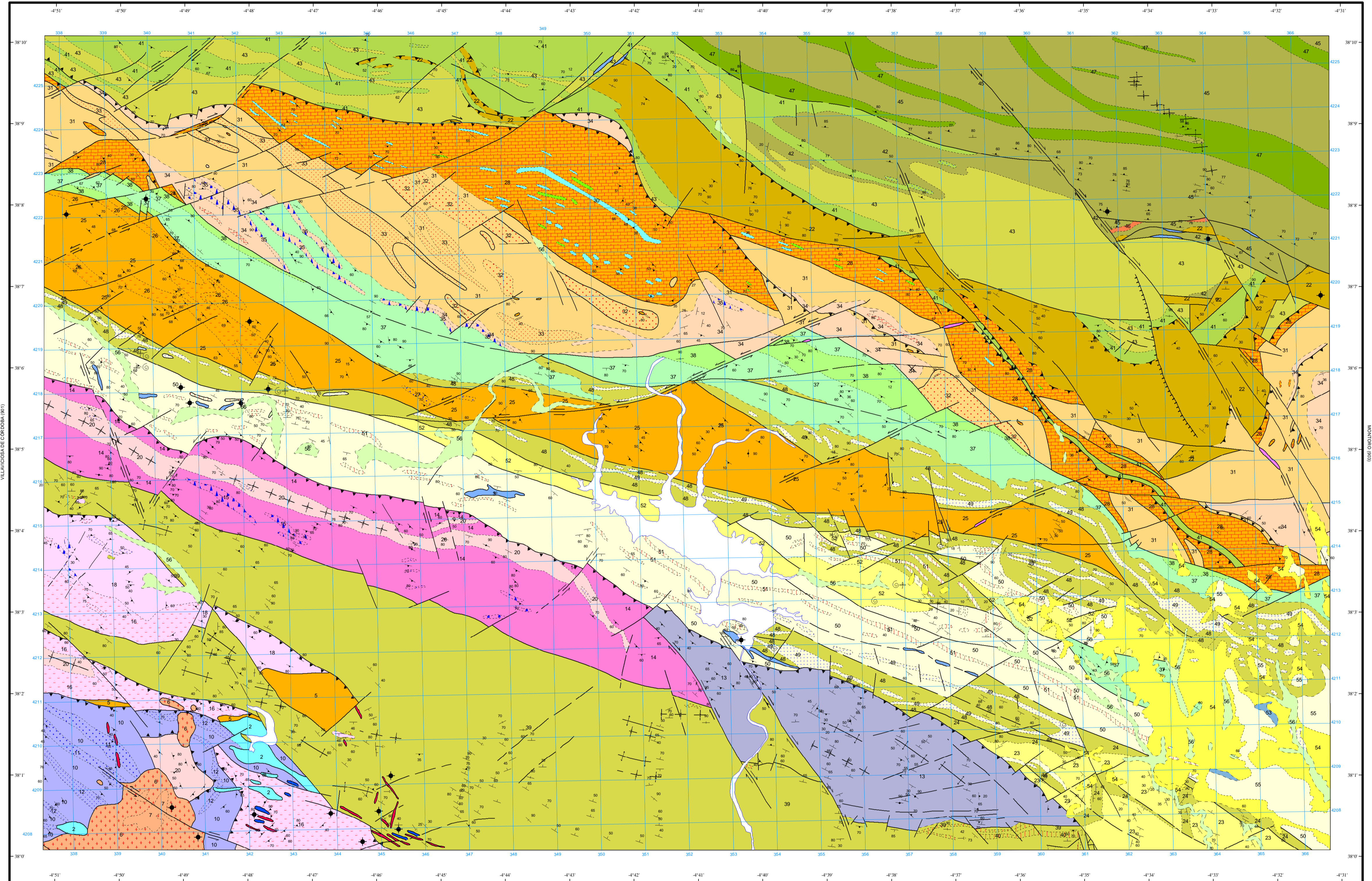
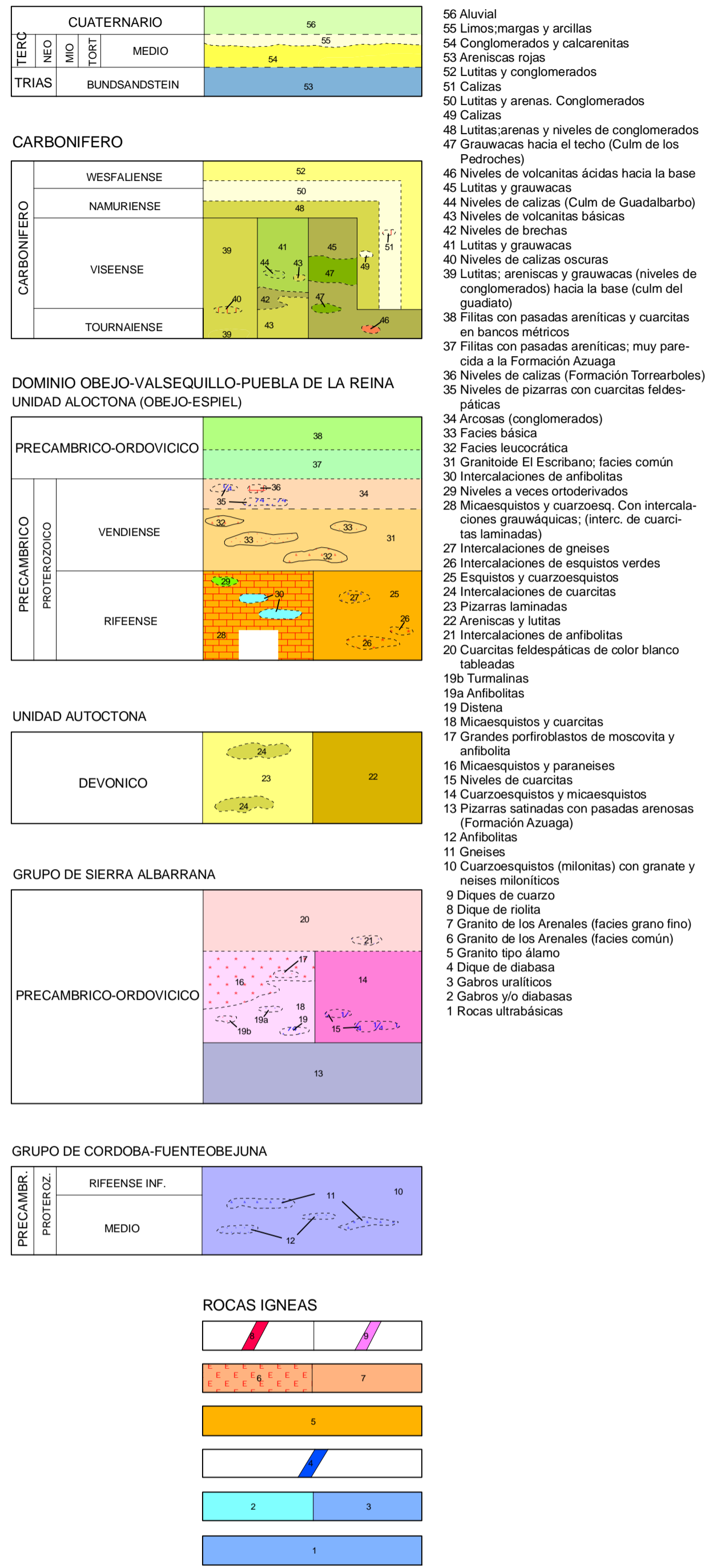
Instituto Geológico y Minero de España

ADAMUZ

902

16-36

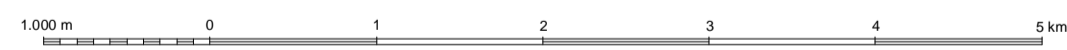
LEYENDA



Área de Sistemas de Información Geocientífica

CÓRDOBA (923)

Escala 1:50.000



Proyección y Cuadrícula UTM. Elipsoide Internacional. Huso 30

NORMAS, DIRECCIÓN Y SUPERVISIÓN DEL I.G.M.E. AÑO DE REALIZACIÓN DE LA CARTOGRAFÍA GEOLÓGICA: 1982

Autores: O. Apalategui Isasa (INGEMISA)
J. Borrero Domínguez J. (INGEMISA)
J.C. Pérez de la Blanca J.C. (INGEMISA)
F.J. Roldán García F.J. (INGEMISA)
J. Soubrier González J. (INGEMISA)
M. Carracedo Sánchez M. (Univ. País Vasco)

Dirección y supervisión: L.A. Cueto (IGME)
C. Quesada (IGME)

SÍMBOLOS CONVENCIONALES

