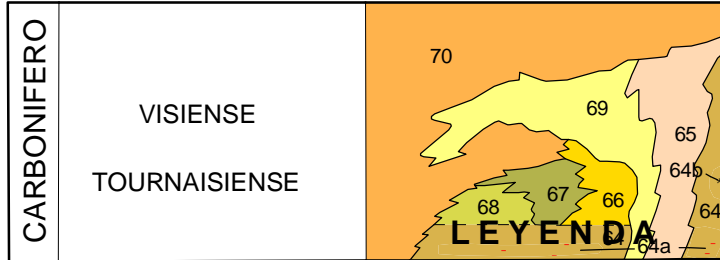


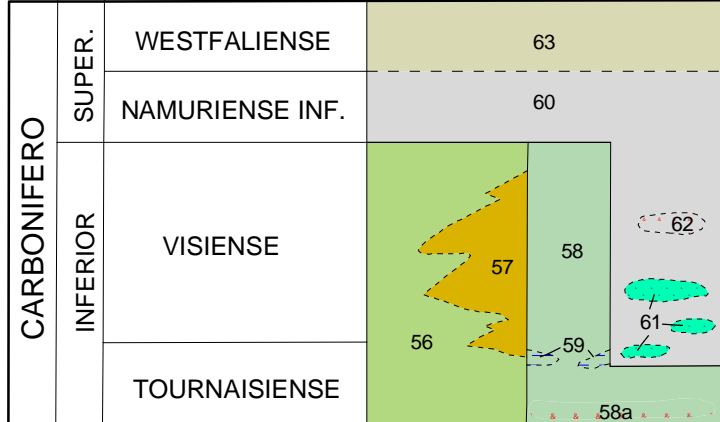
MATERIALES RECIENTES

| | | |
|-------------|----|----|
| CUATERNARIO | 71 | 72 |
|-------------|----|----|

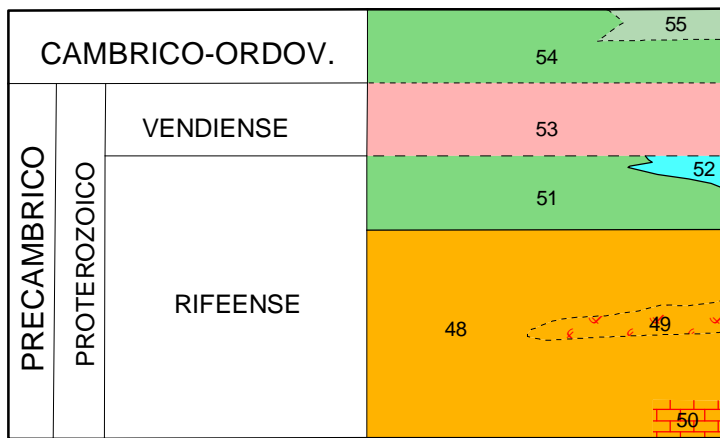
CARBONIFERO DEL EJE MAGMATICO
VILLAVICIOSA-LA CORONADA



CARBONIFERO DEL GUADIATO
GUADALBARBO Y DEL AYO. MIRABUENO



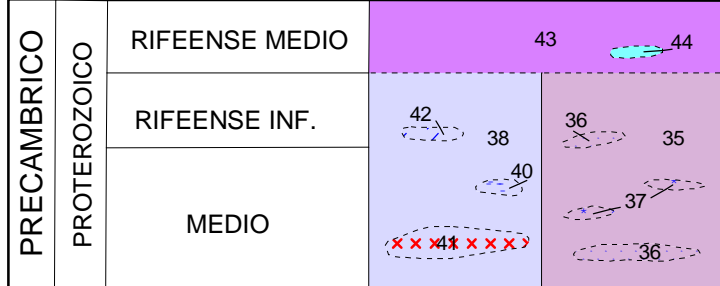
DOMINIO DE OBEJO-VALSEQUILLO-PUEBLA DE LA
UNIDAD ALOCTONA (OBEJO-ESPIEL)



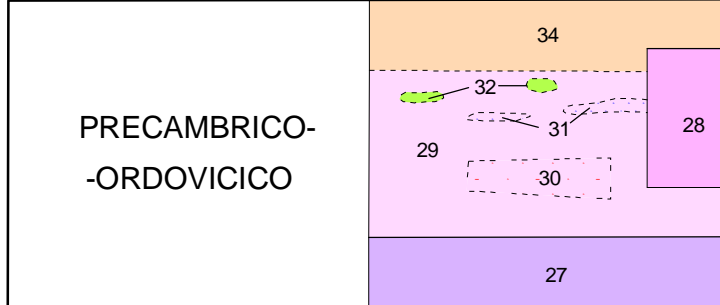
UNIDAD AUTOCTONA



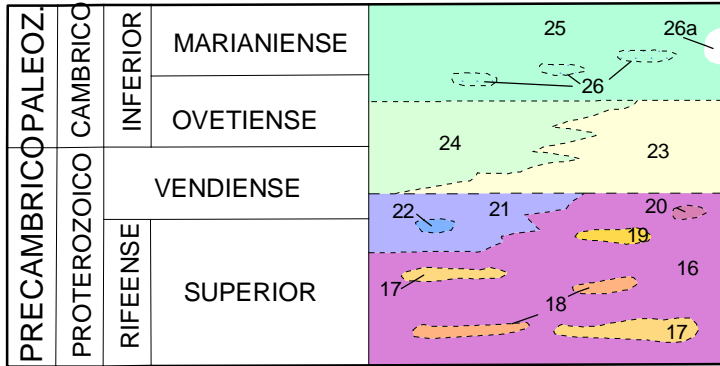
DOMINIO VALENCIA DE LAS TORRES-CERRO MUR
Y DE SIERRA ALBARRANA
GRUPO DE CORDOBA-FUENTE OBEJUNA



GRUPO DE SIERRA ALBARRANA

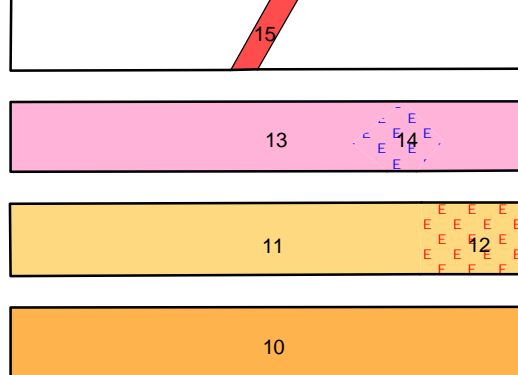


DOMINIO MONESTERIO-ALANIS-CORDOBA (CUNA I

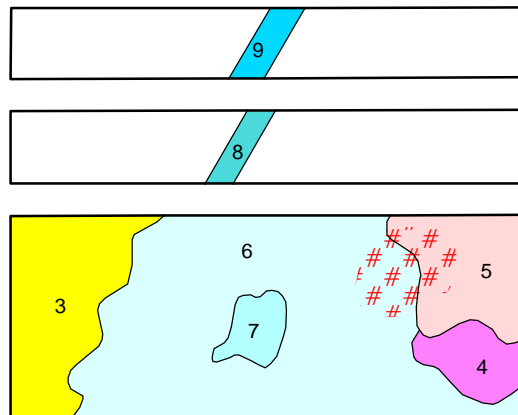


ROCAS IGNEAS

MAGMATISMO ACIDO



MAGMATISMO BASICO



MAPA GEOLÓGICO DE ESPAÑA

Escala 1:50.000

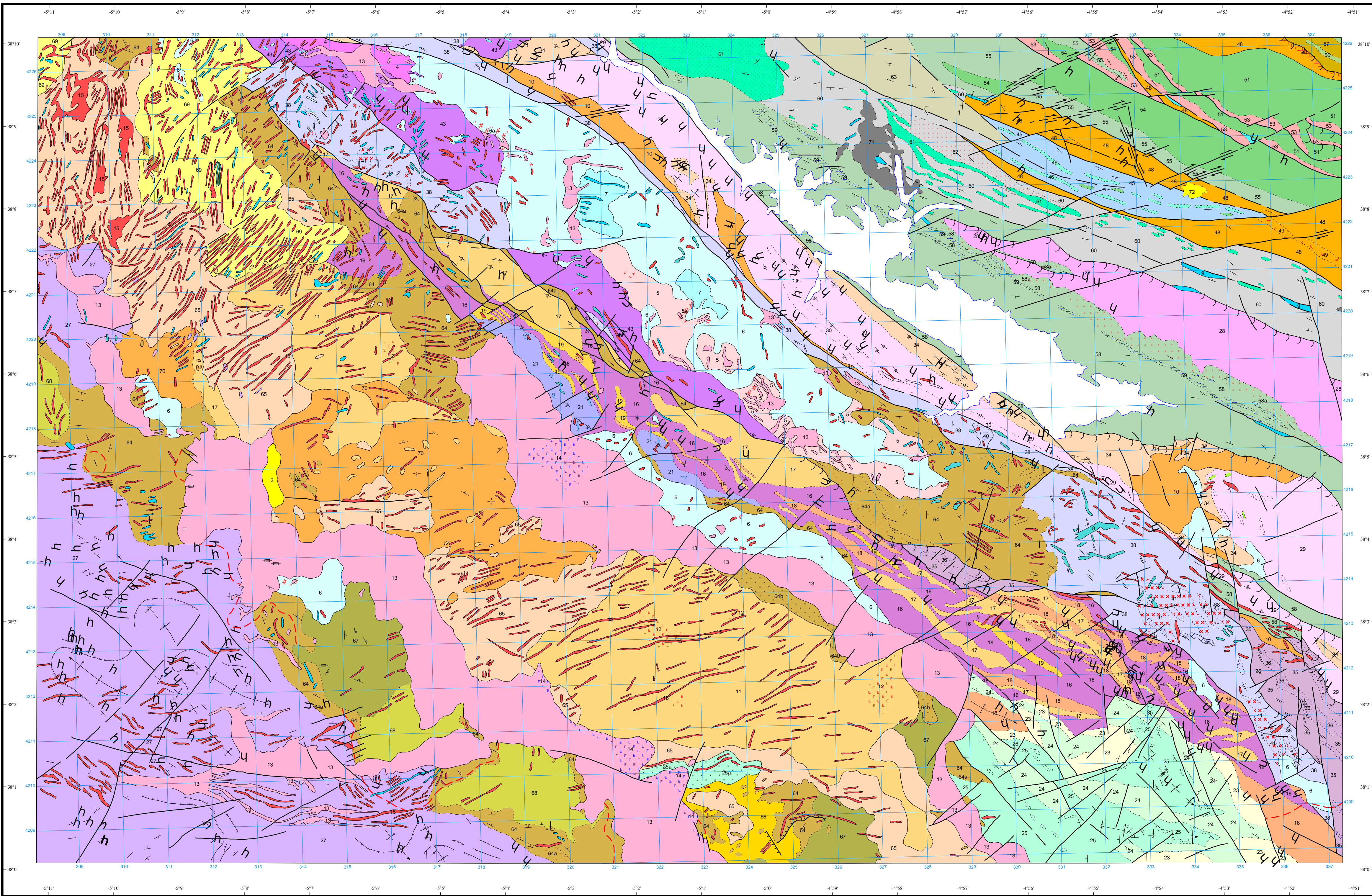


Instituto Geológico
y Minero de España

VILLAVICIOSA DE CÓRDOBA

901

15-36



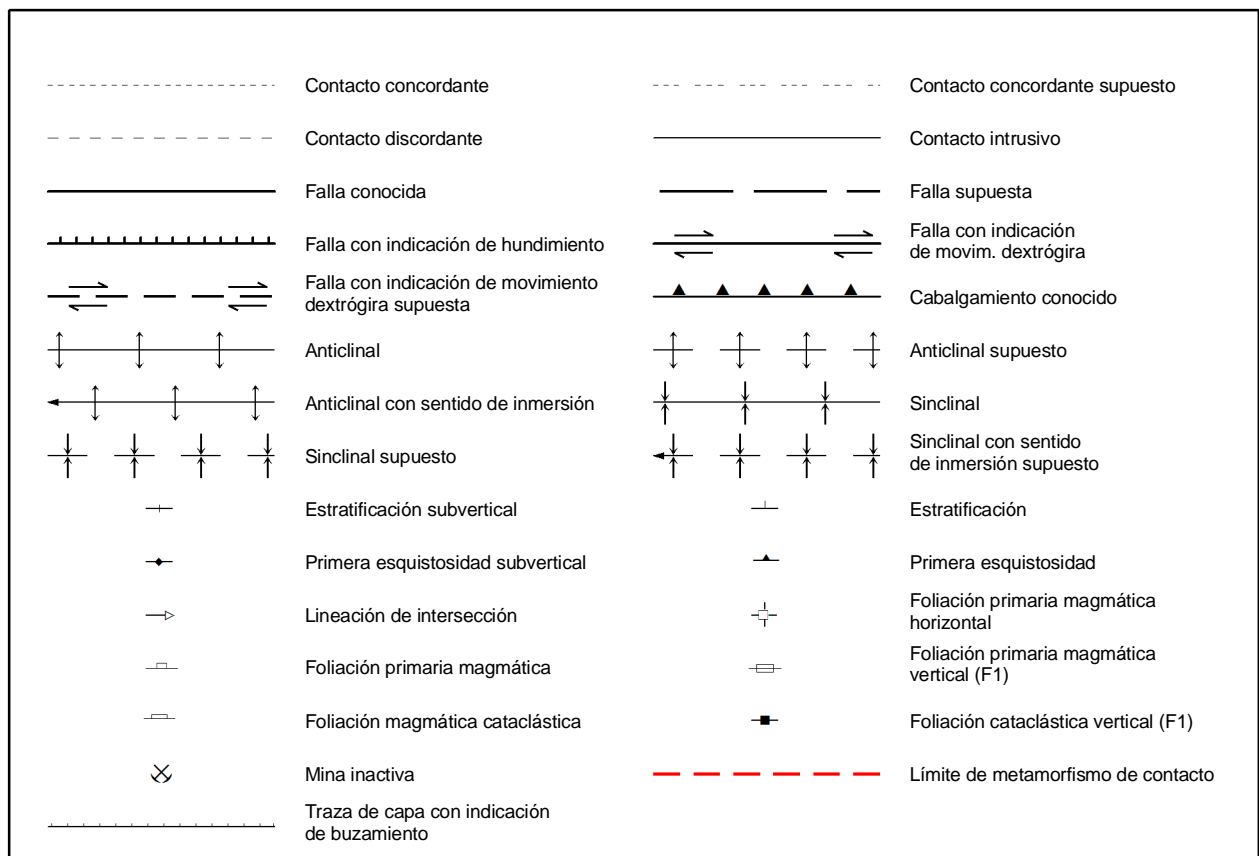
Área de Sistemas de Información Geocientífica

SANTA MARÍA DE TRASISIERRA (822)

Escala 1:50.000

Proyección y Cuadrícula UTM. Elipsoide Internacional. Huso 30

SÍMBOLOS CONVENCIONALES



NORMAS, DIRECCIÓN Y SUPERVISIÓN DEL I.G.M.E.
AÑO DE REALIZACIÓN DE LA CARTOGRAFÍA GEOLOGICA: 1983

Autores : O. Apalategui Isasa (INGEMISA)
J. Borrero Domínguez (INGEMISA)
M. Delgado Quesada (INGEMISA)
F.J. Rolán García (INGEMISA)
R. Sánchez Carretero (Univ. País Vasco)
Dirección y supervisión : L.A. Cuello (IGME)
C. Quesada (IGME)