

LEYENDA

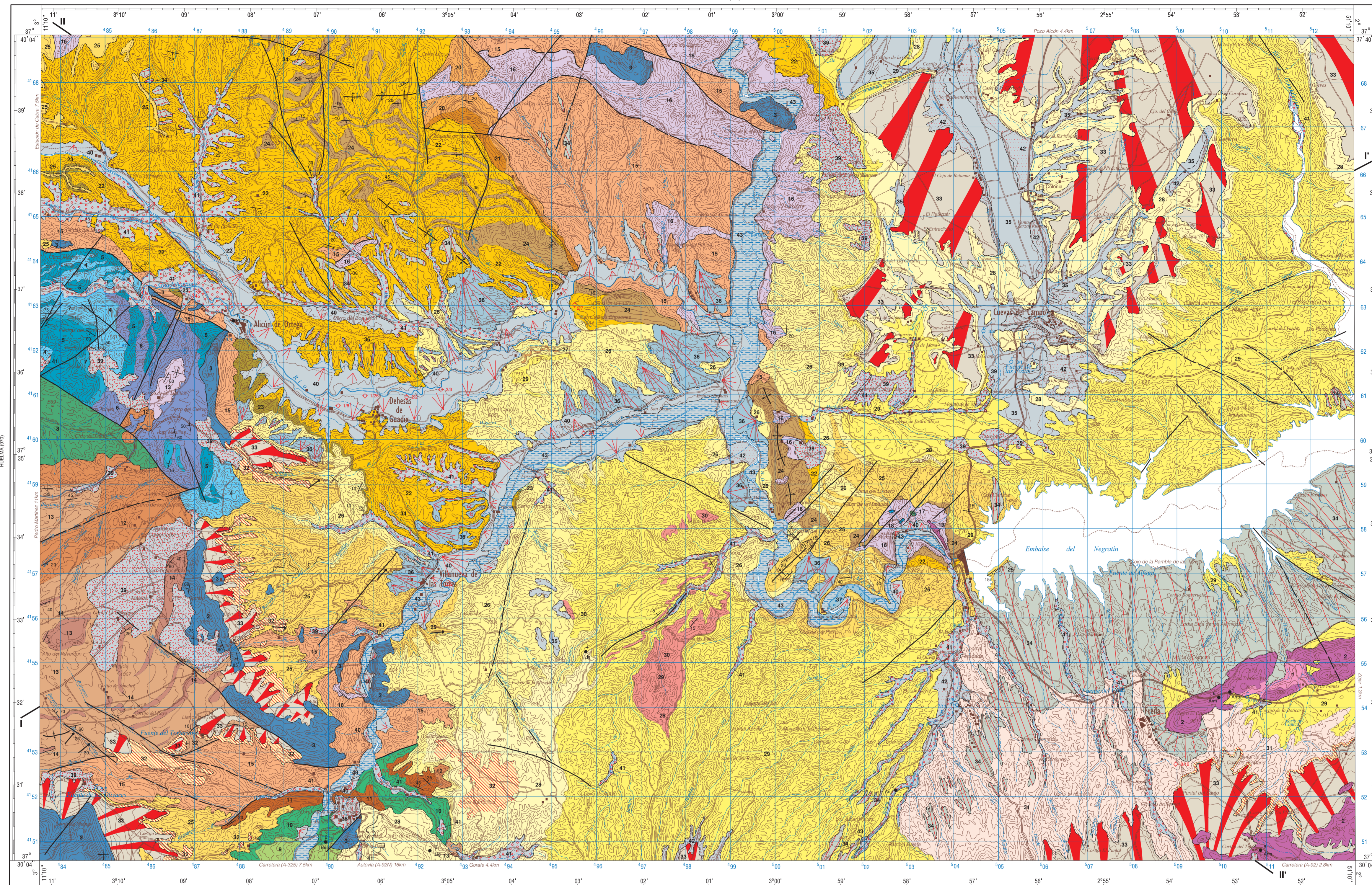
CUATERNARIO	HOLOCENO		43 Arenas y limos. Llanura de inundación	
	PLEISTOCENO		41 Gravas y arenas. Depósitos de ventada	
TERCIARIO	PLEISTOCENO	SUPERIOR	40 Arenas, limos y arcillas con carbonos sueltos. Albarcos aluviales actuales	
		MEDIO	39 Arcillas y limos con carbonos sueltos. Coluvios indiferenciados	
	INFERIOR	38 Travertinos		
	MIOCENO	VENTENENSE (MESS.)	37 Conglomerados y arenas. Tercera generación	
		TURPULI	36 Gravas, arenas y limos. Fondo de Valle	
SUPERIOR		35 Conglomerados y arenas. Glacia. Segunda generación		
PALEÓGENO	EOCENO	13	34 Conglomerados y arenas. Glacia. Primera generación	
		12	33 Conglomerados, arenas, limos, arcillas y niveles de carbonatos	
	PALEOCENO	11	31 Gravas, arenas, limos y arcillas	
		10	30 Yesos	
	CRETÁCICO	SUPERIOR	9	29 Arcillas rojo-azules con conglomerados, limos y carbonatos
		8	28 Arenas y conglomerados biocásticos	
	JURÁSICO	MIOGÉNICO	7	27 Arenas y conglomerados biocásticos
			6	26 Arcillas grises, blancas y aren. con niveles de conglomerados intercalados
		MIOGÉNICO	5	25 Conglomerados y arenas riparios. A veces alternados de conglomerados, arenas y arcillas
			4	24 Arenas calcáreas biocásticas. Localmente conglomerados
MIOGÉNICO		3	23 Calcareas biocásticas, conglomerados y arenas	
		2	22 Margas blancas y arenosas biocásticas amarillentas	
MIOGÉNICO		1	21 Calizas biocásticas y calizas de algar	
		0	20 Margas blancas, limos y arenas. Yesos	
MIOGÉNICO		19	19 Arenas y margas calcáreas y arenosas	
		18	18 Arenas y margas calcáreas y arenosas	
MIOGÉNICO	17	17 Arenas y margas calcáreas y arenosas		
	16	16 Arenas y margas calcáreas y arenosas		
MIOGÉNICO	15	15 Arenas y margas calcáreas y arenosas		
	14	14 Arenas y margas calcáreas y arenosas		
MIOGÉNICO	13	13 Arenas y margas calcáreas y arenosas		
	12	12 Arenas y margas calcáreas y arenosas		
MIOGÉNICO	11	11 Arenas y margas calcáreas y arenosas		
	10	10 Arenas y margas calcáreas y arenosas		
MIOGÉNICO	9	9 Arenas y margas calcáreas y arenosas		
	8	8 Arenas y margas calcáreas y arenosas		
MIOGÉNICO	7	7 Arenas y margas calcáreas y arenosas		
	6	6 Arenas y margas calcáreas y arenosas		
MIOGÉNICO	5	5 Arenas y margas calcáreas y arenosas		
	4	4 Arenas y margas calcáreas y arenosas		
MIOGÉNICO	3	3 Arenas y margas calcáreas y arenosas		
	2	2 Arenas y margas calcáreas y arenosas		
MIOGÉNICO	1	1 Arenas y margas calcáreas y arenosas		
	0	0 Arenas y margas calcáreas y arenosas		

SIGNOS CONVENCIONALES

	Contacto concordante
	Contacto discordante
	Contacto mecánico
	Traza de capa
	Falla convexa
	Falla con indicación de hundimiento
	Falla con indicación de movimiento
	Falla sujeta
	Anticlinal
	Sinclinal
	Estratificación subhorizontal
	Estratificación
	Dirección y sentido de Paleocorriente
	Sondas (octante/Nº de orden)
	Manantial (octante/Nº de orden)
	Indicador y/o yacimiento mineral (orden/sustancia)
	Pto. Ag. Plomo, plata
	Balsa, charca
	Lago, Llanura
	Ato. Arbores, naturales
	Ato. Arbores, de machucapán

ESQUEMA HIDROGEOLOGICO

	Límite cerrado de formación acuífera
	Límite abierto de formación acuífera
	Embalse
	Diferencia hidrogeológica
	Isoyeta
	Manantial
	Sonda



Base Topográfica: INSTITUTO GEOGRÁFICO NACIONAL  
Cartografía: Región  
Deposito: Madrid 1441889-2009  
NºIC: 474-04015-15  
ISBN: 978-84-7840-823-8

ESCALA 1:50.000

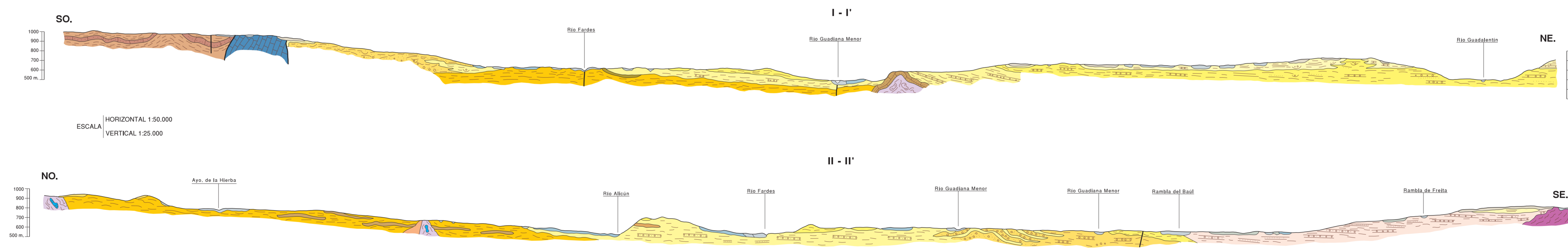
Las alturas se refieren al nivel medio del mar en Alicante  
Equivalente de las curvas de nivel 20 metros.  
Proyección y cuadrícula: U.T.M. Epoca Internacional  
Datum: 1956

NORMAS, DIRECCIÓN Y SUPERVISIÓN DEL I.G.M.E.  
ANEXO DE REALIZACIÓN DE LA CARTOGRAFÍA GEOGRÁFICA: 1994

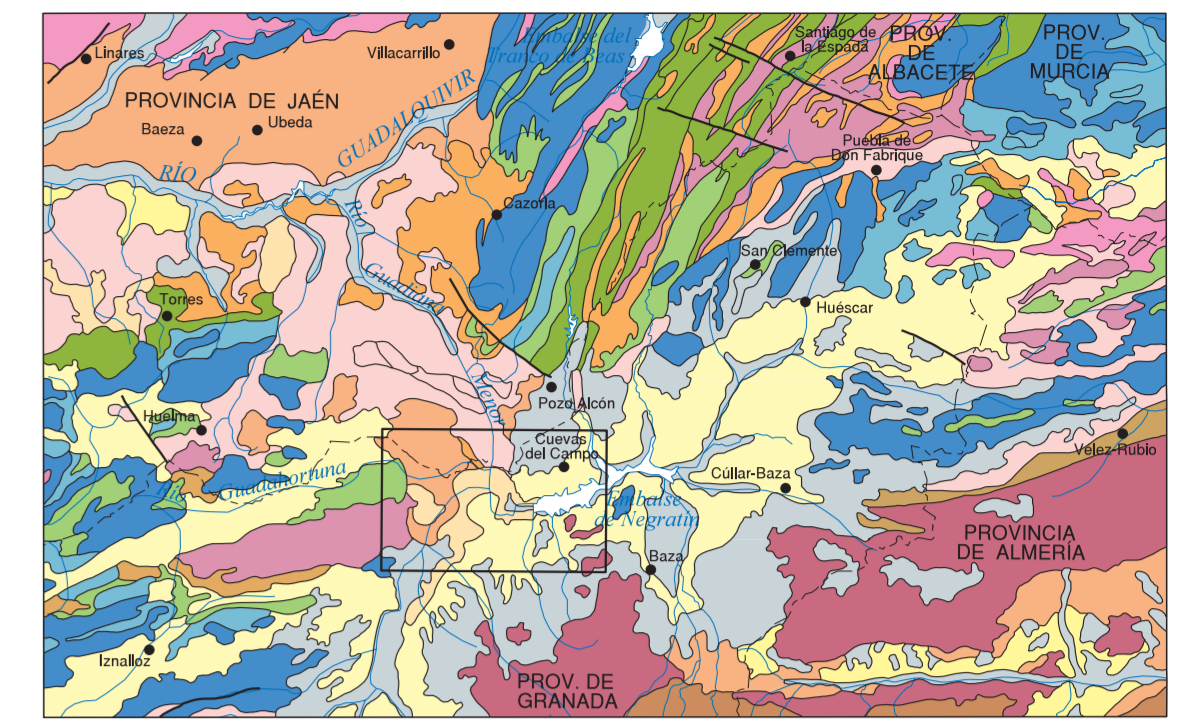
AUTORES:  
F. J. Rubén García (INGEMSA)  
M. Villanueva Moya (INGEMSA)  
E. López Moreno (INGEMSA)  
Juan Hidalgo Ruiz (INGEMSA)

DIRECCIÓN Y SUPERVISIÓN: J. Fernández-García (IGME)

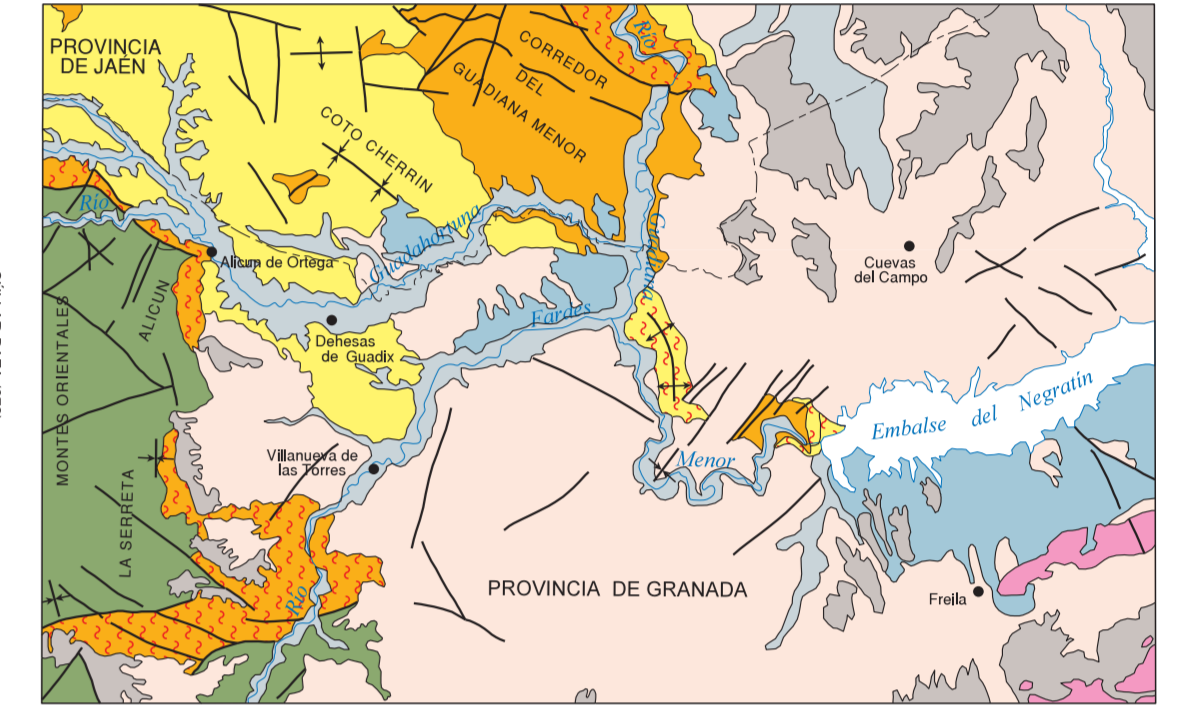
CORTES GEOLÓGICOS



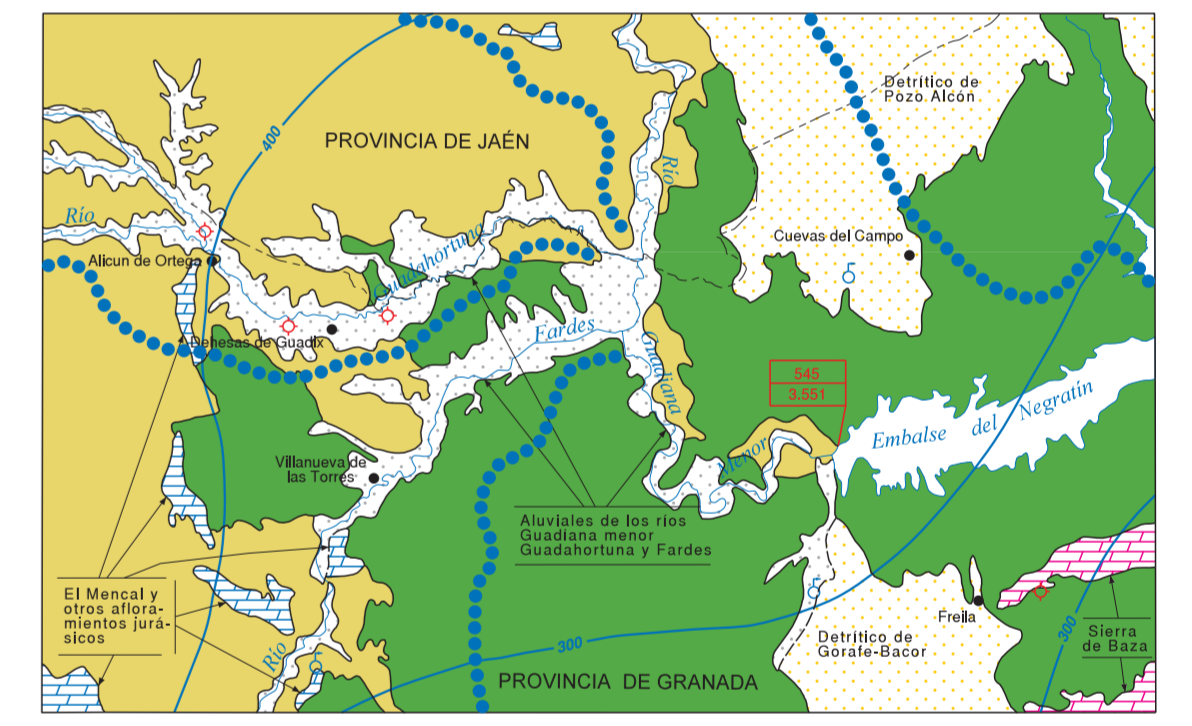
ESQUEMA REGIONAL



ESQUEMA TECTÓNICO



ESQUEMA HIDROGEOLOGICO



COLUMNAS ESTRATIGRAFICAS EN LAS PRINCIPALES UNIDADES O ZONAS

