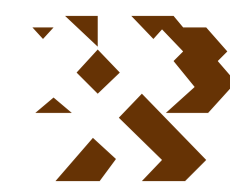


# MAPA GEOLÓGICO DE ESPAÑA

Escala 1:50.000



Instituto Geológico y Minero de España

## HIGUERA LA REAL

896

10-36

### LEYENDA

CUATERNARIO	
TER. REC.	33
MIOCENO	31
SUPERIOR	30

UNIDAD DE TERENA	
DEVON.	25
SUPERIOR	26
MEDIO	27

UNIDAD BARRANCOS-HINOJALES	
SILURICO	23
DEVON.	24
SUPERIOR	22
INFERIOR	21
MEDIO	20
INFERIOR	19

UNIDAD FREGENAL-CUMBRES	
DEVON.	18
INFERIOR	17
MEDIO-SUPERIOR	16
INFERIOR	15
PROTEROZOICO	1

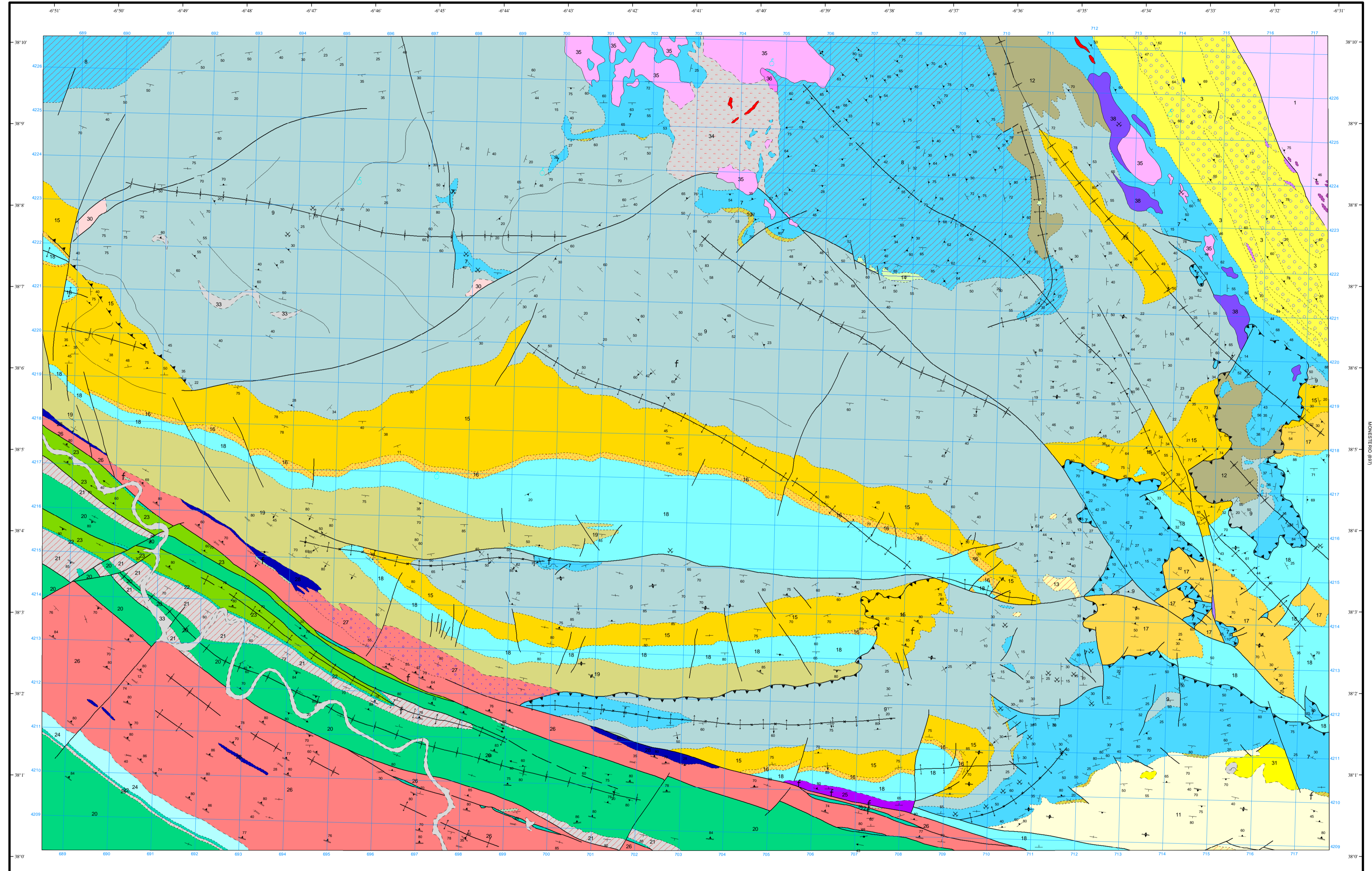
### ROCAS INTRUSIVAS Y FILONIANAS

35
36
37
38
39

### SÍMBOLOS CONVENCIONALES

-----	Contacto concordante	-----	Contacto discordante
-----	Contacto mecánico	-----	Falla conocida
-----	Falla supuesta	-----	Cabalgamiento conocido
-----	Cabalgamiento supuesto	-----	Anticlinal con indicación de buzamiento superficie axial
-----	Sinclinal con indicación de buzamiento de superficie axial	-----	Antiforma tardía
-----	Sinforma tardía	-----	Anticlinal sinforme
-----	Estratificación con polaridad sedimentaria a techo	-----	Polaridad sedimentaria invertida
-----	Estratificación subhorizontal	-----	Estratificación subvertical
-----	Estratificación	-----	Primera esquistosidad subvertical
-----	Primera esquistosidad	-----	Segunda esquistosidad subvertical
-----	Segunda esquistosidad	-----	Lineación de fase 2
-----	Eje de plegue	-----	Fósiles (en general)
-----	Manantiales o fuentes	-----	Mina inactiva
-----	Cantera activa	-----	Traza de capa

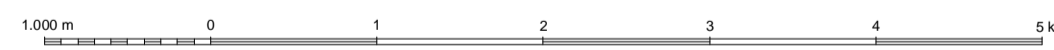
- 34 Eluviales.
- 33 Aluviones.
- 32 Travertinos.
- 31 Calizas y conglomerados con cemento calcáreo.
- 30 Conglomerados poligénicos.
- 29 Calizas arenosas con cinoides.
- 28 Conglomerados poligénicos.
- 27 Brechas y conglomerados poligénicos con bloques de calizas (Facies de Talud).
- 26 Pizarras, areniscas con grauwacas (Flysch de Terena).
- 25 Pizarras con lechos grauwácicos finos. Calcoesquistos (Fm. Russianas?).
- 24 Alternancias de pizarras, grauwacas y microconglomerados.
- 23 Esquistos oscuros con cloritoide.
- 22 Pizarras grafitosas y liditas grafitosas.
- 21 Metareniscas y cuarcitas amarillentas con moscovita y óxidos de hierro.
- 20 Esquistos y pizarras finas con niveles cuarcíticos milimétricos.
- 19 Pizarras, areniscas y niveles microconglomeráticos.
- 18 Espilitas y basaltos.
- 17 Areniscas y tobas finas.
- 16 Areniscas blanquecinas.
- 15 Pizarras verdes y violáceas con niveles arenosos bioturbados a techo.
- 14 Calizas.
- 13 Basaltos.
- 12 Aglomerados volcánicos, tobas híbridas y cineritas de composición quaratofídica.
- 11 Pizarras violáceas (P. de Herrerías).
- 10 Pizarras con nódulos carbonatados (P. Kraencel).
- 9 Alternancias de areniscas y pizarras (A. de Cumbres).
- 8 Esquistos grauwácicos. Tobas finas.
- 7 Mármoles calodolomíticos.
- 6 Calizas mamóreas y calcoesquistos.
- 5 Liditas.
- 4 Metatobas cristalinas ácidas y riolitas.
- 3 Pizarras y metacineritas ácidas.
- 2 Cuarcitas negras.
- 1 Metagrauwacas y pizarras (sucesión Tentudá).
- 35 Gabbros de grano medio.
- 36 Pórfidos graníticos.
- 37 Pórfidos dioríticos.
- 38 Leucotonalitas sódicas (Facies de Chimenea).
- 39 Diques de cuarzo.



Área de Sistemas de Información Geocientífica

ARACENA (917)

Escala 1:50.000



Proyección y Cuadrícula UTM. Elipsoide Internacional. Huso 29

NORMAS, DIRECCIÓN Y SUPERVISIÓN DEL I.G.M.E.  
AÑO DE REALIZACIÓN DE LA CARTOGRAFÍA GEOLÓGICA: 1978

Autores : O. Apalategui (CGS)  
F. Babiano González (CGS)  
J.L. Coullaut Saenz de Sicilia (CGS)  
J. Fernández Garrasco (CGS)  
J.L. Ruiz López (CGS)  
M. Soler Sampere (CGS)  
Dirección y supervisión : C. Quesada Ochoa (IGME)