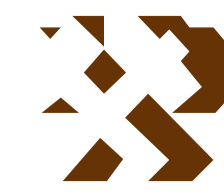


MAPA GEOLÓGICO DE ESPAÑA

Escala 1:50.000



Instituto Geológico
y Minero de España

SANTISTEBAN DEL PUERTO

885

20-35

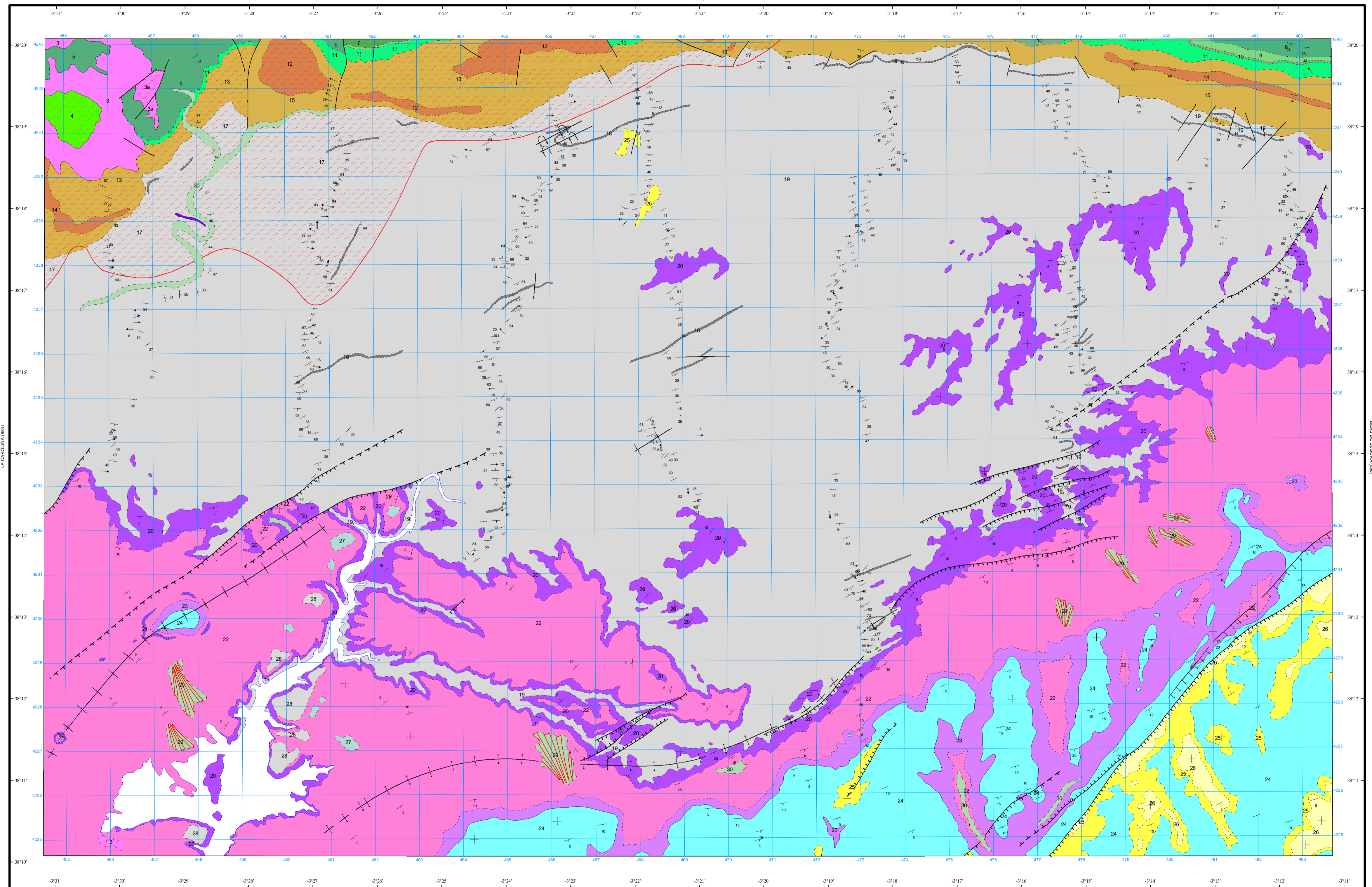
LEYENDA

CUATERNARIO		30	30 Aluvial
		29	29 Glacis
		27	27 Cantos de cuarcita y pizarras con limos
TERCIARIO	MIOCENO SUPERIOR	26	26 Margas
		25	25 Arenisca conglomerática y caliza bioclástica
		24	24 Dolomías
TRIÁSICO JURÁSICO	LIASICO	23	23 Arcillas con yeso y arcillas arenosas
	KEUPER	22	22 Arcillas y areniscas rojas
TRIÁSICO JURÁSICO	BUNTSANDSTEIN	21	21 Nivel calcareo-dolomítico
		20	20 Conglomerado
		19	19 Pizarras y areniscas
CARBÓNIFERO	VISEIENSE	18	18 Conglomerado
		17	17 Pizarras y areniscas metamórficas
		16	16 Conglomerado metamórfico
DEVÓNICO	GIVETIENSE	15	15 Pizarras y areniscas cuarcíticas
		14	14 Cuarcitas
		13	13 Pizarras y areniscas metamórficas
DEVÓNICO	EIFELEIENSE	12	12 Cuarcitas metamórficas
		11	11 Pizarras mosqueadas
		10	10 Cuarcitas
DEVÓNICO	LLANDOVERYENSE	9	9 Pizarras
		8	8 Pizarras metamórficas
		7	7 Calizas metamórficas
DEVÓNICO	ASHGILIENSE	6	6 Pizarras y areniscas cuarcíticas
		5	5 Pizarras y areniscas metamórficas
		4	4 Cuarcitas metamórficas
DEVÓNICO	CARADOCIENSE	3	3 Granito
		2	2 Diabasas
		1	1 Albilla

ROCAS INTRUSIVAS	3	3
	2	2
	1	1

SÍMBOLOS CONVENCIONALES

-----	Contacto concordante	-----	Contacto discordante
-----	Contacto mecánico	-----	Aureola de metamorfismo de contacto
-----	Falla conocida	-----	Falla supuesta
-----	Falla con indicación de hundimiento	-----	Falla con indicación de hundimiento supuesta
-----	Anticlinal	-----	Anticlinal supuesto
-----	Anticlinal tumbado	-----	Sinclinal
-----	Sinclinal supuesto	-----	Sinclinal tumbado
-----	Flexura	-----	Estratificación subhorizontal
-----	Estratificación subvertical	-----	Estratificación
-----	Pizarrosidad coincidente con estratificación	-----	Pizarrosidad
-----	Eje de plegue	-----	Eje de plegue (F2)



Área de Sistemas de Información Geocientífica

UBEDA (806)

Escala 1:50.000



Proyección y Cuadrícula UTM. Elipsoide Internacional. Huso 30

NORMAS, DIRECCIÓN Y SUPERVISIÓN DEL I.G.M.E.
AÑO DE REALIZACIÓN DE LA CARTOGRAFÍA GEOLÓGICA: 1974

Autores: P. Orviz Castro (ENADIMSA)
R. Castelló Morloni (ENADIMSA)
W. Martínez del Ormo (ENADIMSA)
Dirección y supervisión: (IGME)