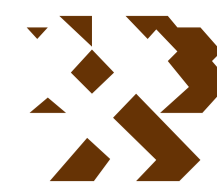


MAPA GEOLÓGICO DE ESPAÑA

Escala 1:50.000



Instituto Geológico
y Minero de España

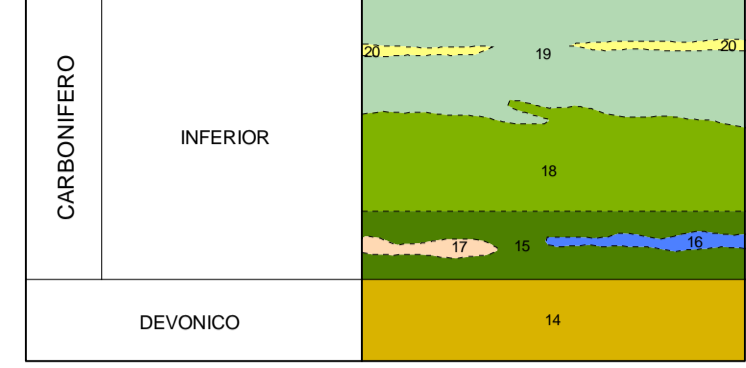
VILLANUEVA DE CÓRDOBA

881

16-35

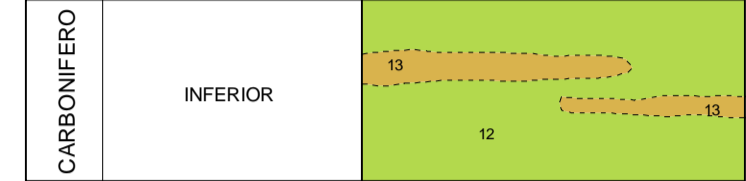
LEYENDA

UNIDAD DE PEDROCHES

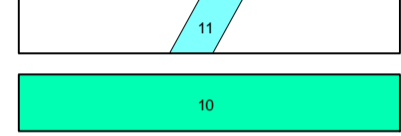


- 20 Facies arenosas. Grauvacas y conglomerados.
- 19 Facies heterolíticas. Grauvacas y pizarras.
- 18 Facies lutíticas. Pizarras y grauvacas.
- 17 Areniscas silíceas.
- 16 Conglomerados (localmente calcáreos).
- 15 Pizarras con pasadas arenosas (localmente polvo de hematites).
- 14 Cuarzitas masivas y alternancia de cuarzitas y pizarras.
- 13 Coladas (pillow lavas) basálticas (+/- esplizadas).
- 12 Alternancia de pizarras y grauvacas ("culm").
- 11 Diabasas y microdioritas.
- 10 Rocas ultrabásicas serpentinizadas.
- 9 Filones de cuarzo.
- 8 Aplitas.
- 7 Pórfidos riolíticos-riodacíticos-adamellíticos.
- 6 Leucocogranitos y microleucogranitos (+/- biotita +/- cordierita).
- 5 Pórfidos granodioríticos.
- 4 Microadamellita.
- 3 Adamellita.
- 2 Microgranodiorita poiquilítica.
- 1b Lampróidos.
- 1a Granodiorita de Los Pedroches afectada por minging.
- 1 Granodiorita de Los Pedroches.

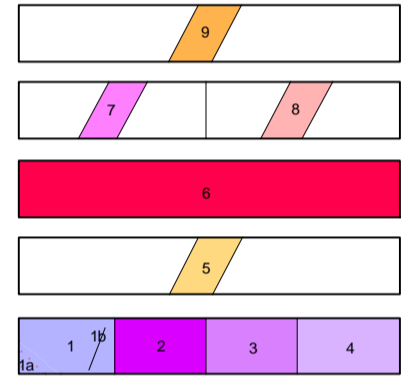
UNIDAD DE GUADALBARBO



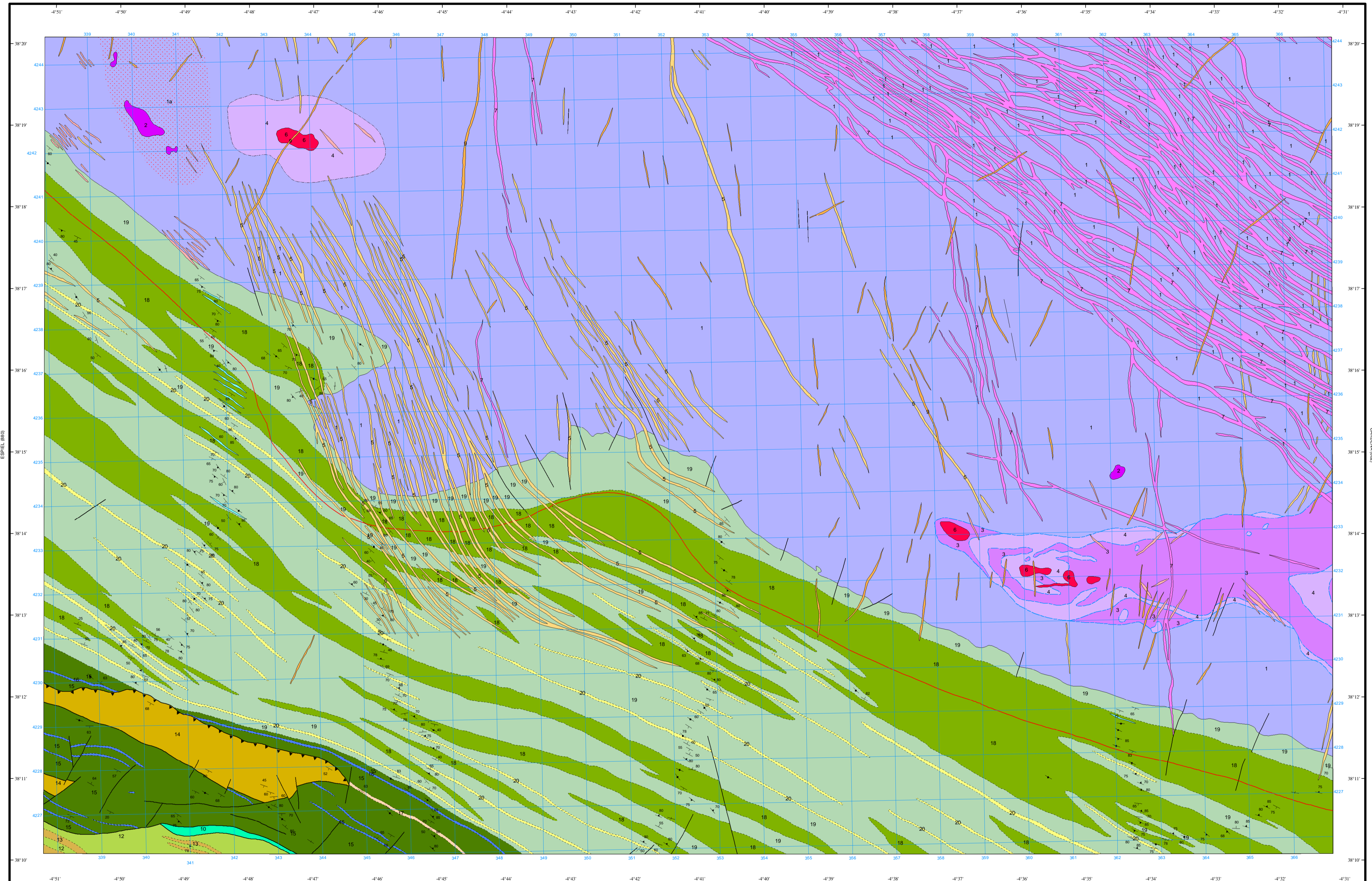
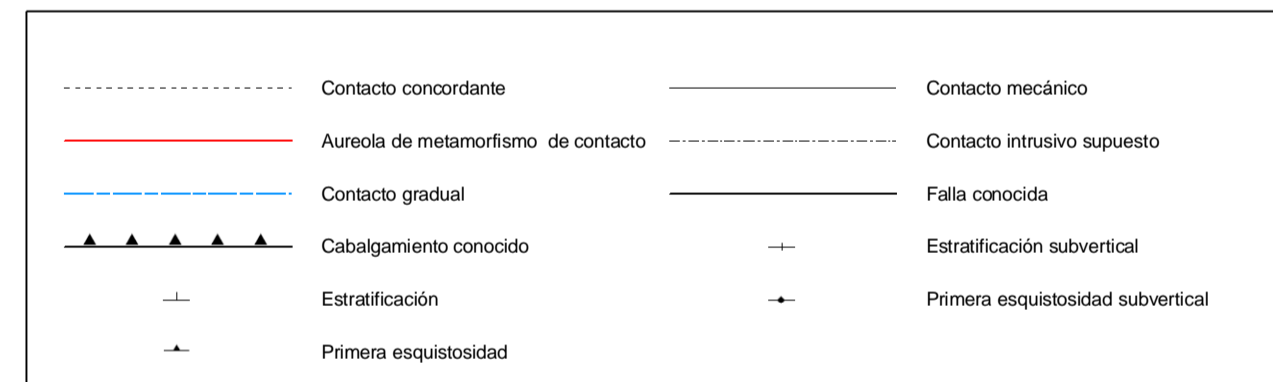
ROCAS IGNEAS



BATOLITO DE LOS PEDROCHES



SÍMBOLOS CONVENCIONALES



Área de Sistemas de Información Geocientífica

ADAMUZ (902)

Escala 1:50.000



Proyección y Cuadrícula UTM. Elipsoide Internacional. Huso 30

NORMAS, DIRECCIÓN Y SUPERVISIÓN DEL I.G.M.E
AÑO DE REALIZACIÓN DE LA CARTOGRAFÍA GEOLOGICA: 1989

Autores : F.J. Larrea Bilbao
L.A. Cueto Pascual
F.J. Fernández Ruiz
C. Quesada Ochoa

Dirección y supervisión : (ITGE)