

LEYENDA

MATERIALES RECIENTES

CUATERNARIO
TEC NEO PLEISTOCENO

CARBONIFERO DE LA CUENCA DEL GUADIATO

CARBONIFERO SUPERIOR: WESTFALIENSE, NAMURENSE INF.
CARBONIFERO INTERIOR: VISEIENSE
CARBONIFERO INFERIOR: TOURNAIENSE

CARBONIFERO DEL EJE MAGMÁTICO VILLAVICIOSA-LA CORONADA

CARBONIFERO: VISEIENSE, TOURNAIENSE

DOMINIO OBEJO-VALSEQUILLO-PIUEBLA DE LA REINA
UNIDAD AUTÓCTONA: DEVONICO, ORDOVICICO

UNIDAD AUTÓCTONA: PRECAMB.-ORDOV.

DOMINIO DE VALENCIA DE LAS TORRES CERRO MURIANO Y DE SIERRA ALBARRANA
GRUPO DE SIERRA ALBARRANA: PRECAMB.-ORDOV.

UNIDAD AUTÓCTONA: PRECAMB.-ORDOV.

DOMINIO DE CORDOBA FUENTE DE ALAÑA

PRECAMBRIICO: VISEIENSE, SUPERIOR, MEDIO, INFERIOR, INFERIOR-MEDIO

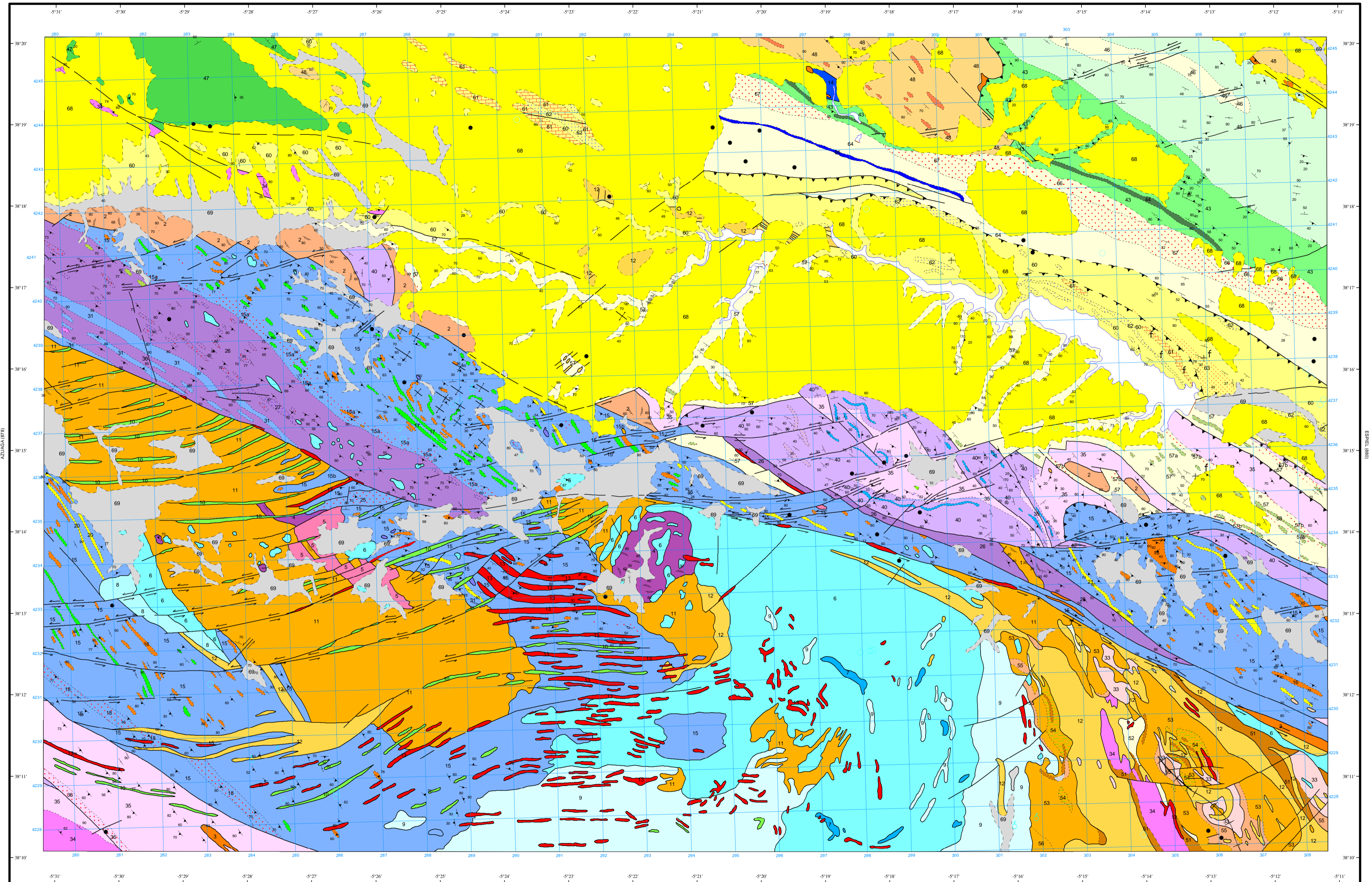
ROCAS IGNEAS

69 Depósitos aluviales, derrubios de ladera; coluviones y suelos
68 Conglomerados poligénicos con matriz arenosa
67 Conglomerados. (Abanico distal)
66 Brechas hacia la base. (Abanico proximal medio)
65 Capas de carbón
64 Conglomerados arenas y lutitas
63 Arenas y conglomerados. (Facies deltaica hacia el techo)
62 Intercalaciones de calizas
61 Intercalaciones de cuarcitas
60 Conglomerados arenas y lutitas
59 Niveles de calizas
57 Conglomerados poligénicos en la base
57a Espilitas
57 Pizarras y grauwacas
56 Lavas riolíticas, localmente aglomeradas y tobas. (Volcanismo ácido dos)
55 Tobas híbridas
54 Espilitas. (Volcanismo ácido dos)
53 Aglomerados, tobas, tobas riolíticas, riolitas y cineritas. (Volcanismo ácido uno)
52 Porfidos cuarzoalíticos, latíticos y fenoesféricos. (Volcanismo básico-intermedio uno)
51 Lutitas y arenas
50 Intercalaciones de calizas fosilíferas
49 Intercalaciones de cuarcitas masivas blancas
48 Areniscas y pizarras arenosas violáceas
47 Ortocuarzitas blancas
46 Esquistos sericiticos asalmonados, intercalados con ortocuarzitas
45 Filitas y arenas con pasadas cuarcíticas métricas y/o decimétricas
44 Cuarcitas
43 Filitas satinadas con niveles arenosos milimétricos muy parecidos a Formación de Azuaga
42 Intercalaciones de micaesquistos
41 Intercalaciones de conglomerados con cantos de cuarzo
40 Cuarcitas feldespáticas
39 Mármoles
38 Niveles de ortofanbolitas
37 Niveles de paraanfíbolitas
36 Niveles de cuarcitas
35 Micaesquistos y cuarzoesquistos
34 Filitas con pasadas arenosas milimétricas. (Formación Azuaga)
33 Tobas, metasedimentos y calizas (F. Malocinado)
32 Niveles de volcánitas básicas. (F. Tentudía)
31 Niveles de volcánitas ácidas
30 Esquistos, filitas y grauwacas con niveles de cuarcitas negras
29 Metaríolitas. (S. Montemolin)
28 Cuarcitas negras
27 Anfíbolitas
26 Cuarzoesquistos
25 Zona con predominio de cuarcitas
24 Metagabros
23 Rocas ultrabásicas serpentinizadas
22 Diferenciados anatéclicos
21 Cuarcitas con sulfuros
20 Cuarcitas negras
19 Gneises glandulares con matriz biotítica
18 Gneises leucocráticos
17 Gneises leucocráticos con "augen" de feldespatos
16 Intercalaciones de anfíbolitas
15a Zonas migmatizadas
15a Gneises con "augen" de feldespatos
15 Gneises
14 Rocas ultrabásicas
13 Diques de riolitas
12 Porfidos riolíticos
11 Granito tipo "Peñas Pardas"
10a Zona postglaciada
10 Microgabros y diabasas
9 Peridotitas
8 Gabros noríticos
7 Gabros porfidos
6 Gabros de grano fino a medio
5 Granodiorita
4 Ortones del Arroyo Tejera
3 Otros granitos
2 Granitos gneisificados en relación con las fracturas. (Ortones de la Sierra de las Cabras)
1 Ortones de "La Minilla"

SÍMBOLOS CONVENCIONALES

----- Contacto concordante
----- Contacto discordante
----- Contacto intrusivo
----- Falla conocida
----- Falla con indicación de movim. levógiro
----- Cabalgamiento conocido
----- Aniforma tardía
----- Estratificación subvertical
----- Esquistosidad no determinada subvertical
----- Líneación de intersección
----- Foliación primaria magmática
----- f Fósiles (en general)
----- Manantiales o fuentes
----- ● Indicios minerales

----- Antrópico
----- Falla supuesta
----- Falla con indicación de movimiento levógiro supuesta
----- Cabalgamiento supuesto
----- Sinforma tardía
----- Estratificación
----- Esquistosidad no determinada
----- Líneación de orientación mineral
----- Foliación magmática cataclástica
----- Flora
----- ○ Pozo



Área de Sistemas de Información Geocientífica

LA CARDENCHOSA (900)

Escala 1:50.000

Proyección y Cuadrícula UTM. Elipsoide Internacional. Huso 30

NORMAS, DIRECCIÓN Y SUPERVISIÓN DEL I.G.M.E.
AÑO DE REALIZACIÓN DE LA CARTOGRAFÍA GEOLÓGICA: 1982

Autores : O. Apalategui Isasa (INGEMISA)
J. Borrero Domínguez (INGEMISA)
M. Delgado Quesada (INGEMISA)
F.J. Roldán García (INGEMISA)
L. Eguluz Alarón (Univ. País Vasco)
Dirección y Supervisión : L.A. Cueto (IGME)
C. Quesada (IGME)