

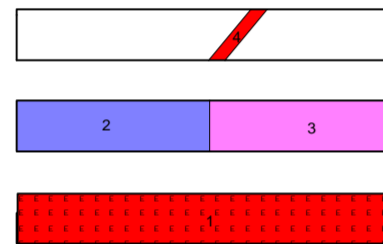


LEYENDA

CUATERNARIO	26	26 Depósitos aluviales
PLIOCUATERNARIO	25	25 Rañas
MATERIALES SIN ADRICCIÓN A ALGUNA UNIDAD		
PRECAMB.-PALEOZ.	24	24 Rocas volcánicas y subvolcánicas con calizas
UNIDAD DE CUMBRES-HINOJALES		
DEVONICO-CARBONIFERO INF.		
DEVONICO	22	22 Grauvacas y microconglomerados (Fylsch Terena)
INF-MEDIO	20	20 Pizarras y grauvacas en la base
SILURICO		
19		
INFERIOR-MEDIO?		
17		
15		
MEDIO-SUPERIOR		
11		
7		
INFERIOR		
6		

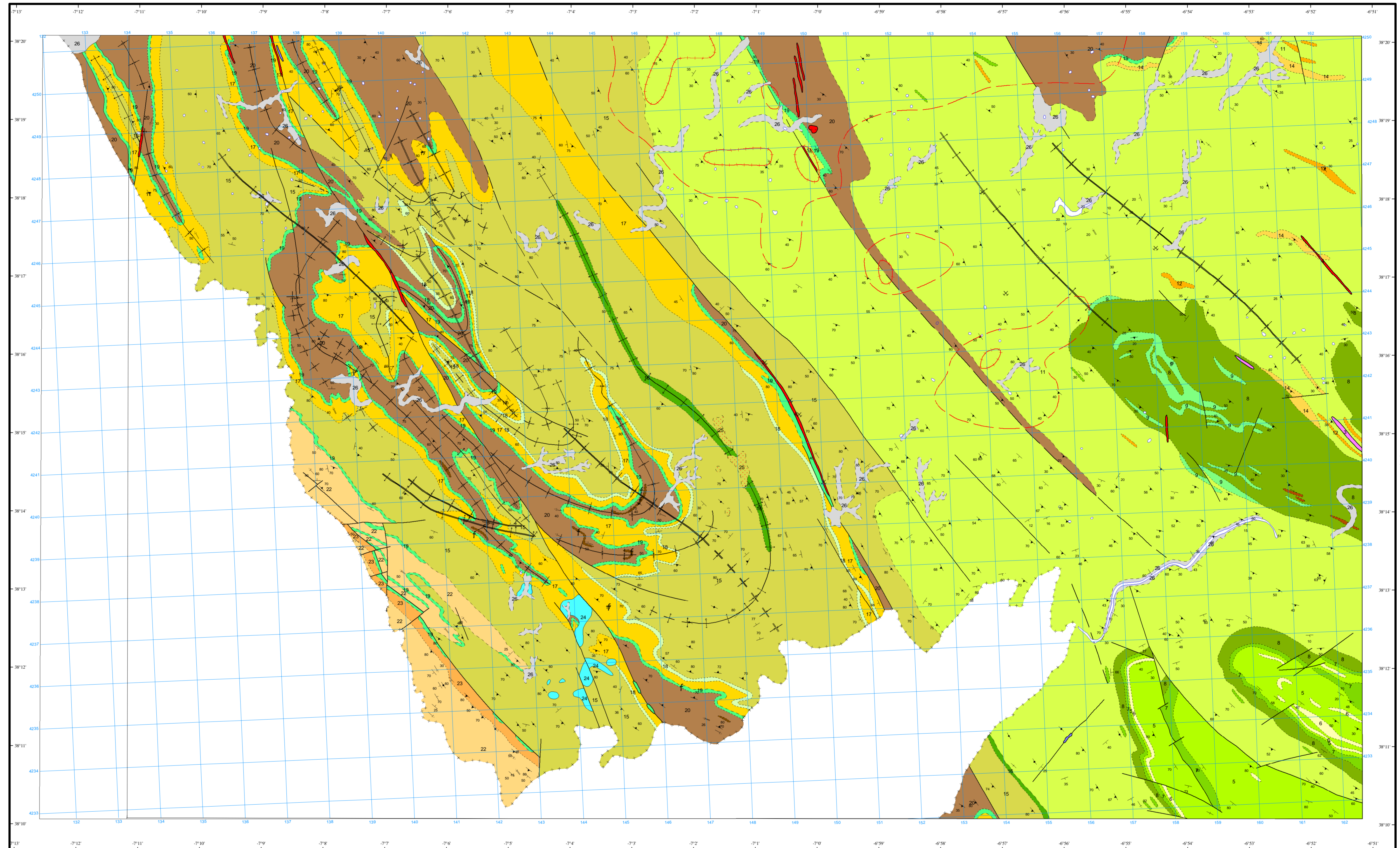
- 23 Grauvacas y microconglomerados (Fylsch Terena)
- 21 Calizas arenosas, fosilíferas (Capas de Russiana). (Xistos raiés)
- 19 Argelitas y lilitas
- 18 Cuarzitas blancas (Grav. de Sierra Colorada)
- 17 Grauvacas y areniscas moscovíticas
- 16 Areniscas. (Esquistos de Barrancos)
- 15 Pizarras y/o esquistos de grano fino
- 14 Niveles arcóscicos
- 13 Volc. básicas
- 12 Volc. ácidas
- 11 Pizarras y/o esquistos arenosos (Fm. Fatuquedo)
- 10 Tobas
- 9 Volc. ácidas
- 8 Rocas efusivas básicas
- 7 Cuarzitas blancas (Cuarzitas de Cumbres)
- 6 Rocas básicas a techo (Alternancias de Cumbres)
- 5 Pizarras grises laminadas y areniscas con intercalaciones
- 4 Dique de cuarzo
- 3 Diabasas
- 2 Granofíidos
- 1 Granodiorita

ROCAS IGNEAS



SIMBOLOS CONVENCIONALES

-----	Contacto concordante	-----	Contacto discordante
-----	Contacto mecánico	-----	Contacto intrusivo
+++++	Límite político	-----	Falla conocida
-----	Falla supuesta	-----	Anticlinal
+++++	Anticlinal supuesto	-----	Anticlinal de fase 2
-----	Sinclinal	-----	Sinclinal supuesto
-----	Sinclinal de fase 2	-----	Sinclinal de fase 2 supuesto
+	Estratificación subhorizontal	+	Estratificación subvertical
+	Estratificación	+	Esquistosidad no determinada subhorizontal
+	Esquistosidad no determinada subvertical	+	Esquistosidad no determinada subvertical
+	Lineación de intersección	+	Lineación de fase 2
f	Fósiles (en general)	+	Mina inactiva
-----	Zona afectada por metamorfismo	-----	Isograda de la cordierita



Área de Sistemas de Información Geocientífica

Escala 1:50.000



Proyección y Cuadrícula UTM. Elipsoide Internacional. Huso 29

NORMAS, DIRECCIÓN Y SUPERVISIÓN DEL I.G.M.E.
AÑO DE REALIZACIÓN DE LA CARTOGRAFÍA GEOLÓGICA: 1987
Autores : J. Jorquera de Guindos (INGEMISA)
J. Delgado Pastor (INGEMISA)
O. Apalategui Issa (INGEMISA)
Dirección y supervisión : C. Quesada (IGME)