

MAPA GEOLÓGICO DE ESPAÑA

Escala 1:50.000



Instituto Geológico
y Minero de España

OLIVA DE LA FRONTERA

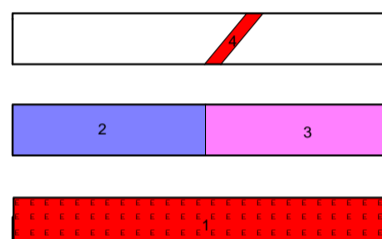
873

08-35

LEYENDA

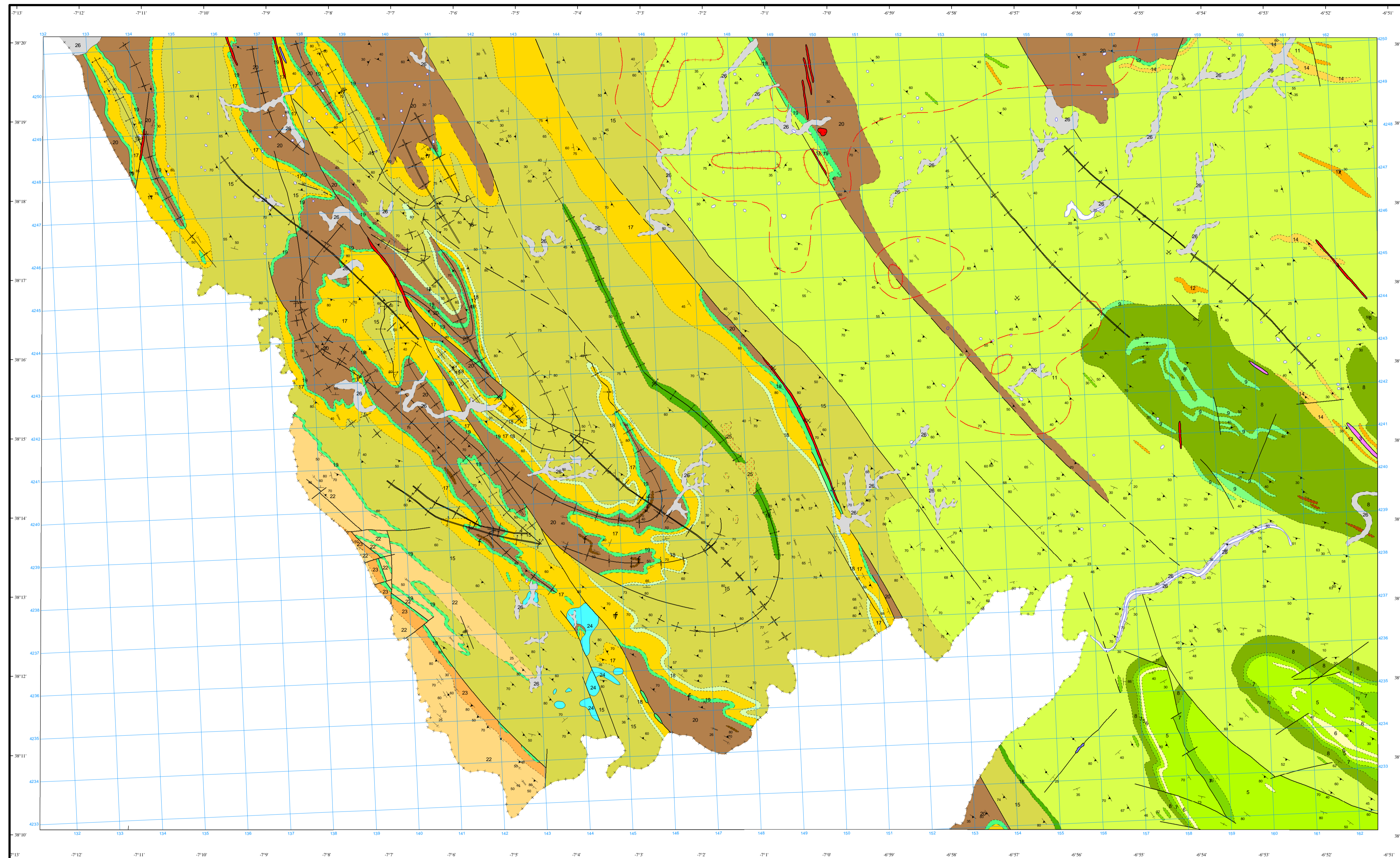
CUATERNARIO	26	26 Depósitos aluviales
PLIOCUATERNARIO	25	25 Rañas
MATERIALES SIN ADRICCIÓN A ALGUNA UNIDAD		
PRECAMB.-PALEOZ.	24	24 Rocas volcánicas y subvolcánicas con calizas
UNIDAD DE CUMBRES-HINOJALES		
DEVONICO-CARBONIFERO INF.		
DEVONICO	22	22 Grauwacas y microconglomerados (Flysch Terena)
INF-MEDIO	20	20 Pizarras y grauwacas en la base
SILURICO		
INFERIOR-MEDIO?	17	17 Pizarras oscuras laminadas con cloritoides
	15	15 Ampelitas y lidias
	11	11 Cuarcitas blancas (Grav. de Sierra Colorada)
MEDIO-SUPERIOR		
	8	8 Rocas efusivas básicas
	7	7 Cuarcitas blancas (Cuarcitas de Cumbres)
	6	6 Rocas básicas a techo (Alternancias de Cumbres)
	5	5 Pizarras grises laminadas y areniscas con intercalaciones
	4	4 Dique de cuarzo
	3	3 Diabasas
	2	2 Granodíodos
	1	1 Granodiotita
INFERIOR		

ROCAS IGNEAS



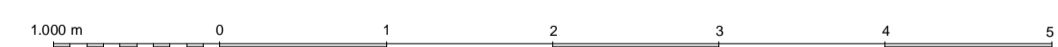
SIMBOLOS CONVENCIONALES

-----	Contacto concordante	-----	Contacto discordante
-----	Contacto mecánico	-----	Contacto intrusivo
+++++	Límite político	-----	Falla conocida
-----	Falla supuesta	-----	Anticlinal
+++++	Anticlinal supuesto	-----	Anticlinal de fase 2
-----	Sinclinal	-----	Sinclinal supuesto
-----	Sinclinal de fase 2	-----	Sinclinal de fase 2 supuesto
-----	Estratificación subhorizontal	-----	Estratificación subvertical
-----	Estratificación	-----	Esquistosidad no determinada subhorizontal
-----	Esquistosidad no determinada subvertical	-----	Esquistosidad no determinada subvertical
-----	Lineación de intersección	-----	Lineación de fase 2
f	Fósiles (en general)	-----	Mina inactiva
-----	Zona afectada por metamorfismo	-----	Isograda de la cordierita



Área de Sistemas de Información Geocientífica

Escala 1:50.000



Proyección y Cuadrícula UTM, Elipsoide Internacional, Huso 29

NORMAS, DIRECCIÓN Y SUPERVISIÓN DEL I.G.M.E.
AÑO DE REALIZACIÓN DE LA CARTOGRAFÍA GEOLÓGICA: 1987
Autores: J. Jorquera de Guindos (INGEMISA)
J. Delgado Pastor (INGEMISA)
O. Apatategui Isasa (INGEMISA)
Dirección y supervisión: C. Quesada (IGME)