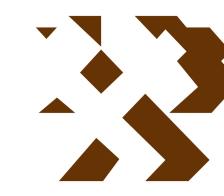


# MAPA GEOLÓGICO DE ESPAÑA

Escala 1:50.000



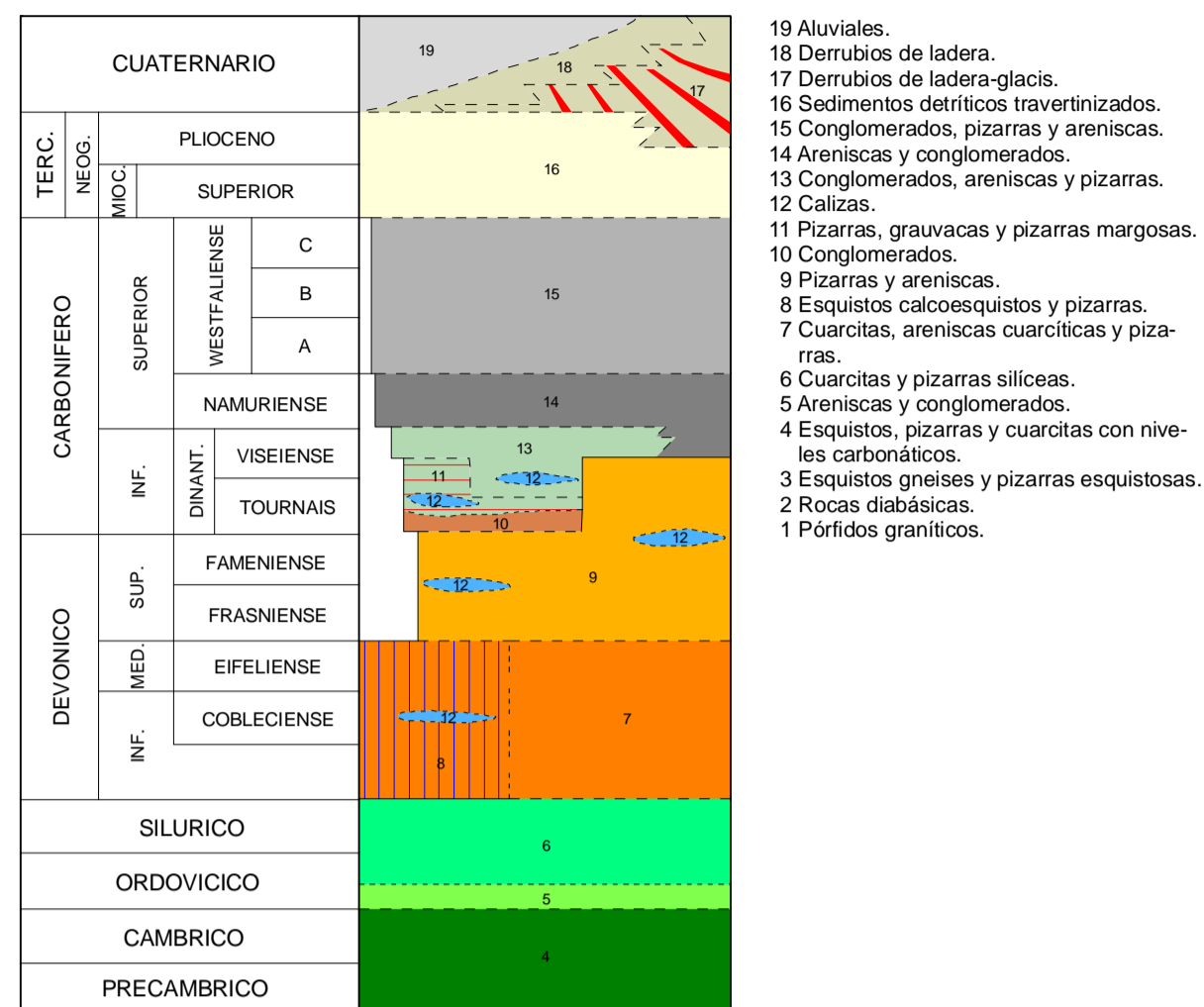
Instituto Geológico  
y Minero de España

MAGUILLA

856

13-34

## LEYENDA

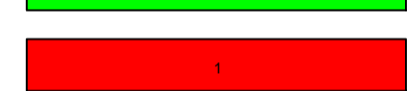


- 19 Aluviales.
- 18 Derrubios de ladera.
- 17 Derrubios de ladera-glaci.
- 16 Sedimentos detríticos travertinizados.
- 15 Conglomerados, pizarras y areniscas.
- 14 Areniscas y conglomerados.
- 13 Conglomerados, areniscas y pizarras.
- 12 Calizas.
- 11 Pizarras, gravacas y pizarras margosas.
- 10 Conglomerados.
- 9 Pizarras y areniscas.
- 8 Esquistos calcosequistos y pizarras.
- 7 Cuarzitas, areniscas cuarzíticas y pizarras.
- 6 Cuarzitas y pizarras silíceas.
- 5 Areniscas y conglomerados.
- 4 Esquistos, pizarras y cuarzitas con niveles carbonáticos.
- 3 Esquistos grañesales y pizarras esquistosas.
- 2 Rocas diabásicas.
- 1 Pórfidos graníticos.

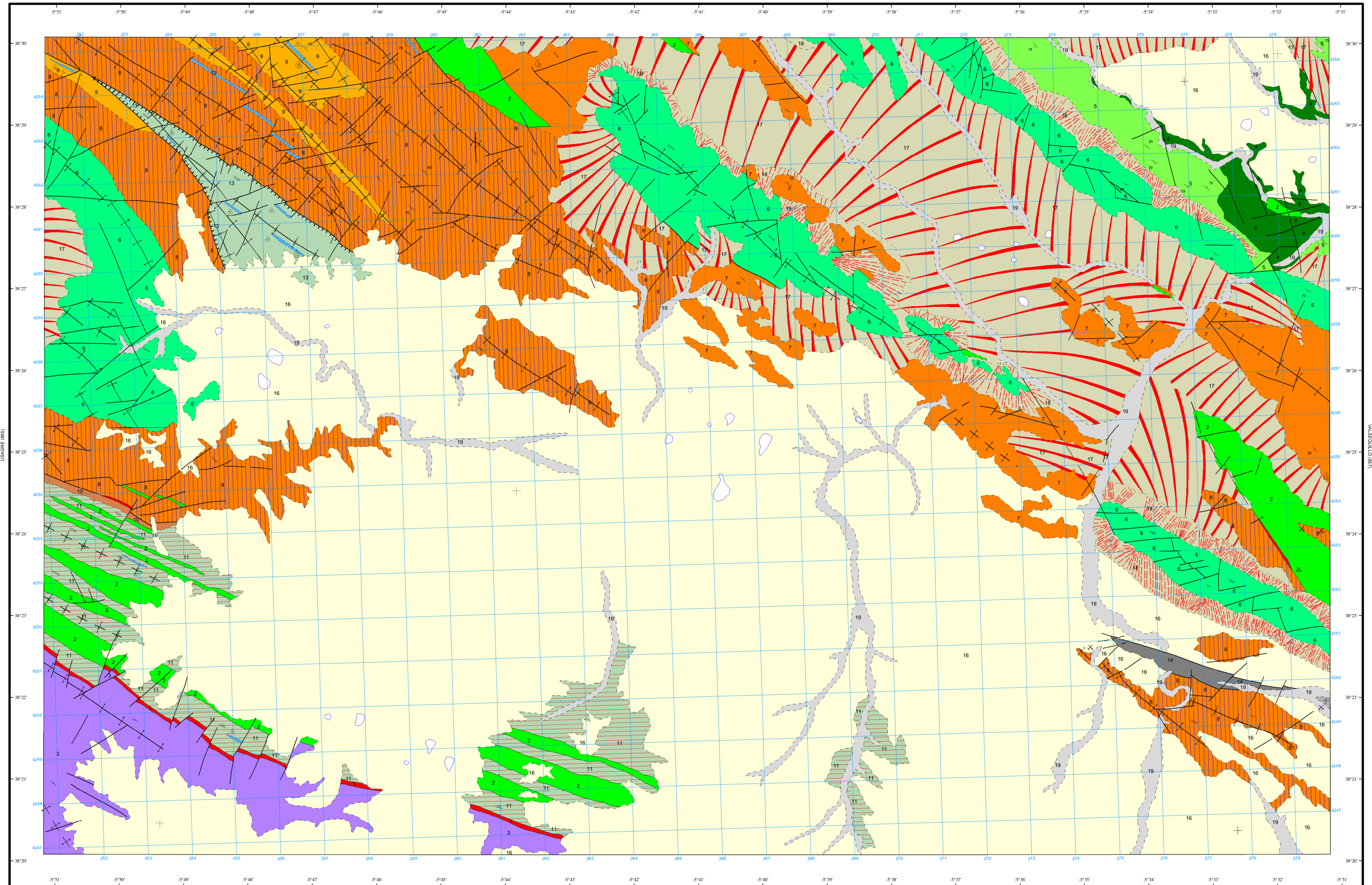
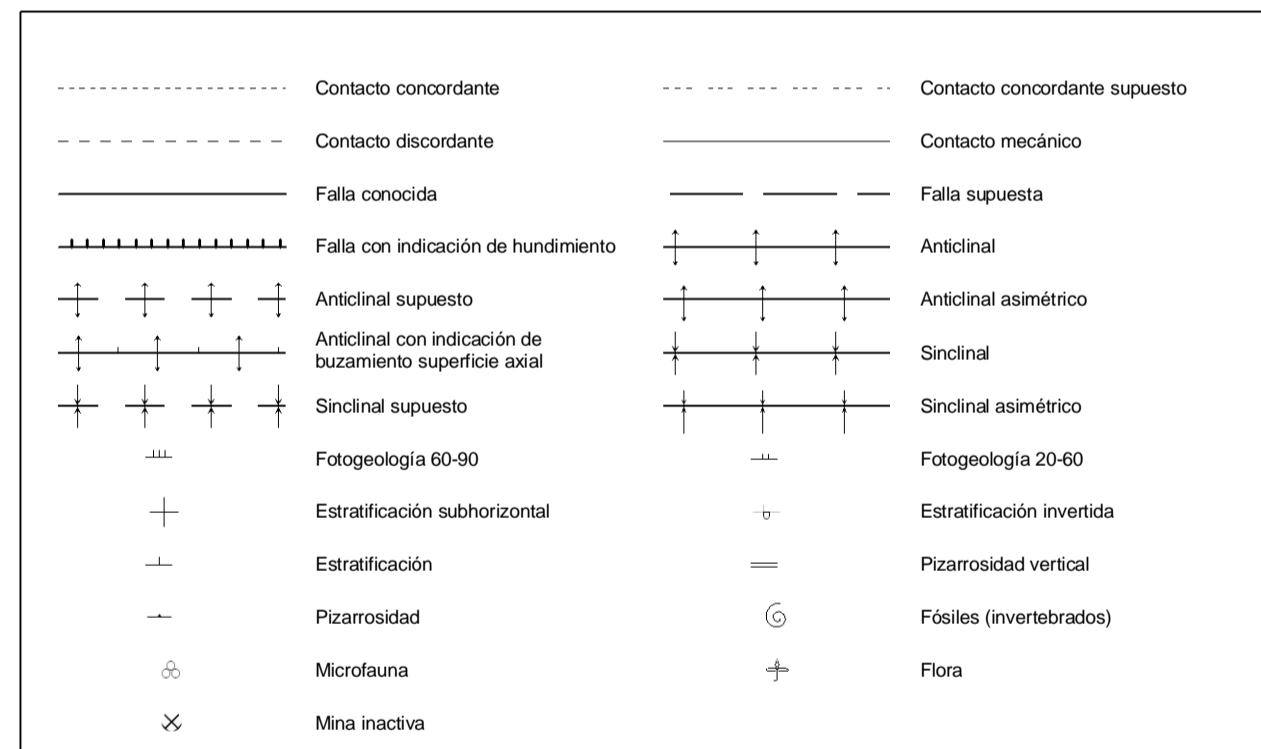
ROCAS METAMORFICAS



ROCAS IGNEAS S.L.



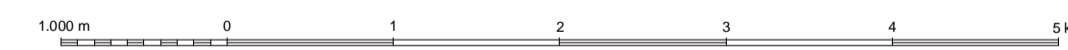
## SIMBOLOS CONVENCIONALES



Área de Sistemas de Información Geocientífica

AZUAGA (878)

Escala 1:50.000



Proyección y Cuadrícula UTM. Elipsoide Internacional. Huso 30

NORMAS, DIRECCIÓN Y SUPERVISIÓN DEL I.G.M.E  
AÑO DE REALIZACIÓN DE LA CARTOGRAFÍA GEOLÓGICA: 1973

Autores: V. Sánchez Cela (GEOCISA)

V. Gabaldón López (GEOCISA)

Dirección y supervisión: (IGME)