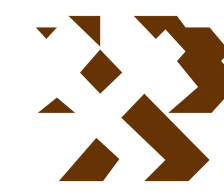


# MAPA GEOLÓGICO DE ESPAÑA

Escala 1:50.000



Instituto Geológico y Minero de España

## BURGUILLOS DEL CERRO

853

10-34

### LEYENDA

CAMBRICO	MEDIO		30 Vulcanitas ácidas e intermedias con algunas intercalaciones de pizarras 29 Pizarras verdes muy puras 28 Areniscas cuarzo feldespáticas con algunos tramos intercalados de esquistos sericiticos y pizarras 27 Pizarras areniscosas y areniscas 26 Pizarras verdes y rojo-vinosas 25 Serie vulcano-sedimentaria: esquistos, pizarras, tobas ácidas y ortofolbitas 24 Niveles carbonatados 23 Calizas y calcosquistos 22 Mármoles, mármoles brucíticos, oficalcias 21 Arcosas, areniscas feldespáticas, grauvacas y pizarras de tonos gris parduzcos y volcánicos
	INFERIOR		20 Micasquistos con cordierita 19 Conglomerados poligénicos 18 Microconglomerado "gneisico" de facies porfiride 17 Esquistos, grauvacas, pizarras 16 Cuarcitas negras 15 Micasquistos con cordierita 14 Macizo de Salvatierra: granito biotítico tectonizado 13 Granitos, granodioritas, tonalitas, monzonitas, dioritas, etc. (Macizo complejo de Burguillos)
PRECAMBRICO	PROTEROZOICO		12 Gabros y noritas (Macizo complejo de Burguillos)
			11 Stock de Brovales: granito biotítico 10 Granitos de grano grueso, cataclástico (Macizo de Barcarrota) 9 Gabros y dioritas con algunas diferenciaciones de cuarzoesilita de feldespato alcalino (Macizo de Barcarrota) 8 Leucogranitos alcalinos porfídicos con tendencia granofídica (Macizos intrusivos del Dominio)

### ROCAS PLUTONICAS

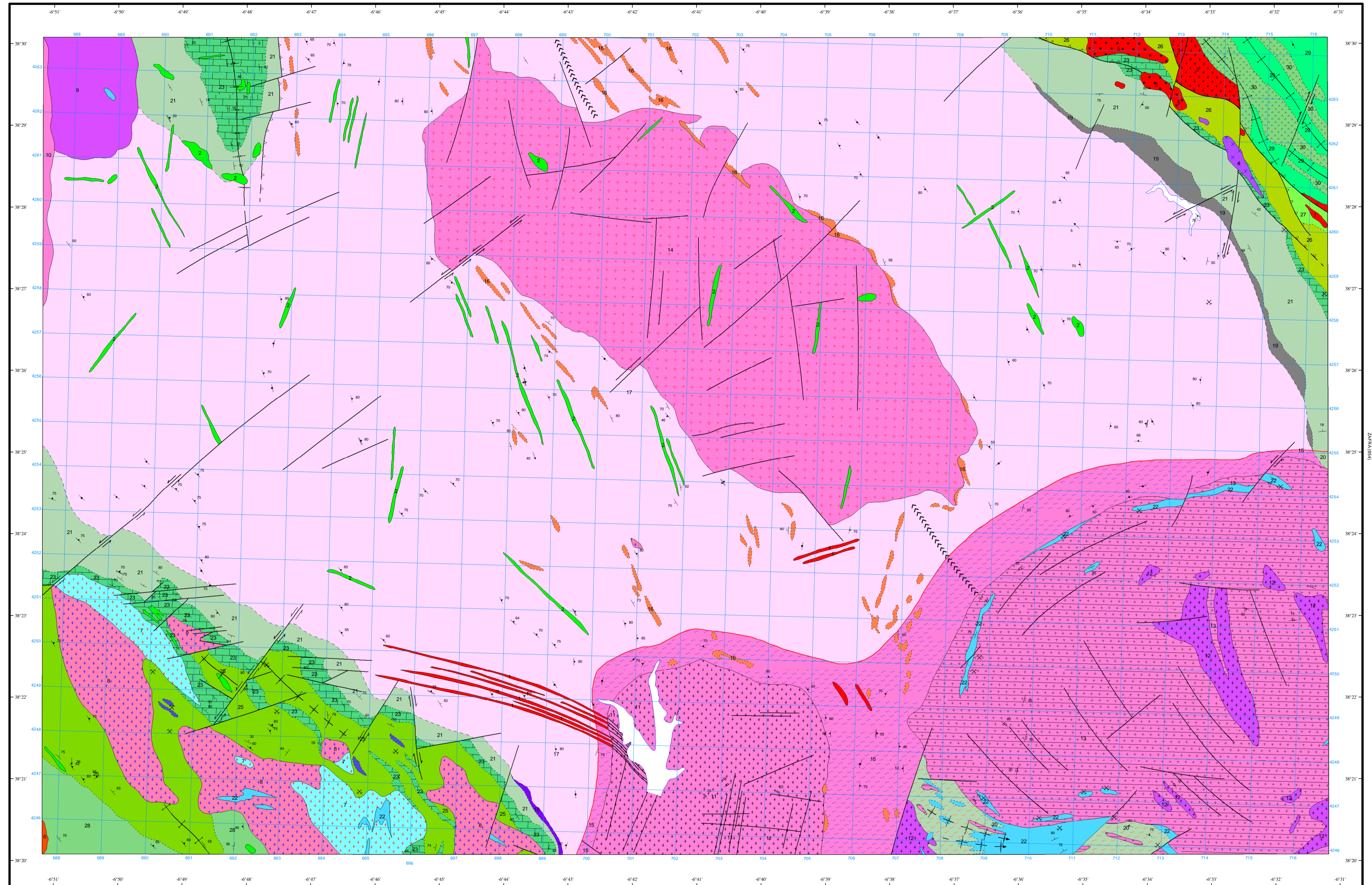
	1 Rocas filonianas de composición variable
	2 Diques y apófisis de composición diabásica
	3 Microgranito alcalino porfídico con aegirina y nebequita de carácter subintrusivo antehérmico
	4 Gabros epidioritizados (Macizos intrusivos del Dominio N. E.)
	5 Leucomicrogranitos alcalinos (Macizos intrusivos del Dominio N. E.)
	6 Microgranitos de tendencia alcalina (Macizos intrusivos del Dominio)
	7 Dioritas y gabros (Macizos intrusivos del Dominio S. O.)
	8 Leucogranitos alcalinos porfídicos con tendencia granofídica (Macizos intrusivos del Dominio)
	9 Gabros y dioritas con algunas diferenciaciones de cuarzoesilita de feldespato alcalino (Macizo de Barcarrota)
	10 Granitos de grano grueso, cataclástico (Macizo de Barcarrota)
	11 Stock de Brovales: granito biotítico
	12 Gabros y noritas (Macizo complejo de Burguillos)

### ROCAS FILONIANAS

	1 Rocas filonianas de composición variable
--	--

### SÍMBOLOS CONVENCIONALES

	Contacto concordante		Contacto discordante
	Contacto mecánico		Autecia de metamorfismo de contacto
	Falla conocida		Falla con indicación de movimiento dextrógrafa
	Falla con indicación de movimiento levógrafa		Falla inversa
	Falla inversa supuesta		Anticlinal
	Sinclinal		Sinclinal supuesto
	Sinclinal con sentido de inmersión supuesto		Anticlinorio
	Estratificación subvertical		Estratificación
	Primera esquistosidad subvertical		Primera esquistosidad
	Segunda esquistosidad subvertical		Segunda esquistosidad
	Dirección y buzamiento de la foliación primaria en granitos		Eje de plegue
	Mina activa		Mina inactiva



Área de Sistemas de Información Geocientífica

JEREZ DE LOS CABALLEROS (875)

Escala 1:50.000



Proyección y Cuadrícula UTM, Elipsoide Internacional, Huso 29

NORMAS, DIRECCIÓN Y SUPERVISIÓN DEL I.G.M.E.  
AÑO DE REALIZACIÓN DE LA CARTOGRAFÍA GEOLÓGICA: 1975

Autores: A. Muelas Peña (GEOCISA)  
J. Soubrier González (GEOCISA)  
J.L. Hernández Enrile (Asesor)  
Dirección y supervisión: J.B. Solar Menéndez (IGME)