

### LEYENDA

CUATERNARIO	Holoceno	38	37	36	35	34	33	32	31	
	Pleistoceno									
NEÓGENO	Plioceno									
	Mioceno									
JURÁSICO	Lias									
	Superior									
	Inferior									
MESOZOICO	TRIÁSICO	Superior								
		Inferior								
	PERMIANO	Superior								
		Inferior								
DEVÓNICO	Superior									
	Inferior									
	Inferior									
SILURIANO	Superior									
	Inferior									
	Inferior									
ORDOVÍCIO	Superior									
	Medio									
	Inferior									

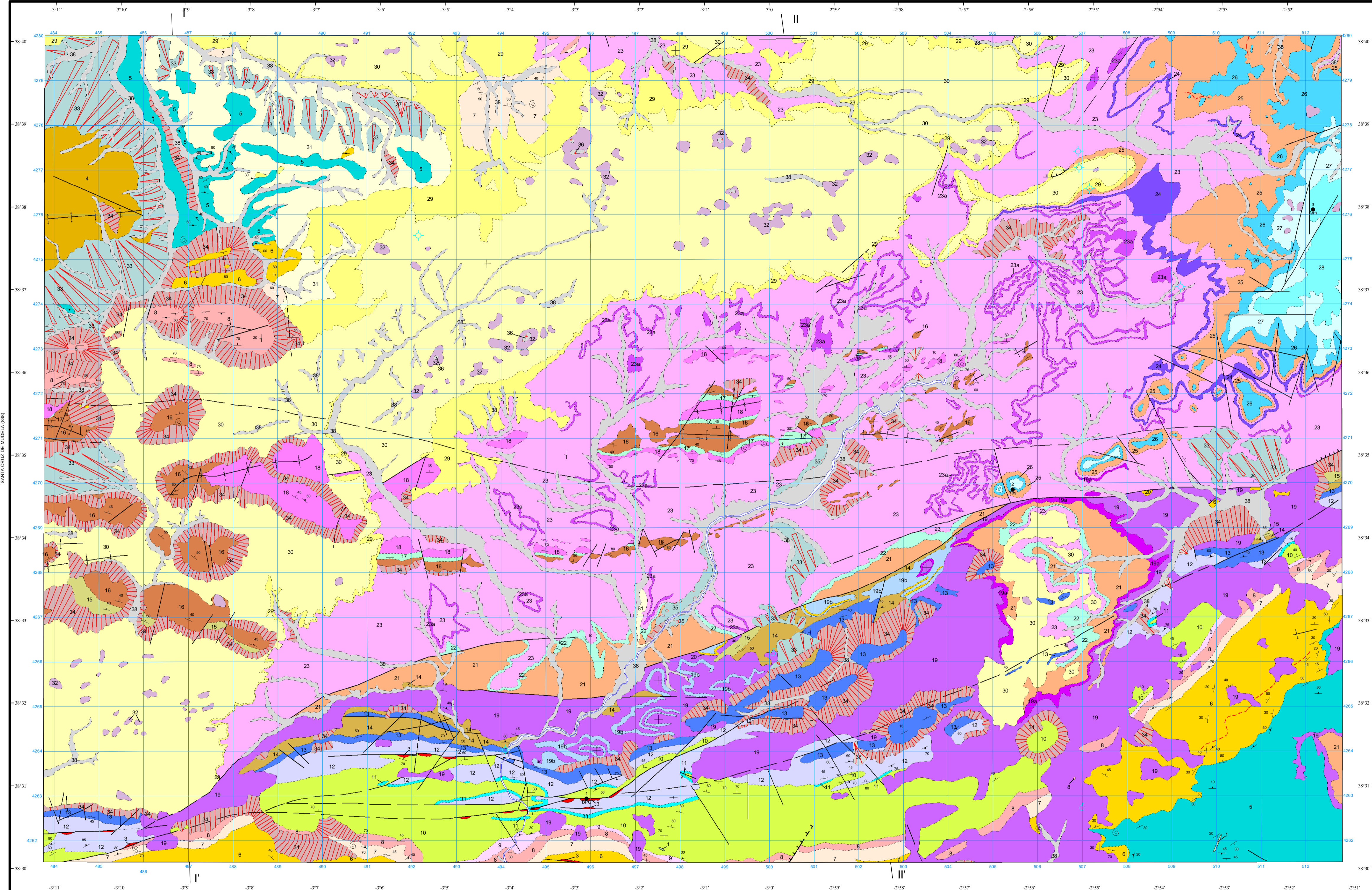
- 38 Cantos, gravas, bloques, arenas y limos. Fondos de valle
- 37 Cantos, gravas, arenas y arcillas. Conos de deyección
- 36 Limos y arcillas grises con cantos. Áreas endorreicas
- 35 Gravas, cantos, arenas y limos. Terrazas
- 34 Bloques, cantos, gravas y arcillas. Coluviones
- 33 Gravas, cantos, bloques, arenas y arcillas. Glaciales
- 32 Arcillas de descalcificación "Terra Rossa"
- 31 Alteración arcillosa roja y derrames
- 30 Calizas micríticas, calizas oncolíticas con sílex, caliza de gasterópodos y margas grises a crema
- 29 Conglomerados, arenas con grava dispersa, limos, arcillas de colores pardo amarillento a rojizo
- 28 Dolomías estratificadas, brechoides en la base y calizas intraclásticas dolomitizadas
- 27 Margas verdes a violáceas, con niveles de calizas de algas y dolomías. Localmente intercalan yesos.
- 26 Dolomías masivas carnolares y brechoides, dolomías estratificadas y calizas dolomíticas
- 25 Lutitas rojas y verdes que intercalan localmente yesos hacia techo, y esporádicamente capas de areniscas y de pisolitos ferromanganesíferos
- 24 Areniscas de grano medio a fino carbonatadas, de color blanco amarillento a rojizo
- 23 Lutitas rojas
- 23a Niveles de areniscas de grano medio a grueso blanco verdosas a rojizas
- 22 Lutitas carbonatadas gris-verdoso, margas dolomíticas, calizas arcillosas y dolomías amarillentas
- 21 Lutitas grises, violáceas y rojas, areniscas y conglomerados
- 20 Dolomías con o sin cantos y conglomerados con cemento carbonatado
- 19b Niveles de areniscas con gravas
- 19a Niveles de ortoconglomerados
- 19 Conglomerados gris rojizo, areniscas con grava y lutitas violáceas a rojas
- 18 Areniscas cuarcíticas de grano medio grueso grises y areniscas ferruginosas de grano medio a fino rojas
- 17 Calizas bioclásticas amarillentas rosadas, calizas dolomíticas grises
- 16 Areniscas cuarcíticas de grano medio y grueso, cuarcita de grano medio a fino gris rojiza y areniscas oolíticas ferruginosas rojo vinoso
- 15 Areniscas cuarcíticas, limolitas y pizarras gris oscuro y ocre
- 14 Sargopelitas y pizarras negras ampeíticas
- 13 Cuarcitas de grano medio a fino y areniscas cuarcíticas blancas y grisáceas. "CUARCITAS DE CRIADERO"
- 12 Pizarras negras y fangolitas gris oscuras. "PIZARRAS CHÁVERA"
- 11 Calizas bioclásticas, dolomías grises a ocre y epicalizas de grano medio a grueso verdosas. "CALIZA DE URBANA"
- 10 Areniscas cuarcíticas, limolitas y pizarras de color verde amarillento. "BANCOS MIXTOS"
- 9 Pizarras y limolitas gris verdoso a amarillento. "PIZARRAS CÁNTERAS"
- 8 Cuarcitas grises de grano medio y areniscas cuarcíticas de grano medio grueso ferruginosas. "CUARCITAS BOTTALLAS"
- 7 Pizarras verde azulado, limolitas gris oscuro y areniscas cuarcíticas. "PIZARRAS DE GUINDO"
- 6 Areniscas cuarcíticas, cuarcitas y pizarras. "ALTERNANCIAS DEL CAÑO"
- 5 Pizarras negras. "PIZARRAS DEL RÍO"
- 4 Cuarcitas, areniscas cuarcíticas y pizarras. "CAPAS POCHICO"
- 3 Cuarzo
- 2 Pórfido granítico
- 1 Diabasas

#### ROCAS FILONIANAS

	Diabasa
	Cuarzo
	Pizarras

### SÍMBOLOS CONVENCIONALES

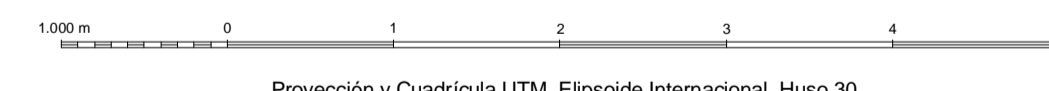
	Contacto concordante		Contacto discordante
	Contacto mecánico		Falla conocida
	Falla supuesta		Falla con indicación de hundimiento
	Falla con indicación de hundimiento sup.		Anticlinal
	Sinclinal		Estratificación subhorizontal
	Estratificación subvertical		Estratificación invertida
	Estratificación		Primera esquistosidad subvertical
	Primera esquistosidad		Fósiles (invertidos)
	Manantiales o fuentes		Sondeo
	Indicios minerales		Cicatriz de deslizamiento
	Áridos de machaqueo		Bienda-Pita-Galena
	Yeso		



Área de Sistemas de Información Geocientífica

VENTA DE LOS SANTOS (864)

Escala 1:50.000



Proyección y Cuadrícula UTM, Elipsode Internacional, Huso 30

NORMAS, DIRECCIÓN Y SUPERVISIÓN DEL I.G.M.E. AÑO DE REALIZACIÓN DE LA CARTOGRAFÍA GEOLÓGICA: 2000

Autores: Matas González, J.  
Leyva Cabello, F.  
Dirección y supervisión: Montserrat López, V. (IGME)  
Fernández-Gianotti Branca, J. (IGME)