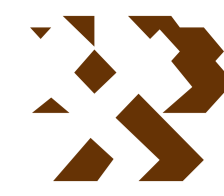


# MAPA GEOLÓGICO DE ESPAÑA

Escala 1:50.000



Instituto Geológico y Minero de España

**BRAZATORTAS**

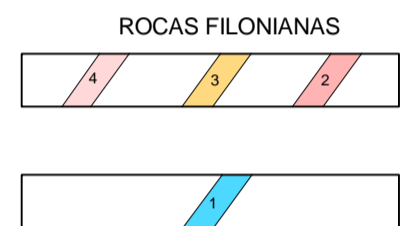
835

17-33

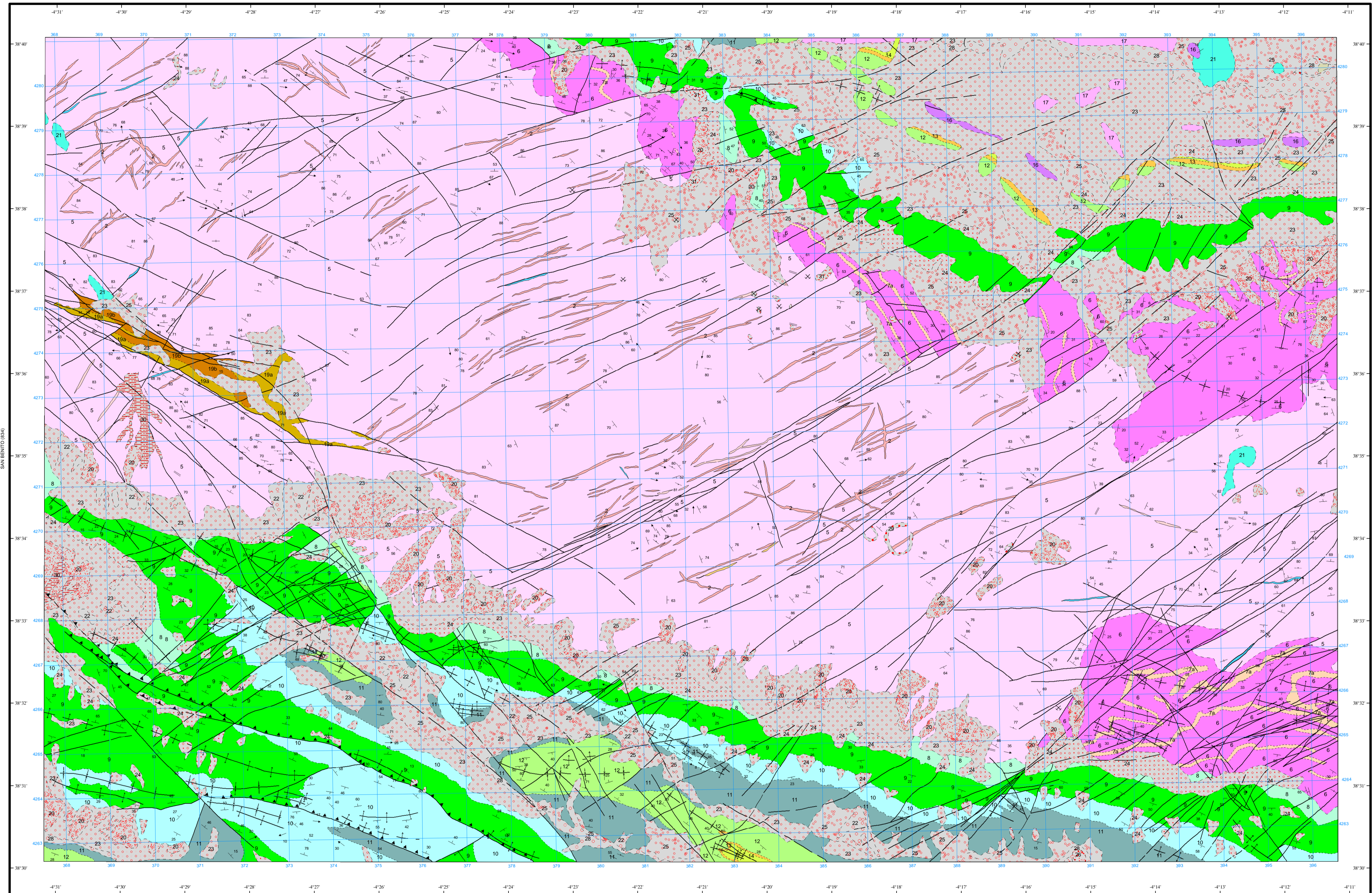
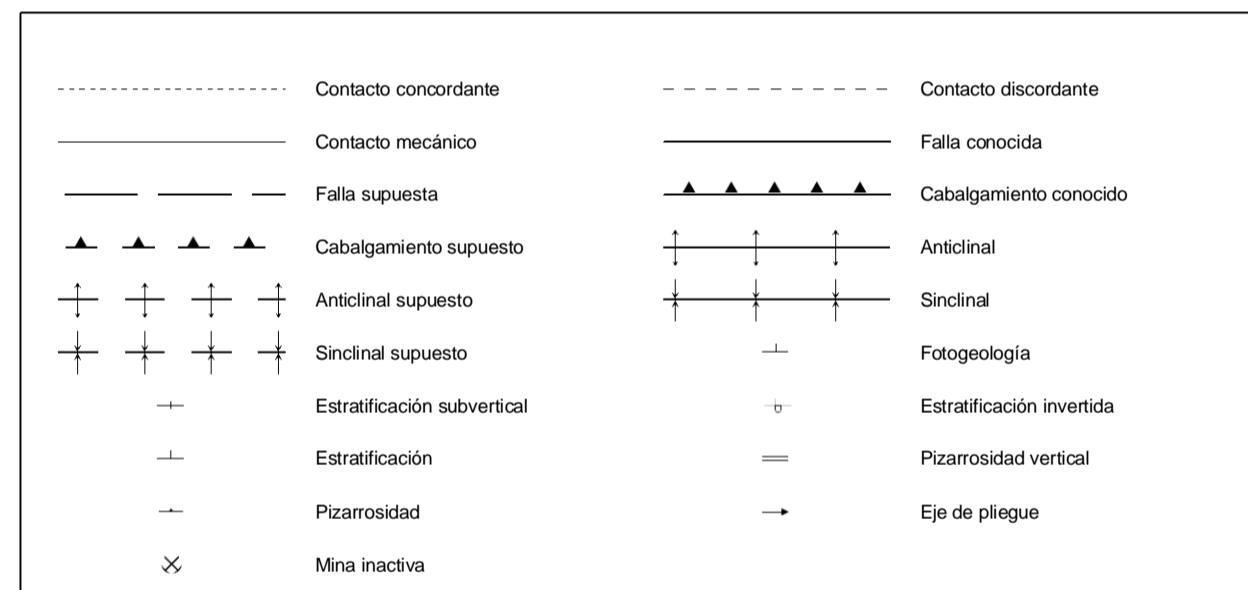
## LEYENDA

EPOCH	SUB-EPOCH	AGE		
		Start	End	
CUATERNARIO	HOLOCENO	23	24	
	PLEISTOCENO	25	26	
TERCIARIO	PLIOCENO SUPERIOR	20	21	
	ESTEFANIENSE	18	19a, 19b	
SILURICO	SUP. WENLOCK	17		
	INF. LLANDOVERY	16		
ORDOVICIO	SUPERIOR ASHGILL	15		
	CARADOC	14		
	MEDIO LLANDEILO (DOBROTTVIENSE)	13		
	LLANVIR (ORETANIENSE)	12		
INFERIOR	ARENIG	11		
	TREMADOC?	10		
PROTEROZOICO CAM.	SUPERIOR	9		
	INF. TOMMOTIENSE	8		
	VENDIENSE	7a		
		RIFEENSE	5	

- 31 Escombreras
- 30 Arcillas y arenas con cantos. Depósitos aluvial-coluvial
- 29 Gravas y cantos polimícticos, arcillas y arenas. Meandros abandonados
- 28 Cantos y gravas de cuarza, arenas y arcillas. Fondos de valle
27. 26 Cantos y gravas cuarcíticos, arenas y arcillas. Terrazas del río Montoro
25. 22 Cantos, gravas y bloques cuarcíticos y pizarrosos, arenas y arcillas. Conos de deyección
- 24 Cantos y bloques cuarcíticos. Canchales
- 23 Gravas y cantos de pizarra y cuarza. Coluviones
- 21 Coladas basálticas
- 20 Gravas, cantos y bloques cuarcíticos. Rañas
- 19b Pudingas y grauwacas
- 19a Conglomerados de bloques
- 18 Brechas, areniscas, pizarras y carbón. Cuenca hullera de Puertollano
- 17 Tobas volcánicas básicas, pizarras ampelíticas y areniscas
- 16 Ortocuarzitas y areniscas. "Cuarzita del Criadero"
- 15 Pizarras ampelíticas. "Pizarras Chavera"
- 14 Areniscas y pizarras. "Blancos mixtos"
- 13 Areniscas y ortocuarzitas. "Cuarzita de Canteras"
- 12 Areniscas, pizarras y ortocuarzitas
- 11 Pizarras ampelíticas y areniscas. "Pizarras Río"
- 10 Areniscas, pizarras y ortocuarzitas. "Estratos Pochico"
- 9 Ortocuarzitas y areniscas. "Cuarzita americana"
- 8 Conglomerados
- 8 Ortocuarzitas, areniscas y conglomerados oligomícticos
- 7b Calizas y conglomerados calcáreos
- 7a Conglomerados polimícticos
- 6 Areniscas, pizarras y grauwacas
- 5 Grauwacas y pizarras
- 4 Diques de rocas subvolcánicas básicas (diabasas s.l.)
- 3 Diques de rocas subvolcánicas intermedias-ácidas
- 2 Diques de rocas subvolcánicas indiferenciadas
- 1 Diques de cuarzo

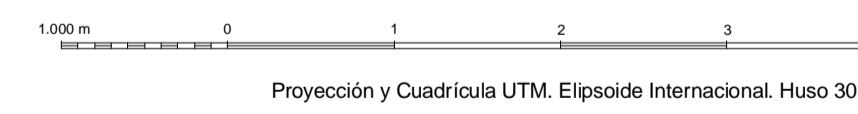


## SÍMBOLOS CONVENCIONALES



Área de Sistemas de Información Geocientífica  
Revisión vectorial: Yolanda Martín Ferrero

Escala 1:50.000



NORMAS, DIRECCIÓN Y SUPERVISIÓN DEL I.G.M.E  
AÑO DE REALIZACIÓN DE LA CARTOGRAFÍA GEOLÓGICA: 0  
Autores : F. Palero Fernández  
A. Pieren Pidal (UCM)  
G. Portero García (CGS)  
M. J. Fraile Enguita (CGS)  
Dirección y supervisión : V. Gabaldón López (ITGE)