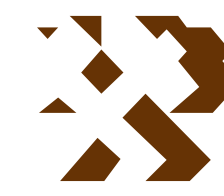


MAPA GEOLÓGICO DE ESPAÑA

Escala 1:50.000



Instituto Geológico
y Minero de España

ZALAMEA DE LA SERENA

831
13-33

LEYENDA

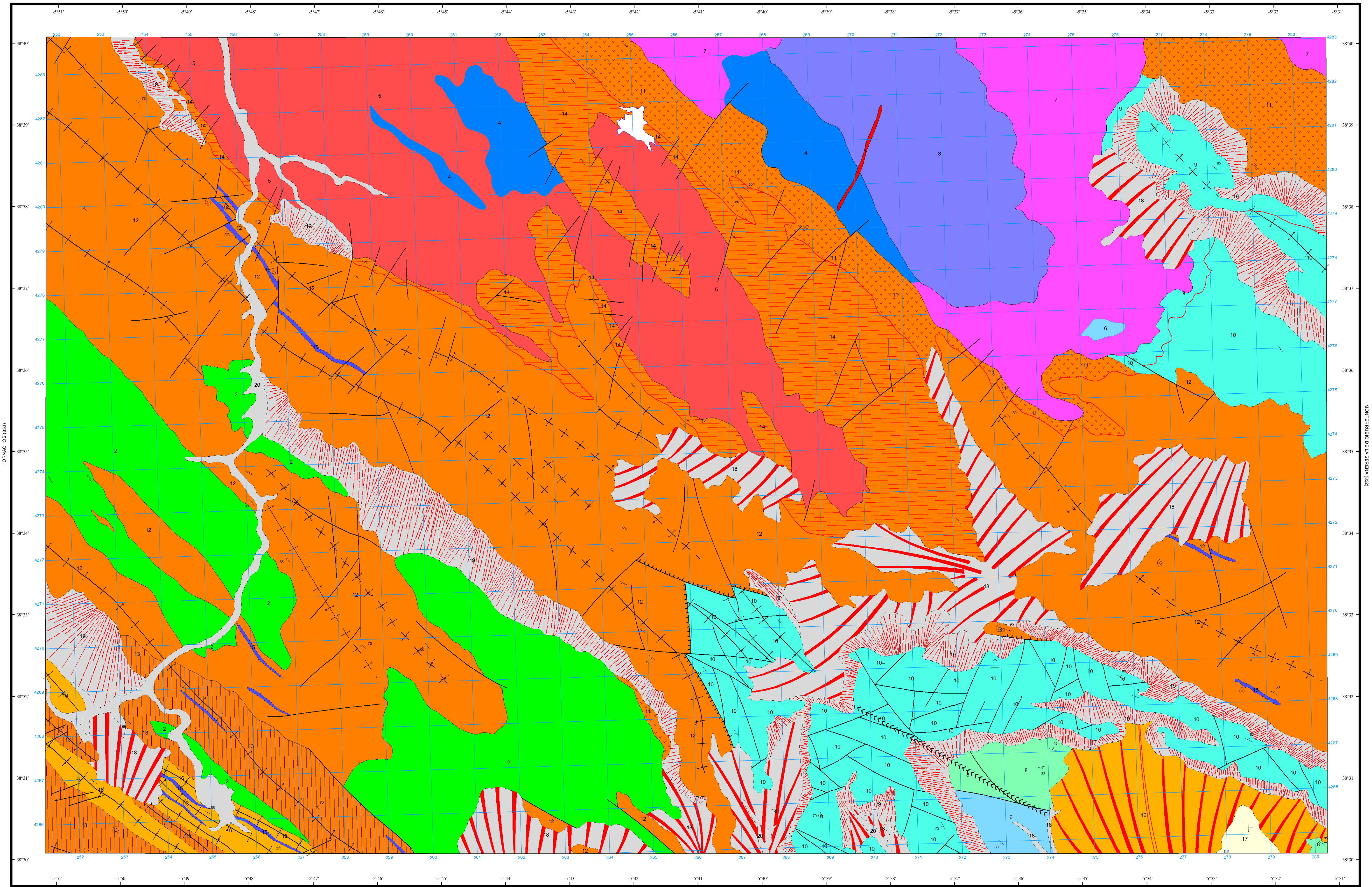
CUATERNARIO		20	Aluviales	
TERCIARIO	NEOGENO	Plioceno	19	Derrubios de ladera
			18	Derrubios de ladera-glaciés
CARB.	MESOZOICO	SUPERIOR	17	Sedimentos detríticos travertinizados
			16	Pizarras y areniscas
DEVONICO	INFERIOR	Viseense	15	Calizas
			14	Neises areniscosos y cuarcitas feldespáticas
DEVONICO	MEDIO SUPERIOR	Tournaise	13	Esquistos, calcosquistos, calizas cristalinas y cuarcitas
			12	Cuarcitas, areniscas cuarcítico-ferruginosas
DEVONICO	MEDIO SUPERIOR	Famienense	11	Cornubianitas y pizarras mosqueadas
			10	Cuarcitas y pizarras silíceas
DEVONICO	MEDIO SUPERIOR	Frasnense	9	Cuarcitas y pizarras con andalucita
			8	Areniscas y conglomerados
DEVONICO	MEDIO SUPERIOR	Eifelense	7	Adamellitas y granodioritas
			6	Granodioritas, dioritas y gabros
DEVONICO	INFERIOR	Cobleciense	5	Granitos y neises pegmatíticos brechoides
			4	Dioritoides
SILURICO	SUPERIOR		3	Pórfidos dioríticos
			2	Rocas diabásicas
ORDOVICICO	SUPERIOR		1	Aplitas y granodíofos

ROCAS IGNEAS s.l.

7	6
5	4
3	
2	
1	

SÍMBOLOS CONVENCIONALES

-----	Contacto concordante	-----	Contacto discordante
-----	Contacto mecánico	-----	Aureola de metamorfismo de contacto
-----	Contacto entre facies unidad intrusiva	-----	Falla conocida
-----	Falla con indicación de hundimiento	-----	Falla con indicación de hundimiento sup.
-----	Anticlinal	-----	Anticlinal supuesto
-----	Sinclinal	-----	Sinclinal supuesto
-----	Anticlinorio	-----	Fotogeología 60-90
-----	Estratificación subhorizontal	-----	Estratificación subvertical
-----	Estratificación	-----	Pizarrosidad vertical
-----	Pizarrosidad	-----	Fósiles (invertidos)
-----	Microfauna	-----	Mina inactiva



Área de Sistemas de Información Geocientífica

Escala 1:50.000



Proyección y Cuadrícula UTM. Elipsoide Internacional. Huso 30

NORMAS, DIRECCIÓN Y SUPERVISIÓN DEL I.G.M.E
AÑO DE REALIZACIÓN DE LA CARTOGRAFÍA GEOLÓGICA: 1974
Autores: V. Sánchez Cela (GEMAT)
V. Gabaldón López (GEMAT)
Dirección y supervisión: (IGME)