

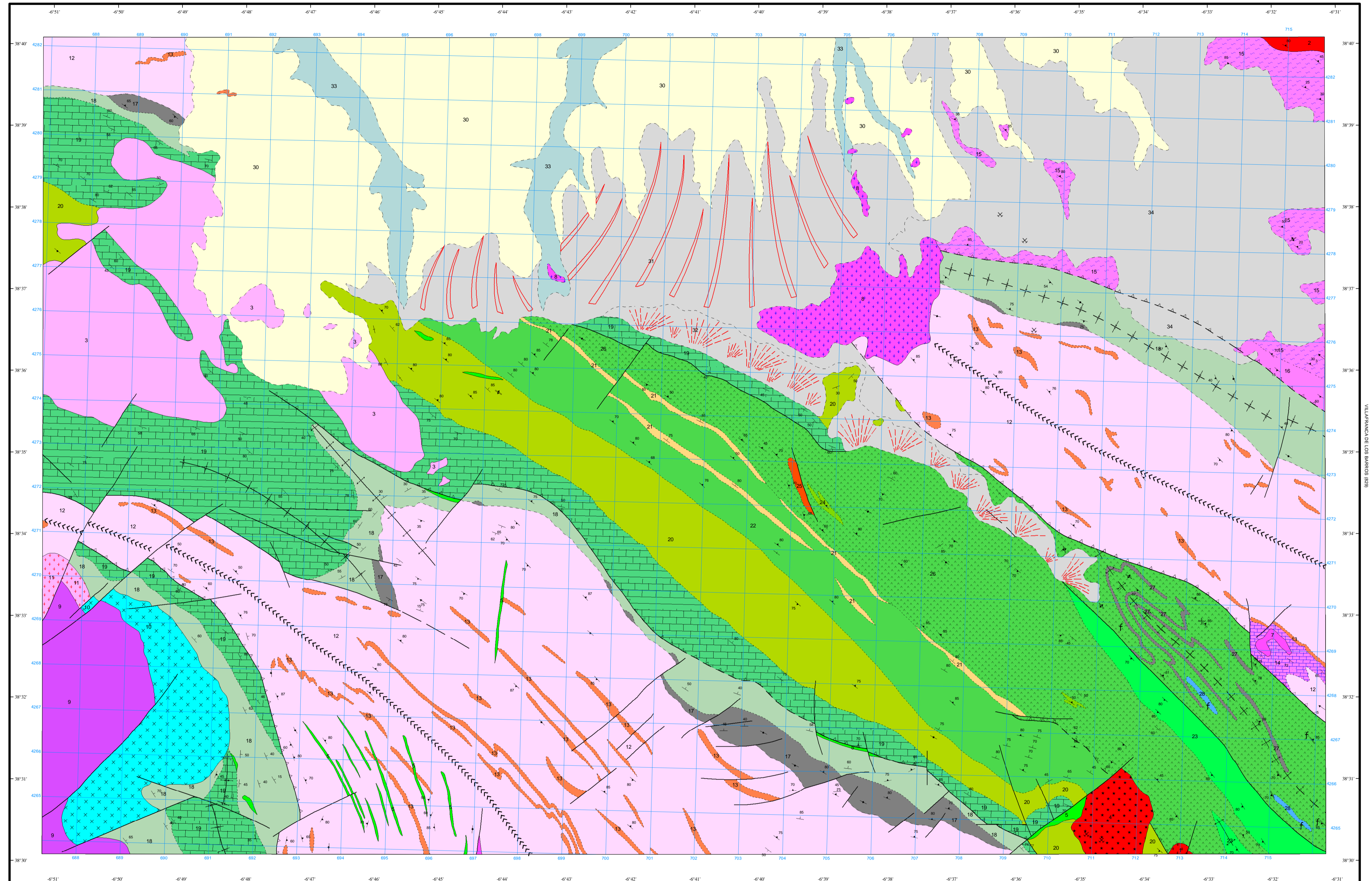
LEYENDA

CUATERNARIO		34 Arcillas rojas con fragmentos de rocas metamórficas
CARBONIF. TERC.	NEOGENO	33 Gravetas, arenas y arcillas
	PLIOCENO	32 Derrubios de ladera
CAMBRICO	MEDIO	31 Arcillas rojas, costras calcáreas y conglomerados
	INFERIOR	29 Pizarras con nódulos silíceos y grauwacas
PRECÁMBRICO	MEDIO	28 Calizas fosilíferas
	INFERIOR	27 Rocas piroclásticas ácidas interstratificadas
PROTEROZOICO		26 Formación volcánico-sedimentaria con rocas ácidas y básicas
		25 Cuarzitas marrones y blancas
		24 Pizarras silíceas verdes
		23 Pizarras arcillosas verdes y rojizas
		22 Pizarras silíceas grises con intercalaciones cuaríticas. Formación detrítica superior
		21 Cuarzitas grises tabulares y masivas. Formación detrítica superior
		20 Pizarras versicolores con tramos bandeados de composición carbonatada. Formación detrítica superior
		19 Calizas, calizas dolomíticas, calcoesquitos, calizas marmorizadas. Formación carbonatada
		18 Pizarras, areniscas blancas y rojas proto-cuaríticas. Formación detrítica inferior
		17 Conglomerados de base poligénicos. Formación detrítica inferior
		16 Serie porfiríde de tránsito Precámbrico-cámbrico
		15 Esquistos, anfíbolitas, gneises
		14 Calizas bandeadas negras
		13 Cuarzitas negras
		12 Pizarras negras y grauwacas
		11 Sienitas cuarzosas cataclásticas
		10 Granodioritas
		9 Gabros anfíbólicos
		8 Granito biotítico
		7 Leucomicrogranito
		6 Granito biotítico
		5 Diques diabásicos
		4 Leucomicrogranito alcalino
		3 Sienitas
		2 Granito gneisico
		1 Microgranito alcalino con aegirina riebeckita

ROCAS PLUTONICAS HERCINICAS	
1	2
3	4
5	6
7	8
9	10
ROCAS PLUTONICAS ANTEHERCINICAS	
1	2

SÍMBOLOS CONVENCIONALES

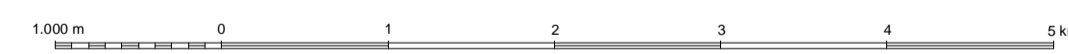
-----	Contacto concordante	-----	Contacto concordante supuesto
-----	Contacto discordante	-----	Contacto mecánico
-----	Falla conocida	-----	Falla supuesta
-----	Falla inversa	-----	Falla inversa supuesta
-----	Anticlinal	-----	Anticlinal supuesto
-----	Sinclinal	-----	Sinclinal supuesto
-----	Anticlinorio	-----	Estratificación subvertical
-----	Estratificación	-----	Primera esquistosidad subvertical
-----	Primera esquistosidad	-----	Segunda esquistosidad subvertical
-----	Segunda esquistosidad	-----	Dirección y buzamiento de diaclasas
-----	Eje de pliegue	-----	Fósiles (en general)
-----	Flora	-----	Mina inactiva



Área de Sistemas de Información Geocientífica

BURGULLOS DEL CERRO (853)

Escala 1:50.000



Proyección y Cuadrícula UTM. Elipsoide Internacional. Huso 29

NORMAS, DIRECCIÓN Y SUPERVISIÓN DEL I.G.M.E
AÑO DE REALIZACIÓN DE LA CARTOGRAFÍA GEOLÓGICA: 1975

Autores: A. Muelas Peña (GEOCISA)
J. Soubrier González (GEOCISA)
J.L. Hernández Enríle (Asesor)
Dirección y supervisión: J.B. Solar Menéndez (IGME)