

MAPA GEOLÓGICO DE ESPAÑA

Escala 1:50.000



Instituto Geológico y Minero de España

ALMADÉN

808

16-32

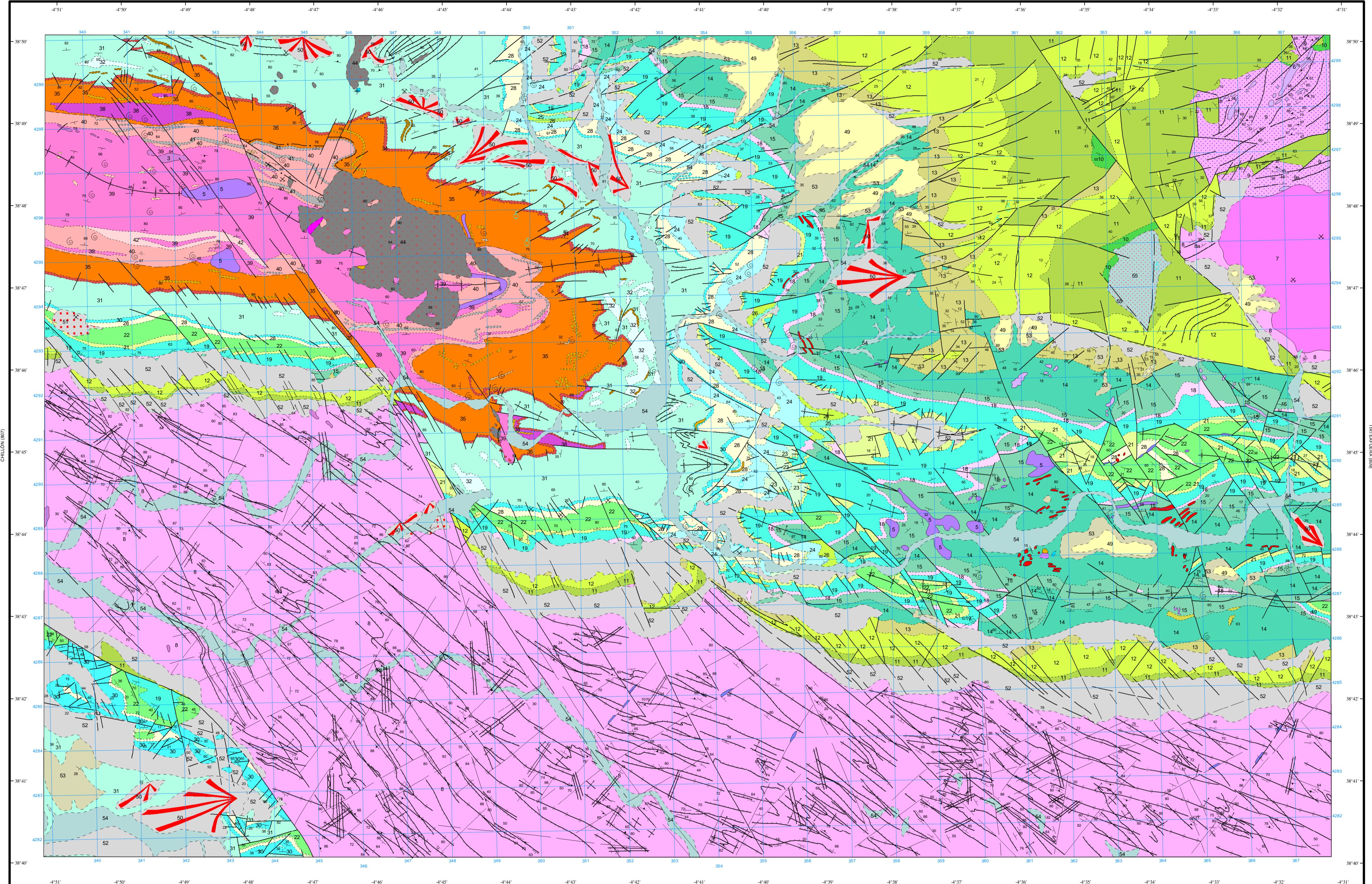
LEYENDA

CARTER. MECOS.	CUAT.				
	51	52	53	54	55
DEVONICO	PLEISTOCENO				
	SUPERIOR				
	SUPERIOR				
	SUPERIOR				
SILURICO	FRANSIENSE				
	EMSIENSE				
	SIEGIENSE				
	GEDIENSE				
ORDOVICICO	SUPERIOR				
	SUPERIOR				
	MEDIO				
	INFERIOR				
PREC. PROT.	ASHGILIENSE				
	CARADOCIENSE				
	LLANDELIENSE				
	LLANVIRNIENSE				
PREC. PROT.	ARENGIENSE				
	TREMADOCIENSE				
	VENDIENSE				
	VENDIENSE				

7	55 Cuaternario indiferenciado.
6	54 Depósitos aluviales.
5	53 Derrubios de rañas y rañas semidesmanteladas.
4	52 Coluviones. Derrubios de ladera.
3	51 Depósitos antrópicos (escombreras).
2	50 Glaciares.
	49 Rañas.
	48 Conglomerados.
	47 Limolitas.
	46 Basaltos.
	45 Tobs y cineritas ácidas.
	44 Depósitos glaciares.
	43 Calizas.
	42 Material volcánico retrabajado.
	41 Areniscas.
	40 Alternancia de pizarras y areniscas.
	39 Sedimentos vulcano sedimentarios predominantes tobas intercalándose sillas y lavas.
	38 Sedimentos vulcano sedimentarios predominando tobas con alguna intercalación de sillas y lavas.
	37 Areniscas.
	36 Calizas.
	35 Alternancia de areniscas y pizarras.
	34 Cuarzitas y areniscas (Cuarzita de base del Devónico).
	33 Cuarzitas y areniscas (Cuarzita de Las Cuevas).
	32 Tobas volcánicas básicas.
	31 Pizarras y areniscas con intercalaciones de basaltos y pizarras grafitosas con graptolitos. (Alternancias vulcanosedimentarias).
	30 Cuarzitas y areniscas (Cuarzita de Crádeiro).
	29 Lavas y sillas.
	28 Pizarras (Pizarras de Muro).
	27 Calizas y dolomitas (Caliza Urbana).
	26 Pizarras (Pizarras de Canteras).
	25 Alternancia de areniscas y pizarras (Alt. Zarza).
	24 Alternancia de cuarzitas, areniscas y pizarras (Alternancia Superior).
	23 Alternancia de areniscas y pizarras.
	22 Alternancia de cuarzitas, areniscas y pizarras.
	21 Cuarzitas y areniscas.
	20 Lavas y sill.
	19 Alternancia de cuarzitas, areniscas y pizarras (Alternancia de Canteras).
	18 Pizarras (pizarra de Calimene Superior).
	17 Tobas.
	16 Cuarzitas.
	15 Areniscas y pizarras (Alternancia Inferior).
	14 Pizarras (pizarra de Calimene Inferior).
	13 Areniscas y cuarzitas, areniscas y pizarras (Estratos Pochico).
	12 Cuarzitas (Cuarzita Armoricana).
	11 Cuarzitas, areniscas y pizarras.
	10 Conglomerados.
	9 Pizarras y grauwacas (Facies turbidíticas desorganizadas), afectadas por metamorfismo de contacto.
	8 Pizarras y grauwacas (Facies turbidíticas organizadas).
	7 Granitoides.
	6 Rocas calcoalcalinas, dacitas y riodacitas.
	5 Doleritas.
	4 Rocas de composición lamprofídica.
	3 Rocas nióticas.
	2 Chimeneas volcánicas de composición basáltica.
	1 Diques de cuarzo.

SÍMBOLOS CONVENCIONALES

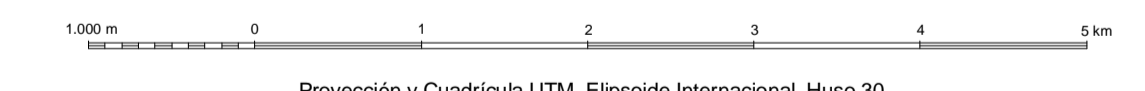
-----	Contacto concordante	-----	Contacto discordante
-----	Contacto mecánico	-----	Contacto entre unidades genético-sedimentarias
-----	Falla conocida	-----	Falla supuesta
-----	Cabalgamiento conocido	-----	Diaclisa
-----	Anticinal	-----	Anticinal supuesto
-----	Sinclinal	-----	Sinclinal supuesto
-----	Estratificación subvertical	-----	Estratificación invertida
-----	Estratificación	-----	Primera esquistosidad subvertical
-----	Primera esquistosidad	-----	Lineación de intersección
-----	Fósiles (invertebrados)	-----	Flora
-----	Manantiales o fuentes	-----	Mina activa
-----	Mina inactiva	-----	Traza de capa con indicación de buzamiento
-----	Trazado de la crenulación	-----	Isocrona
-----	Trazado de la esquistosidad de primera fase		



Área de Sistemas de Información Geocientífica

SAN BENTO (834)

Escala 1:50.000



Proyección y Cuadrícula UTM. Elipsoide Internacional. Huso 30

NORMAS, DIRECCIÓN Y SUPERVISIÓN DEL I.G.M.E. AÑO DE REALIZACIÓN DE LA CARTOGRAFÍA GEOLÓGICA: 1978
Autores: M.J. Aguilar Tomás (CGS S.A.)
F. Babiano González (CGS S.A.)
J.L. Coullaut Saenz de Sicilia (CGS S.A.)
J. Vilota Lacort (CGS S.A.)
J. García San Segundo (MAYASA)
S. Lorenzo Alvarez (MAYASA)
A. Martínez Rius (MAYASA)
J. Vergés Masip (MAYASA)
Dirección y supervisión: C. Quesada (ITGE)