

### LEYENDA

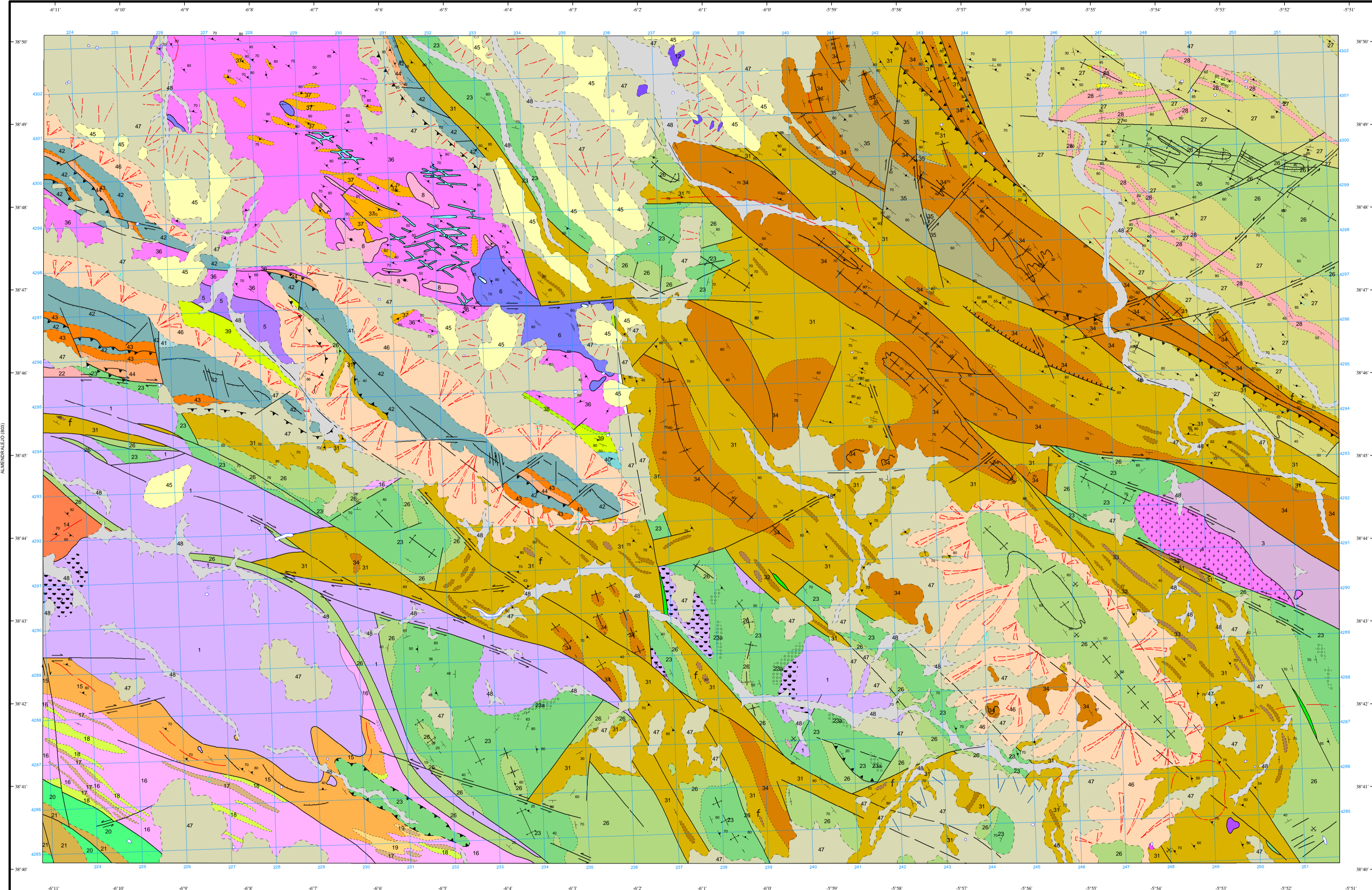
MATERIALES NEOGENO-CUATERNARIOS	
HOLOCENO	48
PLEISTOCENO	45
PLIOCENO	46
DOMINIO OBEJO-VALSEQUILO-PUEBLA DE LA REINA	
UNIDAD DE ALANGE	
INFERIOR - MEDIO	41
INFERIOR	43
ARENIGIENSE	42
TREMADOCIENSE	40
OVETIENSE	38
RIFEENSE MED. - SUP.	36
UNIDAD DEL VALLE	
MEDIO	34
INFERIOR	35
LLANVIRN - LLANDOVERI	27
ARENIGIENSE	21
TREMADOCIENSE	23
MEDIO-SUPERIOR	22
UNIDAD DE PUEBLA DE LA REINA	
DEVONICO	21
ARENIGIENSE	20
VENDIENSE	16
RIFEENSE MED.-SUP.	15
ROCAS IGNEAS	
HERCINICAS	13
	12
	10
DE EDAD INDETERMINADA	
	8
	6
	5
PREORDOVICAS	
	3
	1

- 48 Arcillas, arenas y gravas (depósitos aluviales actuales)
- 47 Arcillas, arenas y gravas (coluviales y aluviales indiferenciados)
- 46 Cantos angulosos de cuarcita con matriz arenosa-arcillosa (depósitos de piedemonte)
- 45 Arcillas oscuras con cantos redondeados de cuarcita (Raña)
- 44 Esquistos sericiticos con intercalaciones de areniscas
- 43 Areniscas ferruginosas con intercalaciones de esquistos sericiticos
- 42 Ortocuarcita blanca (cuarcita Armonicana)
- 41 Arcosas rosas
- 40 Pizarras y limos violáceos
- 39 Pizarras grises con pasadas arenosas
- 38 Arcosas
- 37 Volcanitas básicas y/o anfibolitas
- 36 Volcanitas ácidas neises cuarzo-feldespáticas esquistos y cuarzosquistos con intercalaciones
- 35 Areniscas ferruginosas
- 34 Cuarcitas y cuarzoquistos grises y rojos con intercalaciones de areniscas ferruginosas y pizarras.
- 33 Calizas
- 32 Cuarcitas acarameladas
- 31a Conglomerados
- 31 Pizarras y limos versicolores con intercalaciones
- 30 Volcanitas
- 29 Calizas
- 28 Cuarcitas
- 27a Conglomerados
- 27 Pizarras grisáceas y/o violáceas con intercalaciones
- 26 Cuarcitas y pizarras (cuarcita Armonicana)
- 25 Metavolcanitas
- 24 Calizas
- 23a Conglomerados
- 23 Arcosas con pasadas
- 22 Pizarras y grauwacas con metamorfismo de contacto
- 21 Pizarras y limos sericiticos
- 20 Cuarcitas y pizarras bioturbadas (Cuarcita Armonicana)
- 19 Tolvas con carbonatos
- 18 Metavolcanitas ácidas
- 17 Niveles de calizas
- 16 Metavolcanitas básicas intermedias
- 15 Pizarras y grauwacas
- 14 Pizarras y grauwacas con intercalaciones de metavolcanitas
- 13 Gabros
- 12 Granito biotítico de grano grueso
- 11 Pórfido ríolítico
- 9 Red de filones de pegmatitas
- 8 Pegmatitas
- 7 Diferenciaciones básicas (Dioritas)
- 6 Granitoides cataclásicos
- 5 Gabros y/o dioritas
- 4 Gabros y/o dioritas
- 3 Granito cataclásico
- 2 Diferenciados de naturaleza gábrica
- 1 Granitoides tipo Palomas

13	HERCINICAS
12	
10	
8	DE EDAD INDETERMINADA
6	
5	
3	PREORDOVICAS
1	

### SIMBOLOS CONVENCIONALES

-----	Contacto concordante	-----	Contacto discordante
-----	Contacto mecánico	-----	Aureola de metamorfismo de contacto
-----	Contacto intrusivo	-----	Falla conocida
-----	Falla supuesta	-----	Falla con indicación de hundimiento
-----	Falla con indicación de movimiento destrófica	-----	Falla con indicación de movimiento destrófica supuesta
-----	Falla con indicación de movimiento levógrafa	-----	Cabalgamiento conocido
-----	Cabalgamiento supuesto	-----	Anticinal
-----	Anticinal supuesto	-----	Sincinal
-----	Sincinal supuesto	-----	Estratificación subvertical
-----	Estratificación	-----	Esquistosidad no determinada subvertical
-----	Esquistosidad no determinada	-----	Lineación de intersección
-----	Foliación magmática cataclásica	-----	Foliación cataclásica vertical (F1)
-----	Fósiles (en general)	-----	Manantiales o fuentes
-----	Pozo	-----	Mina inactiva
-----	Cantera inactiva	-----	Zona afectada por metamorfismo
-----	Isograda de la andalucita	-----	Traza de capa con indicación de buzamiento
-----	Capas de cuarcita		



Área de Sistemas de Información Geocientífica

Proyección y Cuadrícula UTM. Elipsoide Internacional. Huso 29

Escala 1:50.000

NORMAS, DIRECCIÓN Y SUPERVISIÓN DEL I.G.M.E. AÑO DE REALIZACIÓN DE LA CARTOGRAFÍA GEOLÓGICA: 1984

Autores: O. Apalategui (INGEMISA)  
F. Contreras (INGEMISA)  
A. Jorquera (INGEMISA)  
M. Villalobos (INGEMISA)  
L. Eguluz (Universidad País Vasco)

Dirección y Supervisión: C. Quesada (IGME)  
L.A. Cueto (IGME)