

MAPA GEOLÓGICO DE ESPAÑA

Escala 1:50.000



Instituto Geológico y Minero de España

OLIVENZA

801

09-32

LEYENDA

MATERIALES RECIENTES		
CUATERN.	HOLOCENO	29, 30, 31, 32
	PLEISTOCENO	28
TERCIARIO		26
		25

MATERIALES SIN ADSCRIPCIÓN A NINGUN DOMINIO CONCRETO		
CARBÓN	INFERIOR	22, 23

DOMINIO ZAFRA-MONESTERIO		
PRECAMB. PALEOZ. CALM. INF.	MARIANENSE	15
	OVETIENSE	17
	PROTEROZOICO	13

DOMINIO DE ARROYOMOLINOS		
CAMBRICO	MEDIO	12
	INFERIOR	6

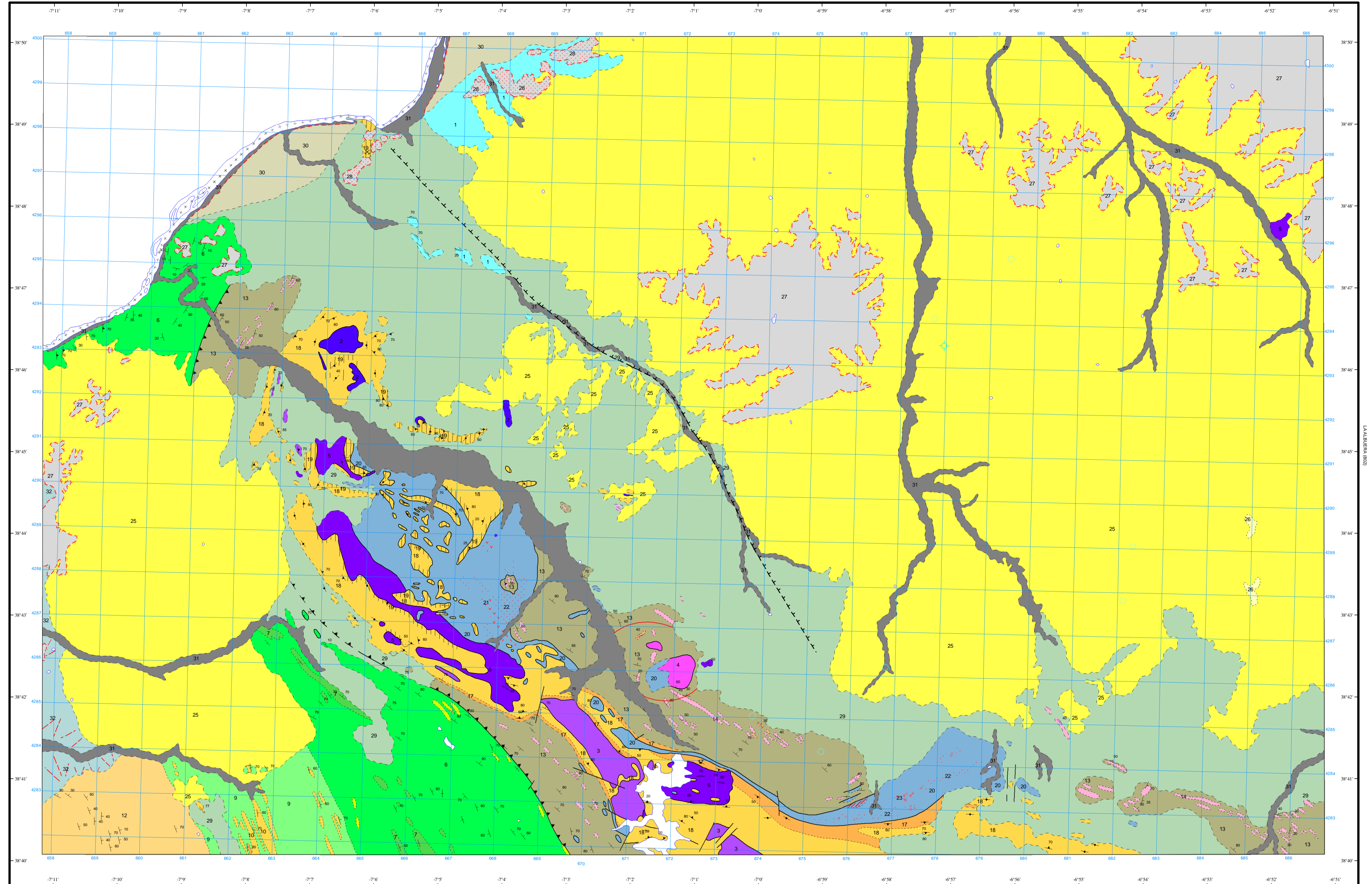
- 32 Gravas y arenas (derrubios de ladera)
- 31 Arcillas, arenas y gravas (aluvial actual)
- 30 Arenas finas y limos con pasadas de cantos (Terraza tercera del Guadiana)
- 29 Arcillas y arenas con cantos (Coluviones y elevaciones indiferenciadas)
- 28 Gravas y arenas (Segunda terraza del Río Guadiana)
- 27 Gravas y arenas (primera terraza del Río Guadiana)
- 26 Carbonatos lacustres
- 25 Arenas finas, limos y arcillas (Facies-Badajoz)
- 24 Pizarras (en pasadas)
- 23 Brechas y/o conglomerados (en pasadas)
- 22 Rocas epiliticas (en pasadas)
- 21 Volcanitas intermedias (en pasadas)
- 20 Rocas volcánicas y/o subvolcánicas ácidas
- 19 Rocas de silicatos cálcicos
- 18 Calizas marmóreas y pizarras verdosas
- 17 Arcosas blanquecinas y pizarras grises
- 16 Intercalaciones de gneises
- 15 Intercalaciones de calizas
- 14 Intercalaciones de cuarcitas negras
- 13 Pizarras y grauwacas con intercalaciones
- 12 Esquistos y metarenitas oscuros con blastos de estaurolita
- 11 Volcanitas básicas
- 10 Volcanitas ácidas
- 9 Serie volcanosedimentaria (tobas y lavas) de afinidad alcalina
- 8 Intercalaciones de volcanitas
- 7 Intercalaciones de calizas marmóreas
- 6 Pizarras y grauwacas con intercalaciones
- 5 Gabros
- 4 Dioritas
- 3 Granito alcalino
- 2 Granito alcalino anfibólico
- 1 Granito biotítico

ROCAS IGNEAS

5
4
3
2
1

SÍMBOLOS CONVENCIONALES

-----	Contacto concordante	-----	Contacto discordante
-----	Aureola de metamorfismo de contacto	-----	Contacto intrusivo
-----	Límite de terraza	-----	Límite político
-----	Falla conocida	-----	Falla supuesta
-----	Falla con indicación de hundimiento supuesta	-----	Cabalgamiento conocido
-----	Cabalgamiento supuesto	-----	Estratificación subvertical
-----	Estratificación	-----	Esquistosidad no determinada subvertical
-----	Esquistosidad no determinada	-----	Foliación magmática cataclástica
-----	Pozo	-----	Sondeo
-----	Mina inactiva	-----	Cantera inactiva



Área de Sistemas de Información Geocientífica

Escala 1:50.000



Proyección y Cuadrícula UTM, Elipsoide Internacional, Huso 29

NORMAS, DIRECCIÓN Y SUPERVISIÓN DEL I.G.M.E.
AÑO DE REALIZACIÓN DE LA CARTOGRAFÍA GEOLÓGICA: 1984

Autores : A. Jorquera (INGEMISA)
O. Apalategui (INGEMISA)
M. Villalobos (INGEMISA)
L. Eguitiz (Universidad País Vasco)
Dirección y supervisión : C. Quesada (IGME)
L. A. Cueto (IGME)