

**COLUMNAS ESTRATIGRÁFICAS EN LAS PRINCIPALES UNIDADES O ZONAS**



Base Topográfica: INSTITUTO GEOGRÁFICO NACIONAL  
Cartografía: Implemex Systems

ANULIAR (004)  
Escala 1:50.000  
Las altitudes se refieren al nivel medio del Mediterráneo en Alicante  
Equidistancia de las curvas de nivel 20 metros  
Proyección y cuadrícula U.T.M. Etiqueta Internacional  
Huso 30

NORMAS, DIRECCIÓN Y SUPERVISIÓN DEL I.G.M.I.E.  
AÑO DE REALIZACIÓN DE LA CARTOGRAFÍA GEOLÓGICA: 1992

**AUTORES**

- F. J. Lema (IGME)
- F. J. Fernández (IGME)
- L. A. Cuello Pascual (IGME)
- C. Quaresada Ochoa (IGME)

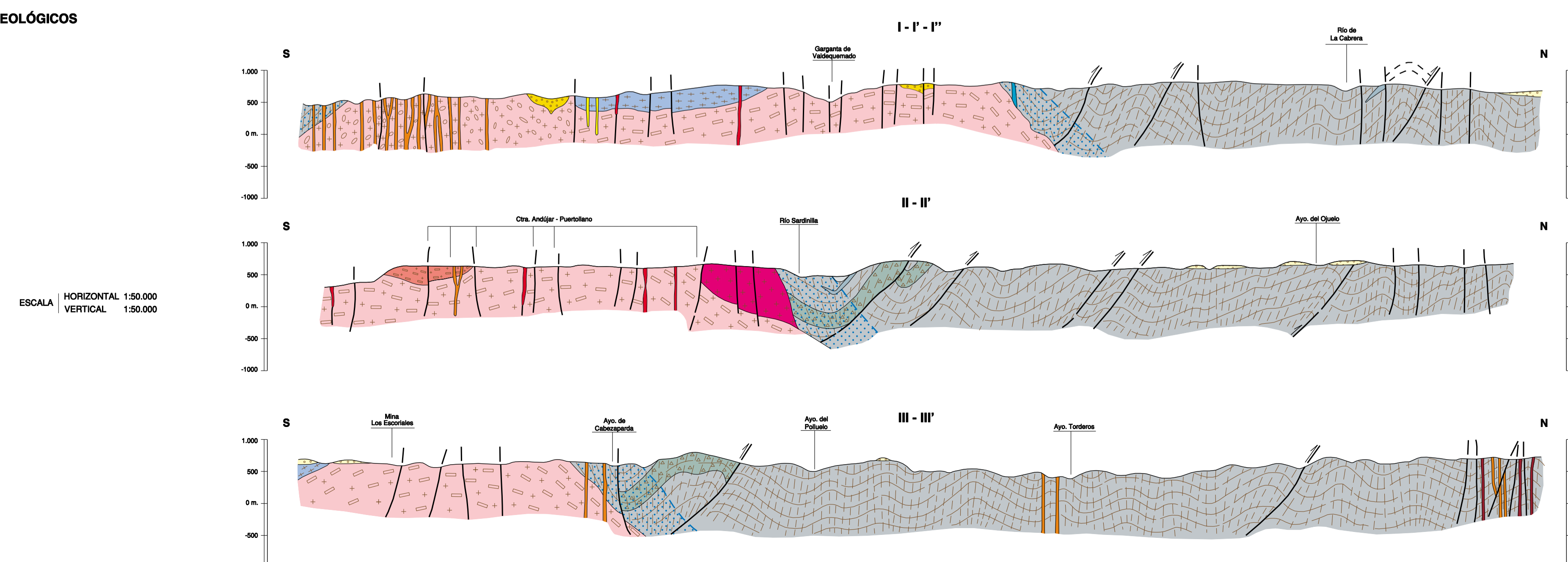
**DIRECCIÓN Y SUPERVISIÓN**

- C. Quaresada Ochoa (IGME)

**EDICIÓN**

- G. Romero Carmona (IGME)
- L. F. Miguel Cabrero (IGME)

**CORTES GEOLÓGICOS**



ESCALA  
HORIZONTAL 1:50.000  
VERTICAL 1:50.000