

**LEYENDA**

CUATERNARIO	HOLOCENO	28	29	30	30 Corras de deyección
	PLEISTOCENO	27			29 Arenas y gravas (Depósitos aluviales)
TERCIARIO	PLIOCENO	26			28 Detritos recientes (Deslizamientos)
		25			27 Carbones y peñizas (Detritos de ladera)
CENozoico	NAMURENSE	24			26 Arcillas, arenas y gravas (Pífanos)
	VISEENSE	23			24 Pizarras negras y areniscas graníticas con intercalaciones de conglomerados porfiríticos (P2)
MESozoico	DEVÓNICO	22			22 Pizarras arenosas y pizarras esquistosas con intercalaciones cuarcíticas (P3)
	LLANOVENSE	21			21 Pizarras negras y areniscas
	ASAGUENSE	20			20 Cuarcitas tabeadas
	CARADUENSE	19			19 Pizarras negras y areniscas
	LLANDELLENSE	18			18 Calizas y calcarenitas
ORDOVÍCIO	LLANDELLENSE	17			17 Areniscas y pizarras arenosas
	LLANOVENSE	16			16 Areniscas, cuarcitas y pizarras arenosas
	LLANOVENSE	15			15 Pizarras negras arenosas y areniscas
	LLANOVENSE	14			14 Rocas protolíticas intermedias
	TREMADUENSE	13			13 Areniscas, cuarcitas tabeadas y pizarras negras
	TREMADUENSE	12			12 Cuarcitas (Cuarcita Americana)
PRIMARIO	TREMADUENSE	11			11 Conglomerados oligocíticos cuarcitas y areniscas
	RIFEENSE - VENDIENSE	10			10 Grauwackes y pizarras

**ROCAS ÍGNEAS**



**GRANITOS DE CARDEÑA Y MOGABAR**

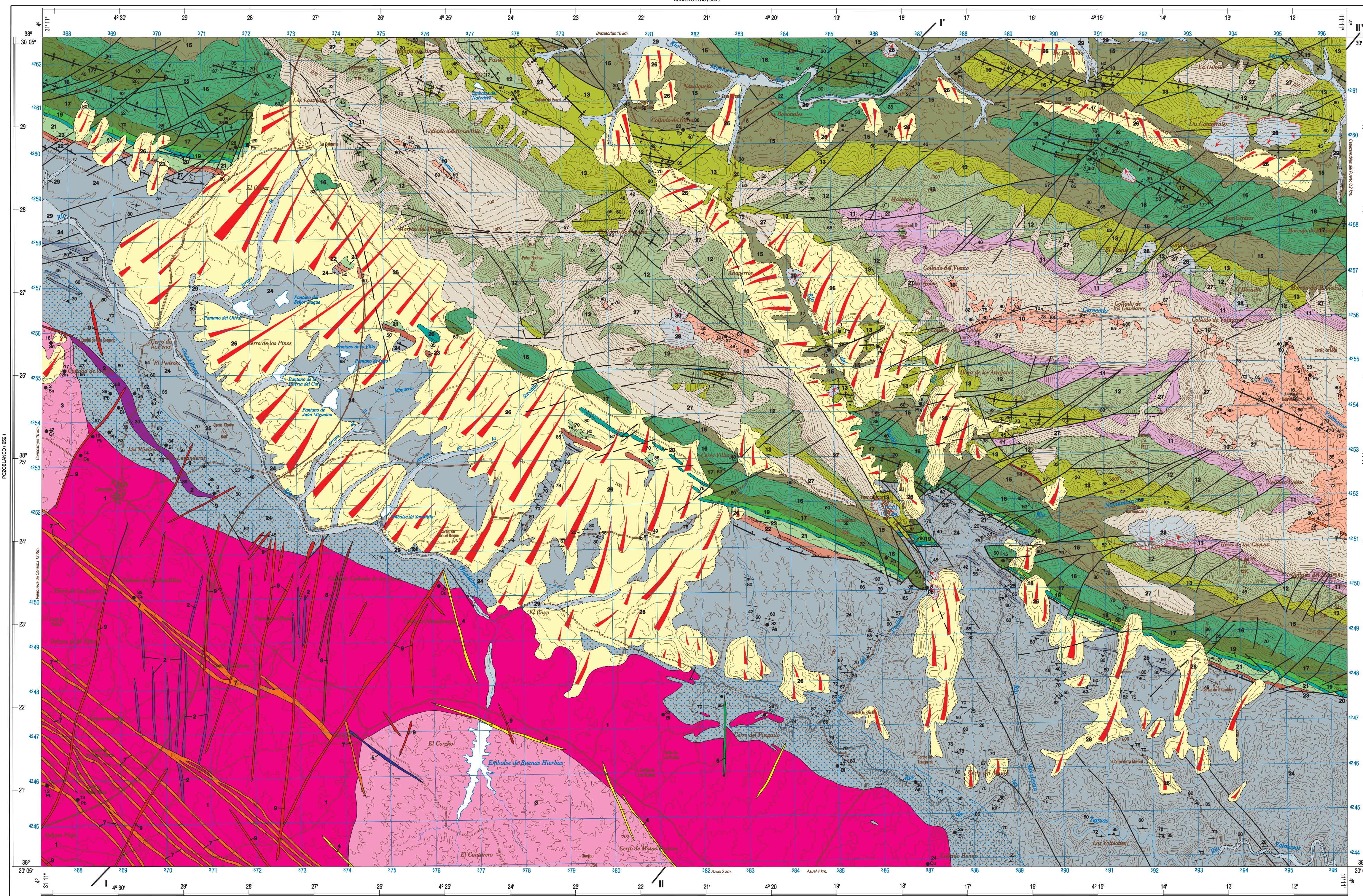


**GRANODIORITA DE LOS PEDROCHES**

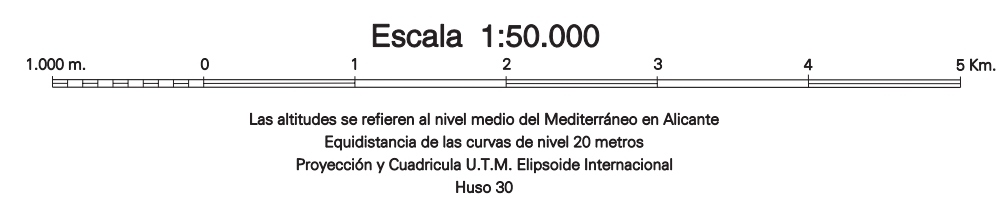


**SIGNOS CONVENCIONALES**

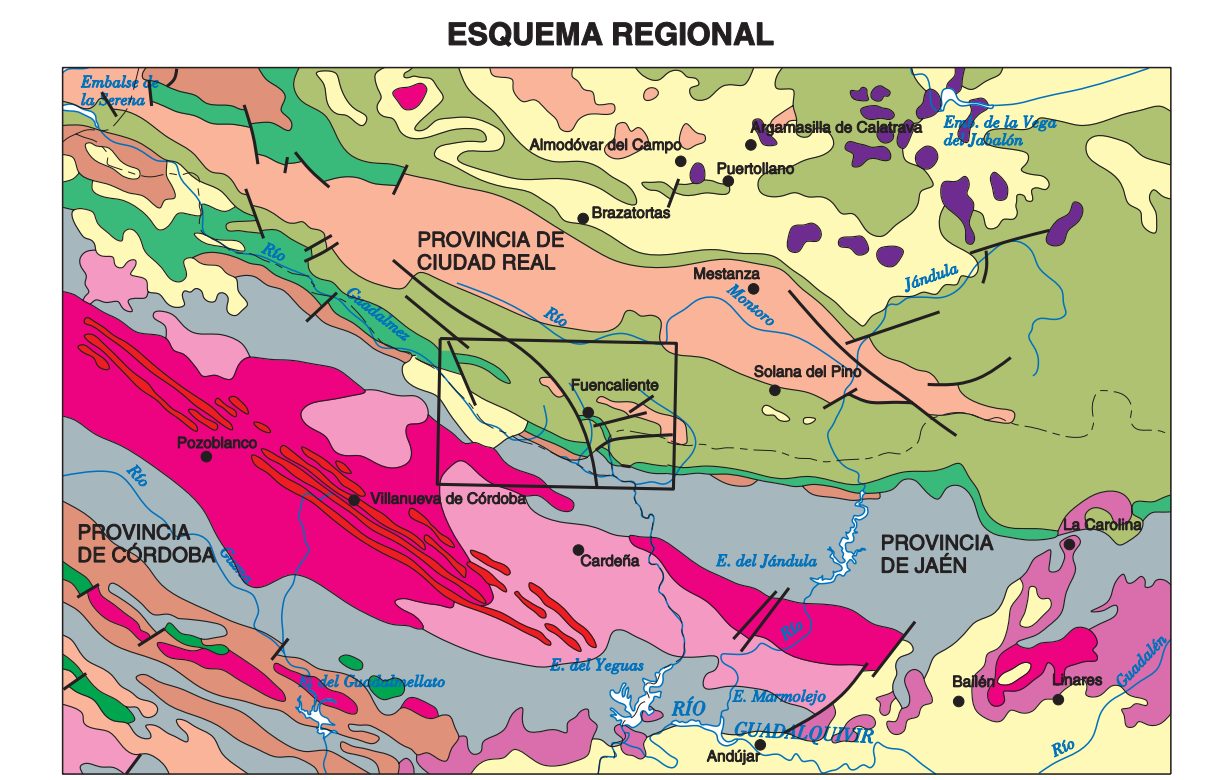
- Contacto normal o concordante
- - - - - Contacto discordante
- Contacto mecánico
- Faja
- Faja supuesta
- Faja inversa
- Faja inversa supuesta
- Estratificación con indicación de buzamiento
- Estratificación vertical
- Estratificación invertida
- Equivalencia S<sub>1</sub>
- Equivalencia vertical
- Plano de Kink - bando
- Ejes de pliegues
- Anticlinal
- Síndinal
- Anticlinal tumbado
- Síndinal tumbado
- Fósiles
- Indicios minerales (plomo y uranio)
- Aunales metamórficos de contacto
- Zona con metamorfismo de contacto
- Mineral (símbolo / nº de orden IGM)
- ESQUEMA HIDROGEOLOGICO
- División cuencas hidrográficas
- Mineral
- Capacidad superficial
- Emblete



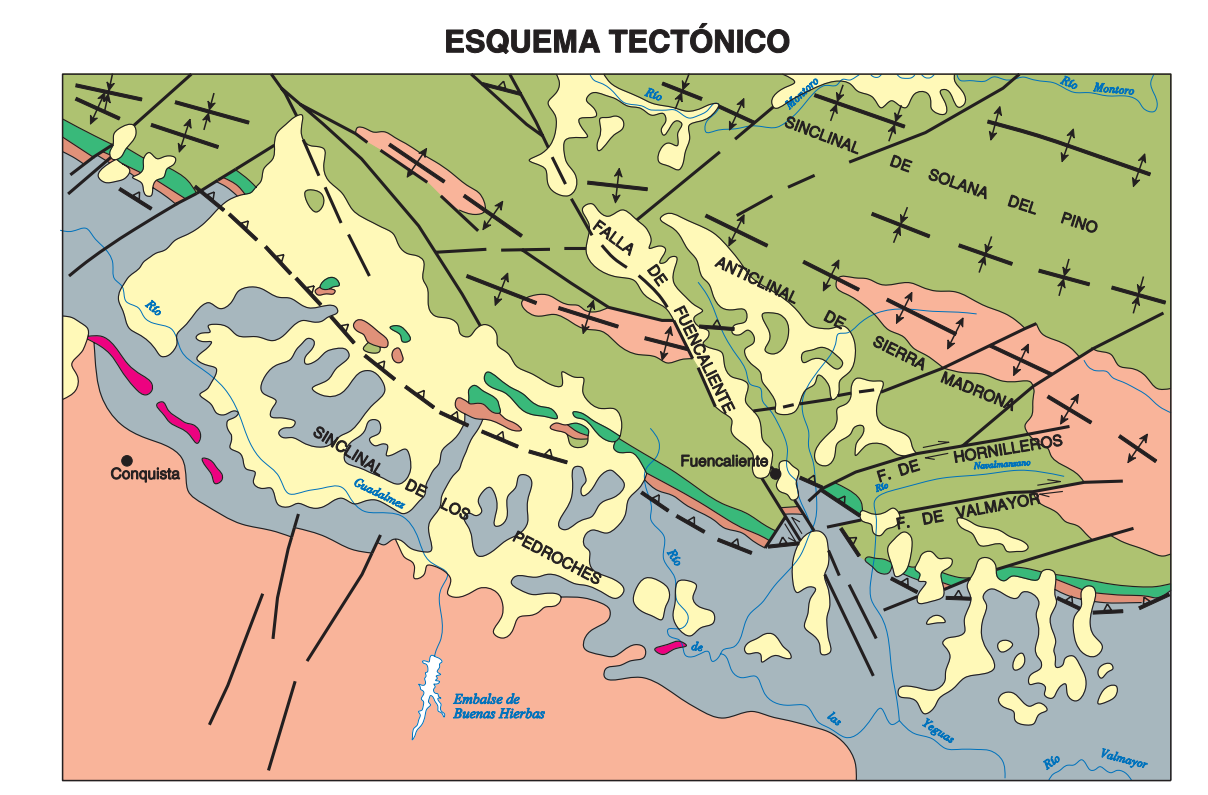
Base Topográfica: CENTRO GEOGRÁFICO DEL EJÉRCITO  
Cartografía: LES TRAMPISTES, S. L.  
NºFO: 037-06-0074  
ISBN: 978-84-7940-744-6  
Deposito Legal: M-7048-2008  
Impresión: Gráficas Muriel, S. A.



**NORMAS, DIRECCIÓN Y SUPERVISIÓN DEL IGME**  
REALIZACIÓN DE LA CARTOGRAFÍA GEOLÓGICA 1989-90  
AUTORES: F. Palero Fernández (ENY, SALAMANCA), M. Chigón Casado (INGENISA), J. Fernández Ruiz (IGME)  
DIRECCIÓN Y SUPERVISIÓN DEL I.G.M.E.: V. Galván López, J. Fernández Giner

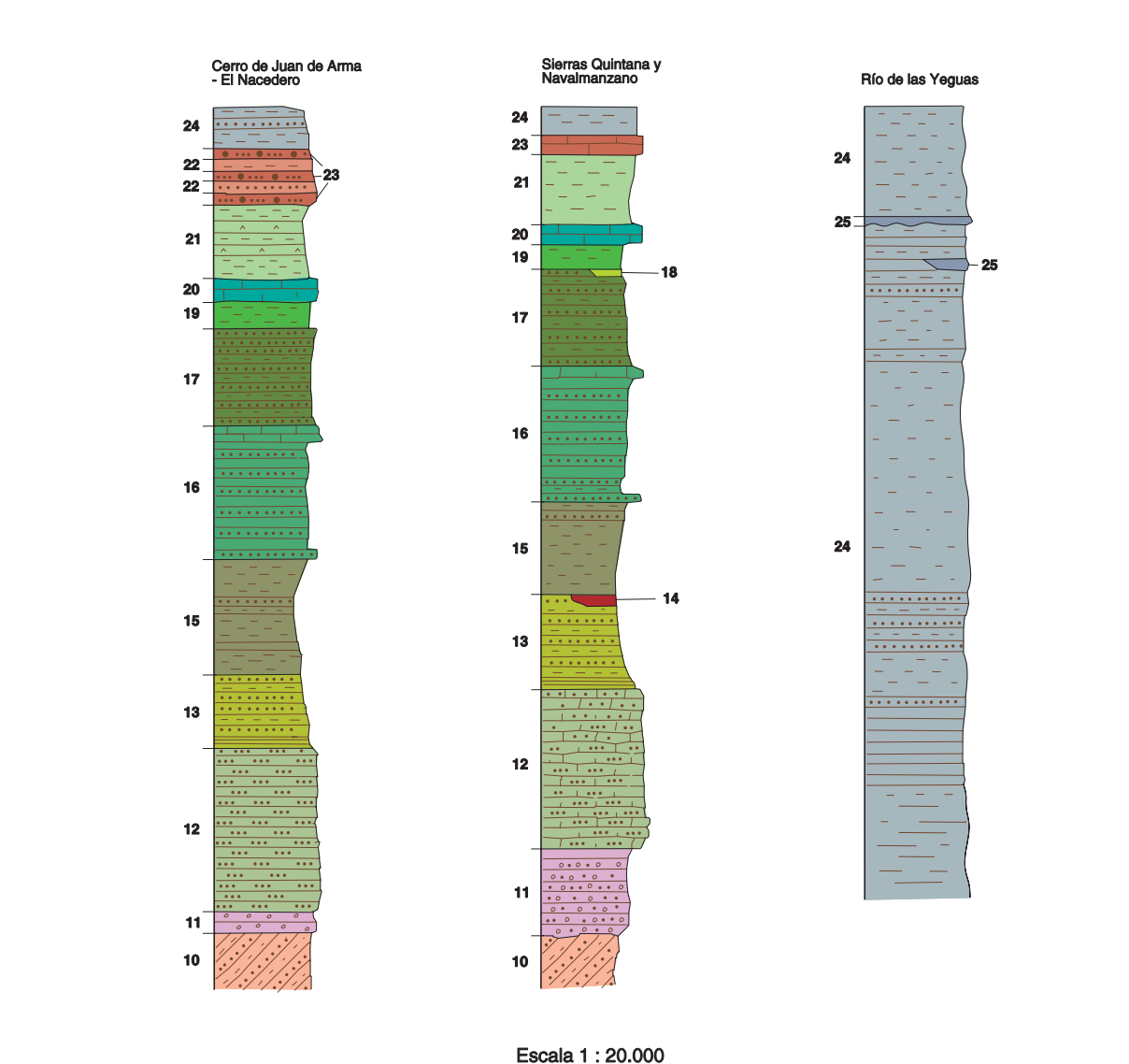


- Escala 1:1.000.000
- Terciario - Cuaternario
  - Triásico
  - Carbonífero
  - Devónico
  - Silúrico
  - Cenozoico - Ordovícico
  - Primitivo
  - Rocas volcánicas recientes
  - Porfidos ácidos
  - Rocas graníticas
  - Rocas graníticas porfiríticas
  - Rocas básicas

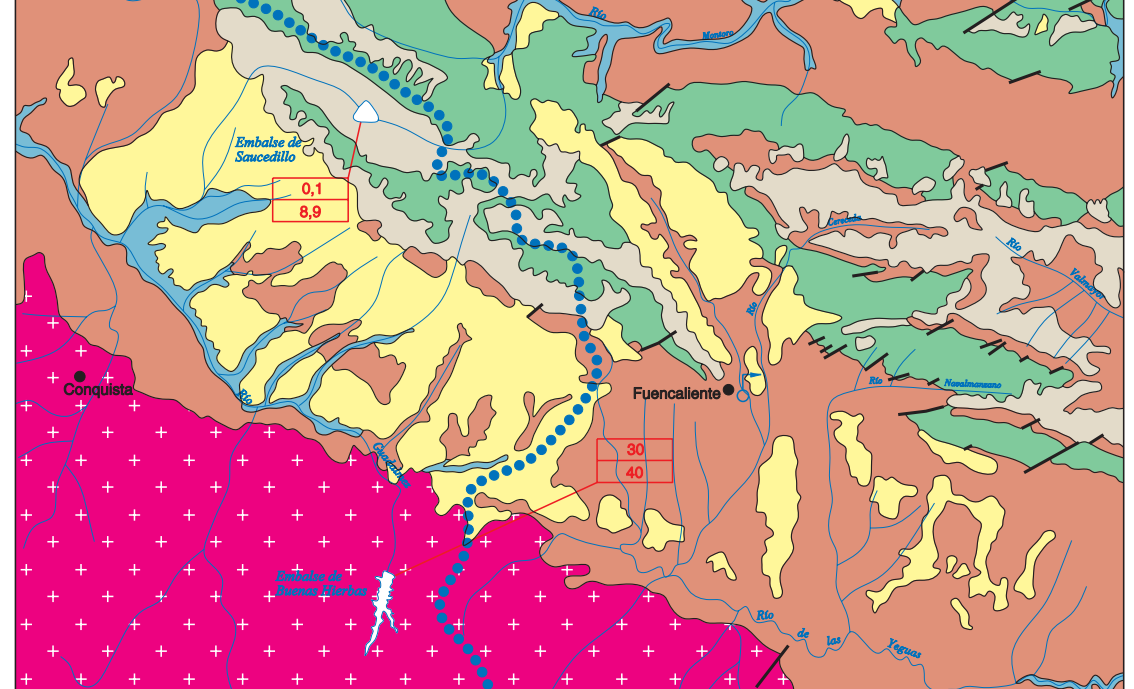


- Escala 1:200.000
- Recubrimientos recientes
  - Carbonífero
  - Devónico
  - Silúrico
  - Ordovícico
  - Primitivo
  - Rocas graníticas indiferenciadas

**COLUMNAS ESTRATIGRÁFICAS EN LAS PRINCIPALES UNIDADES O ZONAS**



**ESQUEMA HIDROGEOLOGICO**



- Escala 1:200.000
- CUATERNARIO: Permeabilidad media - bajo por porosidad intergranular; Bajo permeabilidad o impermeable
  - TERCIARIO: Permeabilidad media - bajo por fracturación; Bajo permeabilidad o impermeable
  - PALEOZOICO INDEFERENCIADO: Bajo permeabilidad o impermeable
  - ORDOVÍCIO: Permeabilidad media - bajo por fracturación
  - ROCAS ÍGNEAS: Bajo permeabilidad o impermeable

**CORTES GEOLÓGICOS**

