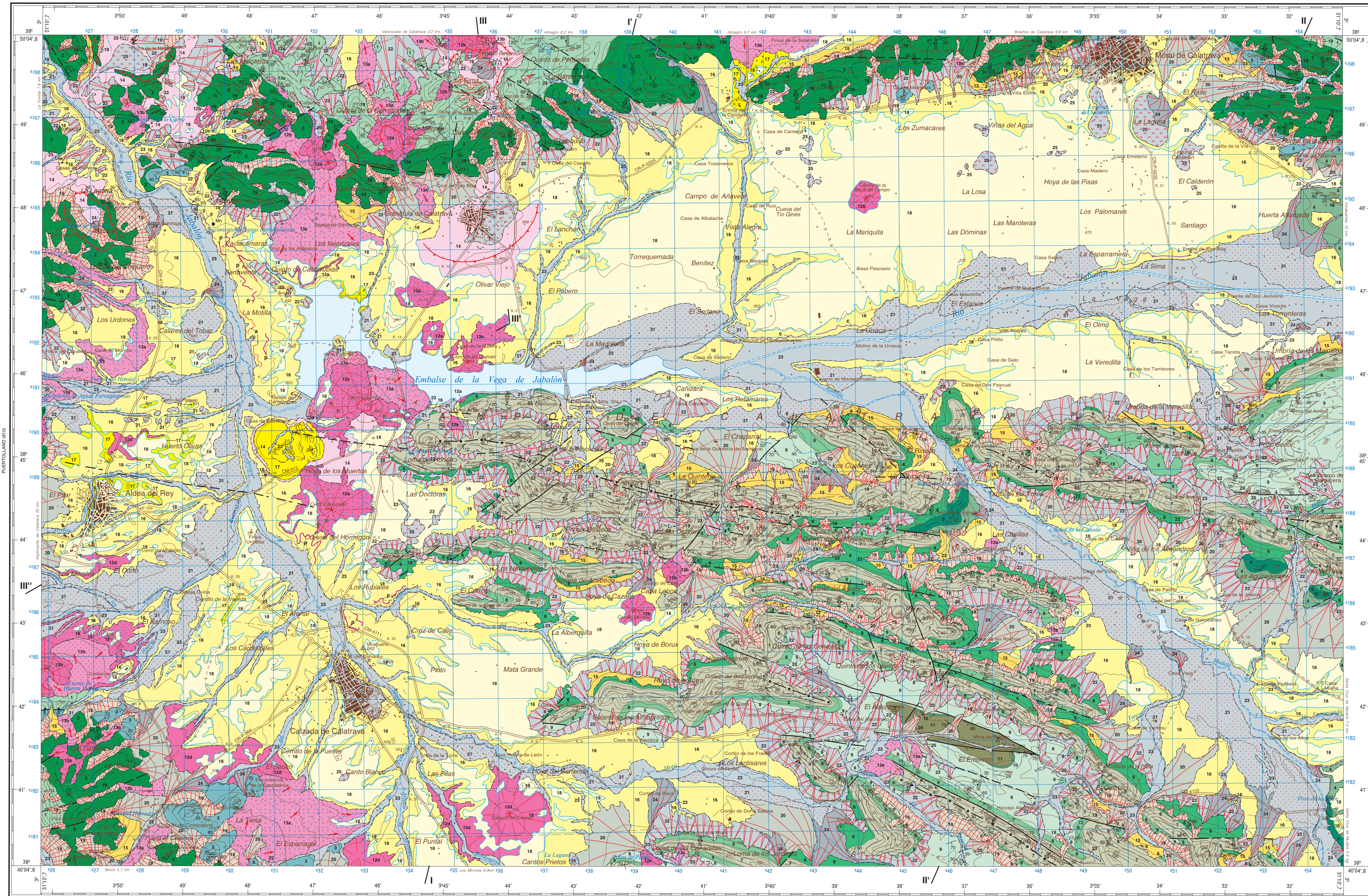
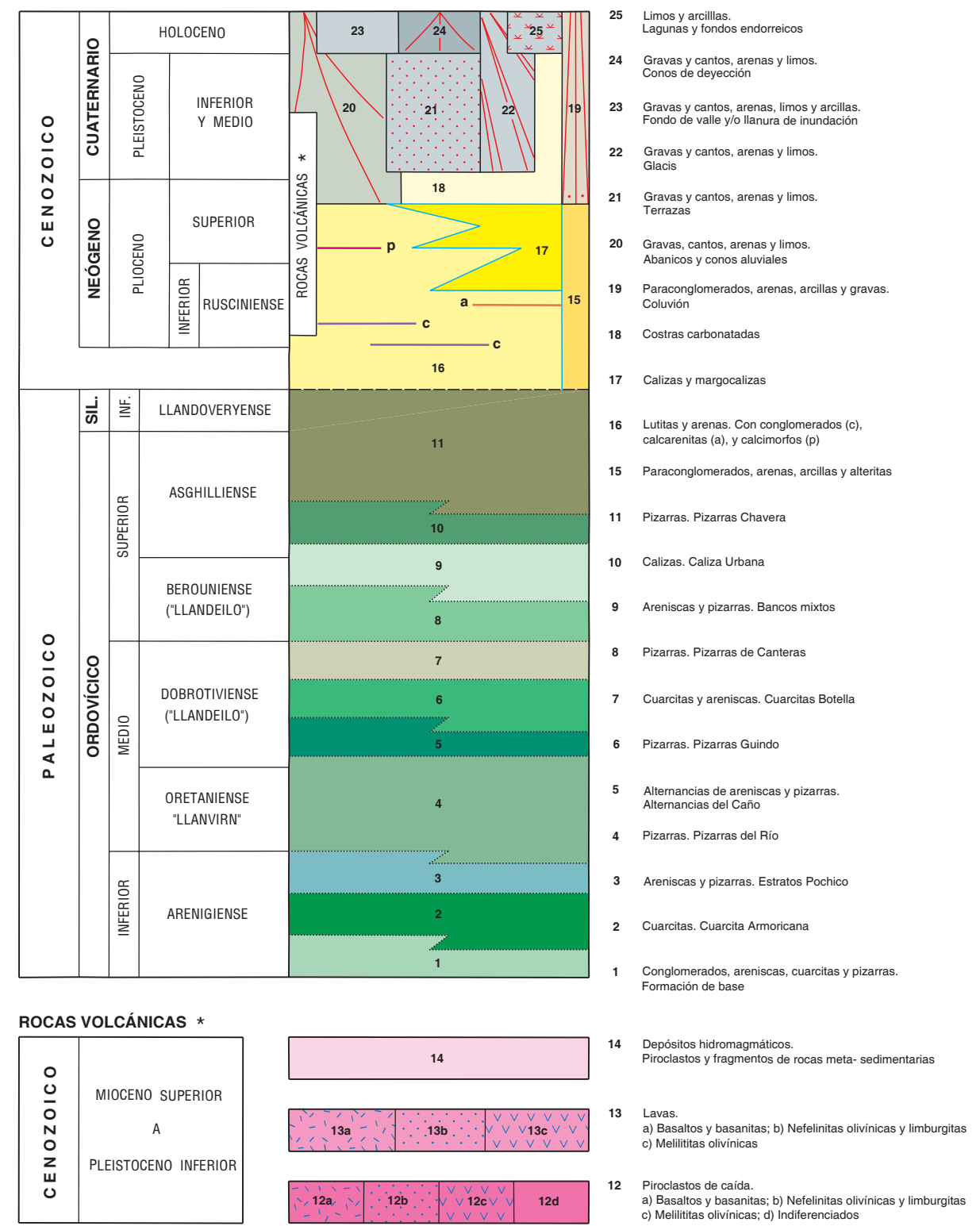


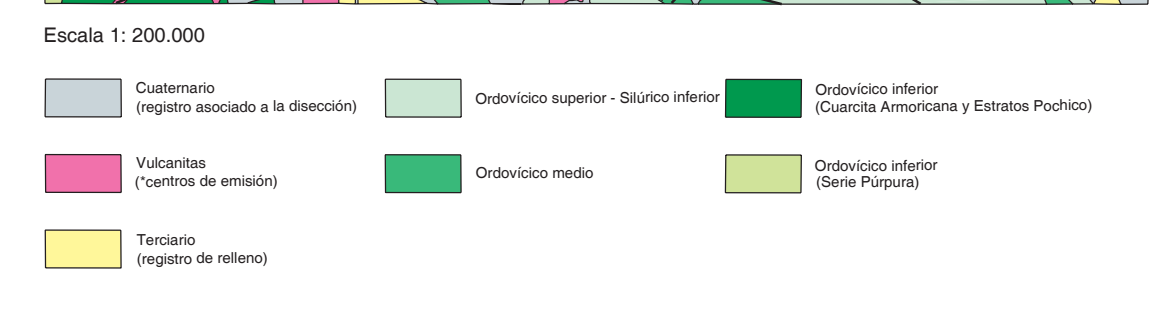
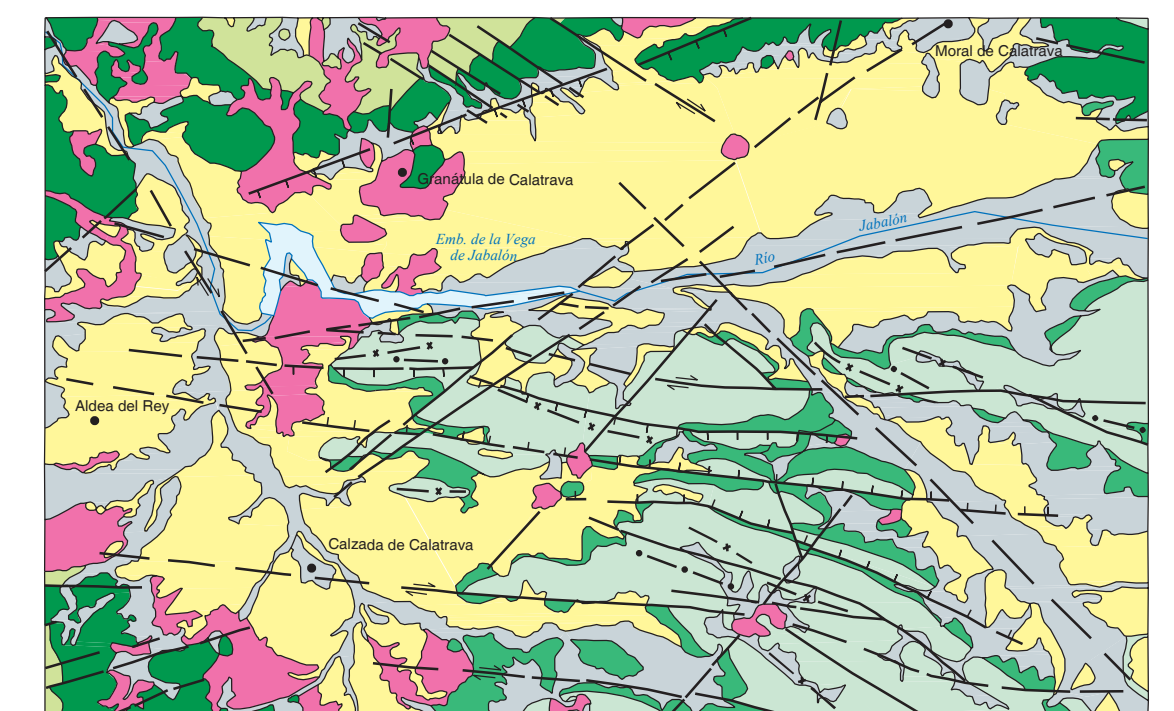
LEYENDA



ESQUEMA REGIONAL



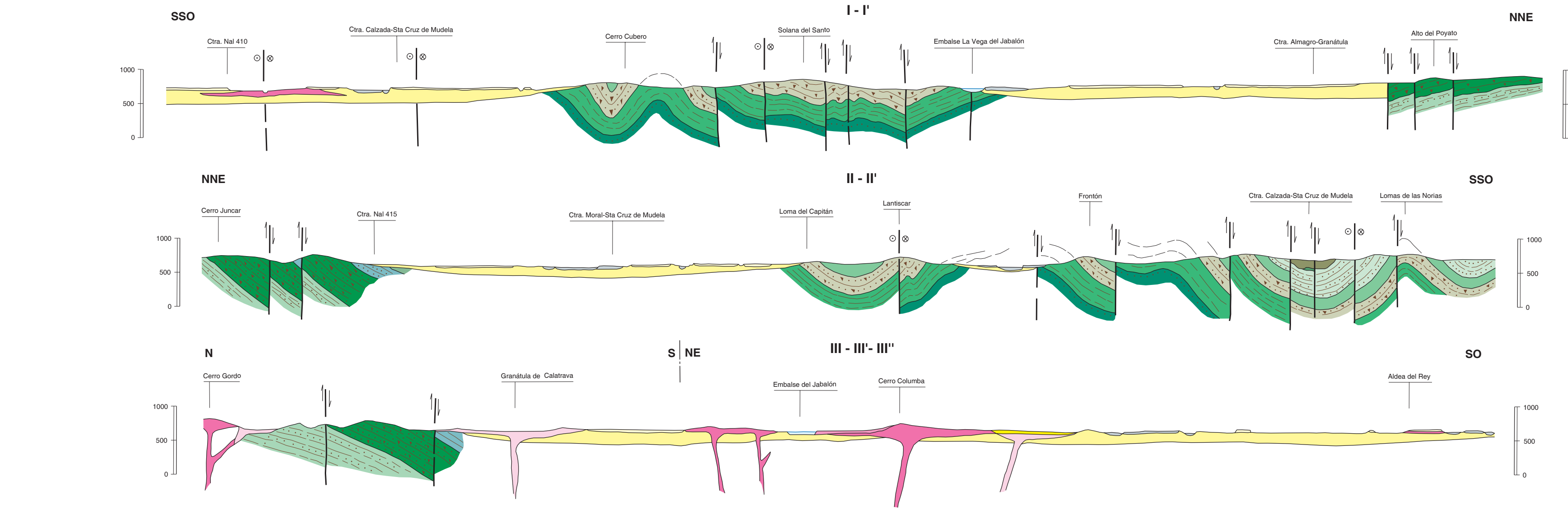
ESQUEMA TECTÓNICO



SIGNOS CONVENCIONALES



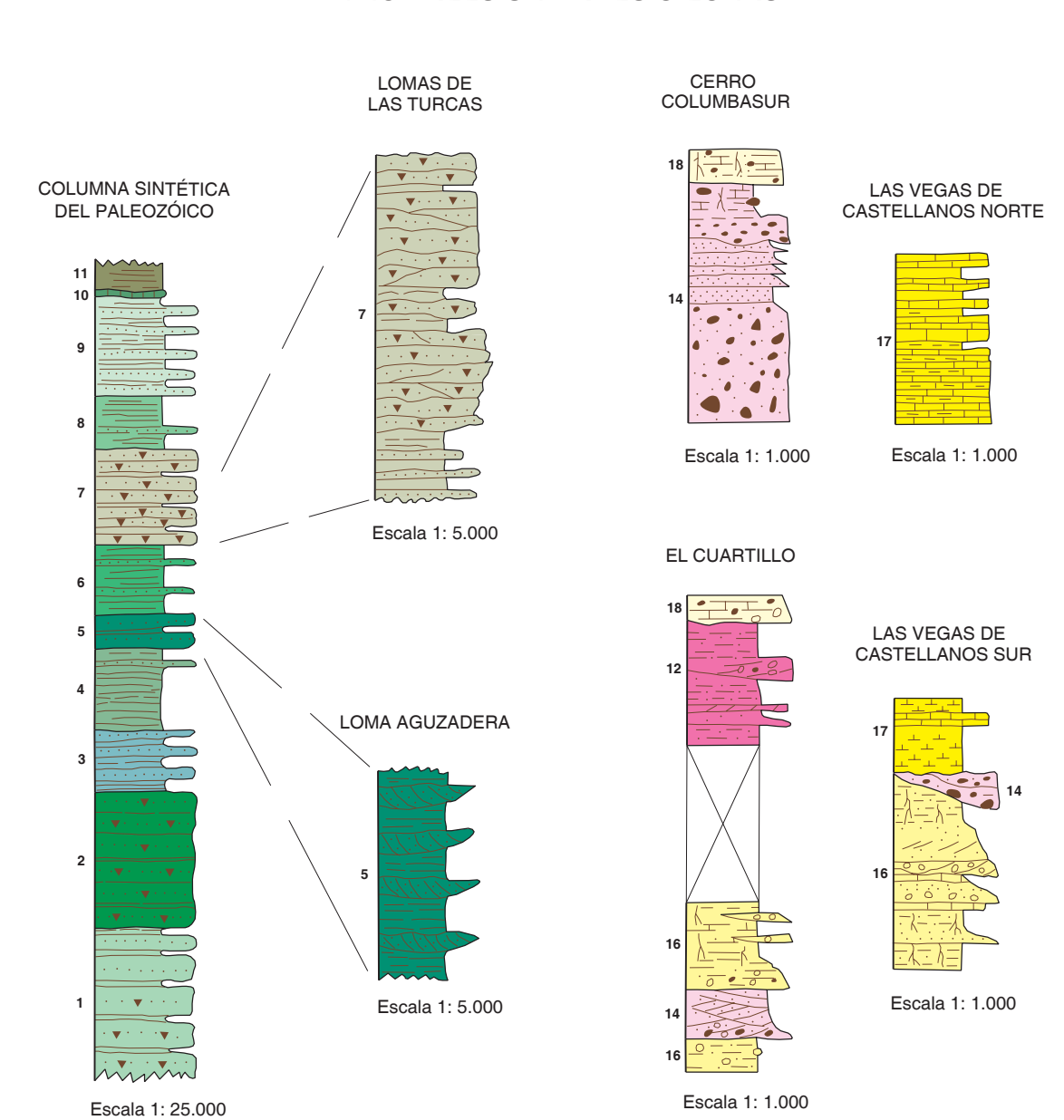
CORTES GEOLÓGICOS



NORMAS, DIRECCIÓN Y SUPERVISIÓN DEL I.G.M.E.
AÑO DE REALIZACIÓN DE LA CARTOGRAFÍA GEOLÓGICA 1986

AUTORES:
V. Montesde Luna (IGME)
A. Martín-Delgado (IGME)
C. Rey (IGME)
A. Pérez-Hernández (IGME)
A. Martín-Benito (IGME)
DIRECCIÓN Y SUPERVISIÓN:
A. García Cortés (IGME)

COLUMNAS ESTRATIGRÁFICAS DE LAS PRINCIPALES UNIDADES O ZONAS



COLUMNAS	COORDENADAS UTM	
	X	Y
Lomas de las Turcas	446.000	4284.400
Loma Aguzadera	452.000	4280.000
Cerro Columbasur	433.300	4290.000
El Cuartillo	427.400	4281.500
Las Vegas de Castellanos Norte	431.200	4282.000
Las Vegas de Castellanos Sur	431.000	4283.000