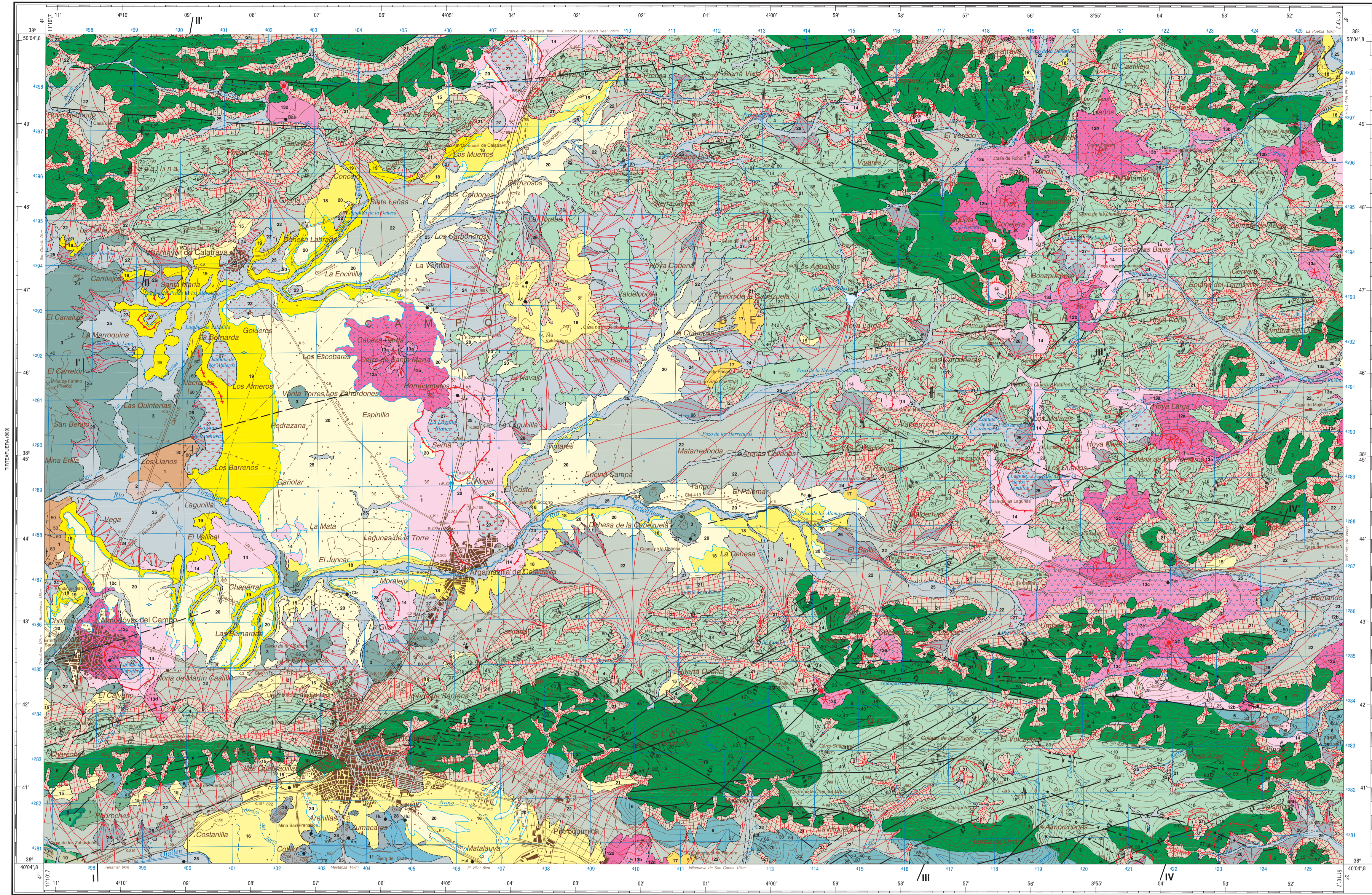
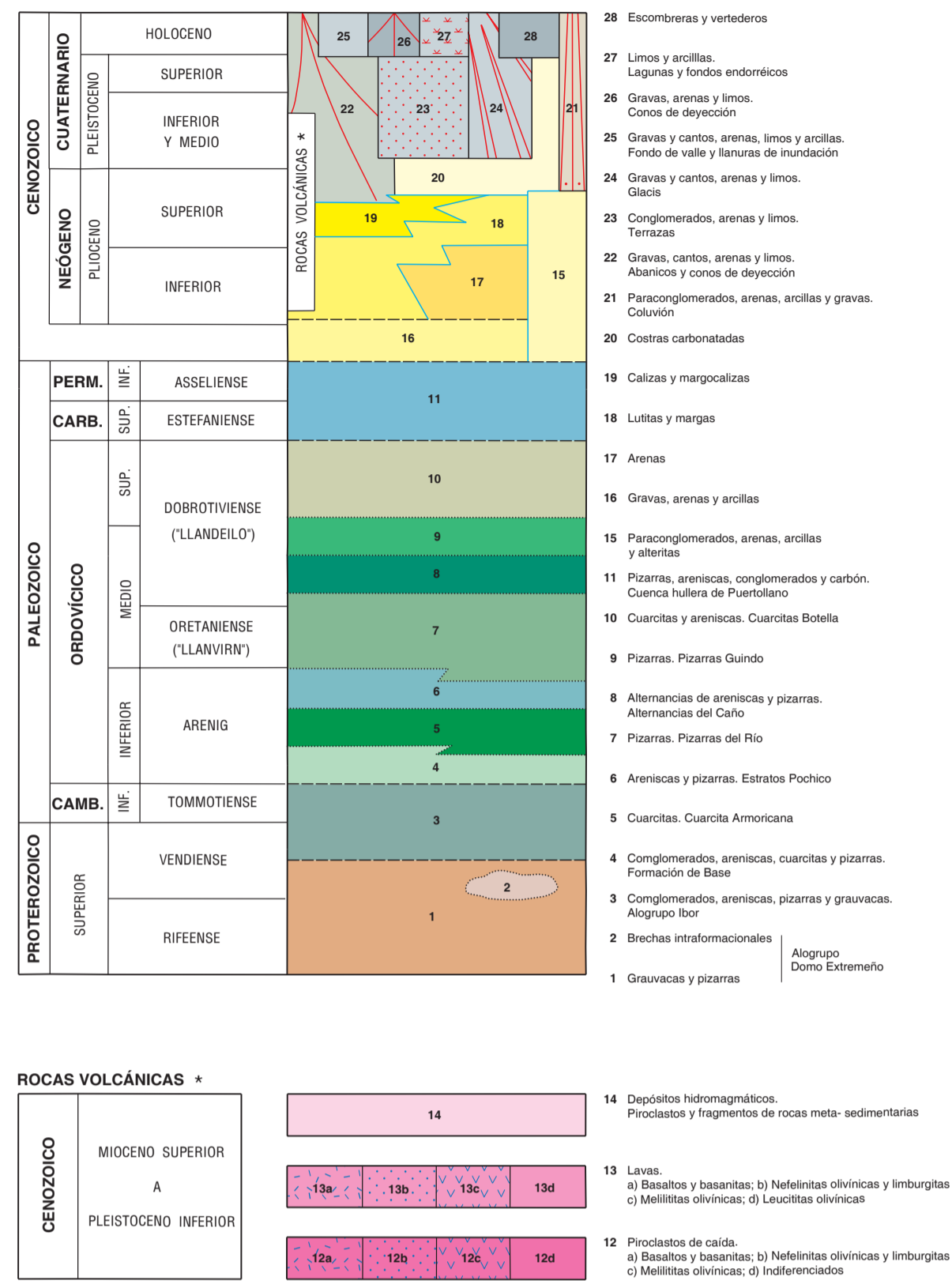
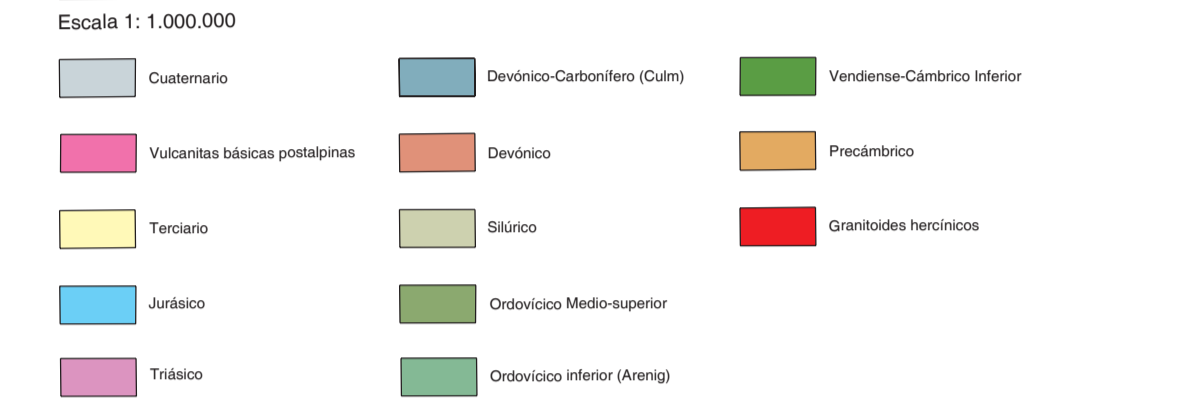
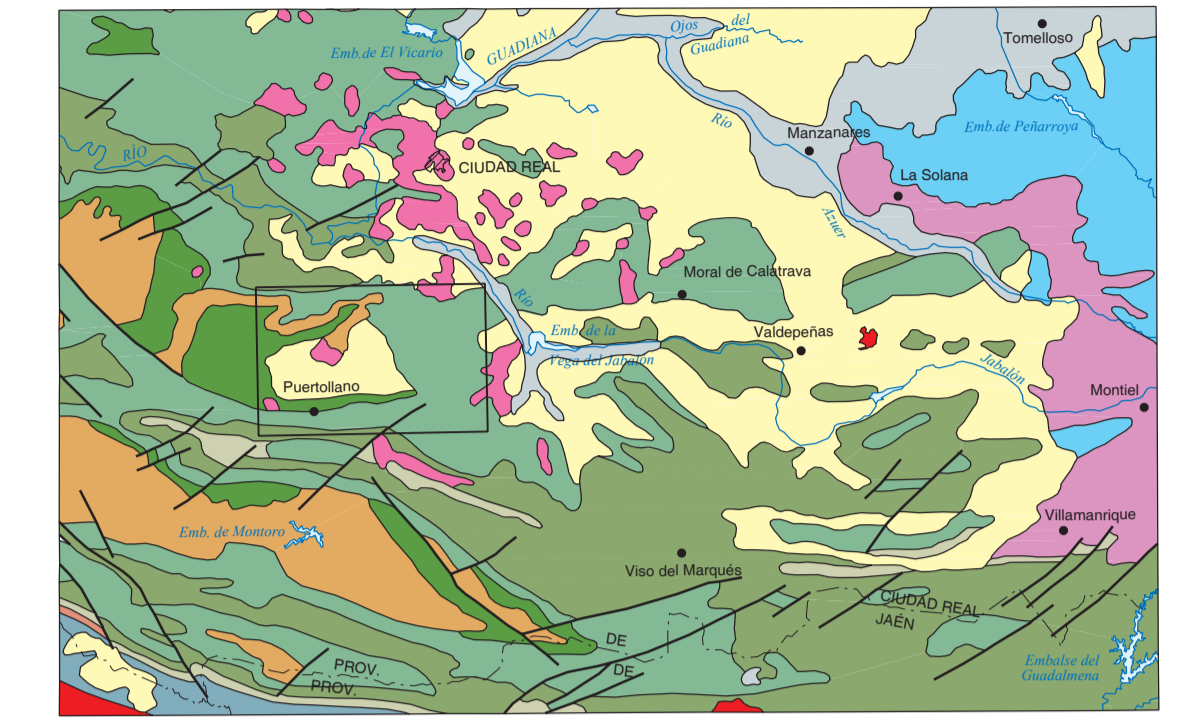


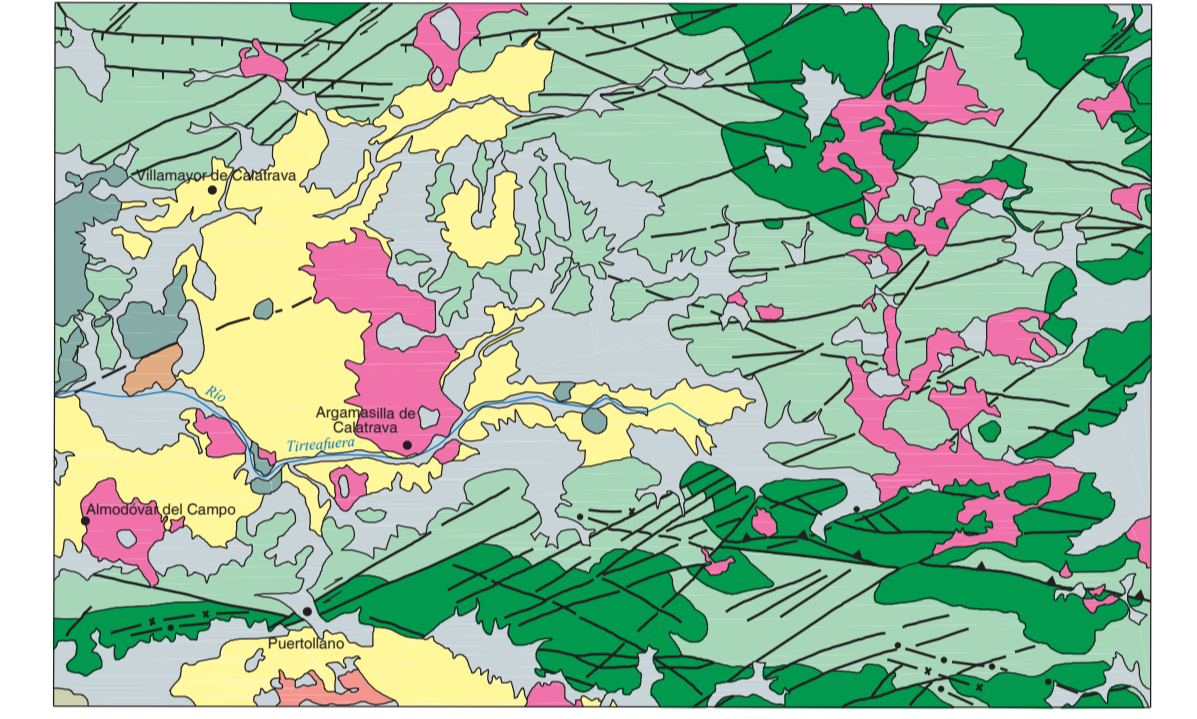
LEYENDA



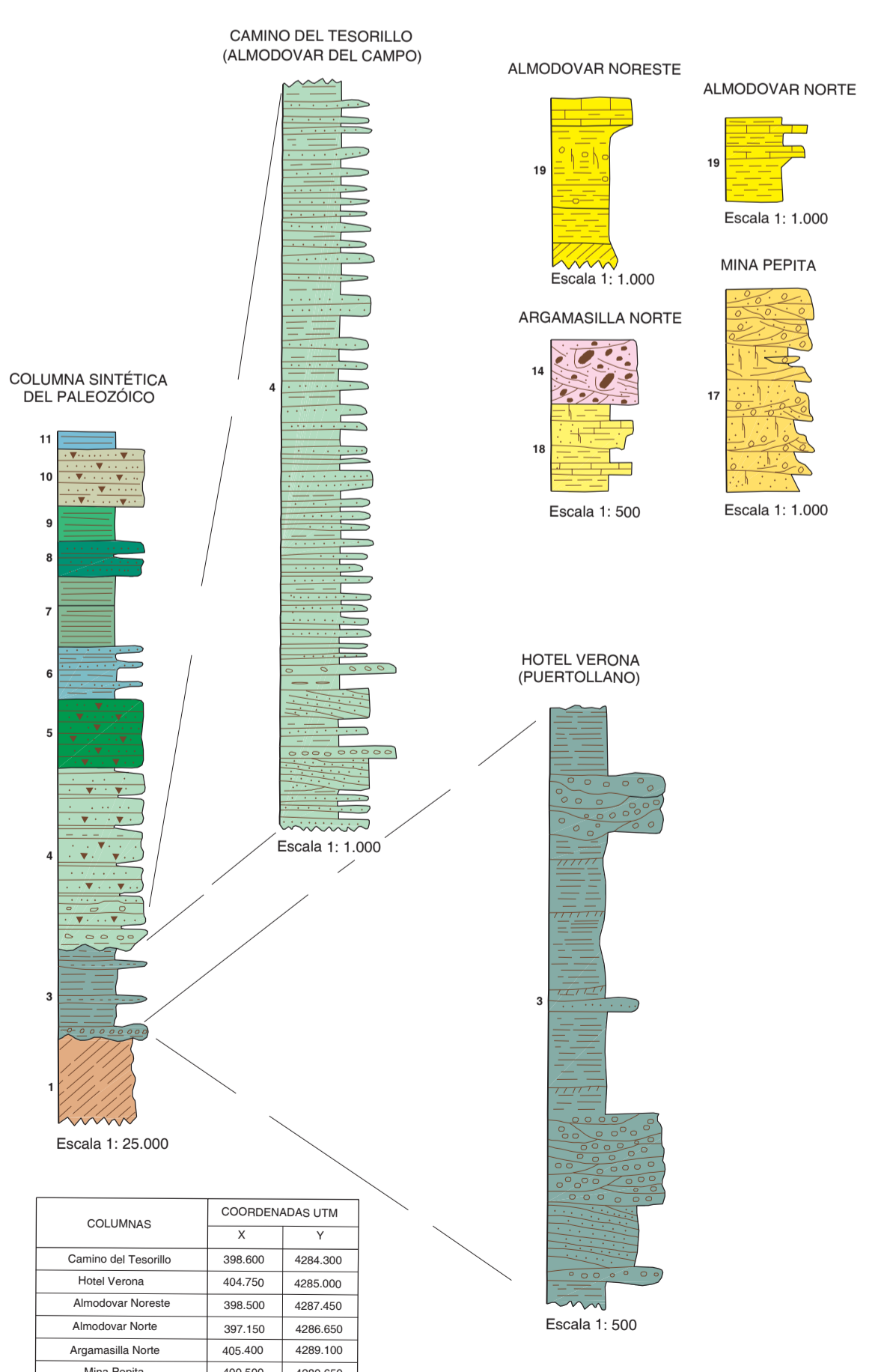
ESQUEMA REGIONAL



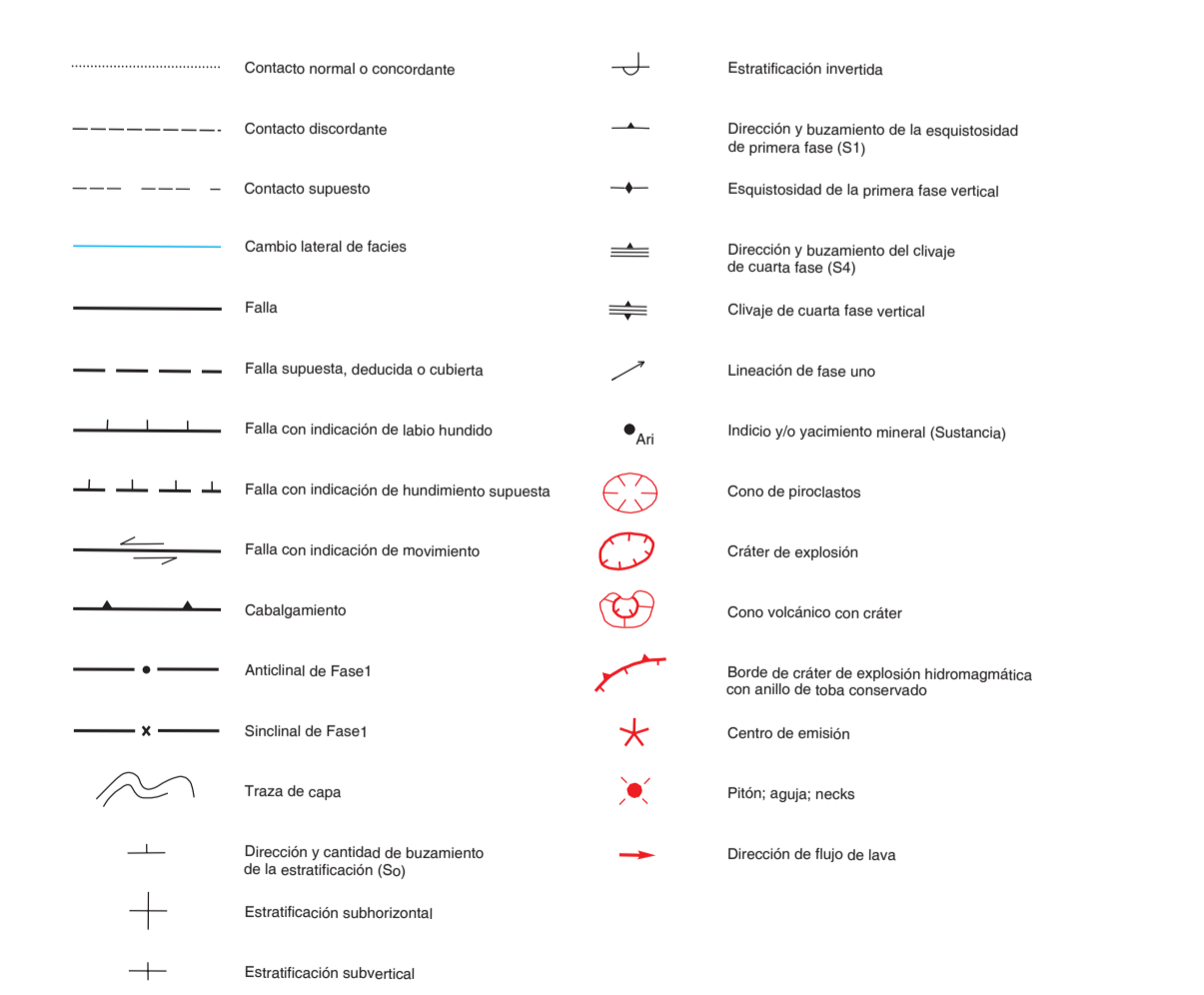
ESQUEMA TECTÓNICO



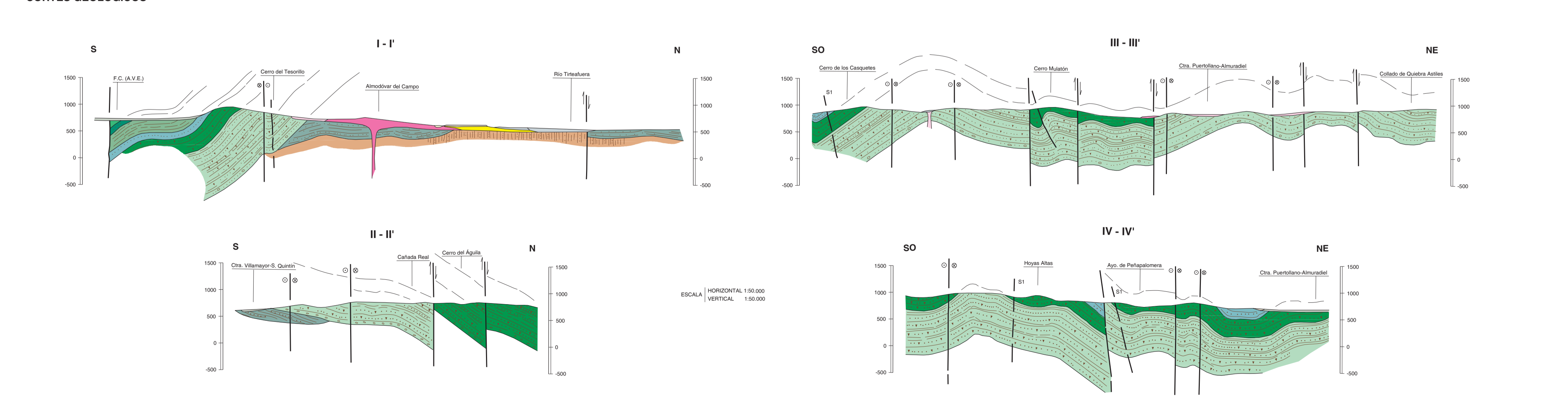
COLUMNAS ESTRATIGRÁFICAS DE LAS PRINCIPALES UNIDADES O ZONAS



SIGNOS CONVENCIONALES



CORTES GEOLÓGICOS



NORMAS, DIRECCIÓN Y SUPERVISIÓN DEL I.G.M.I.E. AÑO DE REALIZACIÓN DE LA CARTOGRAFÍA GEOLÓGICA 1998

AUTORES:  
V. Almonacid López (IGME)  
A. Martín-Serrano García (IGME)  
C. Ray Miral (IGME)  
A. Moreno Hernández (CIVIC de Cadix)  
R. Martín-Banda (IGME)  
A. García-Cerdá (IGME)

DIRECCIÓN Y SUPERVISIÓN:  
A. García-Cerdá (IGME)

Escala 1:50.000

Las alturas se refieren al nivel medio del Mediterráneo en Alicante  
Equidistancia de las curvas de nivel 20 metros.  
Proyección y Cuadrícula U.T.M. Epoca Internacional  
Hoja 30