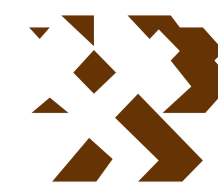


MAPA GEOLÓGICO DE ESPAÑA

Escala 1:25.000



Instituto Geológico y Minero de España

SANTA EULÀRIA DES RIU

799-I
35-31 I

SANT JOAN DE LABRITJA (773 I-III)

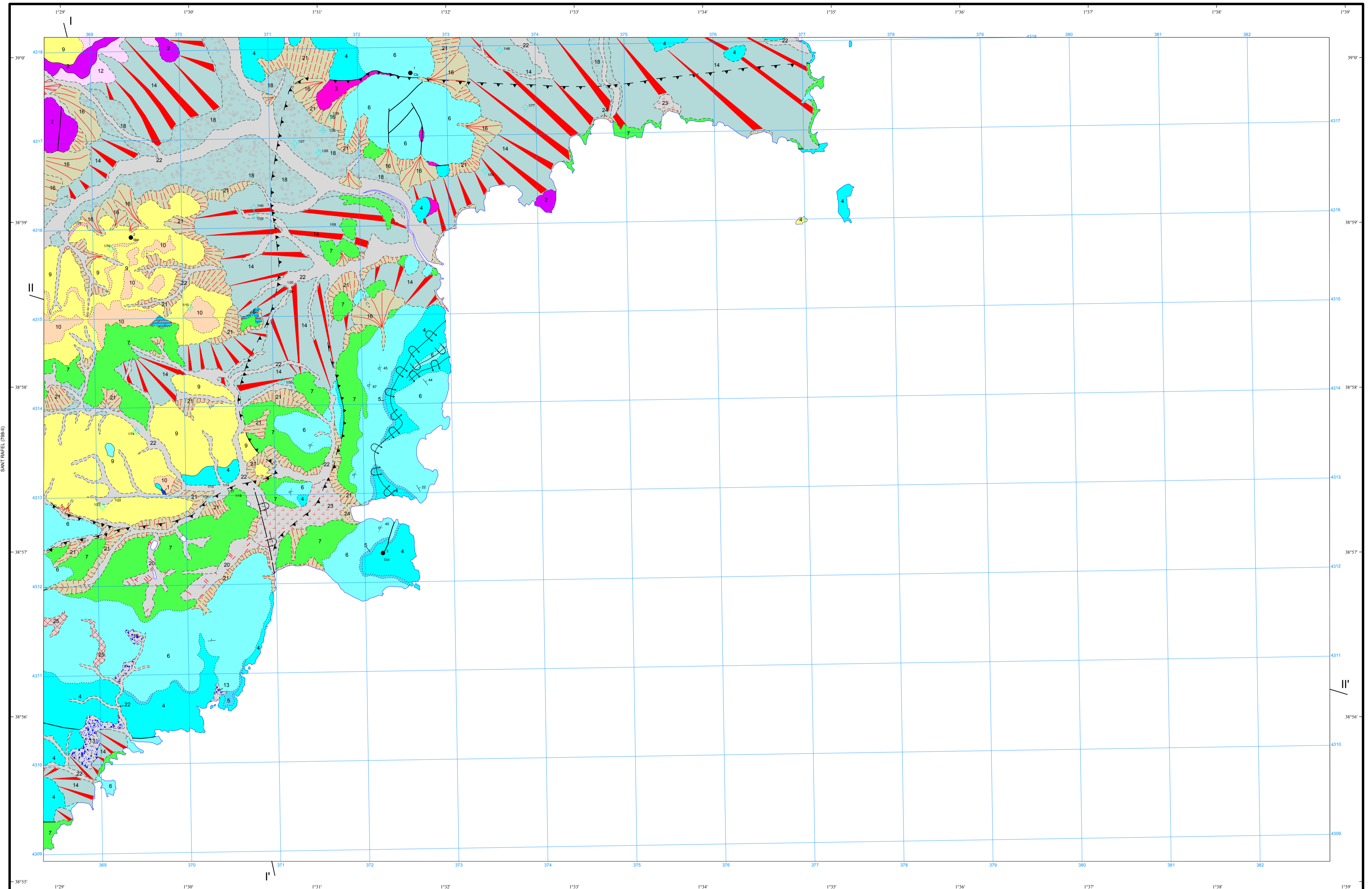
LEYENDA

CUATERNARIO	HOLOCENO	25 Depósitos antrópicos 24 Arenas y gravas (Playas) 23 Arcillas y limos con materia orgánica (Albuferas) 22 Gravas, arenas y arcillas (Fondos de valle) 21 Gravas, arcillas y arenas con encostramientos carbonatados a techo (Coluviones) 20 Arcillas, gravas y arenas (Aluvial-coluvial) 19 Gravas, arcillas y arenas (Conos de deyección recientes)
	PLEISTOCENO	18 Gravas, arenas y arcillas (Terrazas) 17 Gravas, arcillas y arenas con encostramientos carbonatados (Glacis modernos) 16 Gravas, arcillas y arenas con encostramientos carbonatados (Conos de deyección intermedios) 15 Conglomerados (Depósitos marinos) 14 Gravas, arcillas y arenas con encostramientos carbonatados (Glacis antiguos)
TERCIARIO	NEÓGENO	13 Areniscas (Playas y dunas antiguas, "marés") 12 Arcillas y bloques 11 Calcarentas
	MIOCENO	10 Conglomerados 9 Margas, areniscas y conglomerados 8 Dolomías
CRETÁCICO	INFERIOR	7 Margas con intercalaciones de margocalizas 6 Calizas tableadas 5 Margas y calizas nodulosas rojas 4 Dolomías y brechas dolomíticas 3 Arcillas y yesos 2 Dolomías 1 Ofitas
	ALBIENSE	
	APTIENSE	
	BARREMIENSE	
	HAUTERVIENSE	
	VALANGINIENSE	
	BERRIASIENSE	
JURÁSICO	TITHÓNICO	
	WALM	
	KIMMERIDGIENSE	
TRIASICO	OXFORDIENSE	
	LÍAS	
	SUPERIOR	
	MEDIO	



SÍMBOLOS CONVENCIONALES

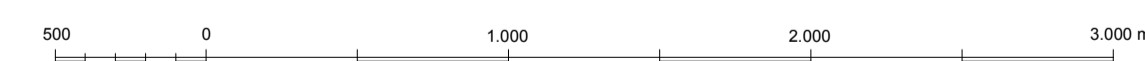
.....	Contacto concordante	-----	Contacto discordante
-----	Contacto mecánico	-----	Falla conocida
-----	Falla supuesta	-----	Cabalgamiento conocido
-----	Cabalgamiento supuesto	-----	Anticlinal tumbado
-----	Sinclinal tumbado	-----	Sinclinal tumbado supuesto
-----	Fotogeología 0-30	-----	Estratificación invertida
-----	Estratificación	-----	Pozo
-----	Sondeo	-----	Indicios minerales
-----	Clz Caliza	-----	Dol Dolomía
-----	Mar Marga		



Àrea de Sistemes de Informació Geocientífica

NORMAS, DIRECCIÓN Y SUPERVISIÓN DEL I.G.M.E
AÑO DE REALIZACIÓN DE LA CARTOGRAFÍA GEOLÓGICA: 1996-97
Autores : A. García de Domingo (INYPISA)
J. A. Díaz de Neira (INYPISA)
J. Gil Gil (INYPISA)
P. Cabra Gil (INYPISA)
Dirección y supervisión : P. Ruiz Reig (IGME)

Escala 1:25.000



Proyección y Cuadrícula UTM. Elipsoide Internacional. Huso 31