

MAPA GEOLÓGICO DE ESPAÑA

Escala 1:25.000

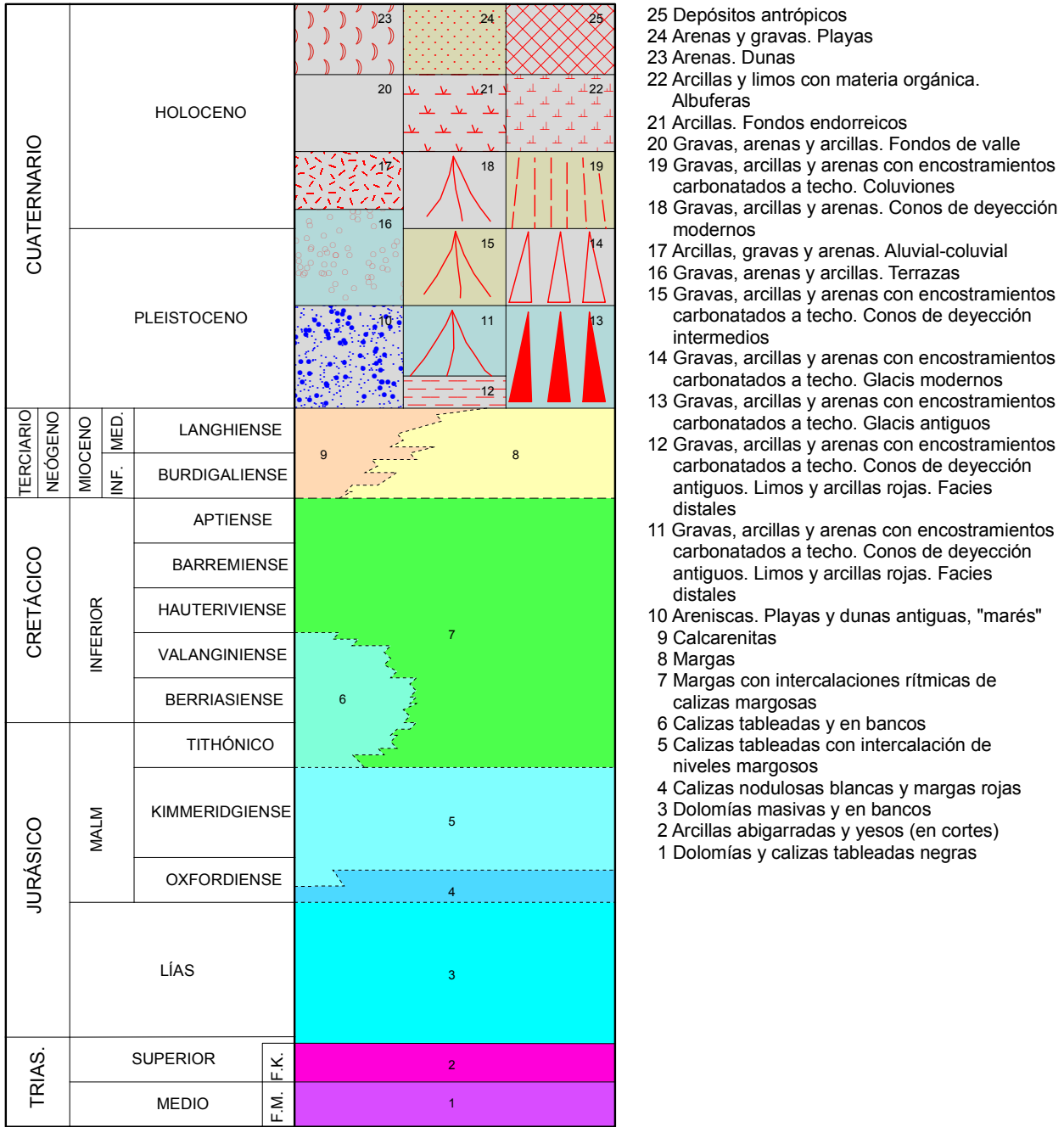


Instituto Geológico  
y Minero de España

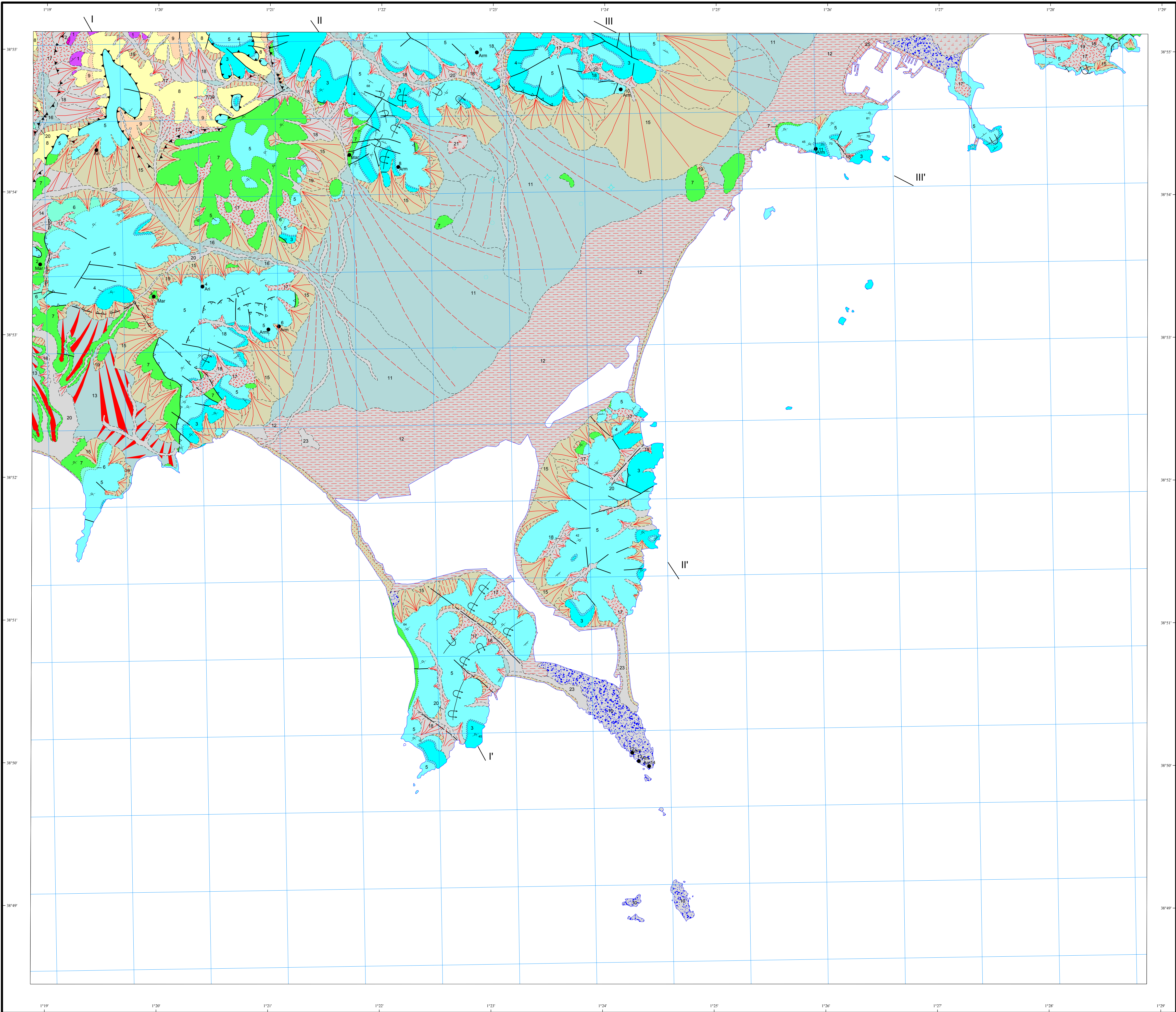
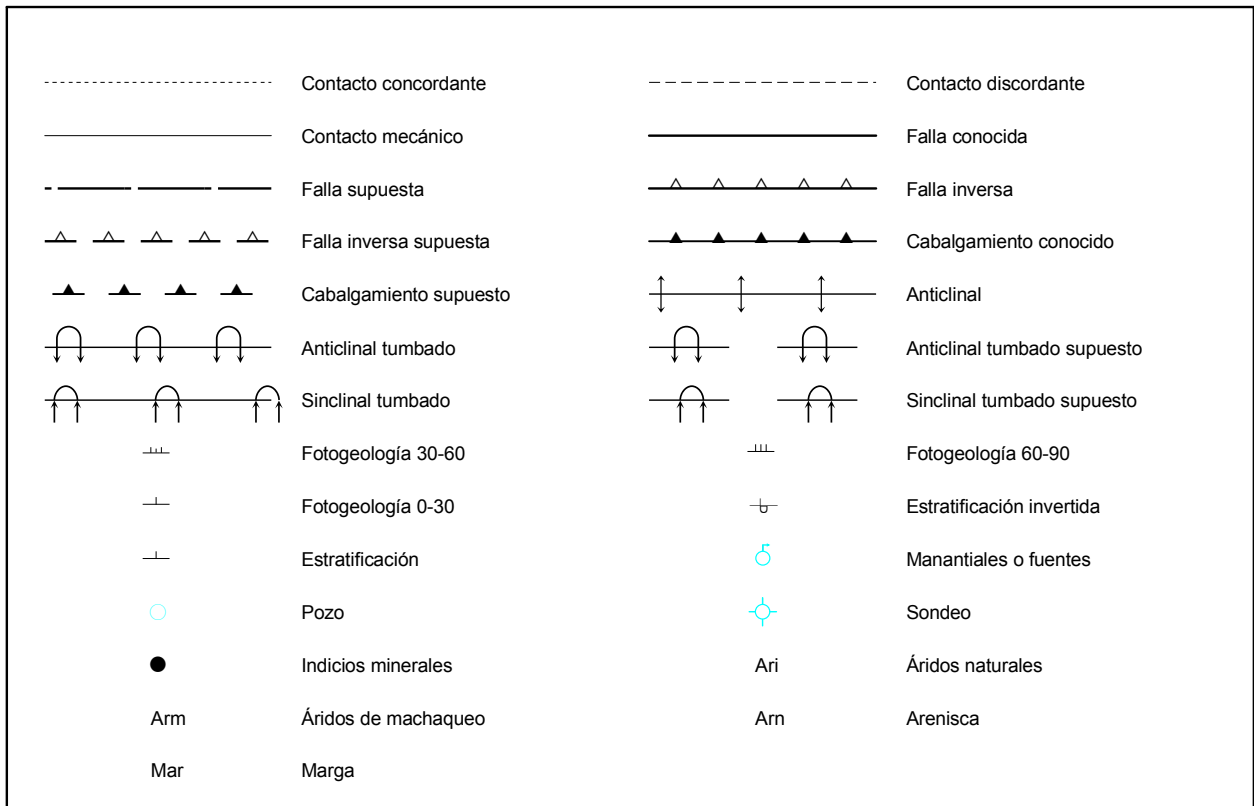
EIVISSA

798-IV  
34-31 IV

LEYENDA



SÍMBOLOS CONVENCIONALES



Área de Sistemas de Información Geocientífica

NORMAS, DIRECCIÓN Y SUPERVISIÓN DEL I.G.M.E.  
AÑO DE REALIZACIÓN DE LA CARTOGRAFÍA GEOLÓGICA: 1996  
Autores : J. A. Díaz de Neira (INYPISA)  
A. García de Domingo (INYPISA)  
J. Gil Gil (INYPISA)  
P. Cabra Gil (INYPISA)  
Dirección y supervisión : P. Ruiz Reig (IGME)

Escala 1:25.000



Proyección y Cuadrícula UTM. Elipsoide Internacional. Huso 31