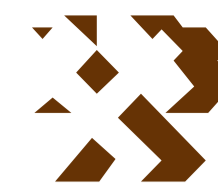


MAPA GEOLÓGICO DE ESPAÑA

Escala 1:25.000



Instituto Geológico y Minero de España

ES CUBELLS

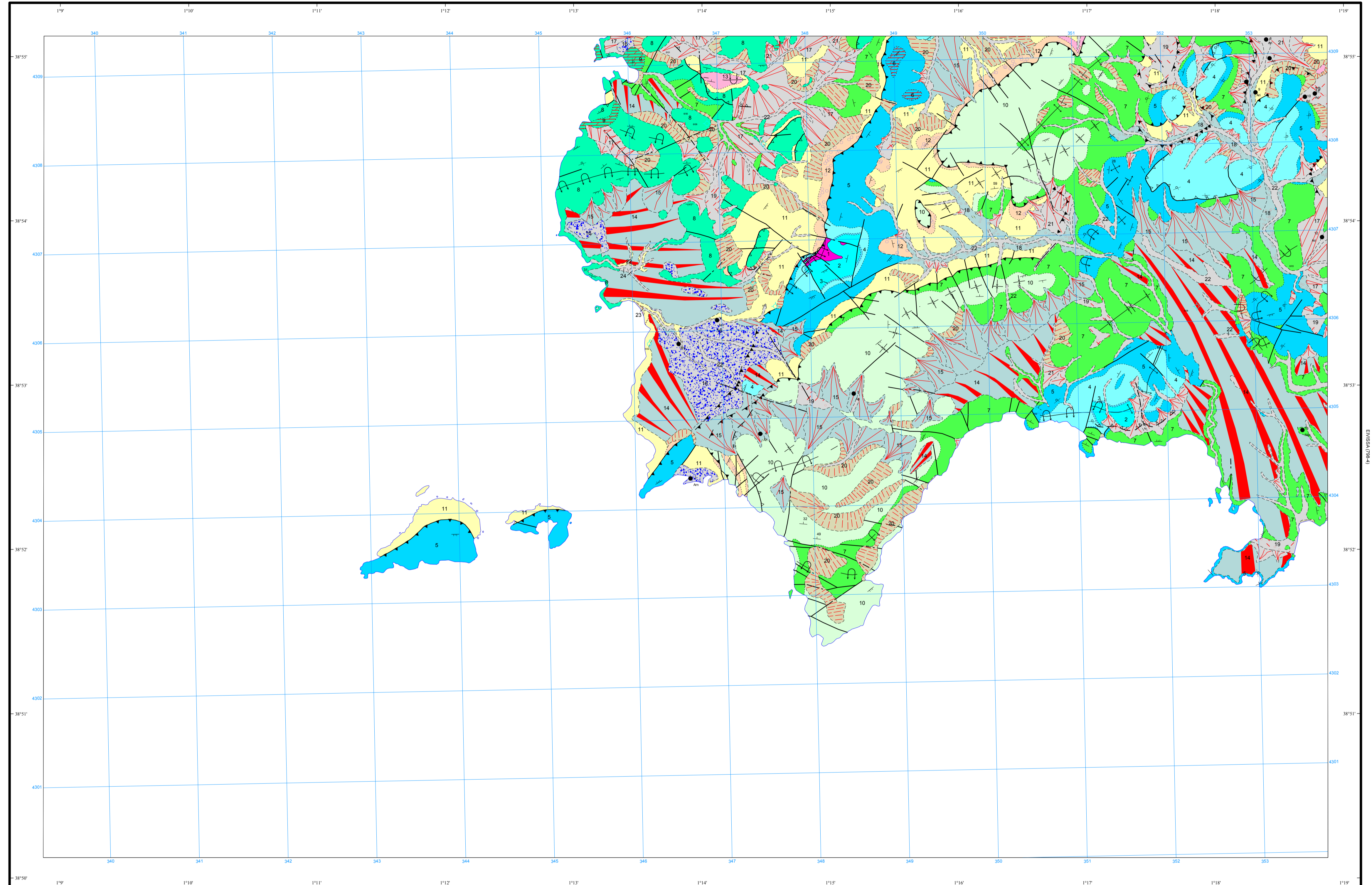
798-III
34-31 III

LEYENDA

CUATERNARIO	HOLOCENO	21 Arenas, Dunas 23 Arenas y gravas. Playas 22 Gravas, arenas y arcillas. Fondos de valle 21 Gravas, arcillas y arenas. Conos de deyección modernos		
	PLEISTOCENO	20 Gravas, arenas y arcillas con encostramientos carbonatados a techo. Coluviones 19 Arcillas, gravas y arenas. Aluvial-coluvial 18 Gravas, arenas y arcillas. Terrazas 17 Gravas, arcillas y arenas con encostramientos carbonatados a techo. Glacis modernos 16 Areniscas. Playas y dunas antiguas. "marés" 15 Gravas, arcillas y arenas con encostramientos carbonatados a techo. Conos de deyección intermedios 14 Gravas, arcillas y arenas con encostramientos carbonatados a techo. Glacis antiguos		
TERCIARIO	MODERNO	13 Calcarentas 12 Conglomerados		
	INFERIOR	11 Margas		
CRETÁCICO	SUPERIOR	10 Calizas blancas 9 Dolomías blancas 8 Calizas fosilíferas 7 Margas con intercalaciones rítmicas de calizas margosas		
	INFERIOR	SENONIENSE	6 Dolomías masivas	
		TUROMIENSE	5 Calizas en bancos	
		CENOMANIENSE	4 Calizas tableadas con intercalaciones de niveles margosos	
	JURÁSICO	MAMI	ALBIENSE	3 Calizas nodulosas blancas y margas rojas
			APTIENSE	2 Dolomías masivas y en bancos
		LIAS	HAUTERVIENSE	1 Arcillas abigarradas y yesos
SUPERIOR				

SÍMBOLOS CONVENCIONALES

-----	Contacto concordante	-----	Contacto discordante
-----	Contacto mecánico	-----	Falla conocida
-----	Falla supuesta	-----	Falla inversa
-----	Falla inversa supuesta	-----	Cabalgamiento conocido
-----	Cabalgamiento supuesto	-----	Anticinal
-----	Anticinal supuesto	-----	Anticinal tumbado
-----	Anticinal tumbado supuesto	-----	Sinclinal supuesto
-----	Sinclinal tumbado supuesto	-----	Fotogeología 30-60
-----	Fotogeología 60-90	-----	Fotogeología 0-30
-----	Estratificación invertida	-----	Estratificación
-----	Manantiales o fuentes	-----	Pozo
-----	Sondeo	-----	Indicios minerales
-----	Arí	-----	Arenisca
-----	Aridos naturales	-----	Marga
-----	Mar	-----	



Área de Sistemas de Información Geocientífica

(824-1)

Escala 1:25.000



Proyección y Cuadrícula UTM. Elipsoide Internacional. Huso 31

NORMAS, DIRECCIÓN Y SUPERVISIÓN DEL I.G.M.E.
AÑO DE REALIZACIÓN DE LA CARTOGRAFÍA GEOLÓGICA: 1996

Autores: J. A. Díaz de Neira (INYPISA)
A. García de Domingo (INYPISA)
J. Gil Gil (INYPISA)
P. Cabra Gil (INYPISA)

Dirección y supervisión: P. Ruiz Reig (IGME)