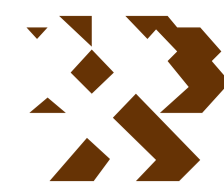


MAPA GEOLÓGICO DE ESPAÑA

Escala 1:50.000



Instituto Geológico y Minero de España

XÁTIVA

795

29-31

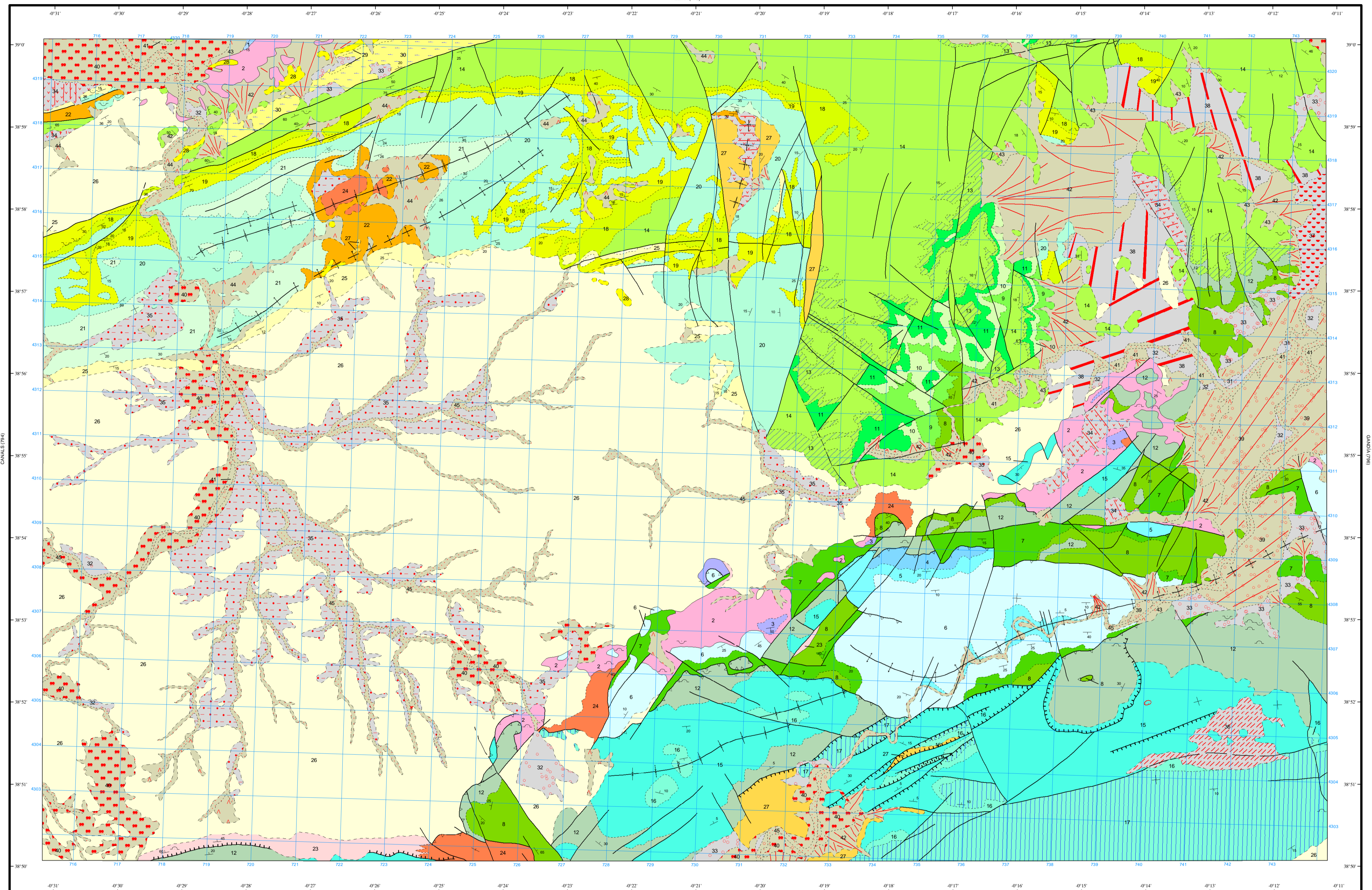
LEYENDA

CUATERNARIO	Holoceno	45	44	43	42	41
	Pleistoceno Superior	32	31	30	29	28
Terciario		Mioceno Superior	Vindobonense	26	25	24
	Serravallense		23	22	21	
	Mioceno Inferior	Burdigalense	20	19	18	
		Langhense	17	16	15	
Cretácico	Superior	Maestrichtiense	14	13	12	
		Campaniense	11	10	9	
		Santonense	8	7	6	
	Inferior	Turonense	5	4	3	
		Cenomaniense	2	1		
		Albiense				
Jurásico	Malm	Portlandense				
		Kimmeridgiense				
	Oxford Superior					
	Dogger					
Triásico	Keuper					
	Muschelkalk					

- 45 Aluvial. Arenas y cantos redondeados
- 44 Aluvial. Coluvial. Arcillas arenosas y cantos
- 43 Coluvión Reciente. Arcillas y cantos angulosos
- 42 Cono de deyección Reciente. Arcillas rojas con cantos subredondeados
- 41 Terraza. Arenas, limos y cantos
- 40 Limos Pardos Fluviales. Limos arenosos con cantos redondeados sueltos
- 39 Abanico aluvial. Arenas, arcillosas rojas con cantos
- 38 Glacis de Acumulación. Niveles de arcillas y cantos con costras discontinuas
- 37 Limos ocos pardos. Limos con carbonatos
- 36 Arcillas de descalcificación. Arcillas rojas sueltas
- 35 Limos de Veniente. Limos rosados carbonatados con cantos angulosos
- 34 Coluvión antiguo. Arcillas rojas con cantos angulosos cementados
- 33 Pie de Monte. Arcillas rojas y cantos de caliza angulosa encostrados superficialmente
- 32 Terraza. Arenas, limos y cantos
- 31 Terraza. Arenas, limos y cantos
- 30 Margas blancas lacustres
- 29 Calizas y margas lacustres
- 28 Conglomerados lacustres de cemento arenoso
- 27 Arcillas, arenas y conglomerados de tonos rojos
- 26 Margas, facies TAP
- 25 Calcarentas y calizas de algas
- 24 Conglomerados marinos de cemento calcáreo abundantes pasadas de margas y calizas
- 23 Caliza arenosa muy dura; bancos de 15 cm
- 22 Arenas, areniscas poco compactas. Margas con yesos en la base
- 21 Margas verdes y calizas con Gasterópodos
- 20 Calizas blancas; tramos con abundantes granos de cuarzo
- 19 Areniscas calcáreas y calizas areniscosas
- 18 Calizas masivas
- 17 Calizas y dolomías
- 16 Margas y calizas arenosas con tubos
- 15 Calizas mamíferas blancas con pasados de dolomías
- 14 Dolomías y calizas
- 13 Calizas con tramos margosos intercalados
- 12 Dolomías brechoides y masivas
- 11 Dolomía masivas
- 10 Dolomías bien estratificadas
- 9 Dolomías masivas
- 8 Calizas con Orbitolinas y dolomías
- 7 Areniscas, margas y margocalizas con abundante macrofauna
- 6 Calizas en paquetes de 0,4 a 2 metros
- 5 Rítmica de calizas micríticas grises en bancos finos
- 4 Calizas de filamentos y dolomías
- 3 Calizas dolomitizadas gris oscuras en bancos finos y carníolas amarillas masivas
- 2 Arcillas abigarradas con yesos
- 1 Dolomías masivas y tableadas gris-negras

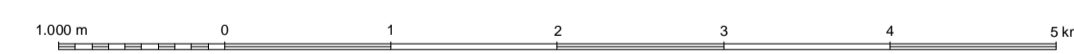
SÍMBOLOS CONVENCIONALES

-----	Contacto concordante	-----	Contacto discordante
-----	Contacto mecánico	-----	Falla conocida
-----	Falla supuesta	-----	Falla con indicación de hundimiento
-----	Falla inversa	-----	Anticlinal
-----	Anticlinal supuesto	-----	Sinclinal
-----	Sinclinal supuesto	-----	Estratificación subhorizontal
-----	Estratificación subvertical	-----	Estratificación invertida
-----	Estratificación	-----	Dolina
-----	Cantera activa	-----	Cantera inactiva



Área de Sistemas de Información Geocientífica

Escala 1:50.000



Proyección y Cuadrícula UTM. Elipsoide Internacional. Huso 30

NORMAS, DIRECCIÓN Y SUPERVISIÓN DEL I.G.M.E.
AÑO DE REALIZACIÓN DE LA CARTOGRAFÍA GEOLÓGICA: 1977

Autores: García Velez, A.
Soubrier González, J.
Muelas Peña, A.
Coy Goy, J. L.
Zazo Cardaña, C.
Dirección y supervisión: Elizaga Muñoz, E. (IGME)