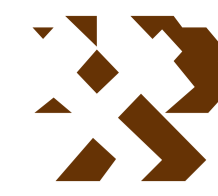


MAPA GEOLÓGICO DE ESPAÑA

Escala 1:50.000



Instituto Geológico y Minero de España

MANZANARES

786

20-31

LLANOS DEL CAUDILLO (761)

VALDEPEÑAS (812)

LEYENDA

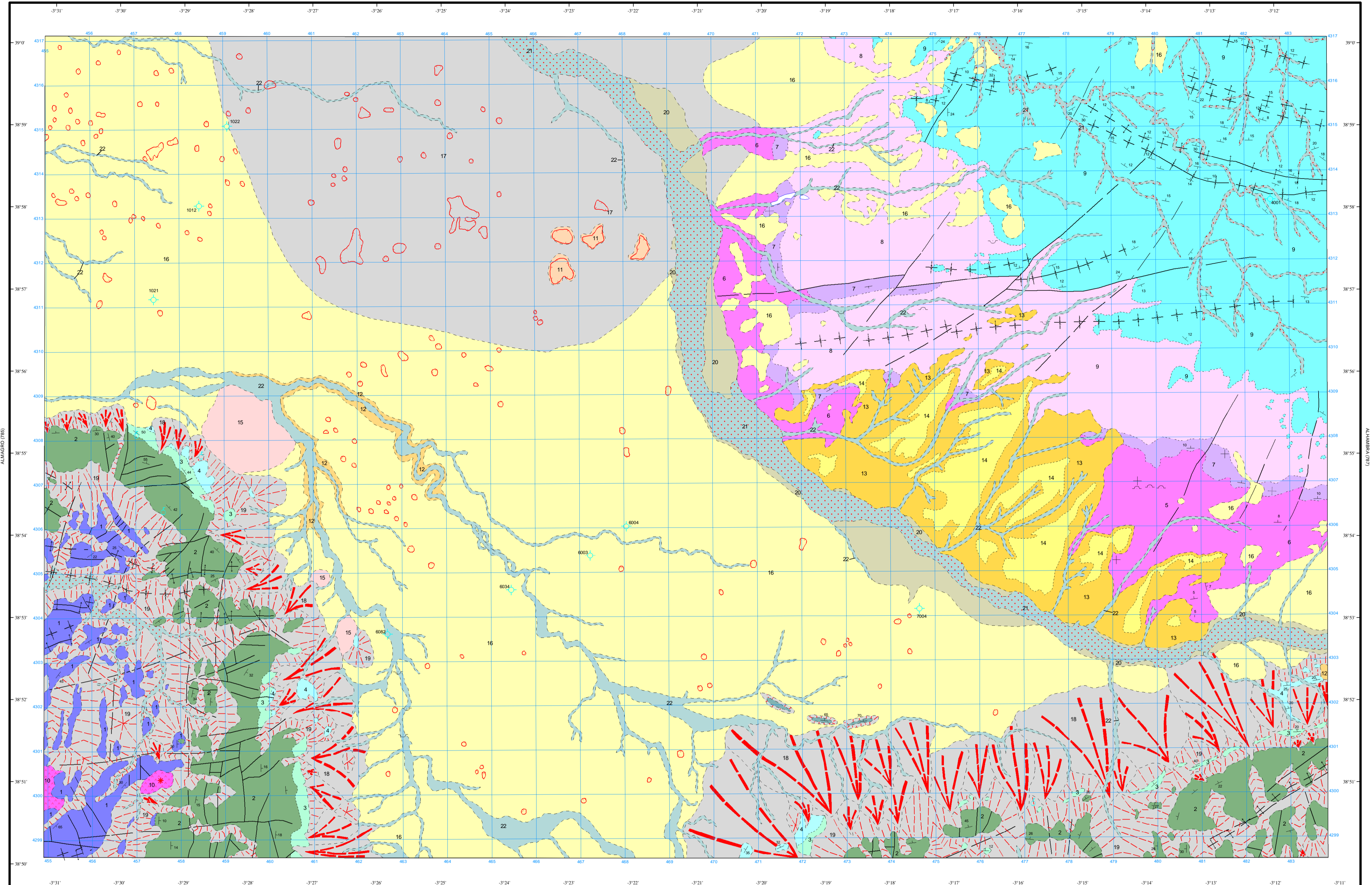
CUATERNARIO	Holoceno	22	22 Gravas y cantos poligénicos, arenas, limos y arcillas (Fondos de valle).
	Pleistoceno Superior	20	21 Limos, arcillas, arenas y cantos poligénicos carbonatados (Llanura aluvial del Azuer) (fondos de valle).
TERCIARIO	Plioceno Superior	16	20 Gravas y cantos poligénicos de cuarcita, cuarzo y pizarra, arenas, limos. Costras calcáreas (Terrazas).
	Plioceno Inferior	15	19 Gravas y cantos poligénicos de cuarcita y cuarzo, arenas, arcillas y carbonatos (Columbón).
JURÁSICO	Pliens. Inferior	14	18 Gravas y cantos poligénicos de cuarcita y cuarzo, arenas, arcillas y carbonatos (Conos de deyección).
	Inferior	9	17 Limo-arcillas, arenas y cantos dispersos. Carbonatos (Conos aluviales).
TRIÁSICO	Rethiense	8	16 Costras calcáreas.
	F. Keuper	7	15 Gravas y cantos poligénicos de cuarcita y cuarzo. Arenas, arcillas arenosas (Raña).
	F. Muschelkalk	6	14 Costras calcáreas.
	F. Buntsandstein	5	13 Fangos con cantos dispersos.
ORDOVÍCICO	Sup. Carad. Inferior	4	12 Calizas.
	Llanvirniense	3	11 Fangos y arenas.
	Medio	2	10 Melilitas olivínicas.
	Inferior Tremadociense	1	9 Dolomías tabeadas, carniolas y calizas dolomíticas.

ROCAS VOLCÁNICAS (MIOCENO SUPERIOR-PLEISTOCENO INFERIOR)



SÍMBOLOS CONVENCIONALES

-----	Contacto concordante	-----	Contacto concordante supuesto
- - - - -	Contacto discordante	-----	Falla conocida
-----	Falla supuesta	-----	Anticinal
+++	Anticinal supuesto	-----	Sinclinal
+++	Sinclinal supuesto	-----	Fotogeología 0-30
-----	Estratificación subhorizontal	-----	Estratificación
○	Dolina	○	Manantiales o fuentes
○	Sondeo	○	Centro emisión sin cráter
○	Cantera activa	○	Cantera inactiva



Área de Sistemas de Información Geocientífica

VALDEPEÑAS (812)

Escala 1:50.000



Proyección y Cuadrícula UTM. Elipsoide Internacional. Huso 30

NORMAS, DIRECCIÓN Y SUPERVISIÓN DEL I.G.M.E.
AÑO DE REALIZACIÓN DE LA CARTOGRAFÍA GEOLÓGICA: 1985
Autores: J. I. Ramírez Merino (C.G.S.)
Dirección y supervisión: A. Pérez González (I.G.M.E.)