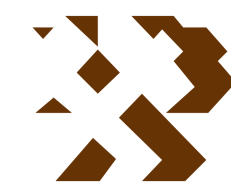


MAPA GEOLÓGICO DE ESPAÑA

Escala 1:50.000



Instituto Geológico
y Minero de España

ABENÓJAR

783

17-31

LEYENDA

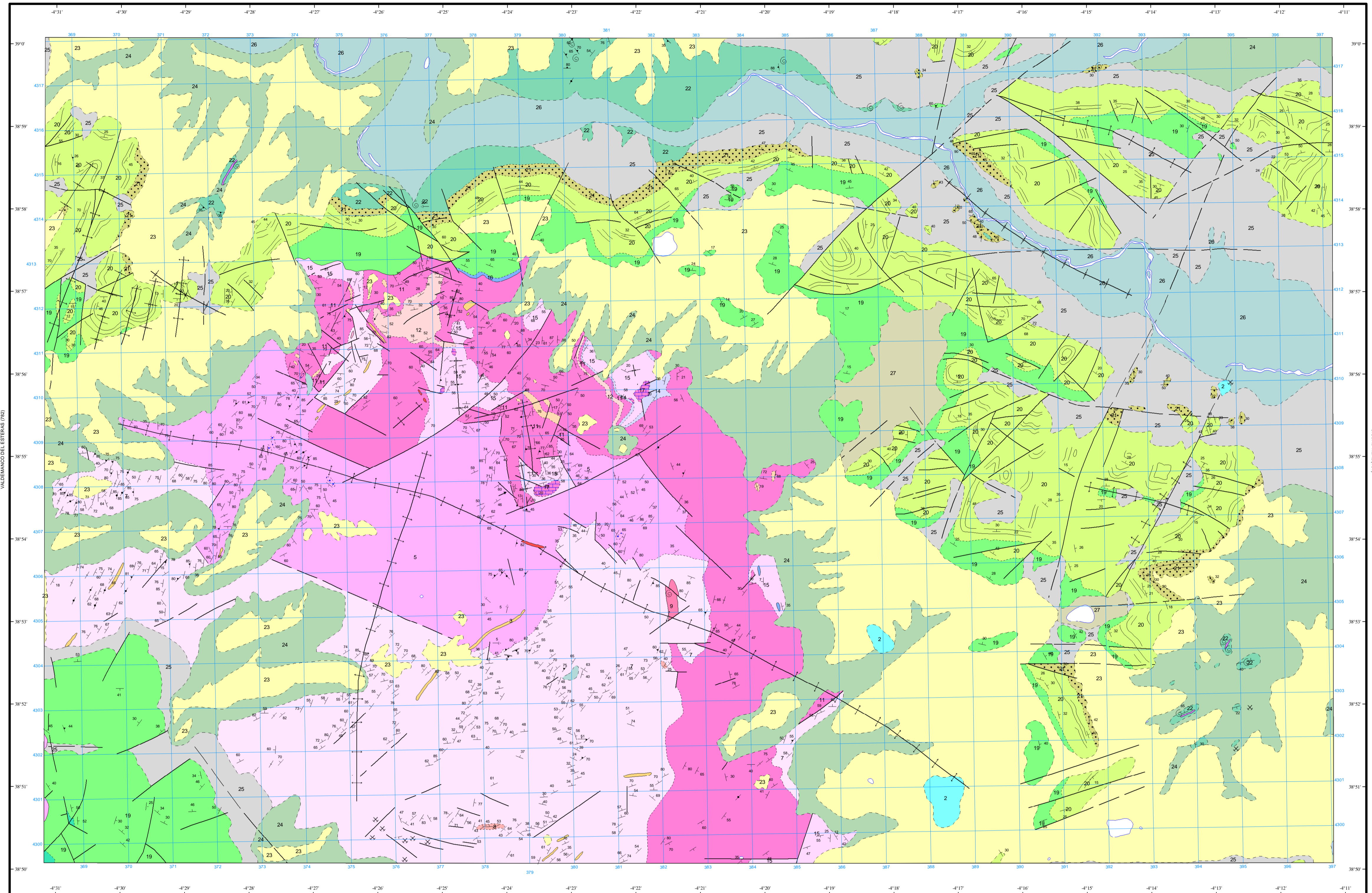
PERÍODO	CUAT. TER. NEGRO				
	HOLOCENO	24	25	26	27
ORDOVÍCICO	PLIOC.	23			
	MEDIO	22			
	INFERIOR	21			
	TREMADOCIENSE	19			
PRECÁMBRICO	PROTEROZOICO	15			
		5			

ROCAS ENDOGENAS

4	Granitoides (Rocas hipabisales calcoalcalinas)
3	Volcanismo reciente (Campo de Calatrava)
2	Diques subvolcánicos (Rocas hipabisales básicas)
1	Diques de cuarzo

SÍMBOLOS CONVENCIONALES

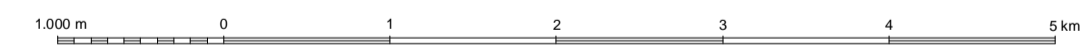
-----	Contacto concordante	-----	Contacto concordante supuesto
- - - - -	Contacto discordante	-----	Contacto mecánico
-----	Falla conocida	-----	Falla supuesta
-----	Anticlinal	-----	Anticlinal supuesto
-----	Sinclinal	-----	Sinclinal supuesto
-----	Antiforma tardía	-----	Sinforma tardía
-----	Estratificación subvertical	-----	Estratificación
-----	Primera esquistosidad subvertical	-----	Primera esquistosidad
-----	Segunda esquistosidad subvertical	-----	Esquistosidad no determinada subvertical
-----	Lineación de intersección	-----	Dirección de paleocorriente
-----	Eje de pliegue	-----	Plano axial de kink bands
-----	Fósiles (invertidos)	-----	Mina inactiva
-----	Taza de capa		



Área de Sistemas de Información Geocientífica

TIRTEAFUERA (809)

Escala 1:50.000



Proyección y Cuadrícula UTM, Elipsoide Internacional, Huso 30

NORMAS, DIRECCIÓN Y SUPERVISIÓN DEL I.G.M.E.

AÑO DE REALIZACIÓN DE LA CARTOGRAFÍA GEOLÓGICA: 1982

Autores: J. Fernández Carrasco (MAYASA)

J. García Portero (MAYASA)

E. Ortega Giróns (MAYASA)

J. Sánchez Viscaino (MAYASA)

J.Mª Zapardiel (Colaboración)

Dirección y supervisión: (IGME)