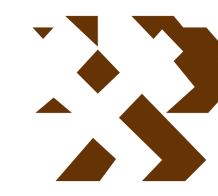


# MAPA GEOLÓGICO DE ESPAÑA

Escala 1:50.000



Instituto Geológico y Minero de España

VALDEMANCO DEL ESTERAS

782

16-31

## LEYENDA

CUAT. TERCIARIO	HOLOCENO	27	28	29
	PLIOCENO SUPERIOR	26		
CARBONIFERO	SUPERIOR	25		
	INFERIOR			
DEVONIANO	SIEGINIENSE	24		
	GEDINIENSE			
SILURIANO	SUPERIOR	22	23	
	INFERIOR			
	LLANDOVNERIENSE			
	LLANDOVERIENSE SUPERIOR			
ORDOVIZIANO	ASHGILLIENSE	18	20	
	CARADOCIENSE	19		
	LLANDEILOIENSE	15	16	
	LLANVIRNIENSE	14	13	
	TREMADOCIENSE	12		
PRECAMBRIACO	PROTEROZOICO	11		
	VENDIENSE	6		

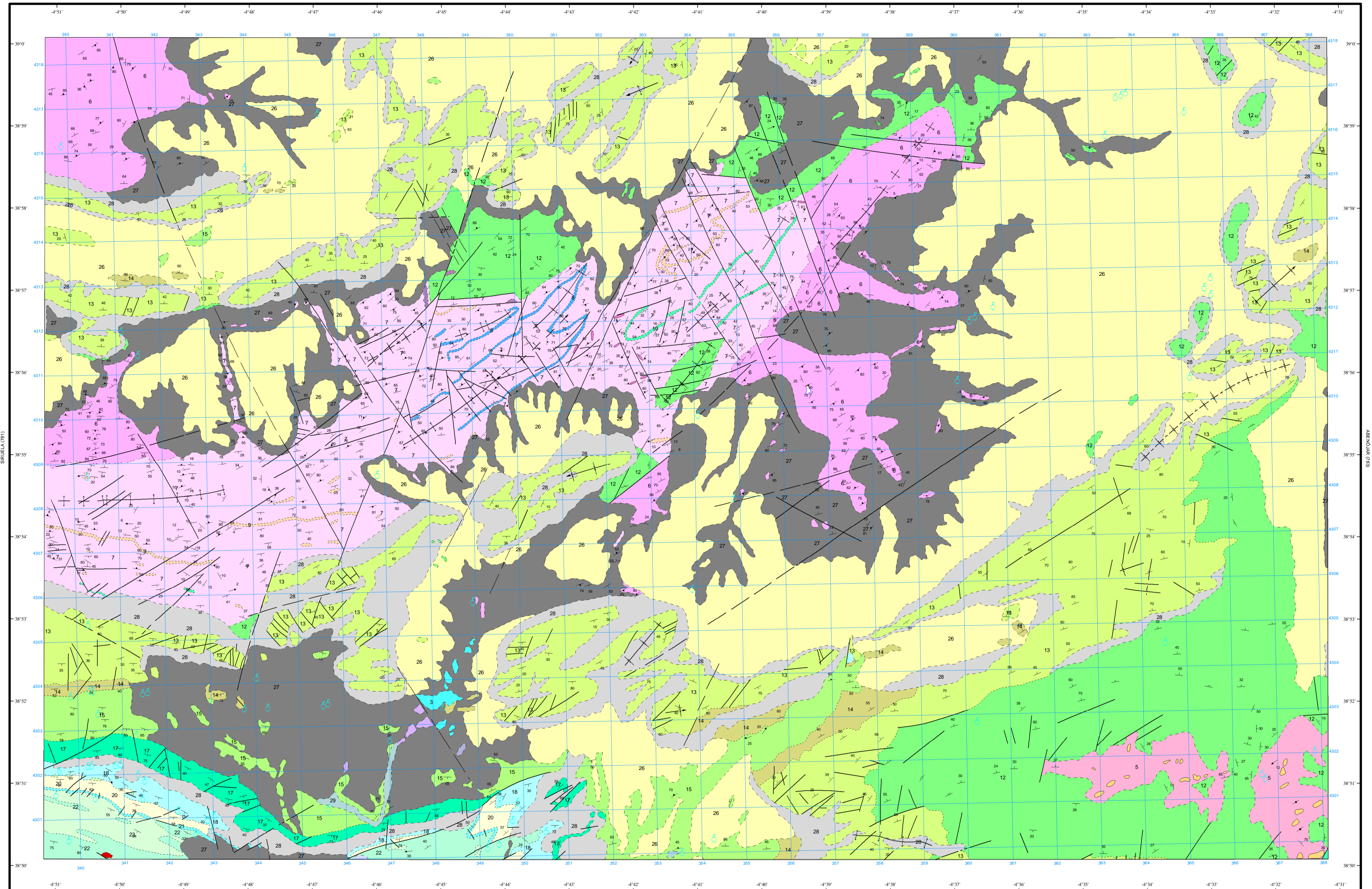
**ROCAS IGNEAS**

4	
3	
2	
1	

- 29 Aluviones.
- 28 Coluviones - Derrubios de cuarcitas.
- 27 Derrubios de rañas. Rañas semidesmanteladas.
- 26 Conglomerados de cantos cuarcíticos y matriz arcillosa - Rañas.
- 25 Depósitos glaciares.
- 24 Cuarcitas.
- 23 Tobas volcánicas básicas.
- 22 Pizarras y areniscas con lentejones de cuarcitas. Intercalaciones de basaltos y tobas volcánicas básicas. (Pizarras con graptolites).
- 21 Cuarcitas y areniscas (Cuarcita del Criadero).
- 20 Pizarras (Pizarras muro).
- 19 Calizas y dolomías (Caliza Urbana).
- 18 Alternancia de pizarras y areniscas (A. de Zarza).
- 17 Cuarcitas, areniscas y pizarras (Cuarcitas de Canteras).
- 16 Rocas volcánicas y/o subvolcánicas básicas.
- 15 Pizarras con intercalaciones de cuarcitas y areniscas (Pizarras de Calymene).
- 14 Alternancia de cuarcitas, areniscas y pizarras (Alternancia Pochico).
- 13 Cuarcitas (Cuarcita americana).
- 12 Cuarcitas, areniscas, pizarras y conglomerados.
- 11 Dolomías.
- 10 Conglomerados 3.
- 9 Conglomerados 2.
- 8 Conglomerados 1.
- 7 Pizarras y grauwacas. Facies canalizadas.
- 6 Pizarras y grauwacas. Facies turbiditas.
- 5 Pizarras y grauwacas. Facies desorganizadas.
- 4 Filones de cuarzo.
- 3 Facies subvolcánicas ácidas e intermedias.
- 2 Pórfidos ácidos e intermedios. (subvolcánicos).
- 1 Asomos granodioríticos.

## SÍMBOLOS CONVENCIONALES

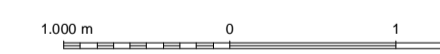
-----	Contacto concordante	-----	Contacto concordante supuesto
- - - - -	Contacto discordante	-----	Contacto mecánico
-----	Antrópico	-----	Falla conocida
-----	Falla supuesta	-----	Anticlinal
-----	Anticlinal supuesto	-----	Anticlinal con sentido de inmersión
-----	Anticlinal con sentido de inmersión supuesto	-----	Sinclinal
-----	Sinclinal supuesto	-----	Sinclinal con sentido de inmersión
-----	Sinclinal supuesto con indicación de buzamiento de superficie	-----	Fotogeología 0-20
-----	Fotogeología 20-60	-----	Fotogeología
-----	Estratificación invertida	-----	Estratificación
-----	Primera esquistosidad	-----	Esquistosidad no determinada subvertical
-----	Lineación de intersección	-----	Eje de plegue
-----	Manantiales o fuentes		



Área de Sistemas de Información Geocientífica

ALMADÉN (808)

Escala 1:50.000



Proyección y Cuadrícula UTM, Elipsoide Internacional, Huso 30

NORMAS, DIRECCIÓN Y SUPERVISIÓN DEL I.G.M.E.

AÑO DE REALIZACIÓN DE LA CARTOGRAFÍA GEOLÓGICA: 1982

Autores: J. Fernández Carrasco (MAYASA)

A. Martínez Rius (MAYASA)

J.M. Molina cámara (MAYASA)

J. Vergés Massip (MAYASA)

A. Vidal Funes (MAYASA)

J.Mª Zapardiel (Colaboración)

Dirección y supervisión: (IGME)