

MAPA GEOLÓGICO DE ESPAÑA

Escala 1:50.000



Instituto Geológico y Minero de España

MONTIJO

776

10-31

LEYENDA

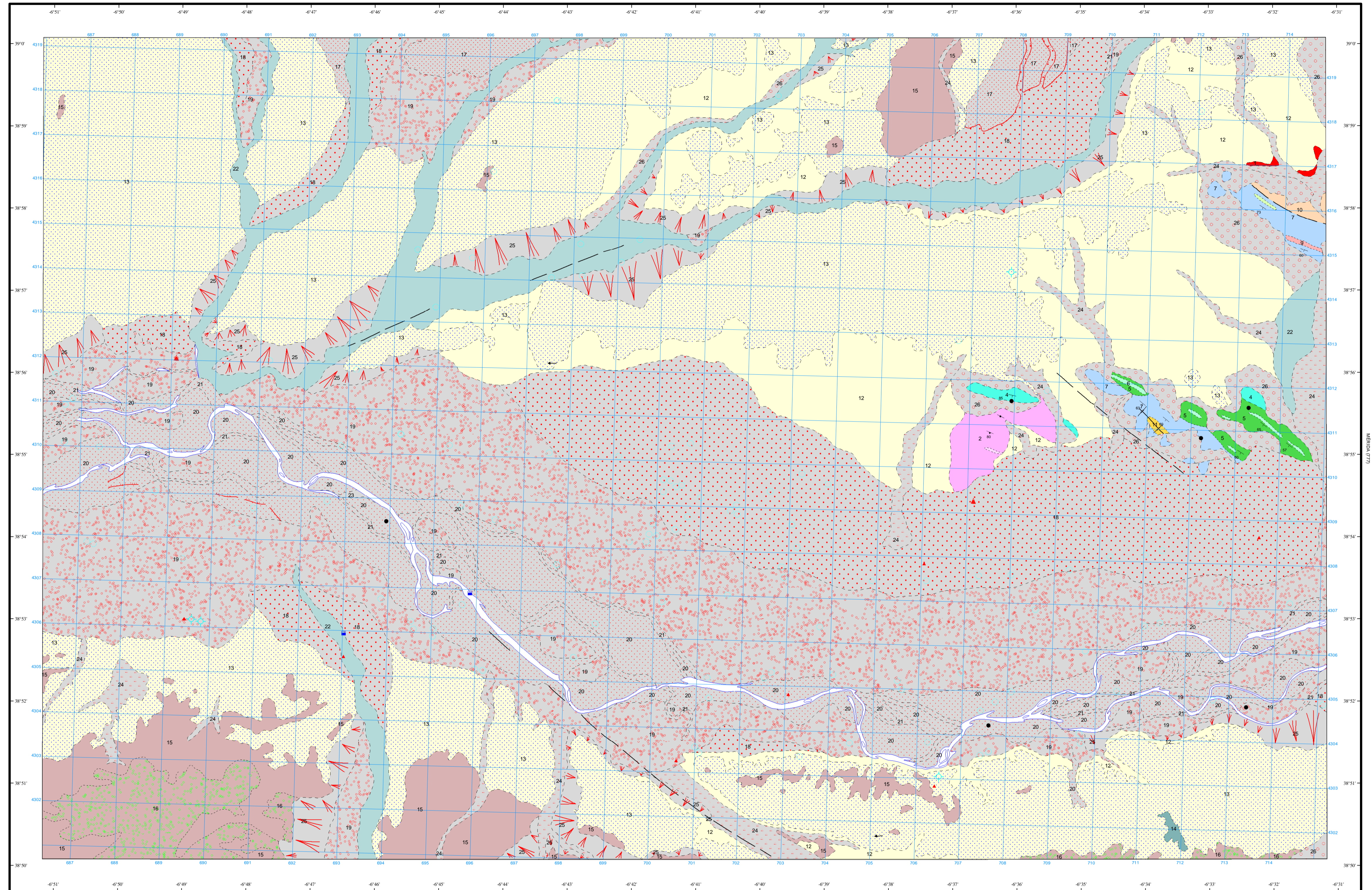
CUATERNARIO	HOLOCENO	23, 24, 21, 22	26 Depósitos de vertientes. Derrubios de ladera. 25 Depósitos de vertientes. Glacis. 24 Aluviones periódicos y/o fondos de valle. 23 Canal fluvial actual. 22 Depósitos fluviales indiferenciados. 21 Canales fluviales antiguos.
	PLEISTOCENO	19, 18, 17	20 Terraza 1. 19 Terraza 2. 18 Terraza 3. 17 Terraza 4.
TERCIA INFERIOR	PLIOCENO	15	15 Gravas y arenas rojas, con limos y arenas gruesas localmente gravas. (Rañas).
	MIOCENO	13, 12	14 Areniscas y conglomerados, gravas, arenas, limos y localmente arcillas, con calizas lacustres. (Unidad Superior). 13 Areniscas y conglomerados, gravas, arenas, limos y localmente arcillas.
PALEOZOICO	CARBONIFERO INFER.	11	12 Arcillas rojas arenosas. (Unidad Inferior). 11 Areniscas con niveles conglomeráticos.
	DEVONICO INFERIOR	8, 7, 10, 6	10 Calizas dolomíticas marmorizadas con niveles de cuarzitas, pizarras y zonas recristalizadas. 9 Calizas dolomíticas marmorizadas con niveles de cuarzitas y pizarras.
	ORDOVICICO INFERIOR	5	8 Calizas dolomíticas marmorizadas con niveles de cuarzitas. 7 Calizas dolomíticas marmorizadas.
PRECAMBRIANO	RIFFENSE MED.-SUP.	2	6 Pizarras limosas con intercalaciones de cuarzitas y areniscas ferruginosas. 5 Pizarras limosas. 4 Cuarzitas blancas. (Cuarzita Amoricana). 3 Esquistos con intercalaciones de anfíbolitas. (Serie Negra). 2 Esquistos. 1 Granito porfídico de dos micas.

ROCAS IGNEAS



SIMBOLOS CONVENCIONALES

-----	Contacto concordante	-----	Contacto discordante
- - - - -	Contacto discordante supuesto	-----	Reborte de terraza y escapes de encajamiento de T1 fase y T1
-----	Falla conocida	-----	Falla supuesta
-----	Sinclinal	-----	Estratificación
-----	Primera esquistosidad subvertical	-----	Primera esquistosidad
-----	Dirección de paleocorriente	-----	Pozo
-----	Sondeo	-----	Estación de aforo, escala
-----	Estación pluviométrica	-----	Estación termopluv.
-----	Estación completa	-----	Indicios minerales



Área de Sistemas de Información Geocientífica

LALBUERA (802)

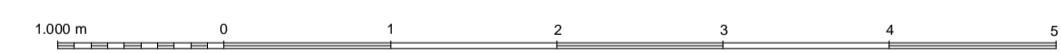
NORMAS, DIRECCIÓN Y SUPERVISIÓN DEL I.G.M.E.

AÑO DE REALIZACIÓN DE LA CARTOGRAFÍA GEOLÓGICA: 1992

Autores: E.N. ADARO

Dirección y supervisión: V. Gabaldón López (ITGE)

Escala 1:50.000



Proyección y Cuadrícula UTM, Elipsoide Internacional, Huso 29