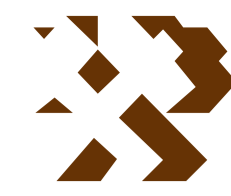


MAPA GEOLÓGICO DE ESPAÑA

Escala 1:50.000



Instituto Geológico
y Minero de España

BADAJOS

775

09-31

LEYENDA

PERÍODO	CÓDIGO	CUATERNARIO		
		13	14	15
CUATERNARIO	HOLOCENO			
	PLEISTOCENO			
TERCIARIO	PLIOCENO			
	MIOCENO			
CAMBRICO INFERIOR				

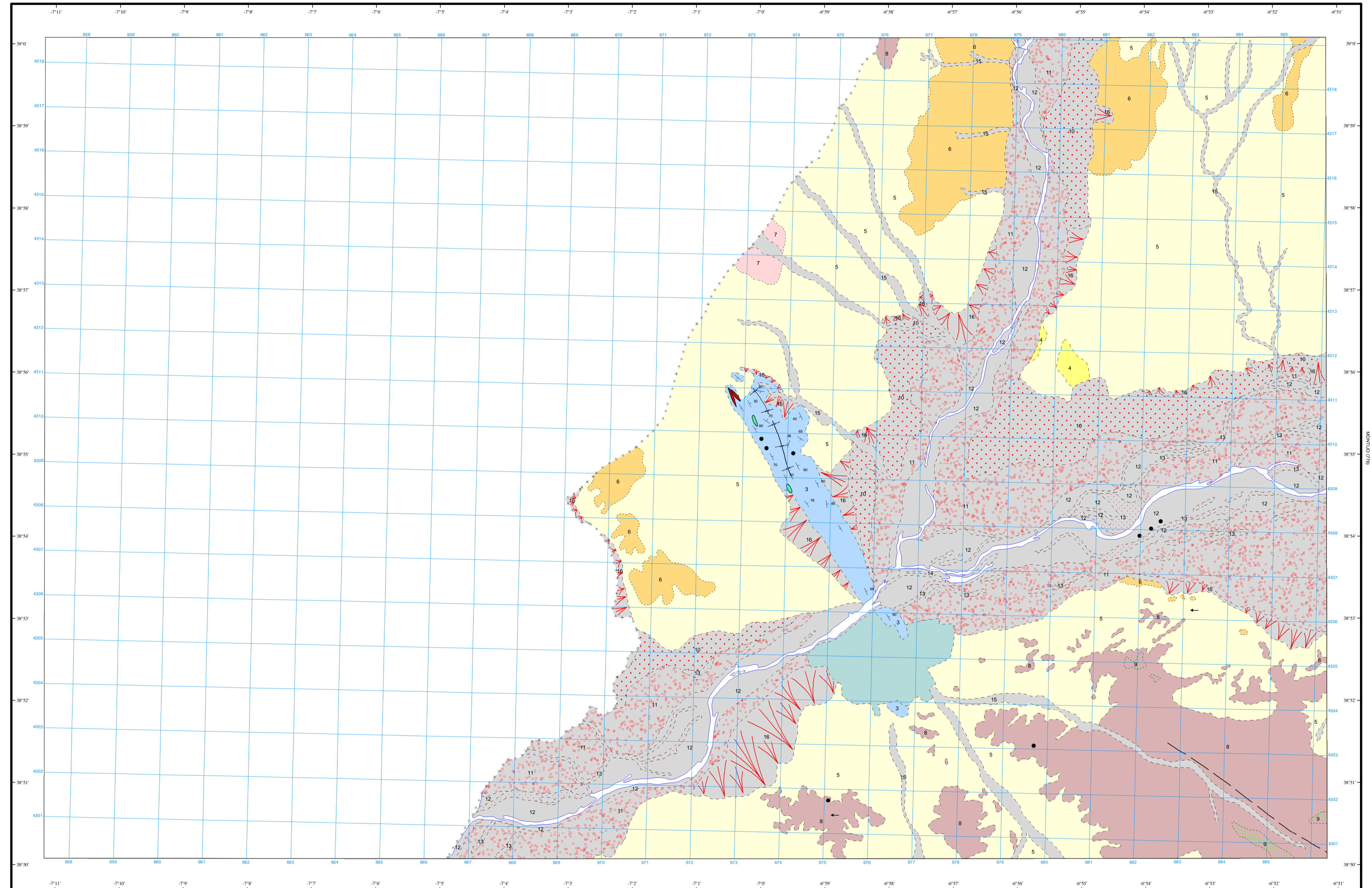
- 16 Depósitos de vertientes. Glacis.
- 15 Aluviales periódicos y/o fondos de valle.
- 14 Canal fluvial actual.
- 13 Canales fluviales antiguos.
- 12 Terraza 1.
- 11 Terraza 2.
- 10 Terraza 3.
- 9 Gravas y arenas rojas, con limos y arenas gruesas, localmente gravas. (Rañas).
- 8 Gravas y arenas rojas.
- 7 Areniscas y conglomerados, con arcillas ocres arenosas. (Unidad Superior).
- 6 Areniscas y conglomerados, con gravas y arenas rojas.
- 5 Areniscas y conglomerados.
- 4 Arcillas rojas arenosas. (Unidad inferior).
- 3 Mármol dolomítico.
- 2 Diques de cuarzo.
- 1 Diabasas.

ROCAS FILONIANAS



SÍMBOLOS CONVENCIONALES

-----	Contacto concordante	-----	Contacto discordante
-----	Contacto intrusivo	-----	Límite político
-----	Falla supuesta	-----	Sinclinal
-----	Estratificación subvertical	-----	Estratificación
-----	Dirección de paleocorriente	-----	Indicios minerales



Área de Sistemas de Información Geocientífica

Escala 1:50.000



Proyección y Cuadrícula UTM, Elipsoide Internacional, Huso 29

NORMAS, DIRECCIÓN Y SUPERVISIÓN DEL I.G.M.E.
AÑO DE REALIZACIÓN DE LA CARTOGRAFÍA GEOLÓGICA: 1992

Autores: ENADIMSA
Dirección y supervisión: J. Fernández Gianotti (IGME)
V Gabaldón López (IGME)